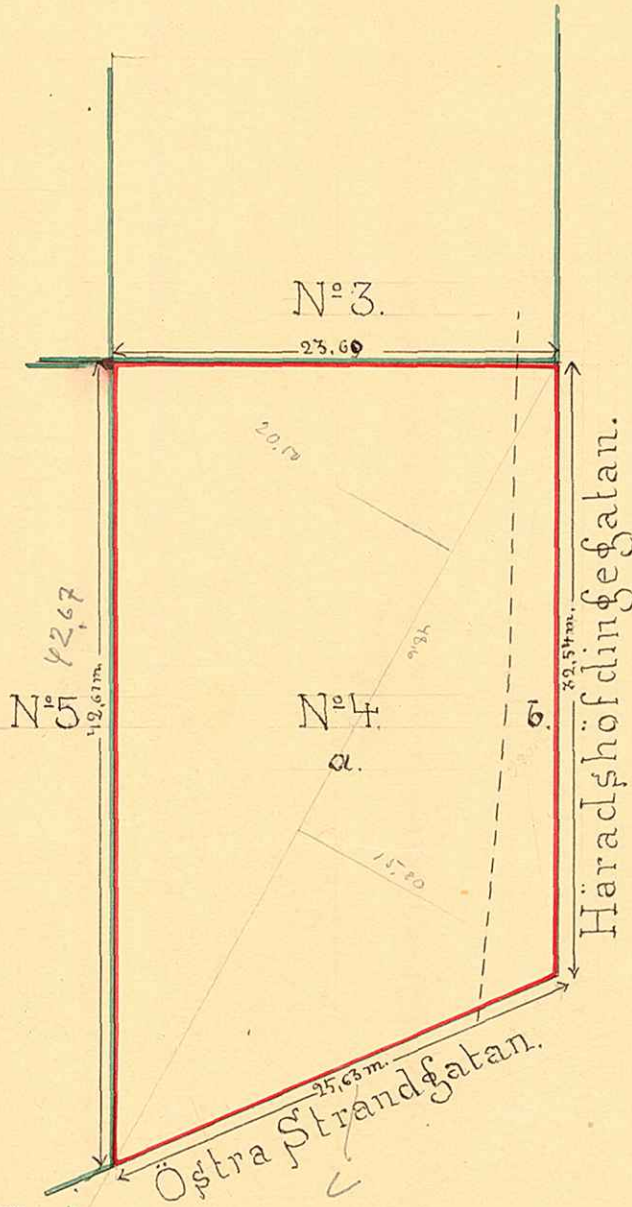


KARTA  
 öfver  
 Tomten N<sup>o</sup> 4  
 uti  
 2360  
 Qvarteret Bäsvern  
 af  
 Umeå Stad  
 upprättad år 1900 af

*W. Meckel Foyl*  
 Stadsingenior.



Beskrifning.

Tomten består af följande delar:

Af a. Jordstücken N<sup>o</sup> 12.797,16 qv.m.

„ b. G<sup>1</sup> Landsväg 92,76 „

Summa 8899,2 qv.m.  $83665 \text{ m}^2$

