

# KARTA

öfver

Tomten N<sup>o</sup> 2

uti

Quarteret Bäfvern

uti

## Umeå Stad

upprättad år 1903 af

*Carl Olander*

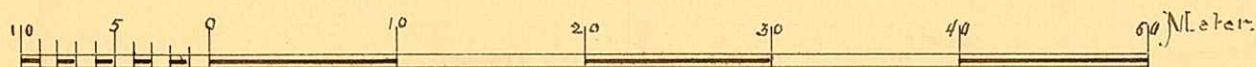
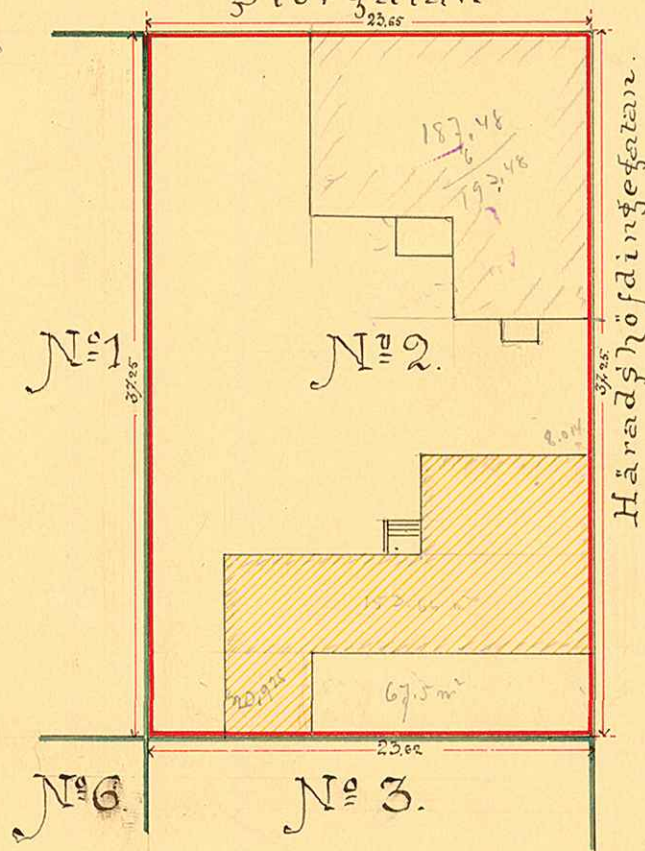
Stadsingenjör

Storgatan

Beskrifning:

2360

Tomtensyttneshäll = 880,49 qv.m.



UMEÅ STADS BYGGNADSEKONTOR,  
 Ritad av.....  
 Den.../...19... Lätt K. Nr. 172.