

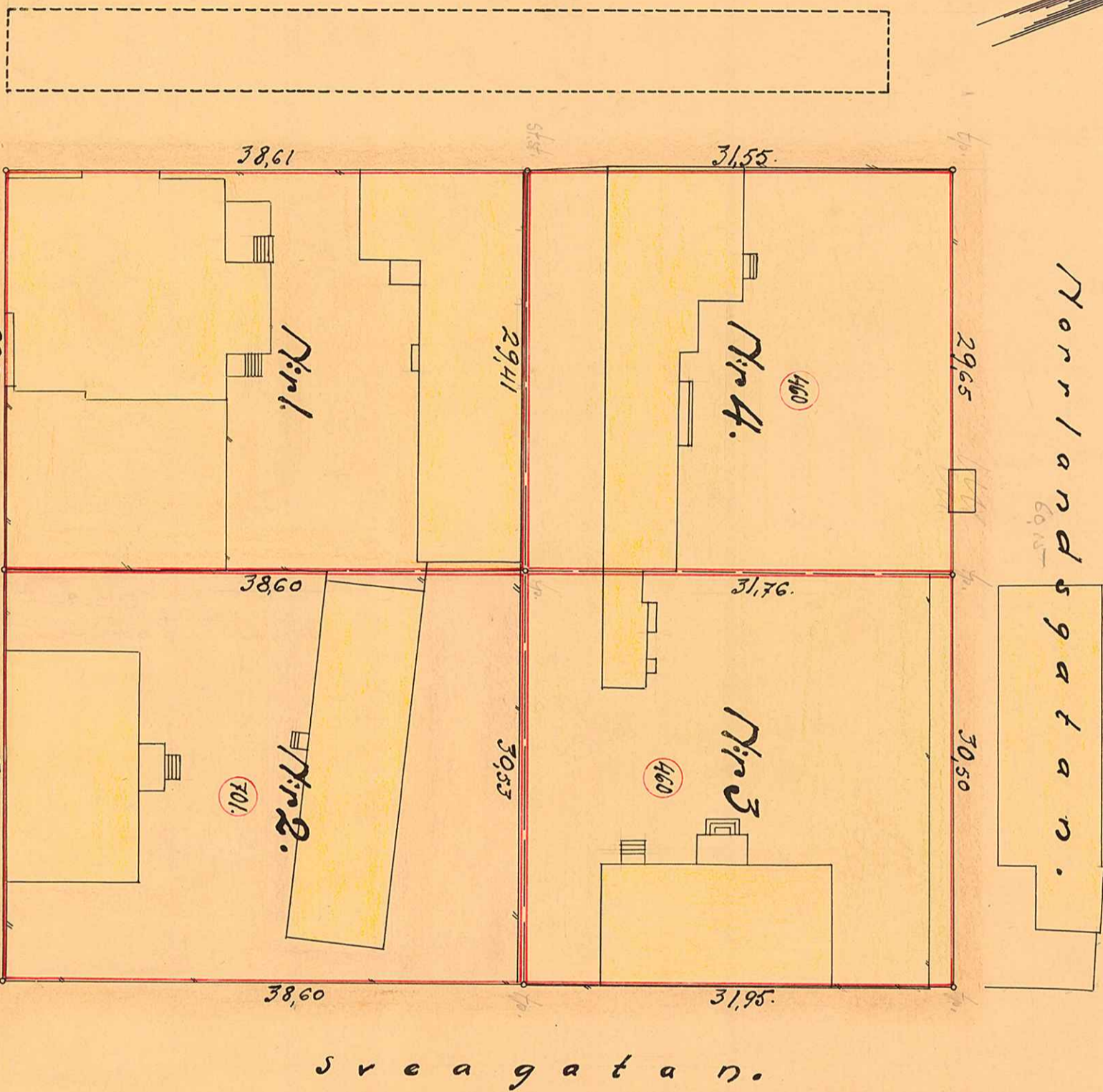
KARTA  
över  
KVARTERET SÅGEN  
UMEA STAD.

Ned förslag till tomtindelning upprättad år 1929 av

*M. Stenlund*  
Ortsbefälhavare.

Kv. Sjögården

Norrlandsgatan.



kv. Båtsmannen.

Västra Esplanaden.

kv. Ask.

Nygatan.

Sveagatan.



Genom beslutade denna dag har stadsfullmäktige i Umeå stad beslutat att bifoga denna karta till tomtindelningen för kv. Sågen i Umeå stad. Denna karta är utarbetad av stadsingenjör M. Stenlund år 1929.



*M. Stenlund*  
Stadsingenjör

kv. Spiken.

Bestriering:

Tomten nr 1 Gamla tomt nr 1	1159,50 kv.m.
Summa yttrehall	1159,50 "
Tomten nr 2 av Stadsågan nr 701	1169,60 kv.m.
Summa yttrehall	1169,60 "
Tomten nr 3 av Stadsågan nr 460	972,13 kv.m.
Summa yttrehall	972,13 "
Tomten nr 4 av Stadsågan nr 460	934,66 kv.m.
Summa yttrehall	934,66 "

År 1929 den 27 december har stadsfullmäktige i Umeå stad beslutat att bifoga denna karta till tomtindelningen för kv. Spiken i Umeå stad. Denna karta är utarbetad av stadsingenjör M. Stenlund år 1929.

År 1929 den 27 december har stadsfullmäktige i Umeå stad beslutat att bifoga denna karta till tomtindelningen för kv. Spiken i Umeå stad. Denna karta är utarbetad av stadsingenjör M. Stenlund år 1929.

*M. Stenlund*  
Stadsingenjör

KV. SÅGEN

F/10

UMEA STADS BYGGNADSBYRÅ

Fild:

Den: / / Lit. K. Nr. 1625