

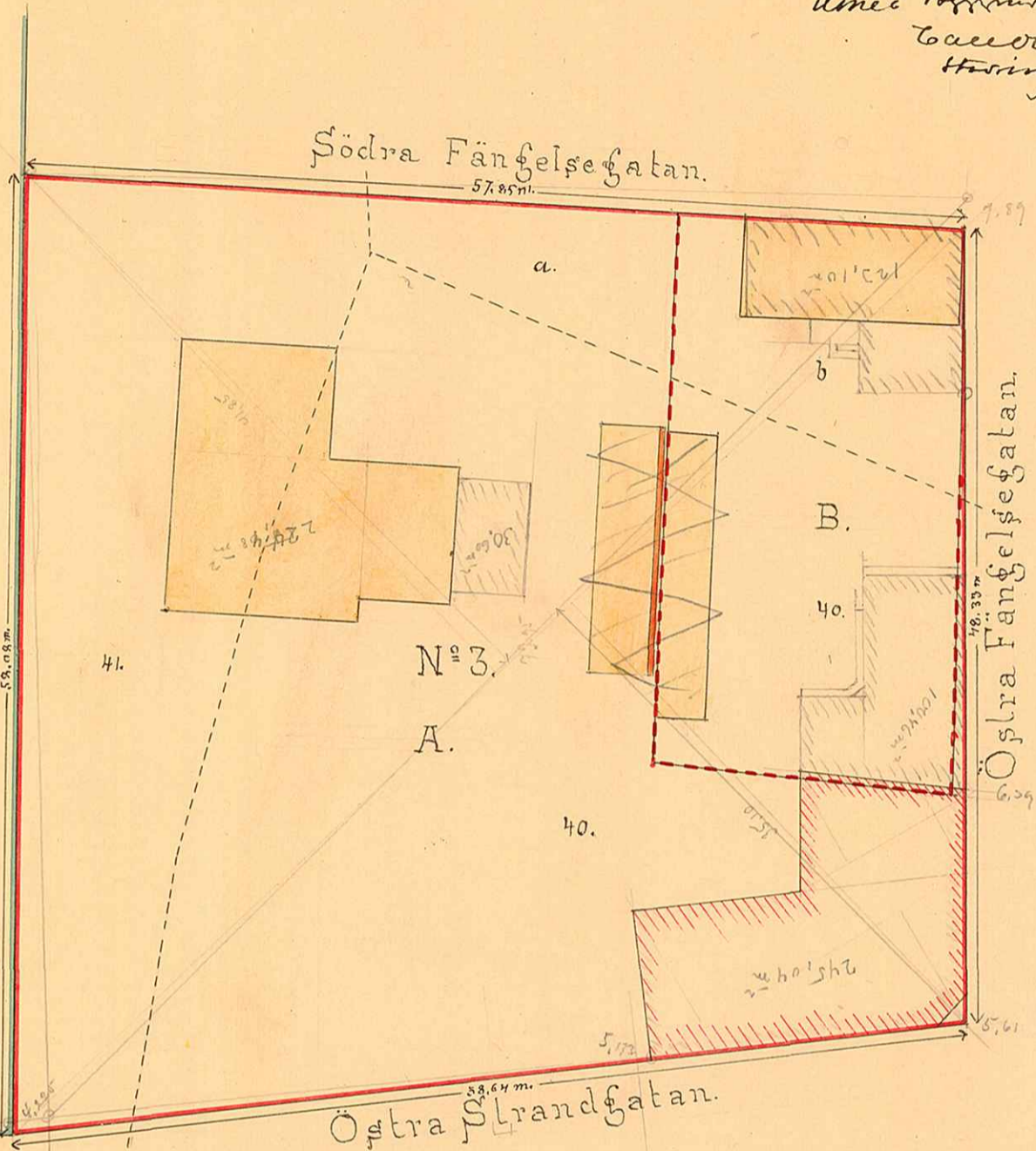
Den 18 Mars Kantonsmässen korten befunns densamma inihellä de gränsmätningarna Karta utvisar.

Umeå Byggnadskontoret den 18/3 1916
Lasse Olsson
Huvudingenjör

KARTA

öfver
Tomten N^o 3
uti
Quarteret Elfbacka
af
Umeå Stad
upprättad år 1899 af

Lasse Olsson
Stadsingenjör.

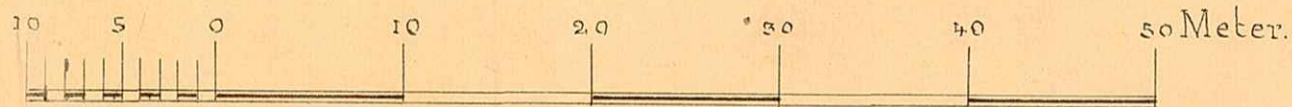


Beskrifning.

Tomten består af följande delar:

A. af Jordstücken N ^o 40	1521,45
--- " --- " 41	768,94
--- a. Gammal Landsväg	148,10243849 qv.m.
B. --- Jordstücken N ^o 40	325,27
--- b. Gammal Landsväg	312,24637,51
Summa 3076,00 qv.m.	

Jordstücken N^o 40 = 56,965
 Jordstücken N^o 3 = 17,030
 Jordstücken N^o 41 = 17,98
 Jordstücken N^o 40 = 57,46
 Summa Jordstücken 305,05



1/12.

UMEÅ STADS BYGGNADSKONTOR,
 Ritad av _____
 Den ____ / ____ 19__ Litt. *K* Nr. 161