

33 m

22

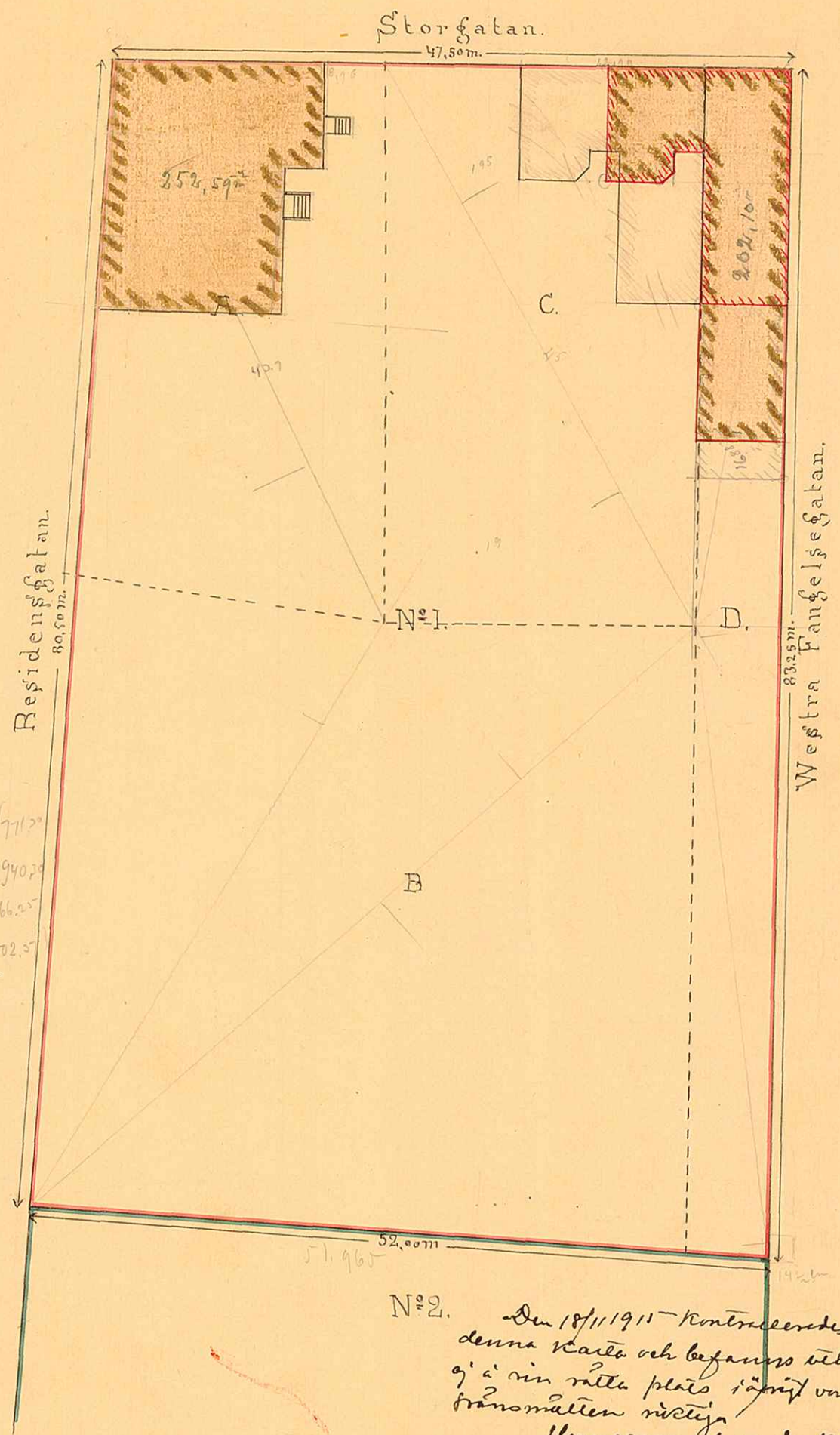
KARTA
 öfver
 Tomten N^o 1
 uti
 Qvarteret Elfbacka
 af
 Umeå Stad
 upprättad år 1900 af

Wimelius
 Stadsingenjör

Beskrifning

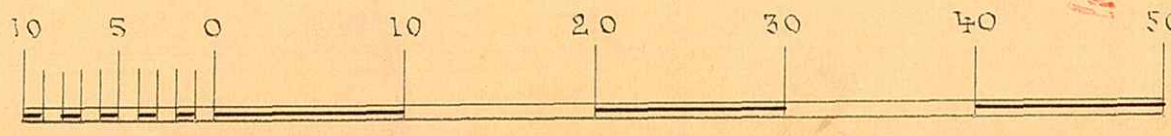
Tomten består af följande delar:

| | | |
|---|--------------|---------------|
| Af A. f.d Tullhustomten | 730,62 qv.m. | 771,20 |
| ... B. Jordfogan N ^o 41 | 2148,01 | 1940,70 |
| ... C. Gamla Tomten N ^o 264 | 679,00 | 866,25 |
| ... D. den äldre W ^a Fångelsegatan | 499,26 | 572,57 |
| Summa | | 4056,89 qv.m. |



202,10
 16,30
 185,80

N^o 2.
 Den 18/11 1911 Kontrollerades denna karta och befunns riktigt g'ä sin rätta plats i öfverfrånsmåtten riktiga Umeå som gjordes den 18/11 1911
 Calle Olsson
 Stadsingenjör



UMEÅ S. B. G. SKOGSKONTOR,
 Ritad af
 Den / / 1911. K. Nr 157

112