

566

1 a.

237

KARTA

öfver

Tomten N^o 1

uti

Quarteret Köpmannen

af

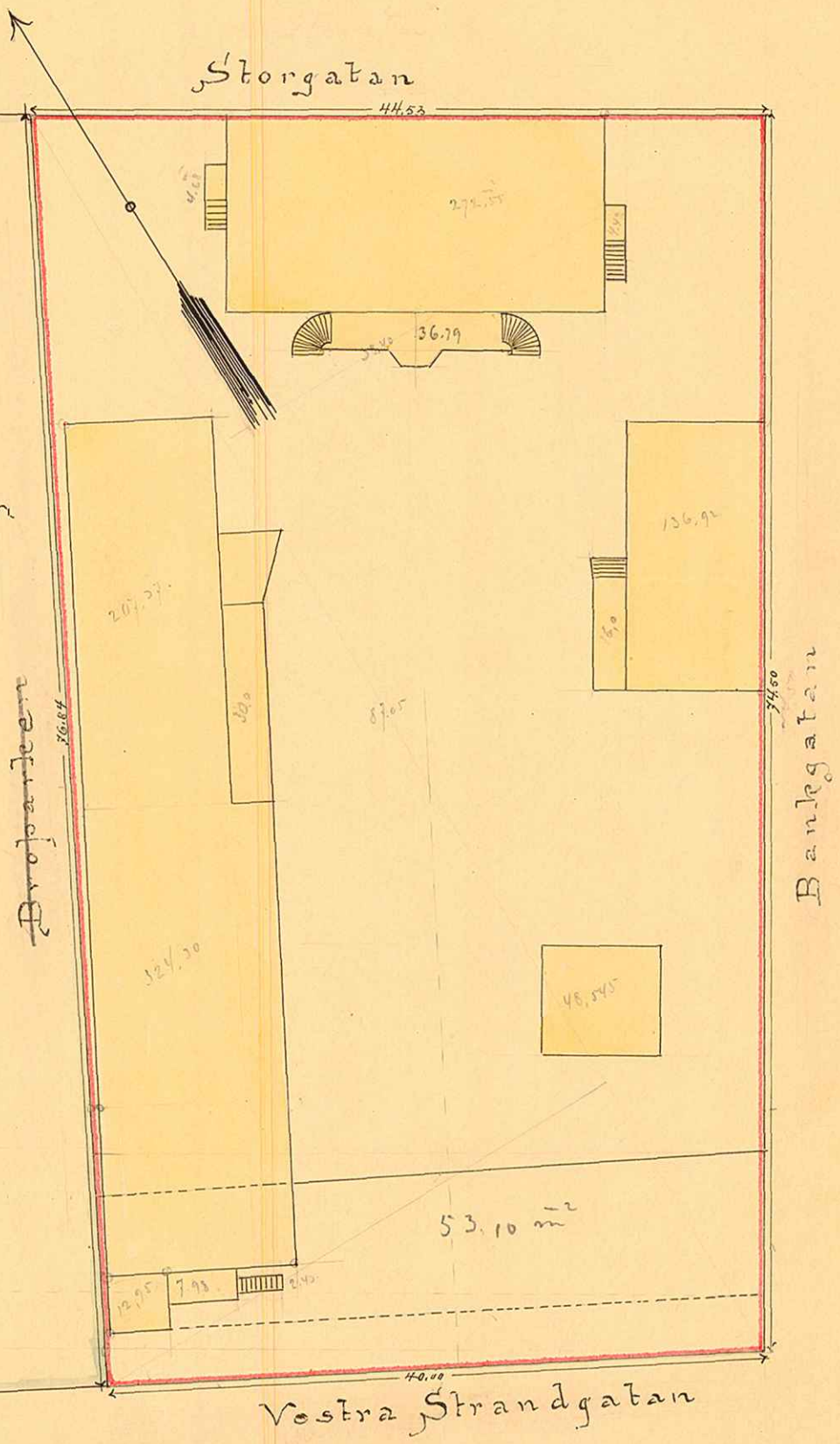
Umeå Stad

upprättad år 1903

af

Carl Olander

T.f. Stadsingenjör



Beskrifning

Tomtens Areal — 3198,1925 qv.m.

Belygd yta — 1104,93 qv.m.

Gårdsrum — 2093,26 qv.m.

Summa 3198,1925 qv.m.

112

UMEÅ STADS BYGGNADSKONTOR
 Ritad av
 Den / 10 Litt K. Nr. 157

