

KARTA
över
KVARTERET VAJAN
i
UMEÅ STAD.

Med förslag till tomtindelnings uppställning år 1923 av

M. J. Nilsson
Drätselstyrelsens för.

Enligt beslut den 24 maj 1924 har Umeå stads Bygghedensämnd i Umeå beslutat den 11-11-23 om att kvarteret Vajan i Umeå stad i enlighet med denna karta, bebyggas i Umeå i landskapet som ovan.
Stämpel och tecken.
P. J. Andersson vägnar
M. J. Nilsson

Kv. Ranan.

Kv. Älgon.

Kv. Älgoxen.

9

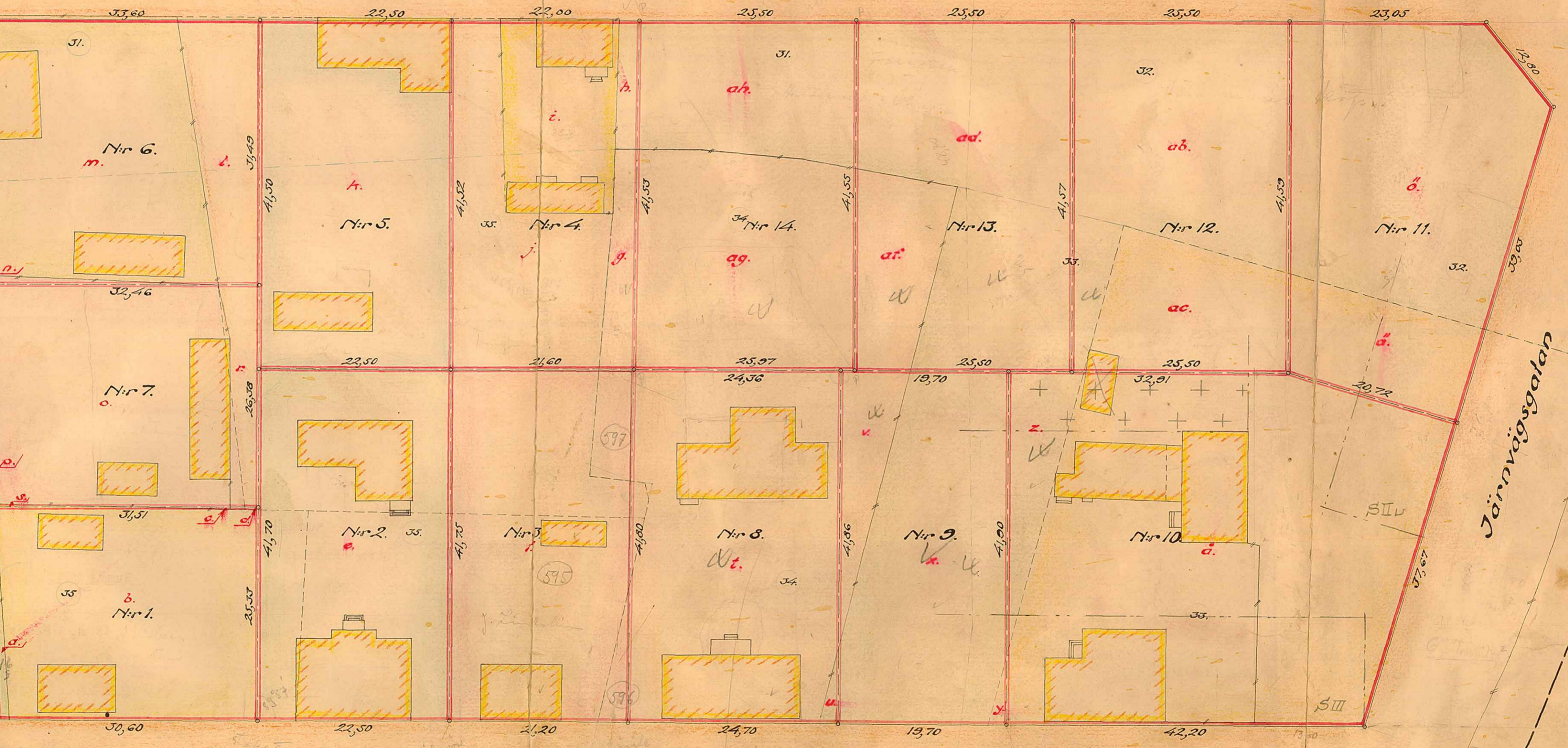
Skolgatan

Fabriksgatan

Kv. Raven.

Järnvägsgatan

Kungsgatan



År 1923 den 8 maj blev den i Umeå stads Bygghedensämnd i Umeå till samråds efteråt i Umeå stads Bygghedensämnd.
P. J. Andersson

KV. VAJAN

T 10
1924

Nr 102-212 E.D.

1923.

Länsstyrelsens i Västerbottens

län resolution ifråga om fastställelse

av tomtindelning av kvarteret Vajan i

Umeå stad.

Given Umeå i landskapsliet den

28 maj 1924.

Av handlingarna i ärendet inhämtas följande.

Sedan byggnadsnämnden i Umeå stad uppdragit åt förrättningsmannen för tomtmätning i staden att upprätta förslag till tomtindelning av kvarteret Vajan därstädes, har förrättningsmannen till nämnden avgivit dylikt förslag, enligt vilket kvarteret skulle indelas i 14 tomter, i areal innehållande tomten nr 1 786,62 kvm., tomten nr 2 938,81 kvm., tomten nr 3 893,88 kvm., tomten nr 4 905,24 kvm., tomten nr 5 934 kvm., tomten nr 6 1038,3 kvm., tomten nr 7 843,76 kvm., tomten nr 8 1026,08 kvm., tomten nr 9 825,03 kvm., tomten nr 10 1965,30 kvm., tomten nr 11 1164,41 kvm., tomten nr 12 1060,29 kvm., tomten nr 13 1059,78 kvm., samt tomten nr 14 1069,03 kvm., och har byggnadsnämnden å sammanträde den 8 mars 1923 beslutat för sin del godkänna tomtindelningsförslaget.

Stämpel sex kronor.

Byggnadsnämnden i Umeå.

28/5-1924.
210005 11/118

I skrivelse, som den 21 april 1923 hit inkommit, har byggnadsnämnden, med överlämnande av utdrag av sitt vid berörda sammanträde förda protokoll ävensom karta och handlingar rörande tomtindelningen, anhållit om Länsstyrelsens fastställelse å beslutet.

Sedan i anledning av anmärkningar, som av länsarkitekten Edv. Lundqvist framställts mot tomtindelningsförslaget, byggnadsnämnden avgivit infortrat yttrande, har Lundqvist med förnyat utlåtande inkommit.

Länsstyrelsen har tagit handlingarnas innehåll i övervägande och prövar, med stöd av 1 kap. 3 § lagen den 12 maj 1917 om fastighetsbildning i stad, skäligt till efterrättelse fastställa byggnadsnämndens i Umeå stad ifrågavarande, härstädes icke överklagade beslut.

Den, som med denna resolution icke åtnöjes, äger hos Kungl. Maj:t anföra underdåniga besvär, vilka till Kungl. Kommunikationsdepartementet böra ingivas eller må, på klagandens eget äventyr, i betalt brev med allmänna posten insändas; och bör därvid iakttagas: att besvären inkomma till nämnda departement, om enskild part är klagande, innan klockan tolv å fyrtiofemte

och, om klagan föres av menighet, innan klockan tolv å sextion
de dagen efter av resolutionen erhållen del, delgivningsdagen
oräknad, eller i båda fallen, om besvärstiden tilländagår på
helgdag, å nästpåföljande söckendag före klockan tolv; att vid
besvären skall fogas bevis om tiden, då resolutionen blivit
klaganden delgiven; att besvären, därest de icke äro av klagan-
den egenhändigt undertecknade, böra av behörig fullmakt för
ingivandet eller insändandet åtföljas, och att besvären, när
klaganden icke själv kan skriva, böra av författaren med ut-
sättande av namn, syssla och boningsort underskrivas; men för-
summas något av vad sålunda är föreskrivet, har den klagande
förlorat sin talan, och beslutet kommer att emot honom såsom
laga kraftvubnet anses.

94

År och dag som ovan.

Kung Örnstrand

Miss Örnstrand

Härav utlämnad behörig del; betygat.

Umeå den 4 juni 1954.

På Byggnadsnämndens vägnar?
P. A. Wänström

B e s k r i v n i n g

över tomterna inom kvarteret V A J A N uti Umeå stad i anslutning till tomtindelingsförslag av år 1923.

Tomten N:r 1 består av

fig. <i>a</i>	innehållande	28,87 m.	2	ägare	Umeå stad,
" <i>b</i>	"	755,27 "	"	"	Dambers stb.,
" <i>c</i>	"	1,96 "	"	"	Fr. Bäckström,
" <i>d</i>	"	0,52 "	"	"	C.J. Forsgren.
<u>Summa yttinnehåll</u>		<u>786,62 m.</u>	2		

I tomten ingår av jordägan n:r 35 Stor- eller Kronbodgården 786,62 m.

Tomten N:r 2 består av

fig. <i>e</i>	innehållande	938,81 m.	2	ägare	E.A. Bergmark.
<u>Summa yttinnehåll</u>		<u>938,81 m.</u>	2		

I tomten ingår av jordägan n:r 35 Stor- eller Kronbodgården 938,81 m.

Tomten N:r 3 består av

fig. <i>f</i>	innehållande	893,88 m.	2	ägare	Jenny Lindström.
<u>Summa yttinnehåll</u>		<u>893,88 m.</u>	2		

I tomten ingår av jordägan n:r 34 Kronbodgården 87,88 m.
 " n:r 35 Stor- eller Kronbodgården 806,00 "
Summa yttinnehåll 893,88 m.

Tomten N:r 4 består av

fig. <i>g</i>	innehållande	100,71 m.	2	ägare	E.A. Tegström,
" <i>h</i>	"	36,25 "	"	"	Umeå stad,
" <i>i</i>	"	303,18 "	"	"	frkn Karin Jonsson,
" <i>j</i>	"	465,10 "	"	"	Umeå stad C.J. Forsgren.
<u>Summa yttinnehåll</u>		<u>905,24 m.</u>	2		

I tomten ingår av n:r 31 Stor- eller Kronbodgården 352,83 m.
 " " 34 Kronbodgården 92,43 "
 " " 35 Stor- eller Kronbodgården 459,98 "
Summa yttinnehåll 905,24 m.

forts. Vänd.

9

100 21
465 10
36 25
303 18
465 10

905 24

Tomten N:r 5 består av

fig. <i>A</i> innehållande	934,00 m.	ägare Emil Ljung.
	<u>2</u>	
Summa ytinnehåll	934,00 m.	

I tomten ingår av n:r 31 Stor- eller Kronbodgården	386,80 m.	<u>2</u>
" " 35 Stor- eller Kronbodgården	547,20 "	<u>2</u>
Summa ytinnehåll	934,00 m.	

Tomten N:r 6 består av

fig. <i>l</i> innehållande	228,15 m.	ägare C.J. Forsgren,
" <i>m</i> " "	795,60 "	S.A. Nordén,
" <i>n</i> " "	14,61 "	Fr. Bäckström.
	<u>2</u>	
Summa ytinnehåll	1038,36 m.	

I tomten ingår av n:r 31 Stor- eller Kronbodgården	616,23 m.	<u>2</u>
" " 35 Stor- eller Kronbodgården	422,13 "	<u>2</u>
Summa ytinnehåll	1038,36 m.	

Tomten N:r 7 består av

fig. <i>o</i> innehållande	748,47 m.	ägare Fr. Bäckström,
" <i>p</i> " "	8,61 "	Umeå stad,
" <i>r</i> " "	84,04 "	C.J. Forsgren,
" <i>s</i> " "	2,64 "	Dambers stb.
	<u>2</u>	
Summa ytinnehåll	843,76 m.	

I tomten ingår av n:r 35 Stor- eller Kronbodgården	843,76 m.	<u>2</u>
Summa ytinnehåll	843,76 m.	

Tomten N:r 8 består av

fig. <i>t</i> innehållande	1015,88 m.	ägare E.A. Tegström,
" <i>u</i> " "	10,20 "	Umeå stad.
	<u>2</u>	
Summa ytinnehåll	1026,08 m.	

I tomten ingår av n:r 34 Kronbodgården	1011,13 m.	<u>2</u>
" " 35 Stor- eller Kronbodgården	14,95 "	<u>2</u>
Summa ytinnehåll	1026,08 m.	

Tomten N:r 9 består av

fig. <i>v</i> innehållande	132,27 m.	ägare E.A. Tegström,
transport	132,27 m.	
	<u>2</u>	

forts.

transport	132,27 m.	2	
fig. <i>x</i> innehållande	683,86 "	"	ägare Umeå stad,
" <i>y</i> " "	8,90 "	"	C.A. Grahn.
<u>Summa yttinnehåll</u>	<u>825,03 m.</u>	2	

I tomten ingår av n:r 33 Kronbodgärdan	186,80 m.	2	
" " 34 Kronbodgärdan	638,23 "	"	
<u>Summa yttinnehåll</u>	<u>825,03 m.</u>	2	

Tomten N:r 10 består av

fig. <i>z</i> innehållande	150,40 m.	2	ägare Umeå stad,
" <i>a</i> " "	1814,90 "	"	C.A. Grahn.
<u>Summa yttinnehåll</u>	<u>1965,30 m.</u>	2	

I tomten ingår av n:r 33 Kronbodgärdan	1965,30 m.	2	
<u>Summa yttinnehåll</u>	<u>1965,30 m.</u>	2	

Tomten N:r 11 består av

fig. <i>a</i> innehållande	255,90 m.	2	ägare C.A. Grahn,
" <i>o</i> " "	908,51 "	"	Umeå stad.
<u>Summa yttinnehåll</u>	<u>1164,41 m.</u>	2	

I tomten ingår av n:r 32 Törnstens- eller Storgärdan	908,51 m.	2	
" 33 Kronbodgärdan	255,90 "	"	
<u>Summa yttinnehåll</u>	<u>1164,41 m.</u>	2	

Tomten N:r 12 består av

fig. <i>ob</i> innehållande	738,49 m.	2	ägare Umeå stad,
" <i>oc</i> " "	321,80 "	"	C.A. Grahn.
<u>Summa yttinnehåll</u>	<u>1060,29 m.</u>	2	

I tomten ingår av n:r 32 Törnstens- eller Storgärdan	669,49 m.	2	
" " 33 Kronbodgärdan	390,80 "	"	
<u>Summa yttinnehåll</u>	<u>1060,29 m.</u>	2	

Tomten N:r 13 består av

fig. <i>od</i> innehållande	841,83 m.	2	ägare Umeå stad,
" <i>ot</i> " "	217,95 "	"	E.A. Tegström.
<u>Summa yttinnehåll</u>	<u>1059,78 m.</u>	2	

I tomten ingår av n:r 31 Stor- eller Kronbodgärdan	250,60 m.	2	
" " 32 Törnstens- eller Storgärdan	259,70 "	"	
" " 33 Kronbodgärdan	248,00 "	"	
" " 34 Kronbodgärdan	301,48 "	"	
<u>Summa yttinnehåll</u>	<u>1059,78 m.</u>	2	

Tomten N:r 14 består av

fig. *ag* innehållande (300) 657,60 m.² ägare E.A. Tegström,

" *ah* " (334) 411,43 " " Umeå stad.

Summa ytinhåll 1069,03 m.

I tomten ingår av n:r 31 Stor- eller Kronbodgärdan 411,43 m.²

" " 34 Kronbodgärdan 657,60 "²

Summa ytinhåll 1069,03 m.

Umeå stads Byggnadskontor i febr. 1923

I tjänsten

Ernst Nilsson
Drätseldirektör.