

KARTA
över
KVARTERET YMER
uti
UMEÅ STAD.

Med förslag till ändrad tomtindelning upprättad år 1922 av

Nils J. Nilsson
Drätselrektor



Genom resolution den 3 mars 1923 har läns styrelsen i Västerbottens län fastställt Byggnadsnämndens i Umeå beslut den 14 dec. 1922 ang. tomtindelning i kvarteret Ymer i enlighet med denna karta bebyggas Umeå i landskapslikt som ovan på häradens vägnar.

W. J. Jansson

Lösen kr. /-
Stämpel " /-
Summa kronor 2:-

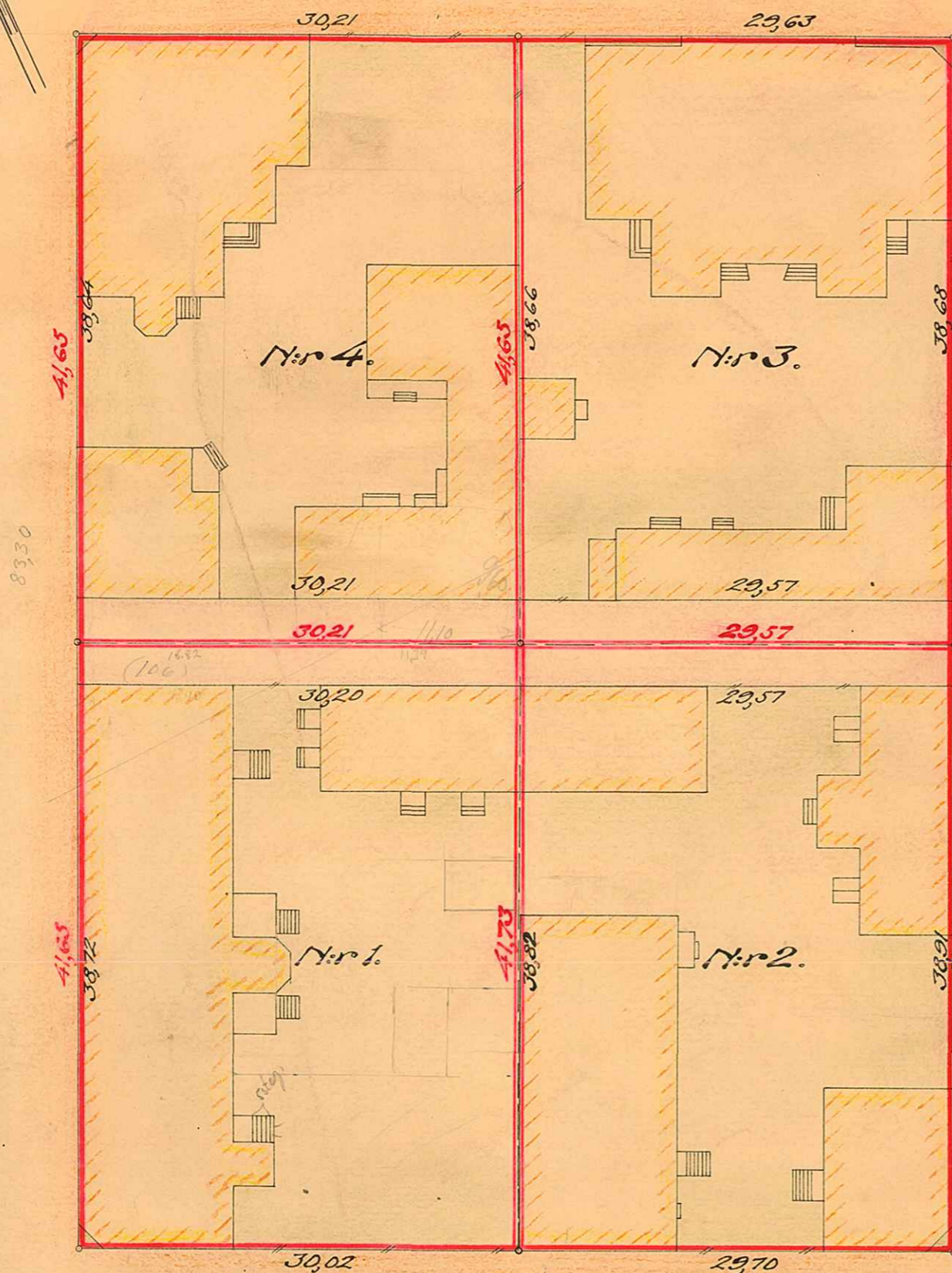
Kv. Ask.

Kv. Embla.

Skolgatan

59,84

V. Esplanaden



Sveagatan

Kv. Audumbla.

Beskrifning.
Beteckning.

<u>Tomten n:r 1 innehåller:</u>	
gamla tomten n:r 1	1167,30 kvm.
del av brandgata	88,10 -"-
Summa ytinnehåll	1255,40 kvm.
<u>Tomten n:r 2 innehåller:</u>	
gamla tomten n:r 2	1151,70 kvm.
del av brandgata	85,90 -"-
Summa ytinnehåll	1237,60 kvm.
<u>Tomten n:r 3 innehåller:</u>	
gamla tomten n:r 3	1144,60 kvm.
del av brandgata	88,20 -"-
Summa ytinnehåll	1232,80 kvm.
<u>Tomten n:r 4 innehåller:</u>	
gamla tomten n:r 4	1167,60 kvm.
del av brandgata	90,60 -"-
Summa ytinnehåll	1258,20 kvm.

Å 1922 den 14 december ble den i denna karta tecknade tomtindelning av Byggnadsnämnden i Umeå godkänd. Sittgar.

På Byggnadsnämningens vägnar.

P. A. Jansson

Kv. Audumbla.

Kungsgatan

59,74

Kv. Njord och Frej.



Skala 1:400.

KV. YMER

UMEÅ STADS BYGGNADSKONTOR.

Fittad av

Den / 19 Litt. K. Nr 145

230
49
91
63
41

882

I/9

T 3
1923

N:r 41 - 192

Länsstyrelsens i Västerbottens

E.D. 1923.

län resolution ifråga om fastställelse av
förändrad tomtindelning av kvarteret Ymer
i Umeå stad.

Given Umeå i landskansliet den 3 mars
1923.



Av handlingarna i ärendet inhämtas följande:

Sedan i anledning av därom gjord framställning byggnads-
nämnden i Umeå stad genom beslut den 28 september 1922 upp-
dragit åt förrättningsmannen för tomtmätning, drätselDirek-
tören Nils Hj. Nilsson att upprätta förslag till förändrad
tomtindelning av kvarteret Ymer i Umeå stad samt Nilsson
därefter till nämnden inkommit med sådant förslag jämte
karta, enligt vilket kvarteret skulle indelas i fyra tomter,
av vilka tomten n:r 1 skulle i areal innehålla 1253,40
kvadratmeter, tomten n:r 2 1237,60 kvadratmeter tomten n:r
3 1232,80 kvadratmeter och tomten n:r 4 1258,20 kvadrat-
meter, har nämnden genom beslut den 14 december 1922 funnit
skäligt godkänna berörda förslag till tomtindelning.

Med skrivelse som den 24 sistlidne februari hit inkom-

Stämpel sex kronor.

Byggnadsnämnden i Umeå stad. 2480X-K/145
3/3 1923

mit, har byggnadsnämnden underställt sistberörda beslut Länsstyrelsens prövning.

Länsarkitekten Edw. Lundqvist har i ärendet avgivit yttrande.

Länsstyrelsen, som tagit ärendet i övervägande, prövar, med stöd av 3 och 4 §§ lagen den 12 maj 1917 om fastighetsbildning i stad, skäligt till efter rättelse fastställa byggnadsnämndens ifrågavarande, härstädes icke överklagade beslut.

Den, som med denna resolution icke åtnöjes, äger hos Kungl. Maj:t anföra underdåniga besvär, vilka till Kungl. Kommunikationsdepartementet böra ingivas eller må, på klagandens eget äventyr, i betalt brev med allmänna posten insändas; och bör därvid iakttagas: att besvären inkomma till nämnda departement, om enskild part är klagande, innan klockan tolv å fyrtiofemte dagen och, om klagan föres av menighet, innan klockan tolv å sextionde dagen efter av resolutionen erhållen del, delgivningsdagen oräknad, eller, i båda fallen, om besvärstiden tilländagår på helgdag, å nästpåföljande söckendag före klockan tolv; att vid besvären skall fogas bevis om tiden, då resolutionen blivit klaganden delgiven; att besvären, därest de icke äro av klaganden egen-

händigt undertecknade, böra av behörig fullmakt för ingi-
vandet eller insändandet åtföljas, och att besvären, när
klaganden icke själv kan skriva, böra av författaren med
utsättande av namn, syssla och boningsort underskrivas; men
försummas något av vad sålunda är föreskrivet, har den kla-
gande förlorat sin talan, och beslutet kommer att emot ho-
nom såsom laga kraftvunnet anses.

Col.

År och dag som ovan.

På Länsstyrelsens vägnar:

Stenbjörnsson Gustaf Heintz