

Karta
över jordområde
inom
Ytterhiske By
i
UMEÅ STAD.
vilket jordområde avsetts att exproprieras
för utvidgning av Kungl. Västerbottens
Regementes och Kungl. Norrlands Dragonre-
gementes övningsområde vid Umeå.
Upprättad den 23 nov. 1928 av
Vim. J. Månstam
Mättningsman.

Beteckningar i fastighetsregistret:

Stadsägare nr.	Fig. a innehåller av	Stadsägare nr.	Fig. b innehåller av
1476A	3/16 mtl. Litt Aa, Ytterhiske nr 1.	1478A	1/2 mtl. Litt Hb, Ytterhiske nr 7.
1477A	3/16 mtl. Litt Ab, Ytterhiske nr 1.	1479A	1/2 mtl. Litt Hc, Ytterhiske nr 7.
1478A	3/16 mtl. Litt Ac, Ytterhiske nr 1.	1480	1/2 mtl. Litt Hd, Ytterhiske nr 7.
1479A	3/16 mtl. Litt Ad, Ytterhiske nr 1.	1481A	10/16 mtl. Litt Fa, Ytterhiske nr 8.
1480	3/16 mtl. Litt Ae, Ytterhiske nr 1.	1482A	3/16 mtl. Litt Ba, Ytterhiske nr 2.
1481A	3/16 mtl. Litt Af, Ytterhiske nr 1.	1482B	3/16 mtl. Litt Bb, Ytterhiske nr 2.
1482A	3/16 mtl. Litt Ag, Ytterhiske nr 1.	1482C	3/16 mtl. Litt Bc, Ytterhiske nr 2.
1482B	3/16 mtl. Litt Ah, Ytterhiske nr 1.	1482D	3/16 mtl. Litt Bd, Ytterhiske nr 2.
1482C	3/16 mtl. Litt Ai, Ytterhiske nr 1.	1482E	3/16 mtl. Litt Be, Ytterhiske nr 2.
1482D	3/16 mtl. Litt Aj, Ytterhiske nr 1.	1482F	3/16 mtl. Litt Bf, Ytterhiske nr 2.
1482E	3/16 mtl. Litt Ak, Ytterhiske nr 1.	1482G	3/16 mtl. Litt Bg, Ytterhiske nr 2.
1482F	3/16 mtl. Litt Al, Ytterhiske nr 1.	1482H	3/16 mtl. Litt Bh, Ytterhiske nr 2.
1482G	3/16 mtl. Litt Am, Ytterhiske nr 1.	1482I	3/16 mtl. Litt Bi, Ytterhiske nr 2.
1482H	3/16 mtl. Litt An, Ytterhiske nr 1.	1482J	3/16 mtl. Litt Bj, Ytterhiske nr 2.
1482I	3/16 mtl. Litt Ao, Ytterhiske nr 1.	1482K	3/16 mtl. Litt Bk, Ytterhiske nr 2.
1482J	3/16 mtl. Litt Ap, Ytterhiske nr 1.	1482L	3/16 mtl. Litt Bl, Ytterhiske nr 2.
1482K	3/16 mtl. Litt Aq, Ytterhiske nr 1.	1482M	3/16 mtl. Litt Bm, Ytterhiske nr 2.
1482L	3/16 mtl. Litt Ar, Ytterhiske nr 1.	1482N	3/16 mtl. Litt Bn, Ytterhiske nr 2.
1482M	3/16 mtl. Litt As, Ytterhiske nr 1.	1482O	3/16 mtl. Litt Bo, Ytterhiske nr 2.
1482N	3/16 mtl. Litt At, Ytterhiske nr 1.	1482P	3/16 mtl. Litt Bp, Ytterhiske nr 2.
1482O	3/16 mtl. Litt Au, Ytterhiske nr 1.	1482Q	3/16 mtl. Litt Bq, Ytterhiske nr 2.
1482P	3/16 mtl. Litt Av, Ytterhiske nr 1.	1482R	3/16 mtl. Litt Br, Ytterhiske nr 2.
1482Q	3/16 mtl. Litt Aw, Ytterhiske nr 1.	1482S	3/16 mtl. Litt Bs, Ytterhiske nr 2.
1482R	3/16 mtl. Litt Ax, Ytterhiske nr 1.	1482T	3/16 mtl. Litt Bt, Ytterhiske nr 2.
1482S	3/16 mtl. Litt Ay, Ytterhiske nr 1.	1482U	3/16 mtl. Litt Bu, Ytterhiske nr 2.
1482T	3/16 mtl. Litt Az, Ytterhiske nr 1.	1482V	3/16 mtl. Litt Bv, Ytterhiske nr 2.
1482U	3/16 mtl. Litt Ba, Ytterhiske nr 2.	1482W	3/16 mtl. Litt Bw, Ytterhiske nr 2.
1482V	3/16 mtl. Litt Bb, Ytterhiske nr 2.	1482X	3/16 mtl. Litt Bx, Ytterhiske nr 2.
1482W	3/16 mtl. Litt Bc, Ytterhiske nr 2.	1482Y	3/16 mtl. Litt By, Ytterhiske nr 2.
1482X	3/16 mtl. Litt Bd, Ytterhiske nr 2.	1482Z	3/16 mtl. Litt Bz, Ytterhiske nr 2.
1482Y	3/16 mtl. Litt Be, Ytterhiske nr 2.		
1482Z	3/16 mtl. Litt Bf, Ytterhiske nr 2.		

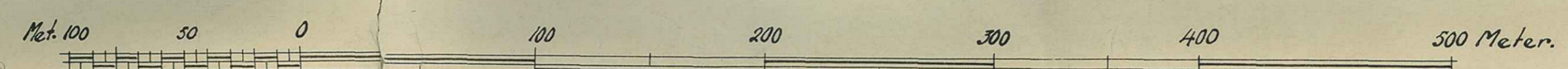
Beskrivning:

Fig. a innehåller av	Stadsägare nr.	Fig. b innehåller av	Stadsägare nr.
3/16 mtl. Litt Aa, Ytterhiske nr 1.	1476A	1/2 mtl. Litt Hb, Ytterhiske nr 7.	1478A
3/16 mtl. Litt Ab, Ytterhiske nr 1.	1477A	1/2 mtl. Litt Hc, Ytterhiske nr 7.	1479A
3/16 mtl. Litt Ac, Ytterhiske nr 1.	1478A	1/2 mtl. Litt Hd, Ytterhiske nr 7.	1480
3/16 mtl. Litt Ad, Ytterhiske nr 1.	1479A	1/2 mtl. Litt He, Ytterhiske nr 7.	1481A
3/16 mtl. Litt Ae, Ytterhiske nr 1.	1480	1/2 mtl. Litt Hf, Ytterhiske nr 7.	1482A
3/16 mtl. Litt Af, Ytterhiske nr 1.	1481A	1/2 mtl. Litt Hg, Ytterhiske nr 7.	1482B
3/16 mtl. Litt Ag, Ytterhiske nr 1.	1482A	1/2 mtl. Litt Hh, Ytterhiske nr 7.	1482C
3/16 mtl. Litt Ah, Ytterhiske nr 1.	1482B	1/2 mtl. Litt Hi, Ytterhiske nr 7.	1482D
3/16 mtl. Litt Ai, Ytterhiske nr 1.	1482C	1/2 mtl. Litt Hj, Ytterhiske nr 7.	1482E
3/16 mtl. Litt Aj, Ytterhiske nr 1.	1482D	1/2 mtl. Litt Hk, Ytterhiske nr 7.	1482F
3/16 mtl. Litt Ak, Ytterhiske nr 1.	1482E	1/2 mtl. Litt Hl, Ytterhiske nr 7.	1482G
3/16 mtl. Litt Al, Ytterhiske nr 1.	1482F	1/2 mtl. Litt Hm, Ytterhiske nr 7.	1482H
3/16 mtl. Litt Am, Ytterhiske nr 1.	1482G	1/2 mtl. Litt Hn, Ytterhiske nr 7.	1482I
3/16 mtl. Litt An, Ytterhiske nr 1.	1482H	1/2 mtl. Litt Ho, Ytterhiske nr 7.	1482J
3/16 mtl. Litt Ao, Ytterhiske nr 1.	1482I	1/2 mtl. Litt Hp, Ytterhiske nr 7.	1482K
3/16 mtl. Litt Ap, Ytterhiske nr 1.	1482J	1/2 mtl. Litt Hq, Ytterhiske nr 7.	1482L
3/16 mtl. Litt Aq, Ytterhiske nr 1.	1482K	1/2 mtl. Litt Hr, Ytterhiske nr 7.	1482M
3/16 mtl. Litt Ar, Ytterhiske nr 1.	1482L	1/2 mtl. Litt Hs, Ytterhiske nr 7.	1482N
3/16 mtl. Litt As, Ytterhiske nr 1.	1482M	1/2 mtl. Litt Ht, Ytterhiske nr 7.	1482O
3/16 mtl. Litt At, Ytterhiske nr 1.	1482N	1/2 mtl. Litt Hu, Ytterhiske nr 7.	1482P
3/16 mtl. Litt Au, Ytterhiske nr 1.	1482O	1/2 mtl. Litt Hv, Ytterhiske nr 7.	1482Q
3/16 mtl. Litt Av, Ytterhiske nr 1.	1482P	1/2 mtl. Litt Hw, Ytterhiske nr 7.	1482R
3/16 mtl. Litt Aw, Ytterhiske nr 1.	1482Q	1/2 mtl. Litt Hx, Ytterhiske nr 7.	1482S
3/16 mtl. Litt Ax, Ytterhiske nr 1.	1482R	1/2 mtl. Litt Hy, Ytterhiske nr 7.	1482T
3/16 mtl. Litt Ay, Ytterhiske nr 1.	1482S	1/2 mtl. Litt Hz, Ytterhiske nr 7.	1482U
3/16 mtl. Litt Az, Ytterhiske nr 1.	1482T	1/2 mtl. Litt Ia, Ytterhiske nr 8.	1482V
3/16 mtl. Litt Ba, Ytterhiske nr 2.	1482U	3/16 mtl. Litt Ib, Ytterhiske nr 2.	1482W
3/16 mtl. Litt Bb, Ytterhiske nr 2.	1482V	3/16 mtl. Litt Ic, Ytterhiske nr 2.	1482X
3/16 mtl. Litt Bc, Ytterhiske nr 2.	1482W	3/16 mtl. Litt Id, Ytterhiske nr 2.	1482Y
3/16 mtl. Litt Bd, Ytterhiske nr 2.	1482X	3/16 mtl. Litt Ie, Ytterhiske nr 2.	1482Z
3/16 mtl. Litt Be, Ytterhiske nr 2.	1482Y	3/16 mtl. Litt If, Ytterhiske nr 2.	
3/16 mtl. Litt Bf, Ytterhiske nr 2.	1482Z	3/16 mtl. Litt Ig, Ytterhiske nr 2.	
3/16 mtl. Litt Bg, Ytterhiske nr 2.		3/16 mtl. Litt Ih, Ytterhiske nr 2.	
3/16 mtl. Litt Bh, Ytterhiske nr 2.		3/16 mtl. Litt Ii, Ytterhiske nr 2.	
3/16 mtl. Litt Bi, Ytterhiske nr 2.		3/16 mtl. Litt Ij, Ytterhiske nr 2.	
3/16 mtl. Litt Bj, Ytterhiske nr 2.		3/16 mtl. Litt Ik, Ytterhiske nr 2.	
3/16 mtl. Litt Bk, Ytterhiske nr 2.		3/16 mtl. Litt Il, Ytterhiske nr 2.	
3/16 mtl. Litt Bl, Ytterhiske nr 2.		3/16 mtl. Litt Im, Ytterhiske nr 2.	
3/16 mtl. Litt Bm, Ytterhiske nr 2.		3/16 mtl. Litt In, Ytterhiske nr 2.	
3/16 mtl. Litt Bn, Ytterhiske nr 2.		3/16 mtl. Litt Io, Ytterhiske nr 2.	
3/16 mtl. Litt Bo, Ytterhiske nr 2.		3/16 mtl. Litt Ip, Ytterhiske nr 2.	
3/16 mtl. Litt Bp, Ytterhiske nr 2.		3/16 mtl. Litt Iq, Ytterhiske nr 2.	
3/16 mtl. Litt Bq, Ytterhiske nr 2.		3/16 mtl. Litt Ir, Ytterhiske nr 2.	
3/16 mtl. Litt Br, Ytterhiske nr 2.		3/16 mtl. Litt Is, Ytterhiske nr 2.	
3/16 mtl. Litt Bs, Ytterhiske nr 2.		3/16 mtl. Litt It, Ytterhiske nr 2.	
3/16 mtl. Litt Bt, Ytterhiske nr 2.		3/16 mtl. Litt Iu, Ytterhiske nr 2.	
3/16 mtl. Litt Bu, Ytterhiske nr 2.		3/16 mtl. Litt Iv, Ytterhiske nr 2.	
3/16 mtl. Litt Bv, Ytterhiske nr 2.		3/16 mtl. Litt Iw, Ytterhiske nr 2.	
3/16 mtl. Litt Bw, Ytterhiske nr 2.		3/16 mtl. Litt Ix, Ytterhiske nr 2.	
3/16 mtl. Litt Bx, Ytterhiske nr 2.		3/16 mtl. Litt Iy, Ytterhiske nr 2.	
3/16 mtl. Litt By, Ytterhiske nr 2.		3/16 mtl. Litt Iz, Ytterhiske nr 2.	
3/16 mtl. Litt Bz, Ytterhiske nr 2.		3/16 mtl. Litt J0, Ytterhiske nr 2.	

Beteckning:

Område avsett att exproprieras.

Angående registerbeteckningar, se även de särskilda områdena på kartan.



Skala 1:2000.