

KARTA
öfver
KVARTERET ÄLGKON
uti
UMEA STAD.

Med förslag till tomtindelning upprättad år 1922 av

M. J. Nilsson
Drätselrektor.

Ensam resolution den 7 december 1922 har lämnats af Riksdagen i
Västerås på förslaget af Byggnadsnämndens tillägg be-
ränt den 9 november 1922 angående tomtindelning i kvar-
teret Älgkon i enlighet med denna karta blygga: Umeå
i Landshövdingens församling

Lösen kr. _____
Stämpel " _____
Summa kronor 2.-



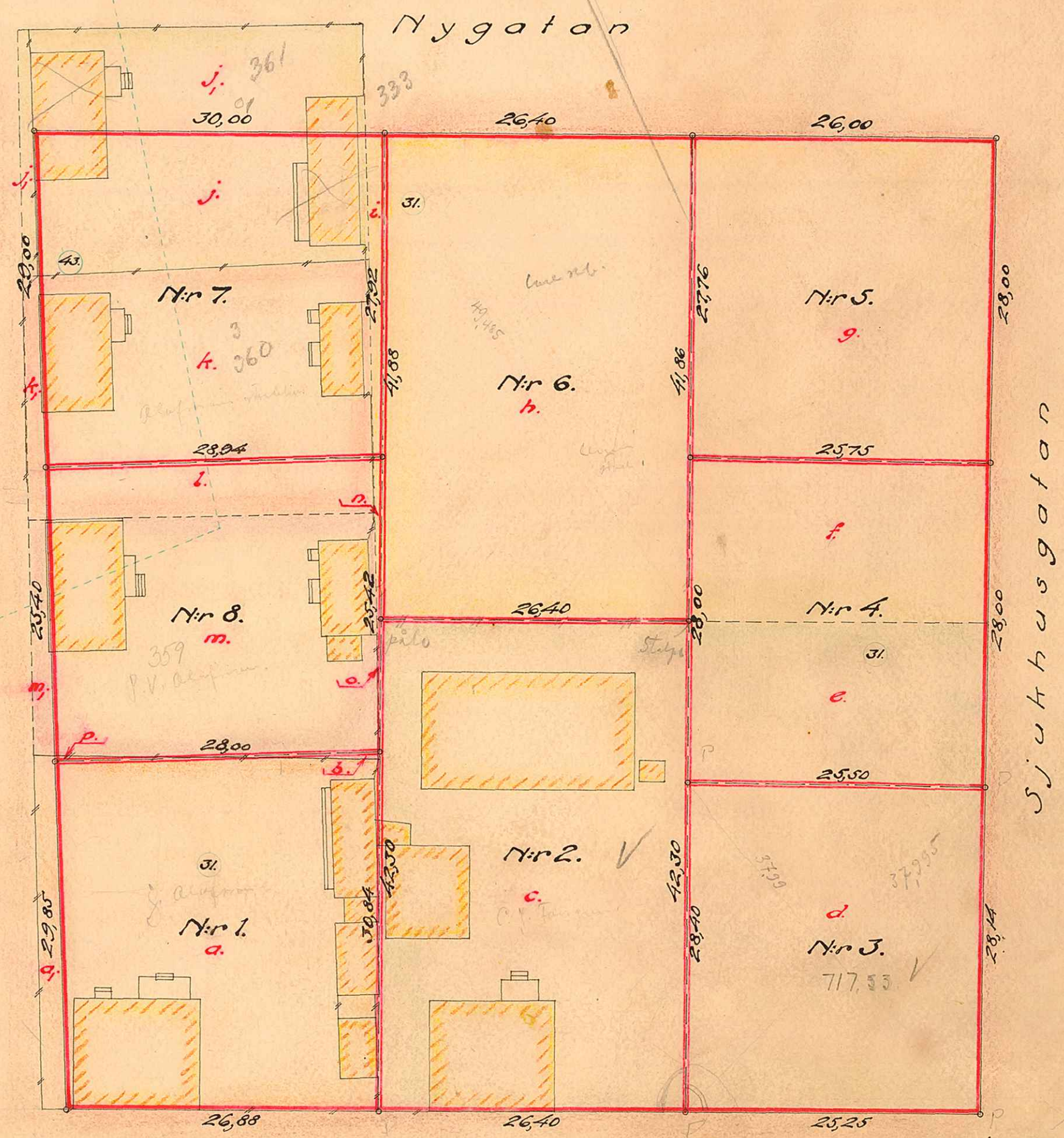
På häradens vägnar:
W. J. Nilsson

Staren.

Kv. Mården.

Sjukhuslunden.

Kv. Tranan.



Kv. Älgöxen.

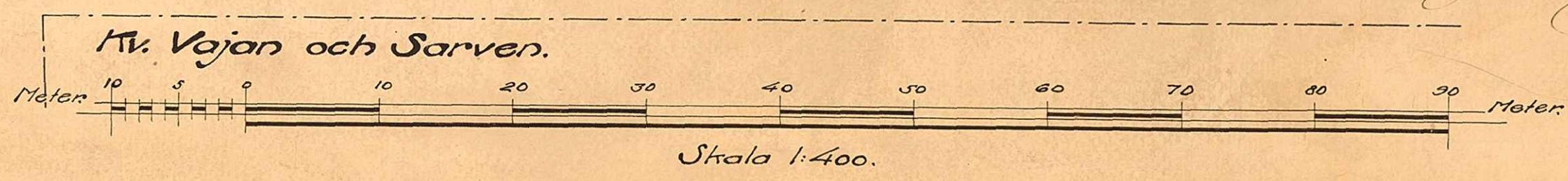
Beskrivning.

<u>Tomten Nr 1</u> innehåller: av jordägan under Nr 31 Stor- eller Kronbodgården	832,39 kvm.
Summa ytinnehåll	832,39 kvm.
<u>Tomten Nr 2</u> innehåller: av jordägan under Nr 31 Stor- eller Kronbodgården	1116,72 kvm.
Summa ytinnehåll	1116,72 kvm.
<u>Tomten Nr 3</u> innehåller: av jordägan under Nr 31 Stor- eller Kronbodgården	717,33 kvm.
Summa ytinnehåll	717,33 kvm.
<u>Tomten Nr 4</u> innehåller: av jordägan under Nr 31 Stor- eller Kronbodgården	717,50 kvm.
Summa ytinnehåll	717,50 kvm.
<u>Tomten Nr 5</u> innehåller: av jordägan under Nr 31 Stor- eller Kronbodgården	721,38 kvm.
Summa ytinnehåll	721,38 kvm.
<u>Tomten Nr 6</u> innehåller: av jordägan under Nr 31 Stor- eller Kronbodgården	1105,37 kvm.
Summa ytinnehåll	1105,37 kvm.
<u>Tomten Nr 7</u> innehåller: av jordägan under Nr 31 Stor- eller Kronbodgården	508,20 kvm.
av jordägan under Nr 43 Kron- bod- eller Avandersgården	330,23 --
Summa ytinnehåll	838,43 kvm.
<u>Tomten Nr 8</u> innehåller: av jordägan under Nr 31 Stor- eller Kronbodgården	600,14 kvm.
av jordägan under Nr 43 Kron- bod- eller Avandersgården	123,00 --
Summa ytinnehåll	723,14 kvm.

Kv. Tranan.

Kv. Älgöxen.

Kv. Råven.



År 1922 den 9 november blev den ä denna karta
ta tillhande. Tomtindelning av Byggnadsnämnden
godkänd. Blygga
På Byggnadsnämndens vägnar
P. J. Nilsson

KV. ÄLGKON
UMEA STADS BYGGNADSKONTOR,
Ritad av _____
Den ____/____/19____ Litt. K. Nr. 135

715
1922

N:o 344 - 292.

Länsstyrelsens i Västerbottens

T.D. 1922.

län resolution i fråga om fastställelse
av tomtindelning i kvarteret Älgon i
Umeå stad.

Given Umeå i landskansliet den 8

december 1922.

Av handlingarna i målet inhämtas.

Sedan byggnadsnämnden i Umeå vid sammanträde den 28
september 1922 uppdragit åt förrättningsmannen för tomt-
mätning Nils Hj. Nilsson i Umeå att upprätta förslag till
tomtindelning av kvarteret Älgon, har Nilsson utarbetat
sådant förslag med däröver upprättad karta och beskrivning,
enligt vilken kvarteret skulle indelas i åtta särskilda
tomter, av vilka tomten n:r 1 skulle omfatta 832,39 kvad-
ratmeter, n:r 2 1116,72 kvadratmeter, n:r 3 717,33 kvadrat-
meter, n:r 4 717,50 kvadratmeter, n:r 5 721,38 kvadrat-
meter, n:r 6 1105,37 kvadratmeter, n:r 7 838,43 kvadrat-
meter samt n:r 8 723,14 kvadratmeter. Härefter har bygg-
nadsnämnden vid sammanträde den 9 november 1922 funnit skä-
ligt att, som det upprättade förslaget till tomtindelning

Stämpel sex kronor.

Byggnadsnämnden i Umeå stad. 2480K - K 1125
8/12 1922

blivit av samtliga markägare inom kvarteret godkänt samt funnes för ett ändamålsenligt bebyggande lämpligt, godkänna detsamma till framtida efterrättelse.

Uti en den 7 december 1922 hit inkommen skrift har borgmästaren P.A. Swanström på byggnadsnämndens vägnar med överlämnande av handlingarna i ärendet underställt beslutet Länsstyrelsens prövning.

Länsarkitekten Edw. Lundqvist har i målet varit hörd och avgivit yttrande.

Vad sålunda och i övrigt i målet förekommit har Länsstyrelsen tagit i övervägande; och prövar, med stöd av 1 kapitlet 3 § lagen den 12 maj 1917 om fastighetsbildning i stad, skäligen till efterrättelse fastställa byggnadsnämndens ifrågavarande beslut om tomtindelning av kvarteret Älgkon i Umeå stad.

Den, som med denna resolution icke åtnöjes, äger hos Kungl. Maj:t anföra underdåniga besvär, vilka till Kungl. Kommunikationsdepartementet böra ingivas eller må, på klagandens eget äventyr, i betalt brev med allmänna posten insändas; och bör därvid iakttagas: att besvären inkomma till nämnda departement, om enskild part är klagande, innan klockan tolv å fyrtiofemte dagen och, om klagan föres av menighet, innan klockan tolv å sextionde da-

gen efter av resolutionen erhållen del, delgivningsdagen
oräknad, eller, i båda fallen, om besvärstiden tilländagår
på helgdag, å nästpåföljande söckendag före klockan tolv;
att vid besvären skall fogas bevis om tiden, då resolutionen
blivit klaganden delgiven; att besvären, därest de icke
äro av klaganden egenhändigt undertecknade, böra av behö-
rig fullmakt för ingivandet eller insändandet åtföljas,
och att besvären, när klaganden icke själv kan skriva, bö-
ra av författaren med utsättande av namn, syssla och bo-
ningsort underskrivas; men försummas något av vad sålunda
är föreskrivet, har den klagande förlorat sin talan, och
beslutet kommer att emot honom såsom laga kraftvunnet anses

Colt

År och dag som ovan.

Beckman

Gustafsson

K V A R T E R E T Ä L G K O N .

3

Översiktsplanering över ägofigurerna inom k v a r t e r e t Ä l g k o n
förslag till tomtindelning förslaget av år 1922.

<u>1</u> består av fig. a innehållande	828,19 kvm.
" b "	<u>4,20 "</u>
Tomtens yttinnehåll utgör	832,39 kvm. ✓
mark i Fabriksgatan fig. a ₁ innehållande	<u>61,61 kvm.</u> ✓
<u>n:o 2</u> består av fig. c innehållande	<u>1116,72 kvm.</u> ✓
Tomtens yttinnehåll utgör	1116,72 kvm.
<u>Tomten n:o 3</u> består av fig. d innehållande	<u>717,33 kvm.</u> ✓
Tomtens yttinnehåll utgör	717,33 kvm.
<u>Tomten n:o 4</u> består av fig. e innehållande	358,60 kvm.
" f "	<u>358,90 "</u> <i>Umsätt</i>
Tomtens yttinnehåll utgör	717,50 kvm.
<u>Tomten n:o 5</u> består av fig. g innehållande	<u>721,38 kvm.</u>
Tomtens yttinnehåll utgör	721,38 kvm. ✓
<u>Tomten n:o 6</u> består av fig. h innehållande	<u>1105,37 kvm.</u>
Tomtens yttinnehåll utgör	1105,37 kvm. ✓
<u>Tomten n:o 7</u> består av fig. i innehållande	34,60 kvm. <i>Umsätt</i>
" j "	<u>334,25 "</u>
" k "	<u>469,58 "</u>
Tomtens yttinnehåll utgör	838,43 ✓
Till gatumark i Nygatan och Fabriksgatan fig. j ₁	<u>282,85 kvm.</u> ✓
" " i Fabriksgatan fig. k ₁ innehållande	<u>31,50 kvm.</u> ✓
<u>Tomten n:o 8</u> består av fig. l innehållande	131,80 kvm.
" m "	<u>576,30 "</u>
" n "	8,58 " <i>Umsätt</i>
" o "	2,26 "
" p "	<u>4,20 "</u>
Tomtens yttinnehåll utgör	723,14 kvm. ✓

2480K-K/135

Till gatumark i Fabriksgatan fig. m₁ inneh

Umeå i november 1922

A large, elegant handwritten signature in dark ink, appearing to read "Nils G. H.", written over the typed name.

Drätseldirektör