

KARTA
 DEL AV KVARTERET BALDER
 I Nya STAD.

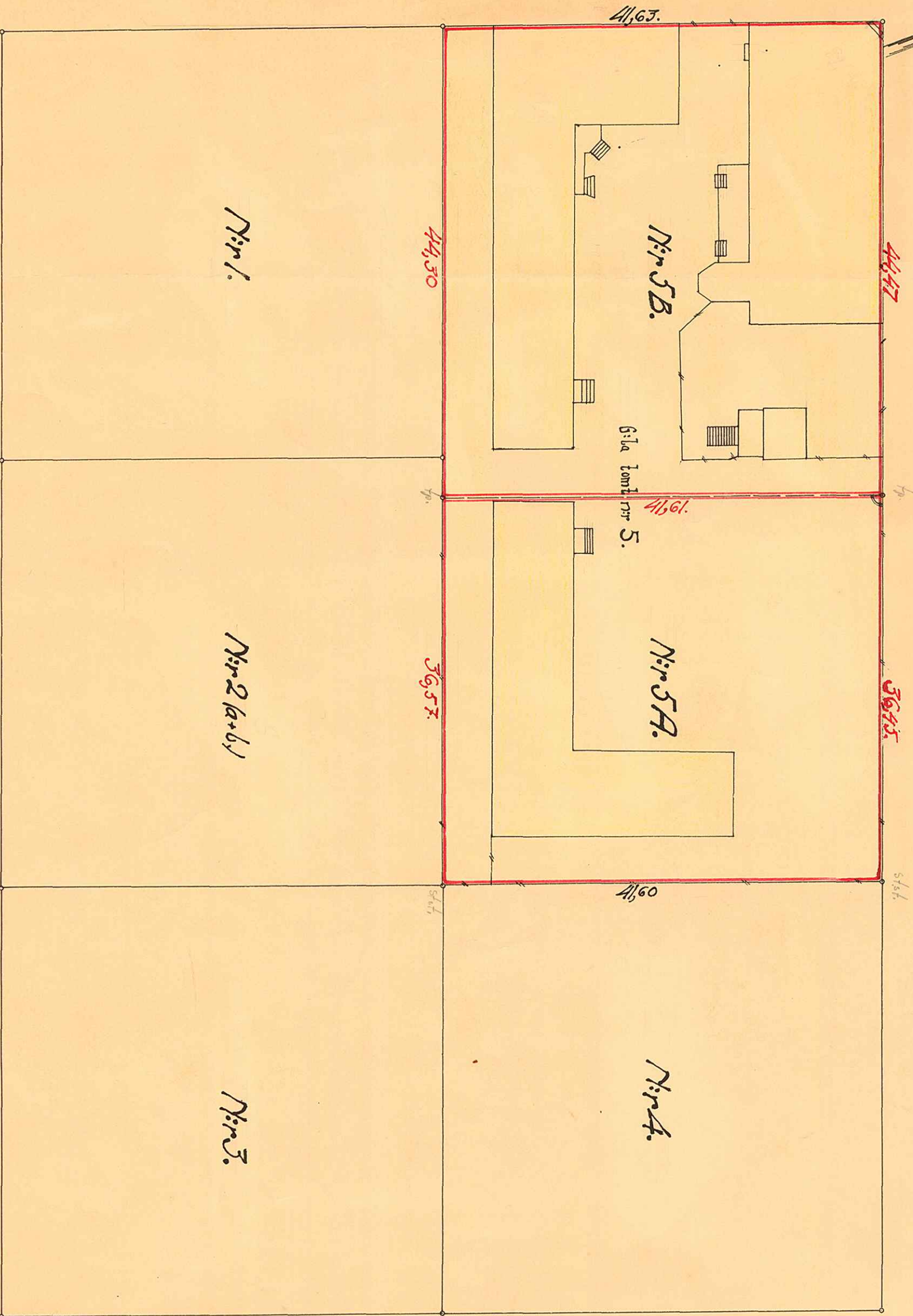
Med förslag till ändrad tomtindelning upprättad år 1925 av

Boeroffingrens



Kv. Frigg.

Skolgatan.



Förnu resolution den 20 januari 1925
 för Stenb. styrelse Befallningshavande i Väster-
 toftens två fastställt byggnadsnämndens i Nya
 stad beslut angående ändrad tomtindelning av
 kvarteret Balder i Nya stad i utlyst med
 denna karta betygar: Nya i landstämman den
 22 januari 1925.
 Stenb. av Nya.
 På Nya förs vägnar
 Stenb.

Renmarksplanaden

Rådhusplanaden

Kv. Odinn.

Kungsgatan.



Skala 1:400.

Beskrifning:

Tomt nr 5A innehåller:
 del av gamla tomt nr 5 151,900 kvm.
 Summa yttrebehill 151,900 kvm.

Tomt nr 5B innehåller:
 del av gamla tomt nr 5 1847,15 kvm.
 Summa yttrebehill 1847,15 kvm.

Den 1926 den 12 december 1926. Nya
 den i Nya Nya Nya Nya Nya Nya Nya
 av byggnadsnämnden i Nya Nya Nya
 Nya Nya Nya Nya Nya Nya Nya
 Nya Nya Nya Nya Nya Nya Nya

J. H. Nya

KV. BALDER

NYA STADS BYGGNADSKONTOR,
 Den 1926. LHM & Nr 1202