

Sping begh av Föreläggningen vid den 29 juli 1918
 Oden, best. av 1913 och revider. best. av 1918 95 kap.

KARTA
 ÖVER

KVARTERET WAZAR
 UFFI
UMEA STAD.

Ned förslag till tomfördelning i uppbyggbarhet år 1920 av

Miss V. Willey
 Mötningsman.

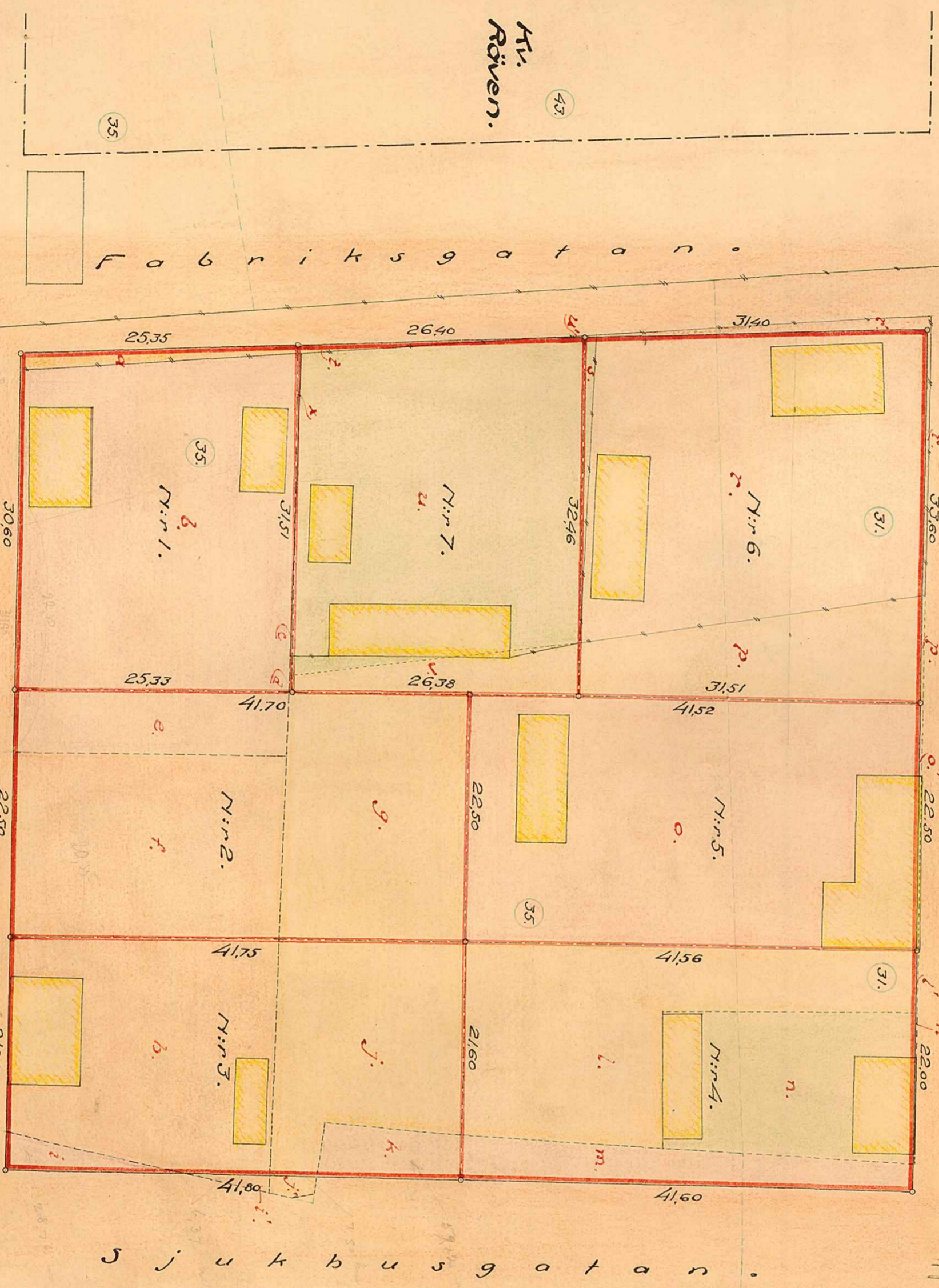


5 4 0 1 9 0 1 0 n .

År 1918 den 26 augusti blev
 den o' denna karta tecknade
 tomfördelning av byggbara -
 marken i Umeå godkänd,
 byggas på o' byggmarkens
 örens karta
 P. S. Swartzström

Den 26 augusti 1918 den 26 augusti blev
 den o' denna karta tecknade
 tomfördelning av byggbara -
 marken i Umeå godkänd,
 byggas på o' byggmarkens
 örens karta
 P. S. Swartzström

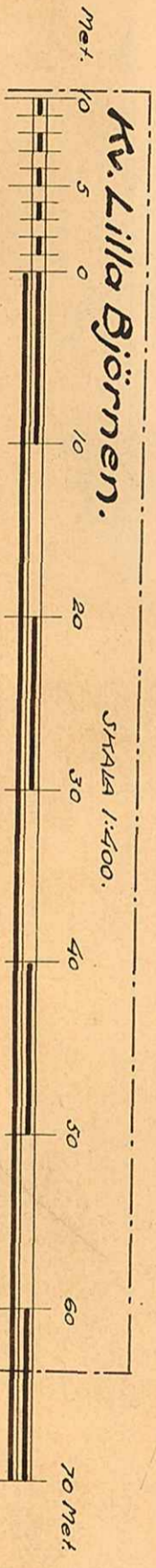
Kv. Aigören.



U n g s a t o n .

S j u k b u s g a t a n .

Tomten nr.	innehåller:	Summa yttinnehåll	Summa yttinnehåll
1	ligger till sin helhet på jordäggan under nr. 35 Sten- eller Kronbovärdgården.	786,62 kv.m.	
2	ligger till sin helhet på jordäggan under nr. 35 Sten- eller Kronbovärdgården.	87,88 kv.m.	
3	innehåller: or-jordäggan under nr. 34 Kronbovärdgården	833,88 kv.m.	
4	innehåller: or-jordäggan under nr. 31 Sten- eller Kronbovärdgården	906,44 kv.m.	
5	innehåller: or-jordäggan under nr. 34 Kronbovärdgården	924,5 -	
6	innehåller: or-jordäggan under nr. 35 Sten- eller Kronbovärdgården	459,98 -	
7	innehåller: or-jordäggan under nr. 31 Sten- eller Kronbovärdgården	3874,5 kv.m.	
Summa yttinnehåll:		934,68 kv.m.	
Summa yttinnehåll:		1038,66 kv.m.	
Summa yttinnehåll:		8437,6 kv.m.	



Kv. Ekörnen.

UMEA STADS BYGGNADSTONTO, Riktad av Lit. K. Nr. 119

Kv. St. Björnen.

Kv. Lilla Björnen.