

KARTA  
ÖVER  
KVARTERET VALE  
I UMEÅ STAD.

Med förslag till ändrad tomindelning upprättad år 1920 av

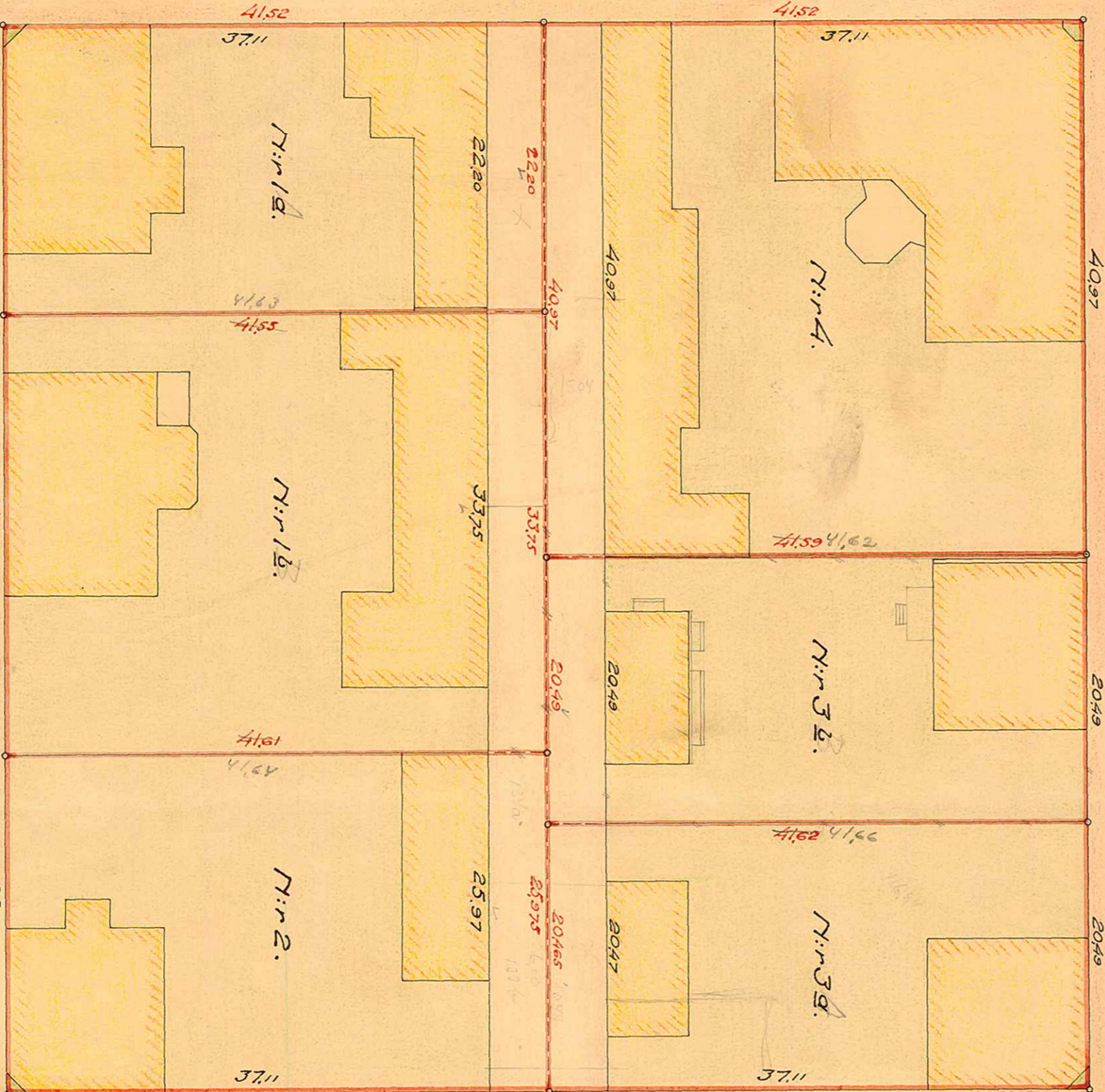
*W. W. W.*  
Mättningsman.

Kv. Nanna.

5 4 0 1 9 0 1 0 7 .

Kv. Gymnastiken.

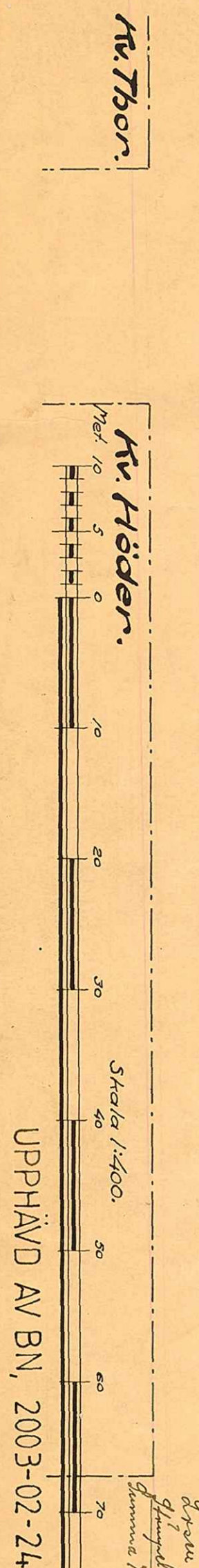
Å 215 till 1920 den 9 december  
Kor den a' denna karta tecknade  
Tomtindelning av byggnadsnämndens  
i Umeå godkänd, följande  
den 21. 1920. P. O. Ryggströmsnämndens byggnads  
P. O. Ryggström



Västra Kyrkogatan.

Beskrivning.	
<u>Tomten nr 1 a</u> innehåller:	82578
gamla tomten	82384 kvm.
del av brandgata	9822 "
<u>Summa yttnehöll</u>	<u>92206kvm.</u>
<u>Tomten nr 1 b</u> innehåller:	125246
gamla tomten	125246 kvm.
del av brandgata	15084 "
<u>Summa yttnehöll</u>	<u>140330kvm</u>
<u>Tomten nr 2</u> innehåller:	96338
gamla tomten	96338kvm.
del av brandgata	11739 "
<u>Summa yttnehöll</u>	<u>108077kvm.</u>
<u>Tomten nr 3 a</u> innehåller:	76001
gamla tomten	76001 kvm.
del av brandgata	9260 "
<u>Summa yttnehöll</u>	<u>85261kvm.</u>
<u>Tomten nr 3 b</u> innehåller:	76038
gamla tomten	76038 kvm.
del av brandgata	9208 "
<u>Summa yttnehöll</u>	<u>85246kvm</u>
<u>Tomten nr 4</u> innehåller:	152040
gamla tomten	152040 kvm.
del av brandgata	18209 "
<u>Summa yttnehöll</u>	<u>170249kvm.</u>

4. En ny resolution skulle bygga den Gamla kyrkan, förskottat byggnadsnämndens i Umeå beslut år 1920 den 9 december 1920 om avsking av tomtindelningen i kv. Nanna. Valen i Umeå stad i utlyst med denna karta, utlyst. Umeå i tomtebeståndet år 1920. Umeå i tomtebeståndet år 1920. Umeå i tomtebeståndet år 1920.



UPPHÄVD AV BN, 2003-02-24

Skolparken.

KV. VALE

UTSEA STADS BYGGNADSNÄMNDEN

Riktad av

Den 19. 1920. U. K. Nr. 112