

kv. Vikingen.

Västra Esplanaden.

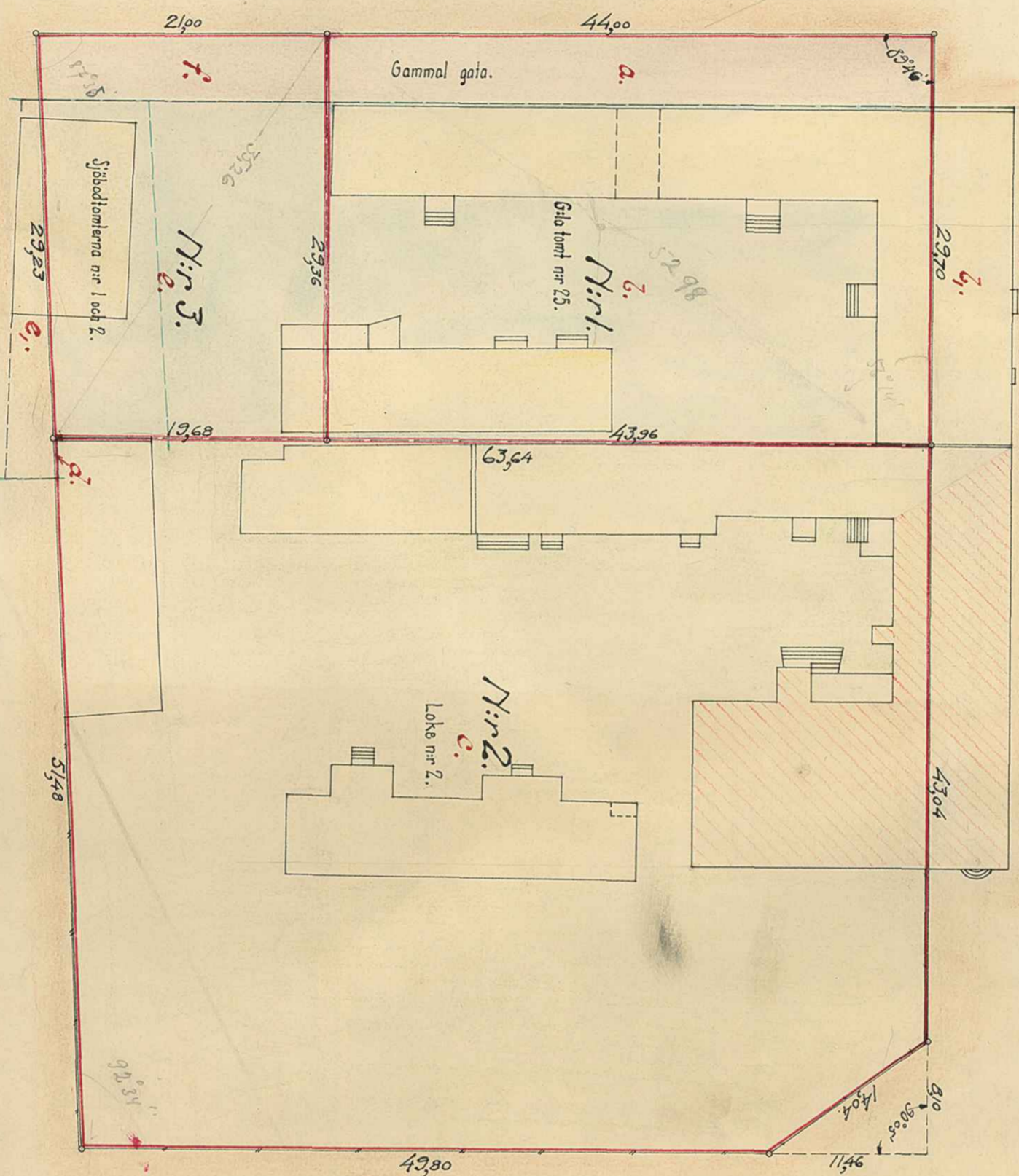
kv. Nord.

# KARTERETT LOKE

UMEÅ STAD.

Ned förslag till tominddelning upprättad år 1925 av

Bertel Stögren  
Förretningsman.



Västra Strandgatan.

Storgatan.



Skala 1:400.

KARTA

över

KARTERETT LOKE

UMEÅ STAD.

Ned förslag till tominddelning upprättad år 1925 av

Bertel Stögren  
Förretningsman.

Skul. l. h. v. a.

Denne resolution den 30 oktober 1925 lade  
 den nämnda i beteckningens för fastställt  
 byrådirektörens i Umeå den 25 juni 1925  
 förslaget till utdelning av faste-  
 skatt till Umeå stad i Umeå stad i Umeå stad  
 och den nämnda i Umeå stad i Umeå stad  
 och den nämnda i Umeå stad i Umeå stad

Pa föreläggas till  
 Umeå Stadsfullmäktige



Esplanaden.

marks

Beskrivning.

Tomter nr 1 innehåller:

av gamla gator  
av gamla tomter nr 25

223,72 kvm.  
1075,00 --  
1298,72 kvm.

Tomter nr 2 innehåller:

den förut som tom nr 2 lagarna delen 3154,64 kvm.  
av sjöödstomterna nr 1 och 2  
0,90 --

Summa yttrebebyggelse 3155,54 kvm

Tomter nr 3 innehåller:

av gamla tomter nr 25  
av sjöödstomterna nr 1 och 2  
102,90 --  
av gamla gator  
595,49 kvm.

Summa yttrebebyggelse 595,49 kvm

5249,95

Ren-

kv. Brage.

Den 1925 den 25 juni. Umeå stad i Umeå stad  
 Umeå stad i Umeå stad i Umeå stad  
 Umeå stad i Umeå stad i Umeå stad  
 Umeå stad i Umeå stad i Umeå stad

P. J. H. H. H.

KV. LOKE

LIT. X Nr. 1089

110