

Tillhör länsstyrelsen i Västerbottens län beslut  
den 27/8 1971 Umeå i landskansliet.

På tjänstens vägnar:

- Beteckningar.**
- Gällande gatu- och kvartersgräns
  - Befintlig fastighetsgräns
  - Föreslagen tomtgräns, sammanfallande med äggräns
  - Föreslagen tomtgräns, ej
  - Gräns mellan områden med olika stadsplanebestämmelser
  - ▨ Gräns mellan gata och park
  - ▨ Befintligt bostadshus
  - ▨ Befintlig annan byggnad
  - ▨ Kvartersmark, som ej får bebyggas
  - Staket
  - Höck
  - Markerad brytningspunkt i tomtgräns
  - Polygonpunkt
  - rm Järnrör
  - rg Järnrör i betonggjutning
  - Nr 1 Tomt nr 1

**Koordinatförteckning**

Punkt	x	y	markering							
1	4003.64	1940.65	rg	11	3930.32	1948.97	-	21	3963.16	1912.06
2	3996.11	1951.51	"	12	3897.52	1943.20	-	22	3931.44	1911.20
3	3827.86	1947.56	"	13	3871.09	1940.58	-	23	3932.20	1885.21
4	3823.89	1943.47	"	14	3844.49	1936.66	-	24	3931.76	1900.60
5	3824.78	1851.14	"	15	3844.40	1898.00	-	25	3892.04	1894.72
6	3828.76	1847.19	"	16	3874.04	1848.16	-	26	3872.54	1899.00
7	3963.32	1850.06	"	17	3900.83	1848.72	-	27	3892.80	1884.04
8	3968.84	1853.86	"	18	3933.23	1848.42	-	28	3892.44	1884.44
9	4008.11	1951.79	-	19	3981.94	1886.55	-	29	3821.85	1947.47
10	3962.05	1950.71	-	20	3992.49	1912.85	-	30	3824.82	1847.11
								31	3967.35	1850.15
								32	3875.24	1847.37
								33	3846.10	1947.99
								34	3847.56	1898.35
								35	3849.05	1847.62
									3824.33	1897.70

Förslag

till tomtindelning av kvarteret

**Björnen**

inom Hörnefors municipalsamhälle;

upprättat år 1949 av

Torsten Knull

Distriktslantmätare

Skala 1:400.

År 1953 den 2 juli meddelade fastställelse & tomtindelning i enlighet med denna karta; betygar Umeå i landskansliet som ovan.

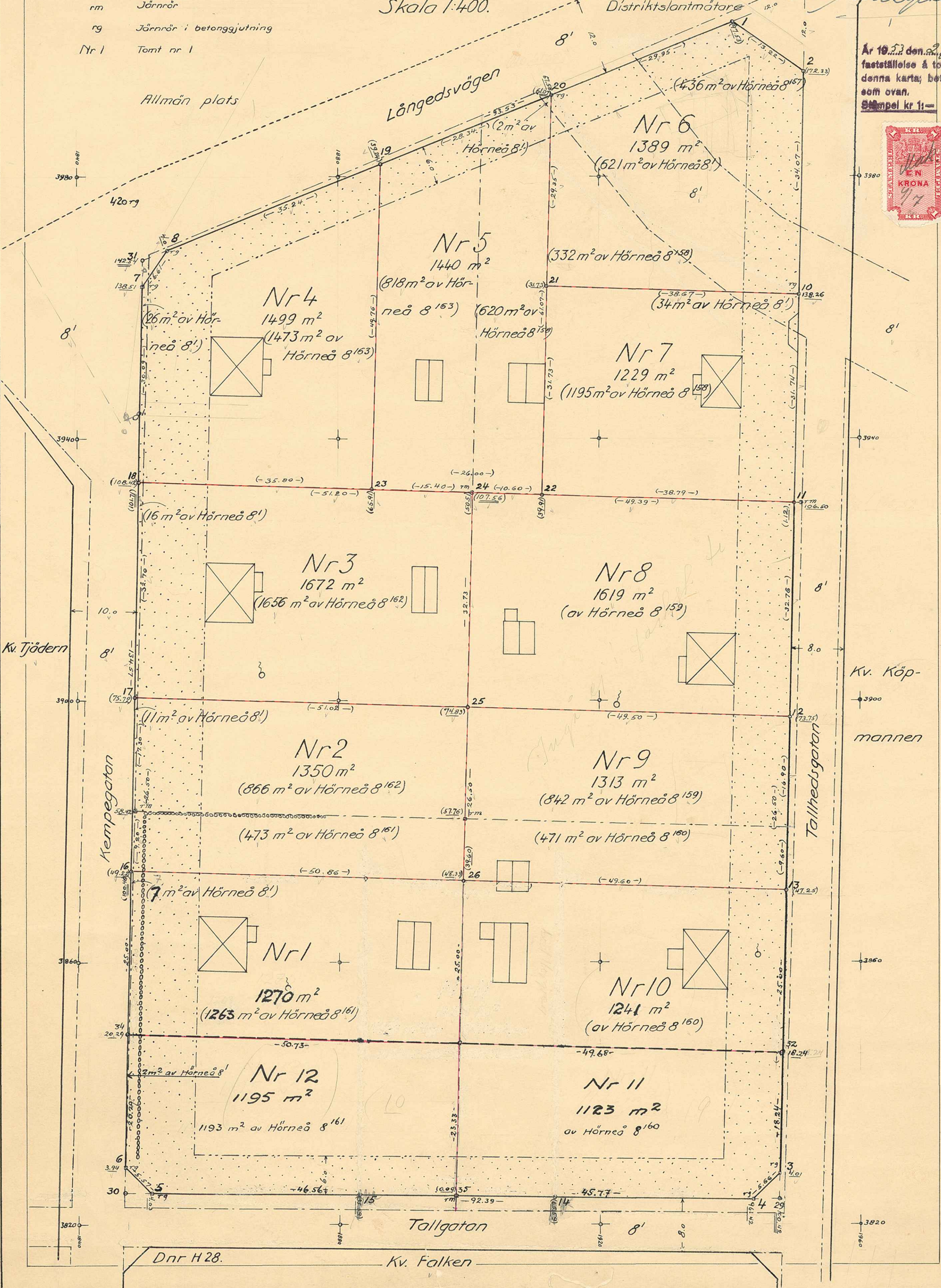
Stämpel kr 1:— På tjänstens vägnar



Öqvist

Ti 15

Ti 15



Fastst. 53-07-02  
BJÖRNEN 1-12 (Hö)  
24-H05-79