

Tillhör Länsstyrelsen i Västerbottens län beslut  
den 27/8 1974 Umeå i landskansliet.

På tjänstens vägnar:

Förslag  
till tomtindelning av kvarteret  
**Tjädern**

HÖRNEFORS BYGGHÄNSNÄMND:s beslut  
av den 22 maj 1974 # 6  
*Knut Johansson*

Tillhör Hörnefors byggnadsnämnds  
beslut av den 24 sept. 1952  
# 4279  
*S. B. Eriksson*



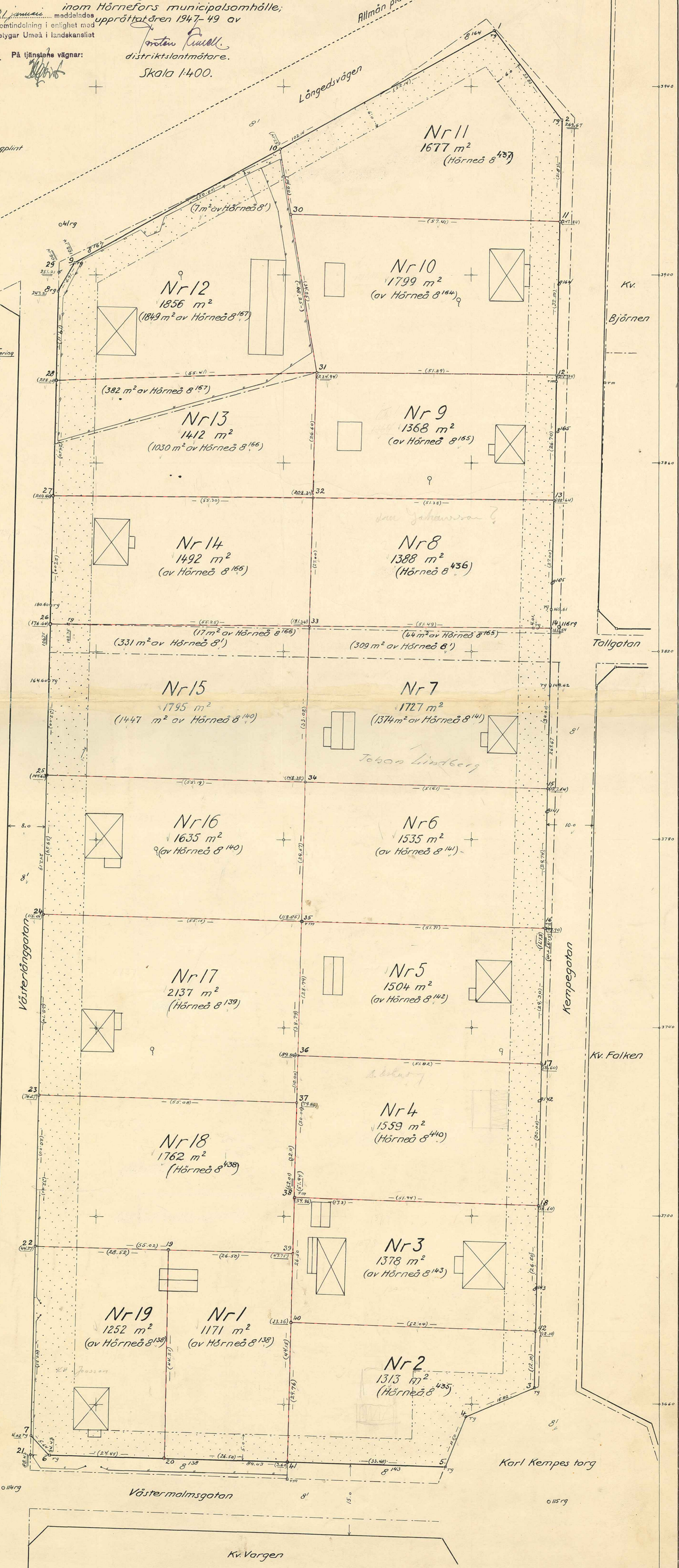
inom Hörnefors municipalsamhälle;  
År 1953 den 21 januari meddelades fastställelse & tomtindelning i enlighet med denna karta; beivrar Umeå i landskansliet som ovan.  
På tjänstens vägnar:  
Skala 1:400.

*Anten Ruell*  
distriktslantmätare.

Beteckningar:  
fm järnrör  
rg de i betongplint

Koordinatförteckning.

Punkt	x	y	markering
1	3951.87	1824.96	rg
2	3932.91	1839.39	"
3	3463.39	1832.44	"
4	3657.34	1818.81	"
5	3640.24	1824.41	"
6	3645.33	1720.02	"
7	3652.47	1726.12	"
8	3896.60	1751.91	"
9	3925.81	1726.57	"
10	3925.48	1771.21	"
11	3911.09	1838.91	"
12	3876.61	1838.19	"
13	3851.92	1837.60	"
14	3824.94	1837.01	"
15	3798.96	1836.28	"
16	3781.24	1836.60	"
17	3731.95	1834.95	"
18	3701.97	1834.29	"
19	3672.78	1755.54	"
20	3643.58	1754.94	"
21	3649.45	1726.02	"
22	3643.72	1727.09	"
23	3725.71	1727.86	"
24	3764.44	1728.79	"
25	3794.02	1729.59	"
26	3826.01	1729.27	"
27	3852.00	1729.92	"
28	3877.99	1731.51	"
29	3900.60	1728.07	"
30	3912.86	1781.53	"
31	3879.08	1784.90	"
32	3852.94	1784.52	"
33	3825.46	1785.52	"
34	3792.44	1784.67	"
35	3762.78	1783.91	"
36	3734.00	1783.17	"
37	3724.00	1772.91	"
38	3704.01	1782.29	"
39	3691.90	1782.01	"
40	3677.52	1781.71	"
41	3647.77	1780.95	"
42	3675.43	1833.71	"



14

T.14

Fastst. 53.01.21 (Hö)  
TJÄDERN 1-19  
24-HÖS-69

Dnr H 26.

Tillhör Hörnefors  
Byggnadsnämnds beslut av  
den 24 september 1952

Tillhör HÖRNEFORS BYGGNADSNÄMNDs beslut  
av den 22 maj 1949, § 6.

## BESKRIVNING

Ordförande.

Inkom till Lantmäteri-  
kontoret i Umeå

till tomtindelning av kvarteret T J Ä D E R N 20 AUG 1949

i Hörnefors municipalsamhälle.

S. D. N. R. H. 8 49

Begränsningslinjerna för ifrågavarande kvarter äro angivna å en för samhället den 23 februari 1945 fastställd stadsplan, varvid dock kvarteret var uppdelat i två kvarter, Tjädern och Haren. Genom stadsplaneändring, som nyligen godkänts av samhället och berörda markägare, har dock kvarteret Haren utgått och dess område jämte mellanliggande gata intagits i kvarteret Tjädern. Därjämte har Västermalmsgatan breddats, varigenom kvartersgränsen flyttats något längre norrut. Dessa ändringar hava ännu icke hunnit fastställas av länsstyrelsen, men kan så förväntas ske inom den närmaste tiden.

Kvarteret har icke tidigare varit tomtindelad.

Kvarteret är avsett att bebyggas med bostadsfastigheter i öppet byggnadssätt. Närmare detaljer om hushöjd m.m. återfinnas i stadsplanebestämmelserna.

Nedanstående fastigheter och markägare beröras enligt lagfartsböckerna av tomtindelningsförslaget.

Fastighet	Ägare
Hörneå 8 <sup>1</sup>	Mo och Domsjö Aktiebolag ✓
" 8 <sup>138</sup> *	Karl Herbert Jonsson ✓
" 8 <sup>139</sup> ×	Karl Johan Alrik Häggström ✓
" 8 <sup>140</sup> ×	Carl Arvid Andersson ✓
" 8 <sup>141</sup> *	Johan Albin Lindberg ✓
" 8 <sup>142</sup> *	Harald Johannes Karlsson ✓
" 8 <sup>143</sup> +	Johan Helmer Asplund ✓
" 8 <sup>164</sup> *	Karl Gustaf Delin ✓
" 8 <sup>165</sup> *	Östen Hildebrand Svensson och hans hustru Judith Elisabeth ✓
" 8 <sup>166</sup> *	Karl Gustaf Bertil Svensson ✓
" 8 <sup>167</sup> ✓	<del>Axel Hildebrand Grönlund</del> ✓
" 8 <sup>435</sup> +	Anshelm Asplund ✓
" 8 <sup>436</sup> +	Gottfrid Johansson ✓
" 8 <sup>437</sup> +	Dan Delin ✓
" 8 <sup>438</sup> +	John Hämmerberg ✓
" 8 <sup>440</sup> +	Bertil Ostensson ✓

N. K. J. Gustav Jonsson

Genom den föreslagna tomtindelningen indelas kvarteret i .....  
tomter, vilka betecknas som tomterna nr 1 - 19 inom kvarteret.....

## T j ä d e r n

De nybildade tomterna komma - med reservation för mindre ändringar vid  
kommande tomtmätning - att hava följande begränsningslinjer och arealer:

Tomt nr	Angränsar	med längd meter	I tomten ingår		
			fastighet(-sdel)	kvm	Summa kvm
1	Tomt nr 18 i norr	26.50	del av Hörneå	1177	
	" " 3 och 2 i öster	44.15	8 <sup>138</sup>	1177	
	Västermalmsgatan i söder	26.50			
	Tomt nr 19 i väster	44.21			1177
					1177
2	Tomt nr 3 i norr	52.04	del av Hörneå		
	Kempegatan i öster	12.10	8 <sup>113</sup> 8435	1313	
	Karl Kempes torg i sydost	15.82+11.50			
	Västermalmsgatan i söder	33.48			
	Tomt nr 1 i väster	29.76			1313
3	Tomt nr 4 i norr	51.94	del av Hörneå		
	Kempegatan i öster	26.50	8 <sup>143</sup>	1378	
	Tomt nr 2 i söder	52.04			
	" " 1 och 18 i väster	26.50			1378
4	Tomt nr 5 i norr	51.82	del av Hörneå		
	Kempegatan i öster	30.00	8 <sup>142</sup> 8440	1559	
	Tomt nr 3 i söder	51.94			
	" " 17 och 18 i väster	30.00			1559
5	Tomt nr 6 i norr	51.71	del av Hörneå		
	Kempegatan i öster	29.30	8 <sup>142</sup>	1504	
	Tomt nr 4 i söder	51.82			
	" " 17 i väster	28.79			1504
6	Tomt nr 7 i norr	51.61	del av Hörneå		
	Kempegatan i öster	29.74	8 <sup>141</sup>	1535	
	Tomt nr 5 i söder	51.71			

Överföres

1535 692

1535

692

Tomt nr	Angränsar	med längd meter	I tomten ingår		
			fastighet(-sdel)	kvm	Summa kvm
3	Tomt nr 16 i väster	29.67	Överfört	1535	6925 1535 1535
7	Tomt nr 8 i norr	51.49	del av Hörneå 8 <sup>1</sup>	309	1727
	Kempegatan i öster	34.00	" " " 8 <sup>141</sup>	1374	
	Tomt nr 6 i söder	51.61	" " " 8 <sup>165</sup>	44	
	" " 15 i väster	33.02			
8	Tomt nr 9 i norr	51.38	del av Hörneå 8 <sup>436</sup>	1388	1388
	Kempegatan i öster	27.00			
	Tomt nr 7 i söder	51.49			
	" " 14 i väster	27.00			
9	Tomt nr 10 i norr	51.29	del av Hörneå 8 <sup>165</sup>	1368	1368
	Kempegatan i öster	26.70		1368	
	Tomt nr 8 i söder	51.38			
	" " 13 i väster	26.60			
10	Tomt nr 11 i norr	57.41	del av Hörneå 8 <sup>164</sup>	1799	1805
	Kempegatan i öster	32.50		1805	
	Tomt nr 9 i söder	51.29			
	" " 12 i väster	34.25			
11	Långedsvägen i nordväst	52.14	del av Hörneå 8 <sup>437</sup>	1637	1637
	Kempegatan i öster	21.83	" " " 8 <sup>167</sup>	1637	
	Tomt nr 10 i söder	57.41			
	" " 12 i väster	14.00			
12	Långedsvägen i nordväst	50.00	del av Hörneå 8 <sup>1</sup>	7	1856
	Tomt nr 11 och 10 i öster	48.25	" " " 8 <sup>167</sup>	1849	
	" " 13 i söder	55.41			
	Västerlånggatan i väster	19.11+6.91			
13	Tomt nr 12 i norr	55.41	del av Hörneå 8 <sup>166</sup>	1030	1820
	" " 9 i öster	26.60			
			Överföres	1030	1820

Tomt nr	Angränsar	med längd meter	I tomten ingår		
			fastighet(-sdel)	kvm	Summa kvm
			Överfört	1030	1825 <sup>7</sup> 18275
	Tomt nr 14 i söder	55.30	del av Hörneå		
	Västerlånggatan i väster	24.50	8 <sup>167</sup>	382	1412
14	Tomt nr 13 i norr	55.30	del av Hörneå		
	" " 8 i öster	27.00	8 <sup>166</sup>	1492	
	" " 15 i söder	55.25			
	Västerlånggatan i väster	27.00			1492
15	Tomt nr 14 i norr	55.25	del av Hörneå	8 <sup>1</sup> 331	
	" " 7 i öster	33.02	" " " 8 <sup>140</sup>	1447	
	" " 16 i söder	55.19	" " " 8 <sup>166</sup>	17	
	Västerlånggatan i väster	32.00			1795
16	Tomt nr 15 i norr	55.19	del av Hörneå		
	" " 6 i öster	29.67	8 <sup>140</sup>	1635	
	" " 17 i söder	55.15			
	Västerlånggatan i väster	29.59			1635
17	Tomt nr 16 i norr	55.15	del av Hörneå		
	" " 5 och 4 i öster	38.79	8 <sup>139</sup>	2137	
	" " 18 i söder	55.08			
	Västerlånggatan i väster	38.74			2137
18	Tomt nr 17 i norr	55.08	del av Hörneå		1762
	" " 4 och 3 i öster	32.11	8 <sup>138</sup>	656	
	" " 1 och 19 i söder	55.02	del av Hörneå		1762
	Västerlånggatan i väster	32.00	8 <sup>139</sup>	200	1762
19	Tomt nr 18 i norr	28.52			
	" " 1 i öster	44.21	del av Hörneå		
	Västermalmsgatan i söder	24.45	8 <sup>138</sup>	1252	
	Västerlånggatan i sydväst	5.64			
	" " i väster	40.25			1252
			Summa		

Umeå den 23 februari 1949.

På tjänstens vägnar:

*Torsten Samuel*  
distriktslantmätare

Förestående förslag till tomtindelning godkännes, och medgiva vi, att byggnadsnämnden företager ärendet till avgörande utan förfarande som sägs i 41 § 1 mom. byggnadsstadgan.

Hörnefors den 20 april 1949 och den 23/9 1952

Mo och Domsjö Aktiebolag

För Hörnefors municipalnämnd:

gn *Emil Järnström*  
för Hörneå 8<sup>1</sup>

*Helio Törn*

för Hörneå 8<sup>138</sup>\*

*Herbert Jansson*

för Hörneå 8<sup>139</sup>\*

*Karl Häggström*

för Hörneå 8<sup>140</sup>\*

*Arvid Andersson*

för Hörneå 8<sup>141</sup>\*

*Johan Lindberg*

för Hörneå 8<sup>142</sup>\*

*Harald Karlsson*

för Hörneå 8<sup>143</sup>\*

*Johan Nyplund* → *Harald Karlsson* <sup>8<sup>437</sup> Danadelin</sup>

för Hörneå 8<sup>164</sup>\*

*Karl Delin*

för Hörneå 8<sup>165</sup>\*

*Osten Svensson; Judith Svensson* <sup>8<sup>436</sup> Arthur Johansson</sup>

för Hörneå 8<sup>166</sup>\*

*Bertil Svensson*

för Hörneå 8<sup>167</sup>\*

*Gustav Jansson*  
*Axel Nyplund* <sup>8<sup>435</sup></sup>  
*Johan Hammarberg* <sup>8<sup>438</sup></sup>  
*Paul Olausson* <sup>8<sup>440</sup></sup>

Tillhör länsstyrelsens i Västerbottens län beslut den 21/11 1953. Umeå i landskansliet.

På tjänstens vägnar:

*[Signature]*