

Förslag till
ändring av tomindelning
 för del av kvarteret
Vargen

i Hörnefors samhälle och socken
 av Västerbottnens län

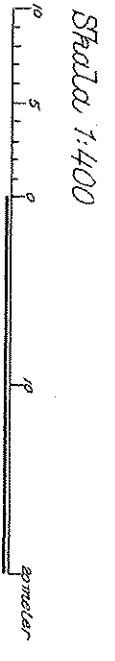
Upprättad i sept. 1965 av:

J. Andersson
 Distriktslantmätare

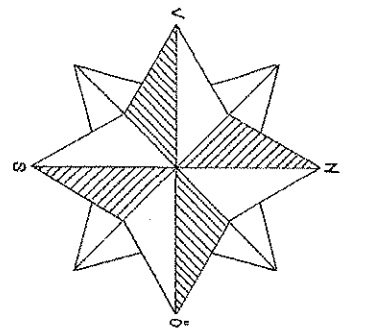
- Beteckningar:**
- Kvarteregräns, sammanfallande med fastighetsgräns
 - - - - - Kvarteregräns, ej sammanfallande med fastighetsgräns
 - Tomtgräns, sammanfallande med fastighetsgräns
 - Fastighetsgräns
 - Bestämelsegräns
 - Mark som ej får bebyggas

Koordinater:

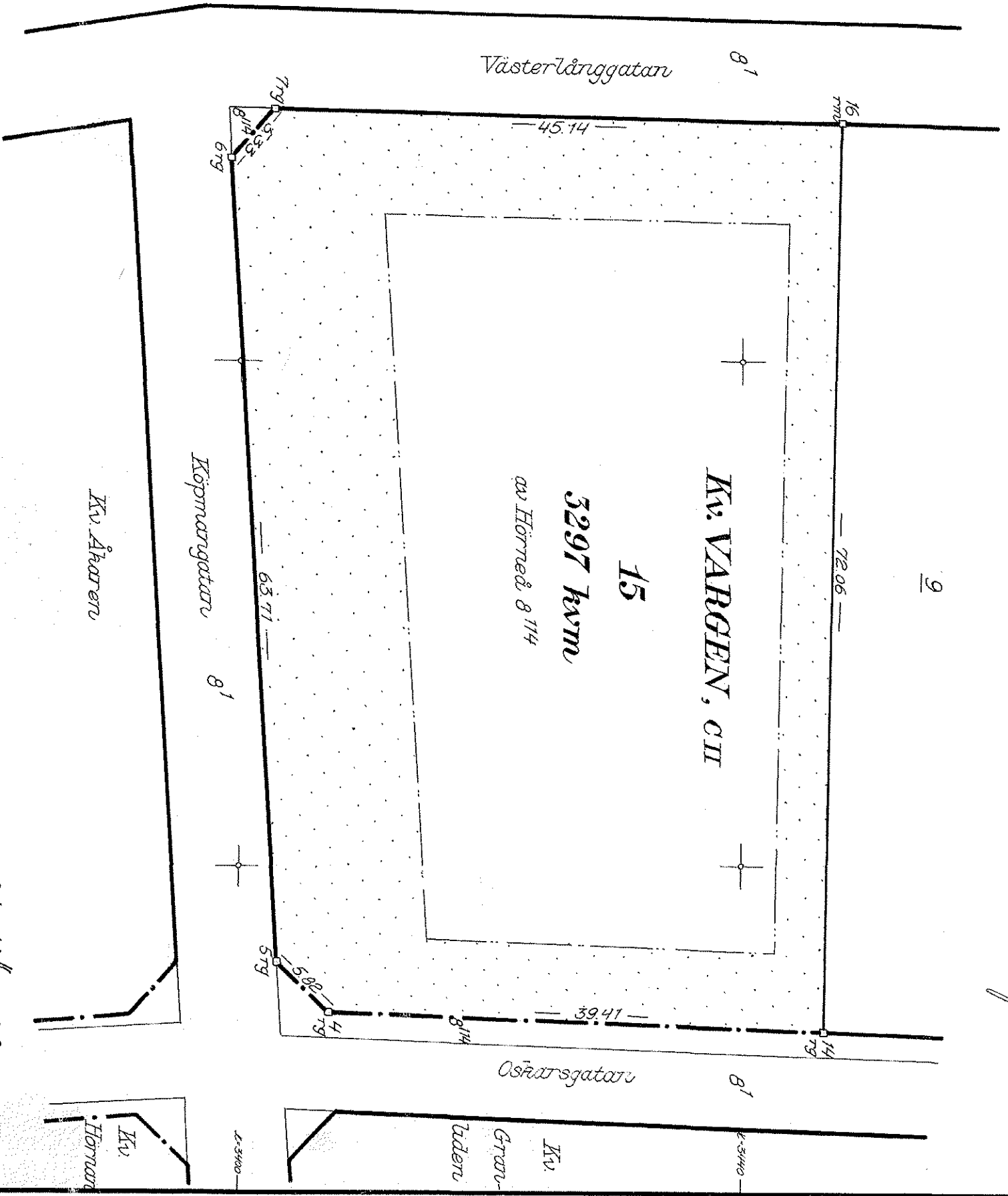
Punkt	X	Y	Markering
4	3407.32	1791.71	Tör i gjutning
5	3403.09	1787.57	"
6	3399.10	1723.98	"
7	3402.74	1720.13	"
14	3446.70	1793.26	"
16	3447.86	1721.21	tor i mark



Tillhör byggnadsnämndens i Hörnefors kommun beslut den 30-9-1965 § 25, betyg: *godkänt*
 Byggnadsnämndens ordförande: *J. Andersson*



24.10.65
 denna karta angivna tomindelning, vilket beviljats enligt 150 § 3 st. byggnadslagen vunnit laga kraft.
 Vargen Umeå i landskapsliet som ovan.
 På beställarens vägnar: *J. Andersson*



Fastst. 65.11.11 VARGEN 15 (Hö) Upphävd gm BN 1997-05-23

24-483-322