

Förslag till
tomtindelning av kvarteret

Läkaren

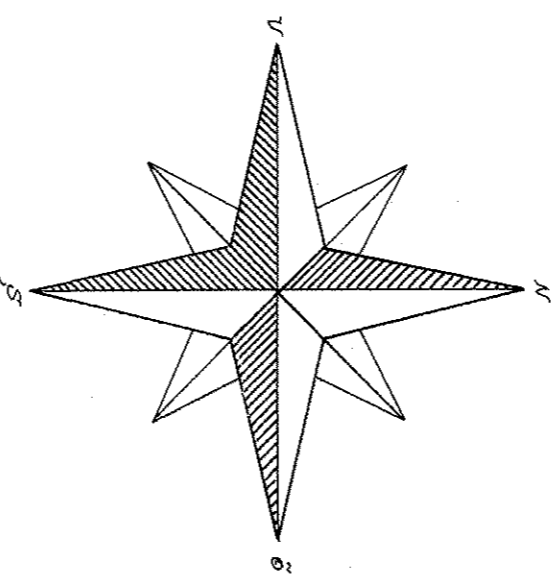
inom Hörners stadsplanområde, Västerbotens län,

upprättad i mars 1965 av

F. Svedman

Designtekniker

Skala 1:400



FÖRSLAG TILL UPPHÄVANDE AV TOMTINDELNING FÖR
KVARTERET LÄKAREN, TILLHÖR BYGGNADSNÄMNDEN I
UMÅ KOMMUN, BESLUT DEN 10. maj, 1982, § 470.
BYGGNADSNÄMNDENS ORDFÖRANDE

Beteckningar:

- Kvarteretsgränser, sammanfallande med fastighetsgränser
- Gränser för förslagsen tomt
- Fastighetsgränser
- Bestämmelsegränser
- ~~~~~ Mark som inte får byggas
- ||||| Mark tillgänglig för vadajordiska ledningar

Koordinater:

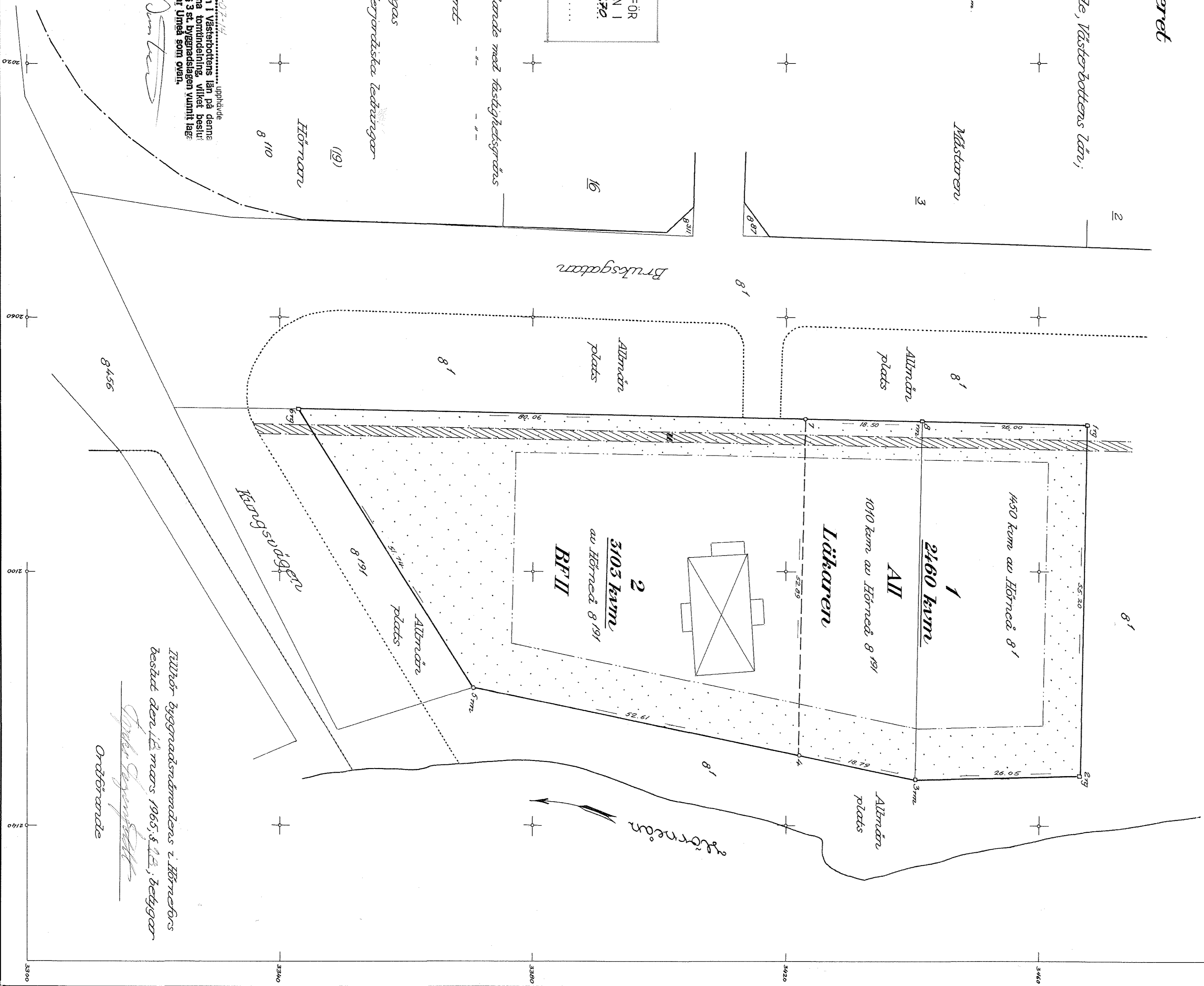
Parter	x	y	Mark
1	3467,60	2076,93	79
2	3466,49	2132,12	79
3	3440,45	2132,72	79
4	3442,05	2128,92	-
5	3370,53	2110,28	79
6	3343,07	2074,43	79
7	3423,11	2076,04	79
8	3441,61	2076,41	79

Av 19.6.65 den 18 mars 1965 beslutades i
dena karta angivna tomtindelning, vilket beslut
jämfört 150 § 3 st. byggnadslagen vunnit laga kraft.
Betyger Umeå i landskansliet som ovan.

Stadsens tekniska förvaltning
Sten Eriksson

Upphävande
av 19.6.65 den 18 mars 1965 beslutades i
dena karta angivna tomtindelning, vilket beslut
jämfört 150 § 3 st. byggnadslagen vunnit laga
kraft. Betyger Umeå som ovan.

Stadsens tekniska förvaltning
Sten Eriksson



Tillhör byggnadsnämndens i Hörners
beslut den 12 mars 1965, § 14, betyg

Anders Bergström
Ordförande