

Förslag till ny tomtindelning
för del av kvarteret

HÖRNAN

inom Hörnefors stadsplaneområde

I HÖRNEFORS SOCKEN AV VÄSTERBOTTENS LÄN;

UPPRÄTTAT I NOVEMBER ÅR 1963 AV

J. Svedman
DISTRIKTLANTMÄTARE

SKALA 1:400



Beteckningar:

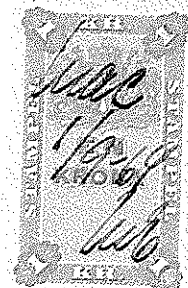
- Kvartersgräns sammanfallande med fastighetsgräns
- " " " " " "
- Fastighetsgräns
- " " " " " " sammanfallande med tomtgräns
- Bestämelsegräns enligt stadsplan
- Mark som ej får bebyggas
- Mark för underjordiska ledningar
- Föreslagen tomtgräns

Koordinater:

Punkt	x	y	Mark
18	3403.62	1922.87	rm
3	3406.92	1975.19	rg
38	3370.36	1983.33	rm
37	3357.82	1986.12	rm
36	3355.84	1955.93	rm
35	3354.14	1929.29	rm

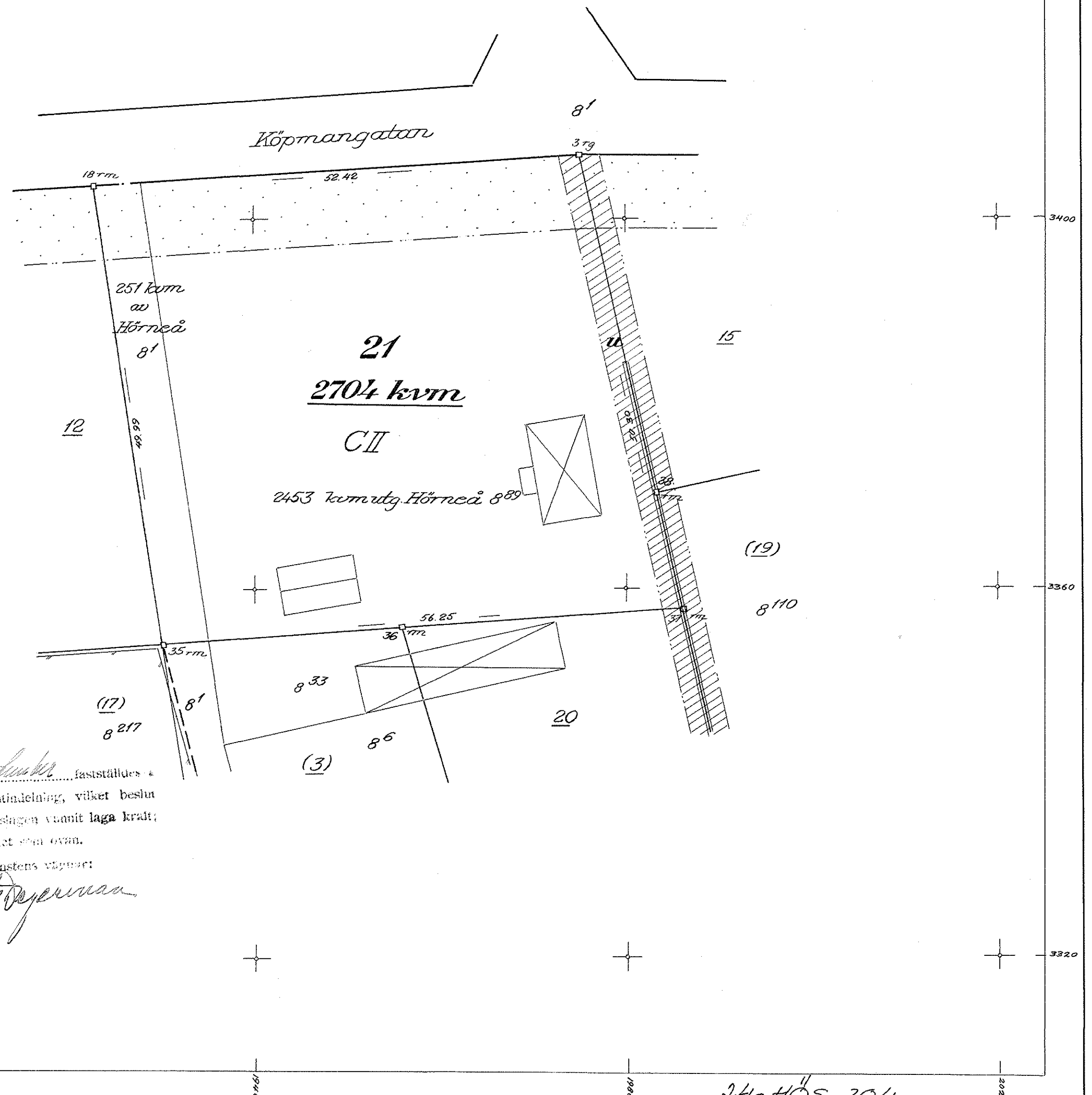
Tillhör byggnadsnämndens i Hörnefors kommun beslut den 5 juni 1964, H. S;

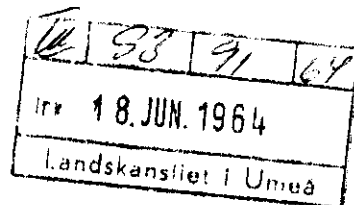
betygar: *Ejnar Fjell*
Byggnadsnämndens ordf.



År 1964 den 1 september fastställdes i denna karta angivna tomtindelning, vilket beslut jämte 150 § 3 st. byggnadslagen vunnit laga kraft; betygar Dnr: A i landskansliet som ovan.

På tjänstens vägnar:
St. kr. 1:— *M. Svedman*





BESKRIVNING

ny/
till tomtindelning av del av/ kvarteret H Ö R N A N 2/

inom Hörnefors stadsplaneområde
i Hörnefors socken av Västerbottens län.

Förutsättningar, motiv m. m.

Begränsningslinjerna för kvarteret Hörnan finnas angivna å en för samhället den 23 februari 1945 fastställd stadsplan. Den stadsplaneändring som fastställdes den 11 oktober 1952 berör icke detta kvarter.

För ifrågavarande del av kvarteret har den 16 september 1963 fastställts en ändring i stadsplanen, som innebär att tomtmarken å administrativt bildade tomterna nr 13 och 14 överförs från mark för bostadsändamål till C-område.

Den här ifrågavarande ändringen berör endast administrativt bildade tomterna nr 13 och 14 eller fastigheterna Hörneå 8¹ och 8⁸⁹, och är betingad av att ägaren till Hörneå 8⁸⁹ - Sionsförsamlingen i Norrbyskär - avser att uppföra en samlings- och föreningslokal å den här föreslagna tomten nr 21.

Närmare detaljer om hushöjd m.m. återfinnas i stadsplanebestämmelserna.

Följande sakägare och fastigheter beröras av den föreslagna ändringen:

Fastighet:

Hörneå 8¹ ✓

Hörneå 8⁸⁹ ✓

Ägare:

Norrlands Skogsäg.Cellulosa AB,
Hörnefors.

Sionsförsamlingen, Norrbyskär.

Genom den föreslagna tomtindelningen indelas kvarteret i tomter, vilka beskrivas sålunda:

Tomt nr	Tomten angränsar			I tomten ingår		Tomtens areal m²
	tomt, gata, plats e. d.	mellan gräns-punkterna	med längd m	fastighet, fastighetsdel eller tomtområde	areal m²	
1	2	3	4	5	6	7
21	Köpmangatan i norr	18-3	52.42	Del av fastig-		
	tomterna 15 o. 19 i öster	3-38	37.45	heten Hörneå 8 ¹	251	
		38-37	12.85	Hela fastigheten		
	tomterna 20 o. 3 i söder	37-36	30.25	Hörneå 8 ⁸⁹	2453	
		36-35	26.00			
	tomt nr 12 i väster	35-18	49.99			2704
<p>Umeå den 19 november 1963.</p> <p>På tjänstens vägnar:</p> <p><i>J. J. J. J.</i></p> <p>Distriktslantmätare.</p>						
<p>Tillhör byggnadsnämndens beslut den 5 juni 1964, S. 44.....</p> <p><i>Ingemar J. J. J.</i></p> <p>Byggnadsnämndens ordförande.</p>						
<p>Förestående förslag till ny tomtindelning godkännes, och medgiva vi att byggnadsnämnden företager ärendet till avgörande utan för-</p> <p>farande som sägs i 34 § byggnadsstadgan.</p>						
<p>NORRLANDS SKOGSÄGARES CELLULOSA AB</p> <p>HÖRNEFORS FABRIKER</p> <p><i>Ernst J. J. J.</i></p> <p>för Hörneå 8¹.</p>						
<p><i>Tommas J. J. J.</i></p> <p>för Hörneå 8⁸⁹.</p>						
<p><i>Therese J. J. J.</i></p> <p>för Hörnefors samhälle.</p>						

