

Förslag till tomtindelning av del av kv. TREDINGEN

inom Hörnefors stadsplaneområde
i Hörnefors socken av Västerbottens län;

Upprättad i februari 1964 av:

J. Fredman

Distriktslantmätare

SKALA 1:400



År 1964 den 22 april fastställdes i denna karta angiven tomtindelning vilket består jämte 1:100 av bygnadsnämndens viktiga beslut beträffande området i samband med dess omvandling till byggnadsnämndens område.

St. Nr. 1-

Byggnadsnämnden

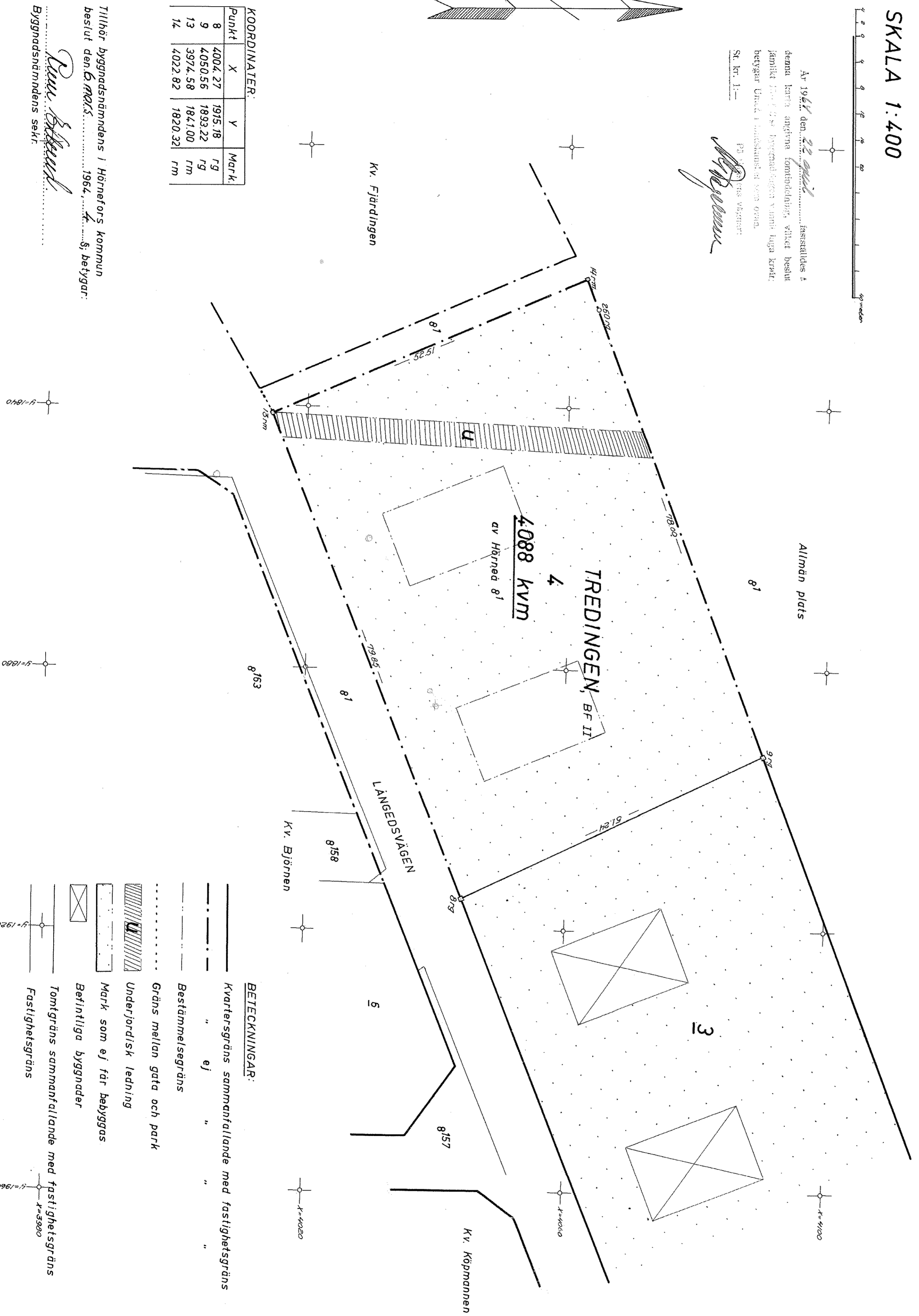
J. Fredman

KOORDINATER:

Punkt	X	Y	Mar.k.
8	4004.27	1975.18	Tg
9	4050.56	1893.22	Tg
13	3974.58	1841.00	Tm
14	4022.82	1820.32	Tm

Tillhör byggnadsnämndens i Hörnefors kommun beslut den 6 mars 1964, §, betygat:

P. Fredman
Byggnadsnämndens sek.



BETECKNINGAR:

	Kvartersgräns sammanfallande med fastlighetsgräns
	" " " "
	" " " "
	Bestämmelsegräns
	Gräns mellan gata och park
	Underjordisk ledning
	Mark som ej får bebbyggas
	Befintliga byggnader
	Tomtgräns sammanfallande med fastlighetsgräns
	Fastlighetsgräns