

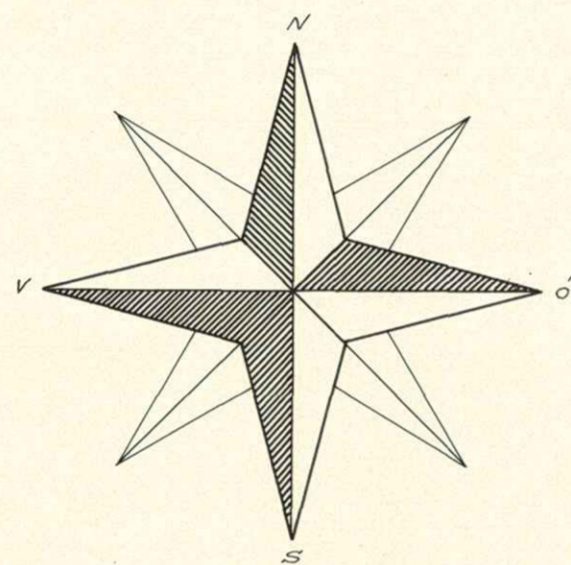
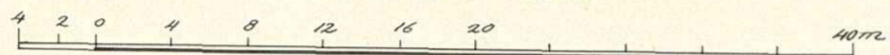
# Karta över kvarteret Hugin

i Hörnefors socken av Västerbottens län;  
med förslag till tomtindelning

upprättad den 10 juli 1961 av

*J. Snellman*  
Distriktslantmätare

Skala 1:400



År 1961, den 21 oktober, fastställdes å denna karta angivna tomtindelning, vilket beslut jämlikt 150 § 3 st. byggnadslagen vunnit laga kraft; betygar Umeå i landskansliet som ovan.

St. kr. 1:—



På tjänstens vägnar:

*Bertil Olafsson*  
Bertil Olafsson

Länsstyrelsen har denna dag fastställt byggnadsnämndens i Hörnefors kommun beslut den 23 februari 1962 att upphäva tomtindelningen för tomt nr 2 i kvarteret Hugin i Hörnefors samhälle, vilket beslut jämlikt 150 § 3 st. byggnadslagen vunnit laga kraft; betygar Umeå i landskansliet den 19 mars 1962.

St. kr. 1:—



På tjänstens vägnar:  
*Majgitt Johansson*  
Majgitt Johansson

## Beteckningar:

- Kvarteregräns
- - - Fastighetsgräns
- - - - - Föreslagen tomtgräns
- - - - - Bestämmelsegräns
- ..... Märk som ej får bebyggas
- ..... Gräns mellan gata och park
- Dike
- ☒ ☐ Befintliga byggnader

Tillhör byggnadsnämndens beslut den 19 september 1961, § 2; betygar:

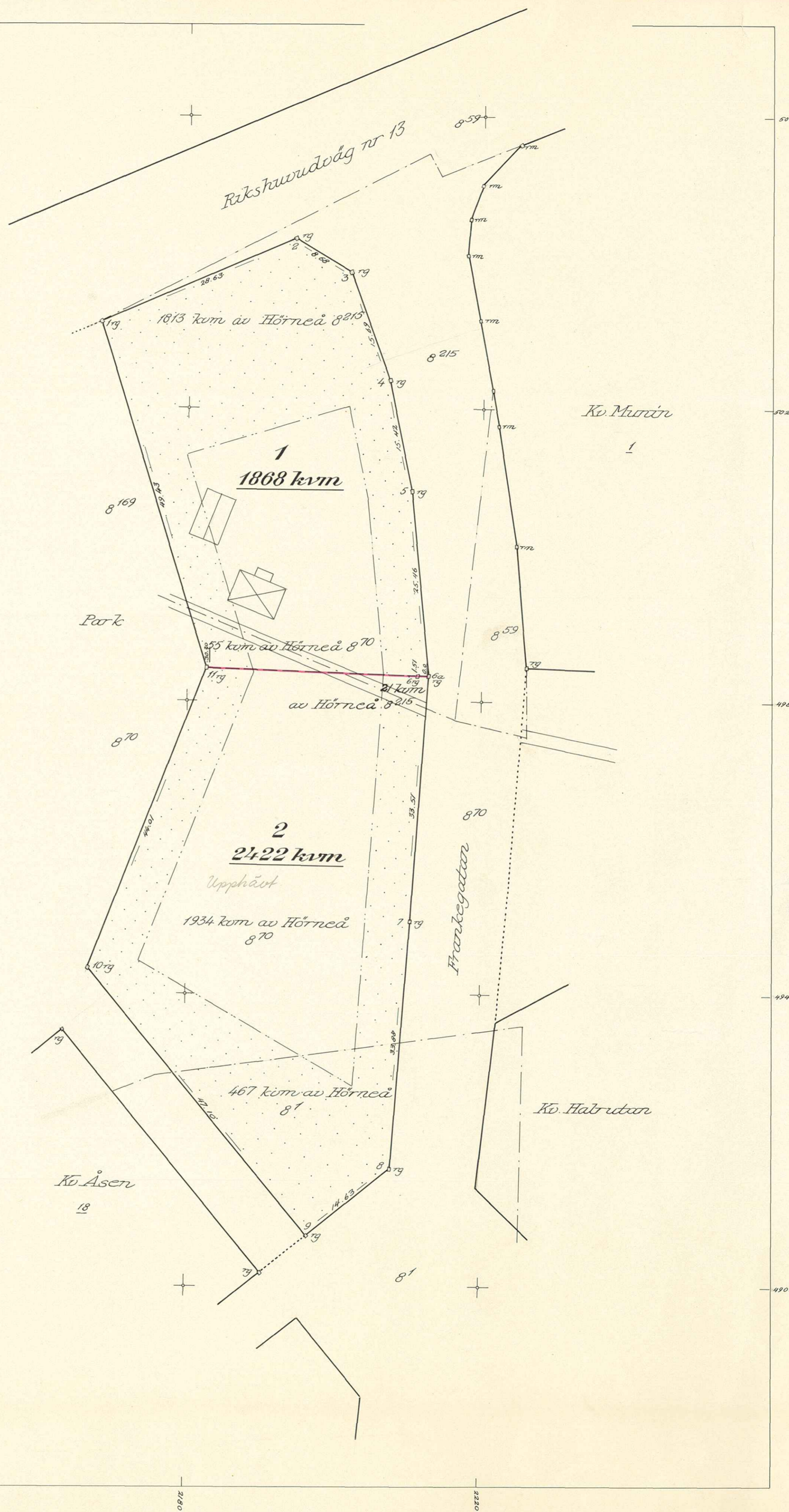
*J. Snellman*  
Ordförande

Tillhör byggnadsnämndens beslut den 23 februari 1962, § 1; betygar:

*J. Snellman*  
Ordförande

## Koordinater:

Parcell	x	y	Mark
1	4991.79	2128.09	79
2	5003.05	2154.41	79
3	4998.64	2161.89	79
4	4983.94	2167.37	79
5	4968.82	2170.40	79
6	4943.52	2171.21	79
6a	4943.47	2172.72	79
7	4910.05	2170.33	79
8	4876.26	2167.85	79
9	4867.02	2156.52	79
10	4903.46	2126.71	79
11	4944.52	2142.54	79



~~SD. 114-25-61.~~  
SD. 84-12-62.

3 63 27 62

MAR 1962

~~1183-116-61~~

# BESKRIVNING

till tomtindelning av kvarteret H U G I N

i Hörnefors socken av Västerbottens län.

Förutsättningar, motiv m. m.

Begränsningslinjerna för ifrågavarande kvarter finnas angivna å en för del av samhället den 5 januari 1960 fastställd ändring av stadsplanen. Någon ytterliga ändring av planen inom här ifrågakomma del av samhället är icke i något avseende aktuell eller ifrågasatt,

Kvarteret är avsett att användas för motorserviceändamål. Närmare detaljer om hushöjd m.m. återfinnas i stadsplanebestämmelserna,

Av tomtindelningsförslaget beröras nedanstående fastigheter och

deras ägare:	Ägare
Fastigheten Hörneå 8 <sup>1</sup> ✓	Mo och Domsjö AB. Talan föres av Disponenten Ernst Planhammar.
Hörneå 8 <sup>70</sup> ✓	Magnus Nilsson.
Hörneå 8 <sup>215</sup> ✓	AB. Svenska Esso. (Karl Sandberg)

Tillhör länsstyrelsens i Västerbottens län beslut den 21 / 10 1961 . Umeå i landskansliet som ovan.

På tjänstens vägnar:

*Bertil Olofsson*  
Bertil Olofsson

Tillhör länsstyrelsens i Västerbottens län beslut den 17 / 3 1962 . Umeå i landskansliet som ovan.

På tjänstens vägnar:  
*Kaj-Göran Johansson*

24-HÖS-267

Genom den föreslagna tomtindelningen indelas kvarteret i tomter, vilka beskrivas sålunda:

Tomt nr	Tomten angränsar			I tomten ingår		Tomtens areal m <sup>2</sup>
	tomt, gata, plats e. d.	mellan gräns-punkterna	med längd m	fastighet, fastighetsdel eller tomtområde	areal m <sup>2</sup>	
1	2	3	4	5	6	7
1	Riksväg nr 13 i norr	1-2	28.63	Del av Hörneå		
	Gatuhörn i nordost	2-3	8.68	8 <sup>70</sup>	55	
	Frankegatan i öster	3-4	15.69	Del av Hörneå		
		4-5	15.42	8 <sup>215</sup>	1813	
		5-6a	25.46			
	Tomt nr 2 i söder	6a-11	30.20			
	Allmän plats i väster	11-1	49.43			1868
2	Tomt nr 1 i norr	11-6a	30.20	Del av Hörneå 8 <sup>1</sup>	467	
	Frankegatan i öster	6a-7	33.51	Del av Hörneå		
		7-8	33.88	8 <sup>70</sup>	1934	
	Gatuhörn i sydost	8-9	14.63	Del av Hörneå		
	Allmän plats i sydväst	9-10	47.10	8 <sup>215</sup>	21	
	Allmän plats i väster	10-11	44.01			2422
<p>Umeå den 10 juli, 1961.</p> <p>På tjänstens vägnar:</p> <p><i>J. Lovellman</i></p> <p>Distriktslantmätare.</p> <p>Tillhör byggnadsnämndens beslut den 19/9 1961.....§.2....</p> <p>För Byggnadsnämnden:</p> <p><i>J. Lovellman</i></p> <p>Ordförande.</p>						

Tomt nr	Tomten angränsar			I tomten ingår		Tomtens areal m <sup>2</sup>
	tomt, gata, plats e. d.	mellan gränspunkterna	med längd m	fastighet, fastighetsdel eller tomtområde	areal m <sup>2</sup>	
1	2	3	4	5	6	7
	Förestående förslag till tomtindelning godkännes och medgiva vi, att byggnadsnämnden företager ärendet till avgörande utan förfarande, som sägs i 34 § 2 mom i Byggnadsstadgan.					
	MO och DOMSJÖ AKTIEBOLAG <i>[Signature]</i>					
				för Hörneå 8 <sup>1</sup>		
				" Hörneå 8 <sup>70</sup>		
	SVENSKA ESSO AB Distriktskontoret, Umeå <i>[Signature]</i>					
				" Hörneå 8 <sup>215</sup>		
	<i>[Signature]</i> Kommunalnämndens ordförande.			" samhället.		
	Tillhör byggnadsnämndens beslut den 23 februari 1962, § 1; betygar:					
	<i>[Signature]</i> Byggnadsnämndens ordförande.					
	Förestående beslut om upphävande av tomtindelning beträffande tomt nr 2 godkännes och medgiva vi att byggnadsnämnden företager ärendet till avgörande utan förfarande som sägs i 34 § 2 mom. byggnadsstadgan.					
	För Mo och Domsjö Aktiebolag <i>[Signature]</i> Enligt fullmakt.					
				För Hörneå 8 <sup>1</sup>		
	Distriktskontoret, Umeå SVENSKA ESSO AB <i>[Signature]</i>					
				För tomt nr 1 och Hörneå 8 <sup>215</sup>		
	<i>[Signature]</i> Lagunes Nilsson					
				För Hörneå 8 <sup>70</sup>		

