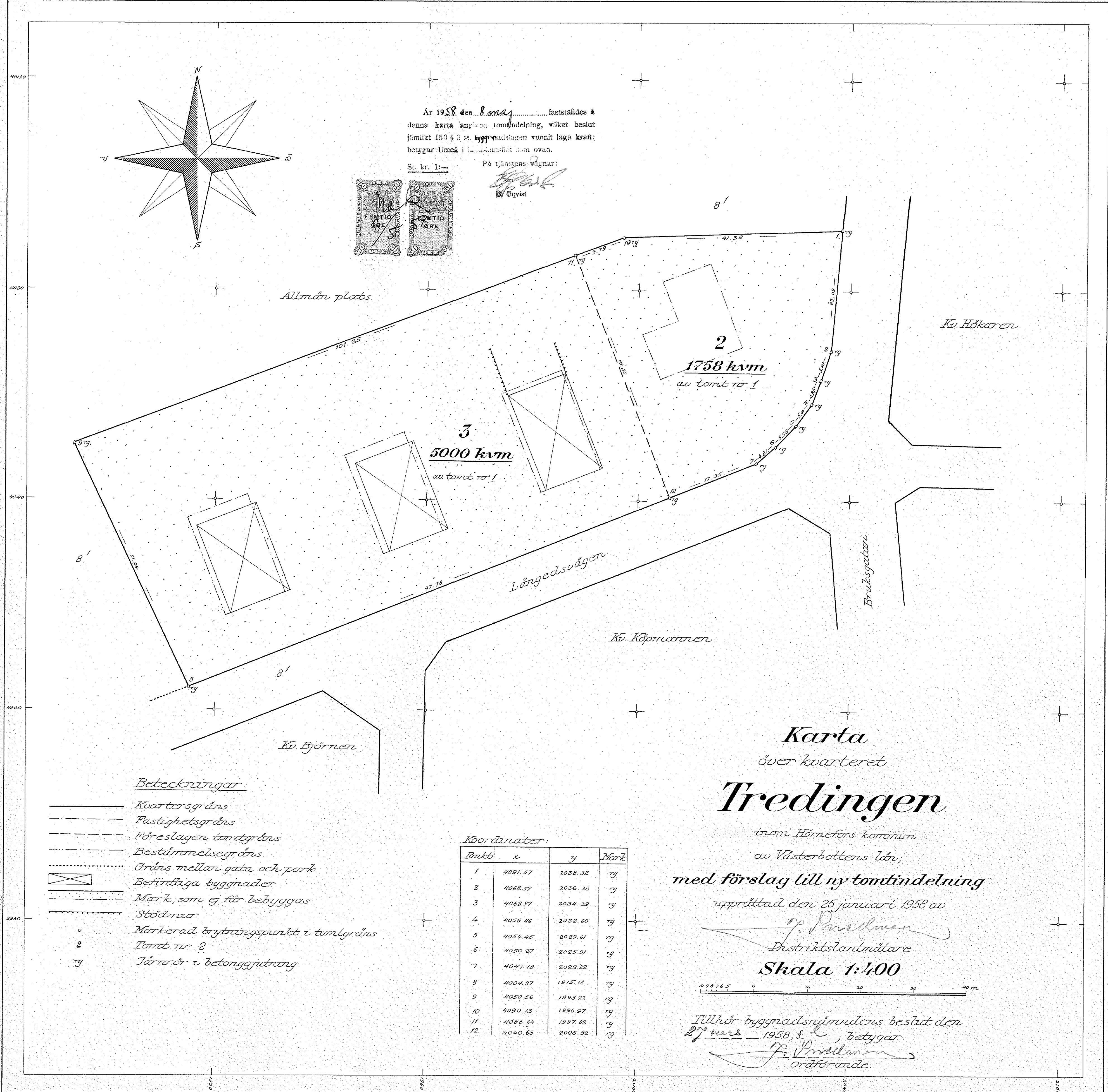
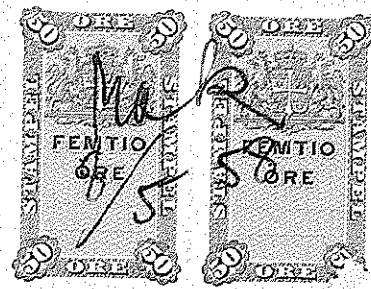


Ar 1958 den 8 maj fastställdes i denna karta angiven tomtindelning, vilket beslut jämlikt 150 § 3 st. byggnadslagen vunnit laga kraft; betygar Umeå i landskansliet som ovan.

St. kr. 1:—

På tjänstens vägnar:  
*[Signature]*  
 K. Qvist



Beteckningar:

- Kvarteregräns
- - - Fastighetsgräns
- - - Föreslagen tomtgräns
- - - Bestämningegräns
- ..... Gräns mellan gata och park
- ▭ Befintliga byggnader
- Mark, som ej får bebyggas
- ~~~~ Stödnar
- u Märkerad brytningspunkt i tomtgräns
- 2 Tomt nr 2
- γ Järnrör i betonggjutning

Koordinater:

Örteck	x	y	Mark
1	4091.57	2038.32	γ
2	4068.57	2036.38	γ
3	4062.97	2034.39	γ
4	4058.48	2032.60	γ
5	4054.45	2029.61	γ
6	4050.27	2025.91	γ
7	4047.18	2022.22	γ
8	4004.27	1915.18	γ
9	4050.56	1893.22	γ
10	4090.13	1996.97	γ
11	4086.64	1987.82	γ
12	4040.68	2005.92	γ

Karta  
 över kvarteret  
**Tredingen**

inom Hörnefors kommun  
 av Västerbottens län,

med förslag till ny tomtindelning

upprättad den 25 januari 1958 av

*[Signature]*  
 Distriktslandmätare

Skala 1:400



Följer byggnadsnämndens beslut den  
 27 mars 1958, § 2, betygar:

*[Signature]*  
 ordförande

# Karta

över

## Kv. Tredingen

inom Hörnefors municipalsamhälle,  
Västerbottens län;

### med förslag till tomtindelning

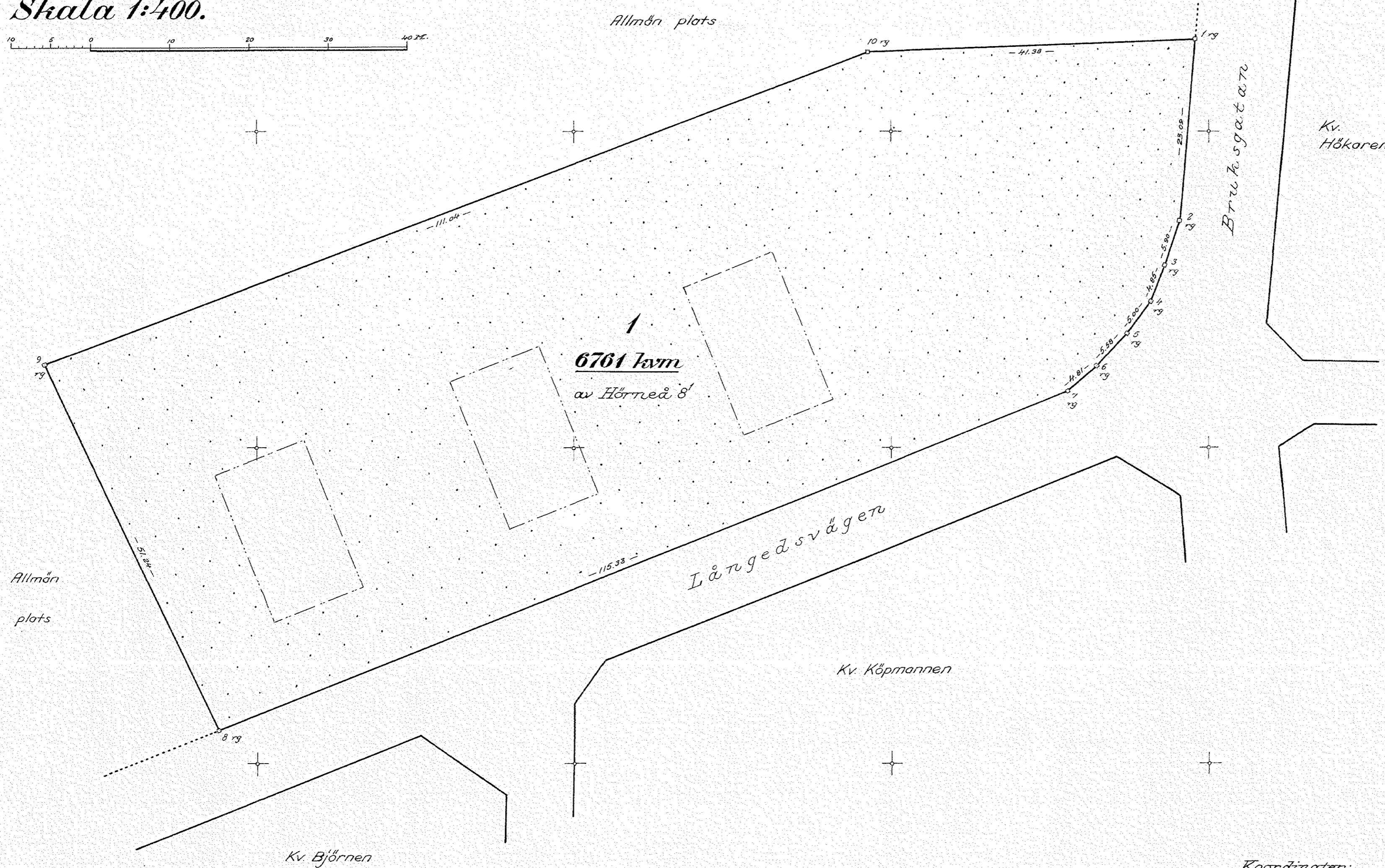
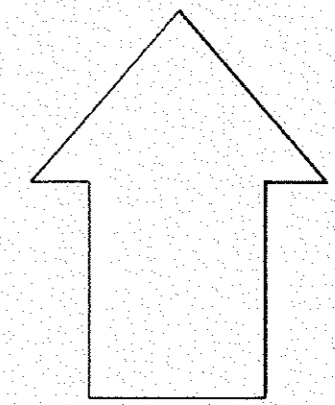
upprättad den 24 maj 1954 av

*J. Svellman*  
distriktslantmätare

Skala 1:400.



Mr 1954 Con. Kollberg meddelade  
färdigt tillstånd & följande lag bestämt med  
denna karta; bebyggelse i kvadranten  
som ovan.  
På tjänstens vägnar:  
*[Signature]*



Tillhör byggnadsnämndens beslut  
den 9.7.1954, §31, betygat:  
*[Signature]*  
Byggnadsnämndens ordf.

- Beteckningar:**
- Gällande gatu- och kvartersgrän
  - - - Gräns mellan områden med olika stadsplanebest.
  - ..... Gräns mellan gata och park
  - Kvartersmark, som ej får bebyggas
  - Markerad brytningspunkt i tomtgräns
  - 1 Tomt nr 1

**Koordinater:**

Punkt	x	y	Mark
1	4091.57	2038.32	rg
2	4068.57	2036.28	"
3	4062.97	2034.39	"
4	4058.46	2032.60	"
5	4054.45	2029.61	"
6	4050.27	2025.91	"
7	4047.18	2022.22	"
8	4004.27	1915.18	"
9	4050.56	1893.22	"
10	4090.13	1996.97	"