



År 1957 beviljades fastställdes & denna karta angivna komindelning, vilket beslut jämlikt 150 § 3 st. byggnadslagen vunnit laga kraft; betygar Umeå i landkansliet som ovan.  
 På tjänstens vägnar: S. Öqvist

St. Kr. 1:—

På tjänstens vägnar: S. Öqvist

Karta

Över

Kv. Badhuset

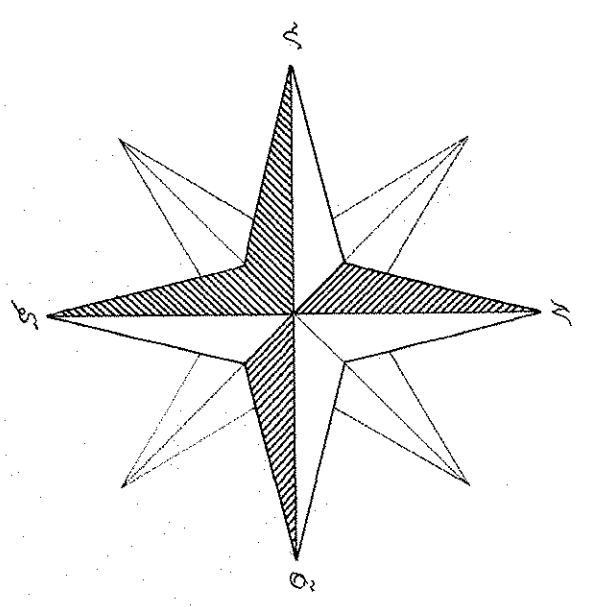
inom Hörnefors municipalsamhälle  
 Västerbotens län;

med förslag till tomindelning

upprättad den 3 maj 1957 av

*F. Knudsen*  
 Distriktskontornare

Skala 1:400

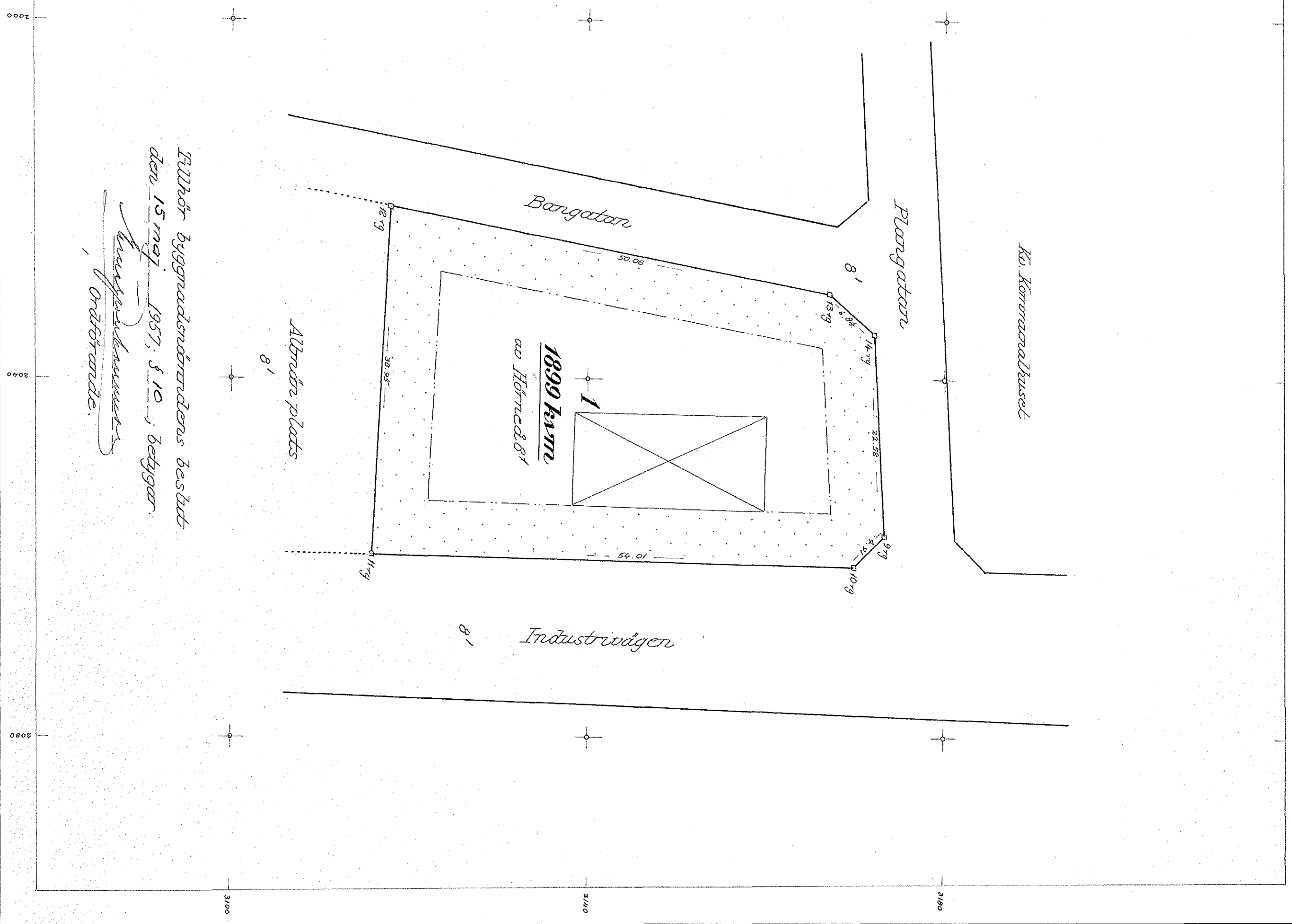


Beteckningar:

- Kvartersgårds
- Bestämmelsegräns
- Gräns mellan gata och park
- Befäst byggnad
- Kvartersmark, som ej får bebyggas
- Markerad byggnadsgräns i tomtegräns
- 1 Tomt nr 1
- 79 Rör i grävning

Koordinater:

punkt	x	y	Mark
9	3173.31	2057.50	79
10	3169.87	2061.00	79
11	3115.88	2059.60	79
12	3117.88	2020.70	79
13	3166.98	2030.47	79
14	3172.09	2035.01	79



Tillhör byggnadsnämndens beslut  
 den 15 maj 1957, § 10, betygar  
*Kungälvskommunen*  
 Ordförande