

Karta

över del av

Kv. Hörnan

med förslag till ändrad
tomtindelning

inom Hörnefors municipalsamhälle
Västerbottens län;

upprättad den 9 januari 1956 av:

J. Snellman
Distriktslantmätare

FÖRSLAG TILL UPPHÄVANDE AV DEL AV
TOMTINDELNING (TOMT NR 19)
FÖR KVARTERET HÖRNAN, TILLHÖR
BYGGNADSNÄMNDENS I UMEÅ KOMMUN,
BESLUT DEN 1988-10-10, § 518...

Byggnadsnämndens ordf.



År 1957 den 29 mars fastställdes i
denna karta angivna tomtindelning, vilket beslut
jämfört 150 § 3 st. byggnadslagen vunnit laga kraft;
betygar Umeå i landskassiet som ovan.

St. nr. 1:--

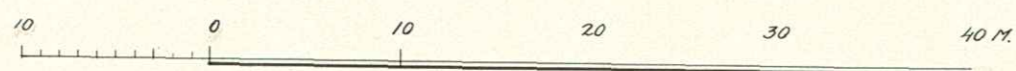
På tjänstens vägnar:

B. Öqvist

Tillhör byggnadsnämndens beslut
den 23/1 1956, § 21, betygar

Byggnadsnämndens ordförande.

Skala 1:400.

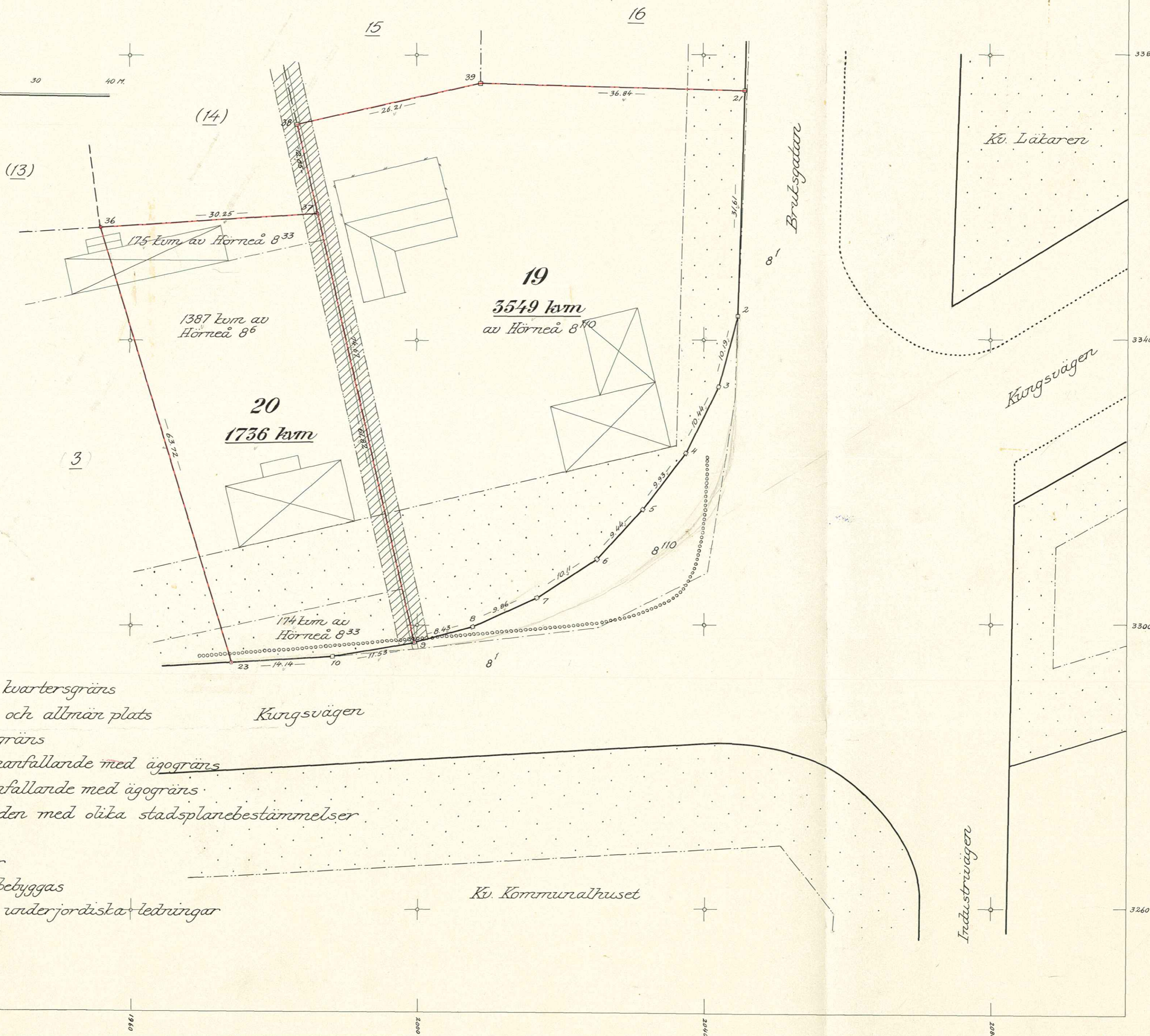


Koordinatförteckning:

Punkt	x	y	Merk
2	3343.36	2044.71	TG
3	3333.30	2042.12	"
4	3324.13	2037.52	"
5	3316.22	2031.52	"
6	3309.31	2025.09	"
7	3303.81	2016.61	"
8	3299.66	2007.67	"
9	3297.47	1999.53	TM
10	3295.55	1988.16	TG
21	3374.95	2045.73	TG
23	3294.77	1974.04	TG
36	3355.84	1955.93	"
37	3357.82	1986.12	"
38	3370.36	1983.33	TM
39	3376.07	2008.91	"

Beteckningar:

- Gällande gatu- och kvartersgräns
- Gräns mellan gata och allmän plats
- Befintlig fastighetsgräns
- - - Tomtgräns, ej sammanfallande med ägo-gräns
- - - Tomtgräns, sammanfallande med ägo-gräns
- - - Gräns mellan områden med olika stadsplanebestämmelser
- o o o o o o o o o o Häck
- □ Befintliga byggnader
- □ Område, som ej får bebyggas
- ▨ ▨ ▨ ▨ Område avsett för underjordiska ledningar
- Staket



D. 14-26-56.

5
16

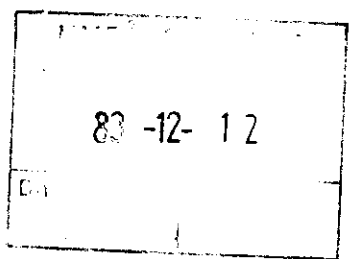
Inkom till

- 2 OKT 1956

Landskan. i Över

BESKRIVNING

del utav
till tomtindelning av kvarteret Hörnan
inom Hörnefors municipalsamhälle. 19-20



Förutsättningar, motiv m. m.

Begränsningslinjerna för ifrågavarande del av kvarteret finnas angivna å en för samhället den 11 oktober 1952 fastställd ändring av stadsplanen.

Den nu företagna ändringen av tomtindelningen föranledes av ovan angivna stadsplaneändring. Kvarteret har tidigare tomtindelats vilken tomtindelning fastställdes den 25 oktober 1949. Därjämte har en mindre ändring skett den 22 april 1954, avseende endast gränslinjen mellan två tomter.

Kvarteret är avsett att bebyggas med bostadshus i öppet byggnads-sätt. Närmare detaljer om hushöjd m.m. återfinnas i stadsplanebestäm-melserna. Någon ändring av stadsplanen inom här ifrågakomna del är icke ifrågasatt.

Nedanstående fastigheter och fastighetsägare beröras av ändrings-förslaget. /Ägare enligt fastighetsboken/

- Fastighet.
- ✓ Hörneå 8⁶
 - ✓ Hörneå 8³³
 - ✓ Hörneå 8¹¹⁰

Ägare.

Tycko Karlssons dödsbo.
" " "
Talan för dödsboet föres av änkan Hanna Karlsson som sätte i boet och ombesörjer all förvaltning.
Axel Edlund.

Genom den föreslagna tomtindelningen indelas ^{/denna del av/} kvarteret i 2 tomter, vilka beskrivas sålunda:

Tomt nr	Tomten angränsar			I tomten ingår		Tomtens areal m ²
	tomt, gata, plats e. d.	mellan gränspunkterna	med längd m	fastighet, fastighetsdel eller tomtområde	areal m ²	
1	2	3	4	5	6	7
19	tomt nr 15 i norr	38-39	26.21 ✓			
	" " 16 "	39-21	36.84 ✓			
	Bruksgatan i öster	21- 2	31.61 ✓			
	Kungsvägen i sydöst	2- 3	10.19 ✓			
	" " "	3- 4	10.44 ✓			
	" " "	4- 5	9.93 ✓			
	" " "	5- 6	9.44 ✓			
	" " "	6 -7	10.11 ✓			
	" " "	7- 8	9.86 ✓			
	" " "	8- 9	8.43 ✓			
	tomt nr 20 i väster	9-37	61.82 ✓			
	" " 14 " "	37-38	12.85 ✓	av Hörneå 8 ¹¹⁰	3549	3549 ✓
20	tomt nr 19 i öster	37- 9	61.82 ✓			
	Kungsvägen i söder	9-10	11.53 ✓	av Hörneå 8 ⁶	1387	
	" " "	10-23	14.14 ✓	av Hörneå 8 ³³	349	
	tomt nr 3	23-36	63.72 ✓			
	tomt nr 14	36-37	30.25			1736 ✓
<p>Umeå den 9 januari 1956.</p> <p>På tjänstens vägnar:</p> <p><i>J. Anclun</i> distriktslantmätare.</p> <p>Tillhör Byggnadsnämndens beslut den 23 juli 1956, § 21.</p> <p>För Byggnadsnämnden:</p> <p><i>Kersti Paulsson</i> Ordförande.</p>						

Tomt nr	Tomten angränsar			I tomten ingår		Tomtens areal m²
	tomt, gata, plats e. d.	mellan gränspunkterna	med längd m	fastighet, fastighetsdel eller tomtområde	areal m²	
1	2	3	4	5	6	7
	Förestående förslag till tomtindelning godkännes och medgiva vi, att byggnadsnämnden företager ärendet till avgörande utan förfarande, som i 41 § byggnadsstadgan sägs.					
 <i>Freia Sahlin</i> för Hörnefors municip.			Municipalnämndens ordf.		
 <i>Karl Edlund</i>			för Hörneå 8 ¹¹⁰ ✓		
 <i>Hanna Karlsson</i>			För Hörneå 8 ⁶ ✓, 8 ³³		
	<p>Tillhör länsstyrelsens i Västerbottens län beslut den 29/3 1957. Umeå i landskansliet som ovan.</p> <p>På tjänstens vägnar:</p> <p><i>[Signature]</i> S. Öqvist</p>					
	<p>Förslag till <u>upphävande</u> av del av tomtindelning (tomt nr 19) för kvarteret HÖRNAN, Hörnefors registerområde, Umeå kommun, tillhör Byggnadsnämnden i Umeå kommun, beslut den ...10-10.... 1983</p> <p>§ 51b.....</p> <p><i>[Signature]</i> Byggnadsnämndens ordförande</p>					