

Karta

över

Kv. Masmästaren

inom Hörnefors municipalsamhälle;

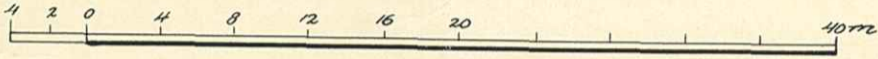
Västerbottens län;

med förslag till tomtindelning

upprättad den 15 oktober 1952 av

J. Jurellman
Distriktslandmätare

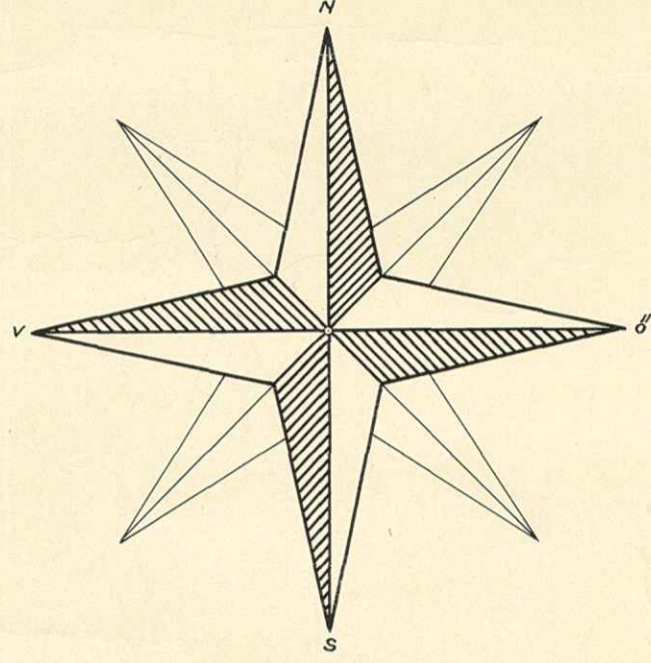
Skala 1:400



År 1955 den 22 april meddelades
fastställelse & tomtindelning i enlighet med
denna karta; betygar Umeå i landskansliet
som ovan.

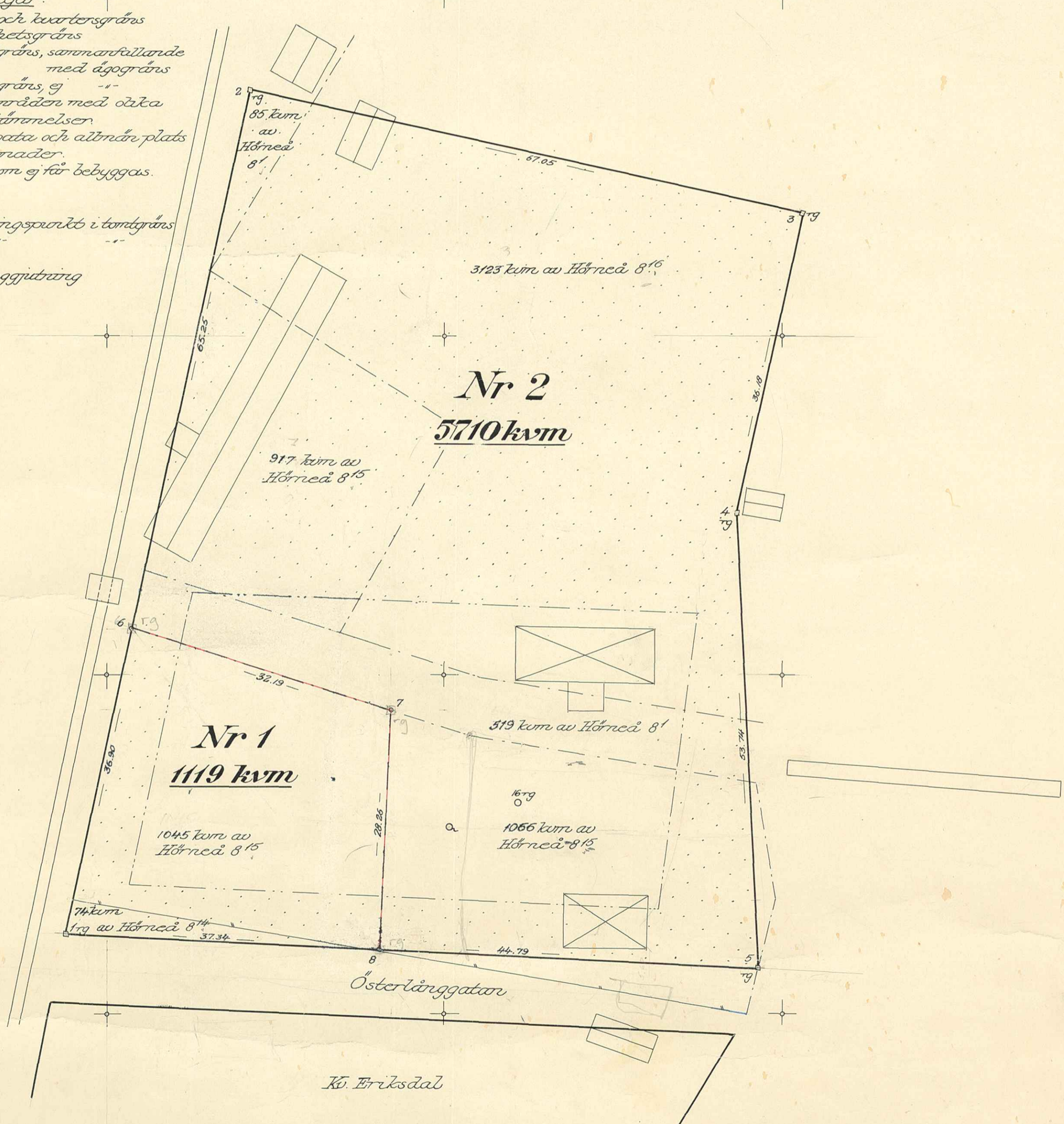
Stämpel kr 1:— På tjänstens vägnar:

[Signature]
i oad från *[Signature]* kom. nr 1.



Beteckningar:

- Gällande gata- och kvartersgränser
- - - - - Befintlig fastighetsgränser
- - - - - Förslagen tomtgränser, sammanfallande med ägogränser
- - - - - Förslagen tomtgränser, ej
- - - - - Gränser mellan områden med olika stadsplanbestämmelser
- - - - - Gränser mellan gata och allmän plats
- ▭ Befintliga byggnader
- ▭ Kvartersmark, som ej får bebyggas
- Staket
- Brunns
- Markerad tryckningspunkt i tomtgränser
- Omarkerad
- Följningspunkt
- tg Järnväg i betonggjutning
- 1 Tomt nr 1



Koordinatbeteckning:

Punkt	Mark.	x	y
0/6	tg	4064.95	2143.79
0/1	tg	4049.35	2095.12
0/2	tg	4143.12	2117.05
0/3	tg	4134.43	2182.47
0/4	tg	4099.11	2174.61
0/5	tg	4045.44	2177.16

Följande byggnadsnämndens beslut den

4.9 1955 betygar:
[Signature]
Byggnadsnämndens ordf.

Fastst. 55-04-22
MASMÄSTAREN 1-2 (Hö)
24-HÖS-119

Inkom till

- 4 OKT 1954

Landskansliet i Umeå

BESKRIVNING

till tomtindelning av kvarteret M A S M Ä S T A R E N

inom Hörnefors municipalsamhälle

Förutsättningar, motiv m. m.

Begränsningslinjerna för ifrågavarande kvarter äro angivna å en den 13 januari 1950 fastställd ändring samt den 11 oktober 1952 fastställd ny ändring av stadsplanen för Hörnefors municipalsamhälle.

Kvarteret har tidigare icke varit tomtindelad.

Kvarteret är avsett att bebyggas med bostadsfastigheter i öppet byggnadssätt. Utredning har givit vid handen, att kvarteret endast kan uppdelas i två tomter. Närmare detaljer om hushöjd m.m. återfinnas i stadsplanebestämmelserna.

Nedanstående fastigheter och sakägare beröras av tomtindelningsförslaget: /enligt fastighetsboken/

Fastighet.Ägare.Hörneå 8¹

Mo och Domsjö AB.

" 8¹⁴ v

John Sundberg.

" 8¹⁵ v

Birger Hörnsten.

" 8¹⁶ v

John Otto Hörnsten och h.h. Fanny

Genom den föreslagna tomtindelningen indelas kvarteret i 2 tomter, vilka beskrivas sålunda:

Tomt nr	Tomten angränsar			I tomten ingår		Tomtens areal m ²
	tomt, gata, plats e. d.	mellan gränspunkterna	med längd m	fastighet, fastighetsdel eller område	areal m ²	
1	2	3	4	5	6	7
1	mot tomt nr 2 i norr	6-7	32.19	av Hörneå 8 ¹⁵	1045	
	" " " " öster	7-8	28.26	" " 8 ¹⁴	74	
	" Österlånggat i söder	8-1	37.34			
	" allmän plats i väster	1-6	36.90			1119
2	mot allmän plats i norr	2-3	67.05	av Hörneå 8 ¹⁶	3123	
	" " " " öster	3-4	36.18	" " 8 ¹⁵	1983	
	" " " " "	4-5	53.74	" " 8 ¹	604	
	" Österlånggat i söder	5-8	44.79			
	" tomt nr 1 i väster	8-7	28.26			
	" " " " söder	7-6	32.19			
	" allmän plats i väster	6-2	65.25			5710

Umeå den 15 oktober 1952.

På tjänstens vägnar:

J. Dröellman
distriktslantmätare.

Tillhör Byggnadsnämndens beslut den 4.9.54 § 23

För Byggnadsnämnden:

Arvid Johansson
ordförande.

Tomt nr	Tomten angfänsar			I tomten ingår		Tomtens areal m ²
	tomt, gata, plats e. d.	mellan gränspunkterna	med längd m	fastighet, fastighetsdel eller område	areal m ²	
1	2	3	4	5	6	7
	Förestående förslag till tomtindelning godkännes och medgiva vi att byggnadsnämnden företager ärendet till avgörande utan förfarande, som i 41 § andra stycket byggnadstadgan sägs.					
	Hörnefors den <i>4.9.54</i>					
	För Hörnefors municipalnämnd:					
	<i>Eric Selin</i>					
	municipalnämndens ordf.					
	för Mo och Domsjö AB:					
	<i>Henrik Johansson</i> <i>Johan Lindberg</i>					
	för Hörneå 8 ¹⁴ :					
	<i>Lennin Lundberg</i> <i>Johan Lundberg</i>					
	för Hörneå 8 ¹⁵ :					
	<i>J. B. Hörnsten</i>					
	för Hörneå 8 ¹⁶ :					
	<i>J. B. Hörnsten, Fanny Hörnsten</i>					
	Tillhör länsstyrelsens i Västerbottens län beslut den <i>22/4 1955</i> . Umeå i landskansliet som ovan.					
	På tjänstens vägnar:					
	<i>[Signature]</i> E. Davist					
	<i>4) associerad fast nr 1.</i>					