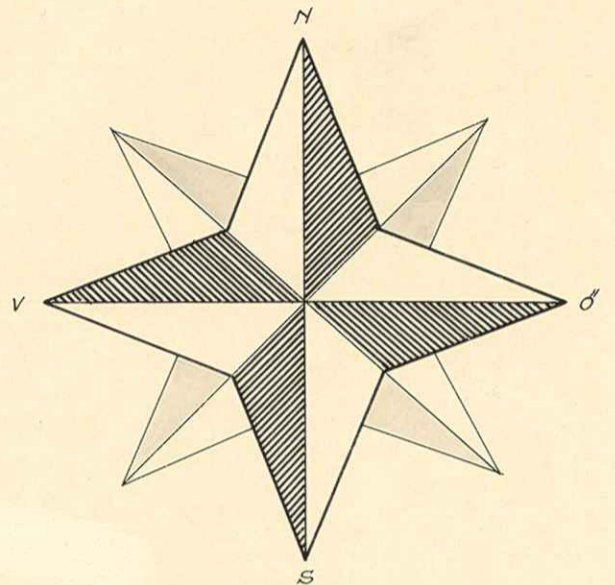
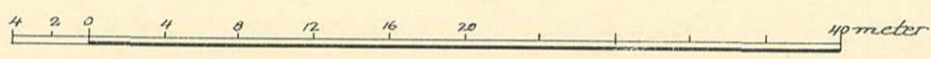


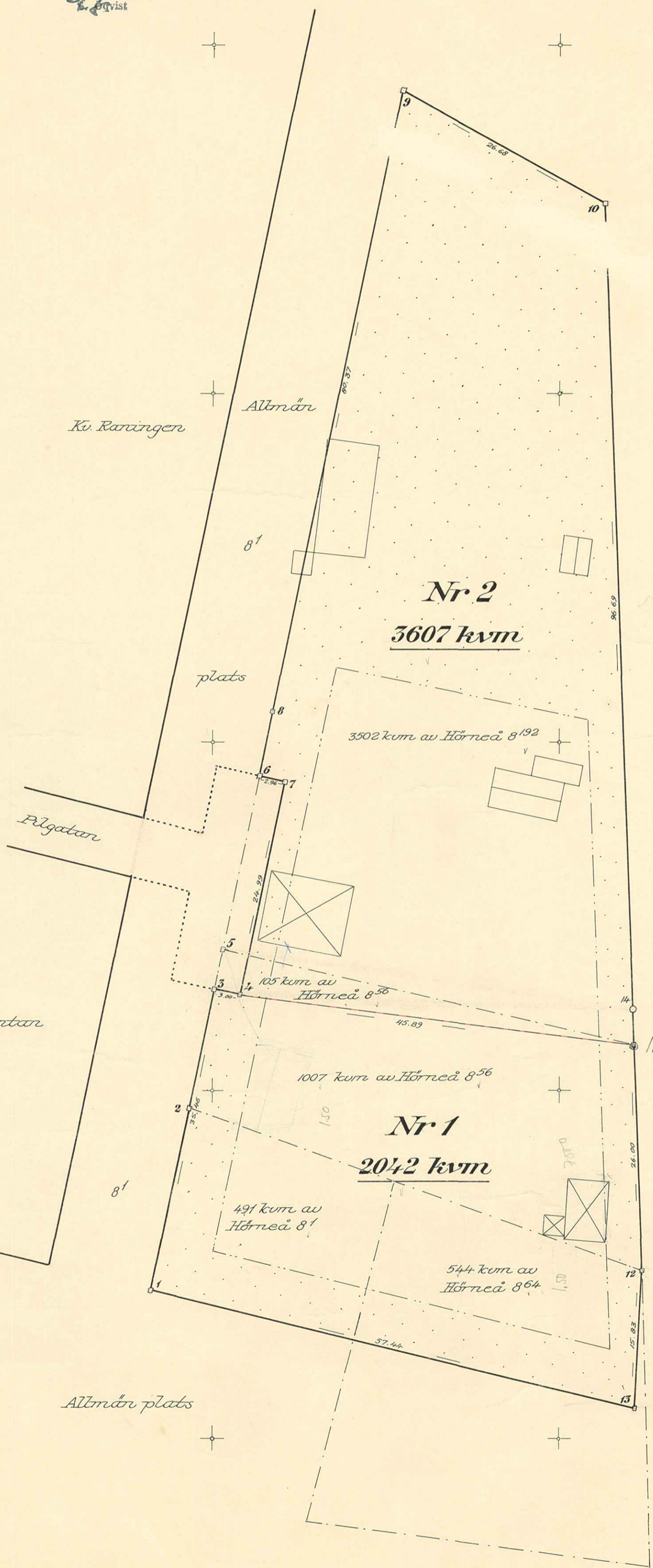
År 1954 den 28 oktober meddelades fastställelse å tomtdelning i enlighet med denna karta; betygar Umeå i landkansliet som ovan.
 Stämpel kr 1:— På tjänstens vägnar:
E. Nyqvist

Karta
 över
Kv. Pilen
 inom Hörnefors municipalsamhälle
 Västerbottens län
 med förslag till
 tomtdelning
 upprättad den 8 april 1954 av
J. Svellman
 Distriktslandmätare
 Skala 1:400

Tillhör byggnadsnämndens beslut den 12/5 1954, 28, betygar
 Nr. 542. 2/54
Byggnadsnämndens ordförande



- Beteckningar:**
- Gällande gatu- och kvartersgräns
 - - - - - Befintlig fastighetsgräns
 - · - · - · - Förslagen tomtdräns
 - · · · · Gräns mellan områden med olika stadsplanbest.
 - · · · · Gräns mellan gata och park
 - ☒ ☐ Befintliga byggnader
 - □ □ □ □ Kvartersmark, som ej får bebyggas
 - Markerad brytningspunkt i tomtdräns.
 - Polygonpunkt
 - Nr 1** Tomt nr 1
 - rg Järnväg i betonggjutning
 - rm Järnväg, förankrat



Koordinatförteckning

Punkt	x	y	Mark
<i>Polygonpunkt</i>			
33	4252.45	2071.18	rg
<i>Snäpppunkt</i>			
14	4249.37	2108.52	rm
<i>Gränspunkter</i>			
1	4216.99	2132.92	rg
2	4237.94	2137.32	rm
3	4251.69	2140.21	rg
4	4251.05	2143.14	rg
5	4256.24	2141.17	rm
6	4276.16	2145.35	rg
7	4275.51	2148.24	rg
8	4293.63	2146.92	rm
9	4334.91	2161.90	rg
10	4341.92	2185.26	rg
11	4245.29	2188.67	rm
12	4219.31	2189.59	rg
13	4203.30	2188.76	rg

302,11
 11-13 - 4179 + 0.01 299.86
 11-10 + 96.63 - 3.41 397.75

BESKRIVNING

till tomtindelning av kvarteret - P I L E N

inom Hörnefors municipalsamhälle.

Förutsättningar, motiv m. m.

Begränsningslinjerna för ifrågavarande kvarter äro angivna å en den 13 januari 1950 fastställd ändring samt den 11 oktober 1952 fastställd ny ändring av stadsplanen för Hörnefors municipalsamhälle.

Kvarteret har tidigare icke varit tomtindelad.

Kvarteret är avsett att bebyggas med bostadsfastigheter i öppet byggnadssätt. Utredning har givit vid handen, att kvarteret endast kan indelas i två tomter. Närmare detaljer om hushöjd m.m. återfinnes i stadsplanebestämmelserna.

Nedanstående fastigheter och sakägare beröras av tomtindelningsförslaget. /enligt fastighetsboken/

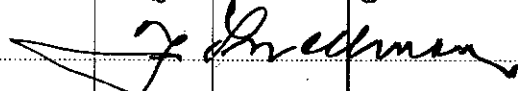
Fastighet	Ägare.
Hörneå 8 ¹	Mo och Domsjö AB. Talan föres av Överingenjören Ernst Planhammar enligt fullmakt.
Hörneå 8 ⁵⁶	Johan Birger Hörnsten.
Hörneå 8 ⁶⁴	John <u>Otte</u> Hörnsten och <u>Fanny</u> Kristina Hörnsten till hälften vardera.
Hörneå 8 ¹⁹²	Ossian Gradin och h.h. Alfild.

Genom den föreslagna tomtindelningen indelas kvarteret i 2
tomter, vilka beskrivas sålunda:

Tomt nr	Tomten angränsar			I tomten ingår		Tomtens areal m ²
	tomt, gata, plats e. d.	mellan gränspunkterna	med längd m	fastighet, fastighetsdel eller område	areal m ²	
1	2	3	4	5	6	7
1	Tomt nr 2 i norr	3-4	3.00	Del av Hörneå		
	" " " " "	4-11	45.89	8 ⁵⁶	1007	
	Allmän plats i öster	11-12	26.00	Del av Hör-		
	" " " "	12-13	15.83	neå 8 ¹	491	
	" " " söder	13-1	57.44	Del av Hör-		
	" " " väster	1-3	35.46	neå 8 ⁶⁴	544	2042
2	Allmän plats i nordost	9-10	26.68	Del av Hör-		
	" " " öster	10-11	96.69	neå 8 ¹⁹²	3502	
	Tomt nr 1 i söder	11-4	45.89	Del av Hör-		
	" " " " "	4-3	3.00	neå 8 ⁵⁶	105	
	Pilgatan i väster	4-7	24.99			
	" " söder	7-6	2.96			
	Allmän plats i väster	6-9	80.37			3607

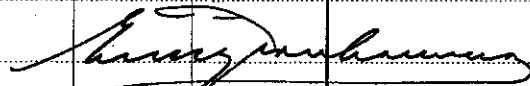
Umeå den 8 april 1954.

På tjänstens vägnar:

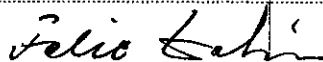


Distriktslantmätare.

Tillhör Byggnadsnämndens beslut den ⁴ 10.5 1954, § 2...



Byggnadsnämndens ordförande.



Municipalnämndens ordförande.

Tillhör länsstyrelsens i Västerbottens
län beslut den 28/10 1954. Umeå i lands-
kansliet som ovan.

På tjänstens vägnar:



S. Agvist

Tomt nr	Tomten angränsar			I tomten ingår		Tomtens areal m ²
	tomt, gata, plats e. d.	mellan gränspunkterna	med längd m	fastighet, fastighetsdel eller område	areal m ²	
1	2	3	4	5	6	7
	Förestående förslag till tomtindelning godkännes och medgiva vi, att Byggnadsnämnden företager ärendet till avgörande utan förfarande, som sägs i 41 § byggnadsstadgan.					
	<i>Per Eriksson</i>			för Hörneå 8 ¹		
	<i>J. Per Eriksson</i>			för Hörneå 8 ⁵⁶		
	<i>J. Eriksson, Fanny Eriksson</i>			för Hörneå 8 ⁶⁴		
	<i>Ossian Gradius</i>			för Hörneå 8 ¹⁹²		