

# KARTA

rörande förslag till tomtindelning av kv.

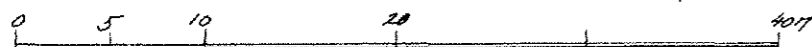
# HAGEN

i Holmsunds köping, Västerbottens län;  
upprättad år 1965 av:

*Anders Björger*  
förrättningsman

*Arne Jansson*  
längrör

Skala 1:400



Tillhör byggnadsnämndens beslut  
den 3-3 1965, § 82, betygat.

*Arne Jansson*  
Byggnadsnämndens ordf.

kv. Åkern

## Koordinatförteckning.

Pkt	Höjd	x	y
1	rtt	65566.43	3517.47
2	"	65561.23	3522.24
3	"	65526.27	3520.58
4	"	65529.67	3434.02
5	"	65564.63	3435.67
6	"	65569.59	3440.92
7	"	65568.91	3457.46
8	"	65560.31	3471.94
9	"	65567.71	3486.43
10	"	65567.11	3500.92
11	"	65527.11	3499.27
12	"	65527.68	3484.78
13	"	65528.24	3470.29
14	"	65528.81	3455.80

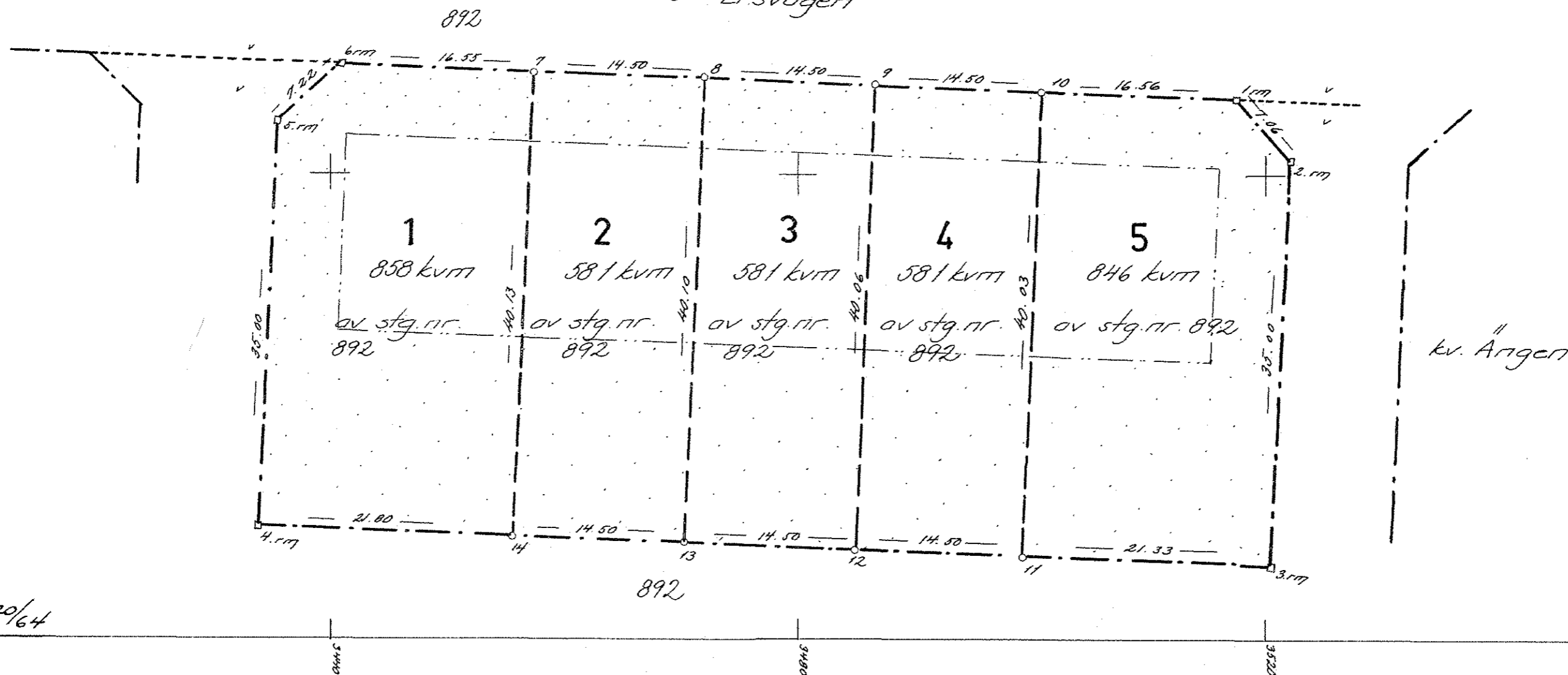
## Beteckningar.

- kvartersgräns, sammanfall med fastighetsgräns
- - - - - kvartersgräns, ej samfall med fastighetsgräns
- tomtgräns
- ..... omr. som ej får bebyggas
- gräns mot parkmark

År 1965 den 13 maj... fastställdes i denna karta angivna tomtindelning, vilket beslut jämlikt 150 § 3 st. byggnadslagen vunnit laga kraft; betygat Umeå i landskansliet som ovan.

På tjänstens vägnar:  
*Arne Jansson*

Anders Ersvögen



Dnr. H 20/64

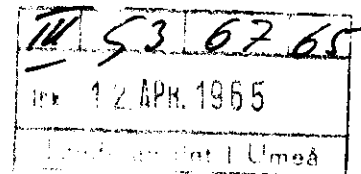
Fastst 13/5 1965 (Ho)

24-H05-973 HAGEN 1-5

Tillhör byggnadsnämndens beslut  
den 3 mars 1965, § 82, betygar:

*Sten Nyman*

Byggnadsnämndens sekreterare.



## BESKRIVNING

*till tomtindelning av kvarteret* Hagen

i Holmsunds köping, Västerbottens län.

### Förutsättningar, motiv m. m.

Till grund för tomtindelningen ligger en den 31/8 1962 fastställd stadsplan.

Kvarteret har ej tidigare varit föremål för tomtindelning.

Kvarteret är avsett för bostadsändamål. Närmare detaljer om hushöjd m.m. återfinnes i stadsplanebestämmelserna.

Nedanstående fastigheter och sakägare (hämtade ur lagfartsböckerna) beröras av tomtindelningsförslaget.

fastighet

Ägare, adress

stg.nr. 892

Holmsunds köping, Holmsund

Genom den föreslagna tomtindelningen indelas kvarteret i tomter, vilka beskrivas sålunda:

Tomt nr	Tomten angränsar			I tomten ingår		Tomtens areal m <sup>2</sup>
	tomt, gata, plats e. d.	mellan gräns-punkterna	med längd m	fastighet, fastighetsdel eller tomtområde	areal m <sup>2</sup>	
1	2	3	4	5	6	7
1	Norr: Anders Ersvägen	6-7	16.55 ✓	av stg.nr. 892 ✓	858	858 ✓
	Öster: tomt nr 2	7-14	40.13 ✓			
	Söder: ej spl.lagt omr	14-4	21.80 ✓			
	Väster: parkmark	4-5	35.00 ✓			
	Nordväst: parkmark	5-6	7.22 ✓			
2	Norr: Anders Ersvägen	7-8	14.50 ✓	av stg.nr. 892 ✓	581	581 ✓
	Öster: tomt nr 3	8-13	40.10 ✓			
	Söder: ej spl.lagt omr	13-14	14.50 ✓			
	Väster: tomt nr 1	14-7	40.13 ✓			
3	Norr: Anders Ersvägen	8-9	14.50 ✓	av stg.nr. 892 ✓	581	581 ✓
	Öster: tomt nr 4	9-12	40.06 ✓			
	Söder: ej spl.lagt.omr.	12-13	14.50 ✓			
	Väster: tomt nr 2	13-8	40.10 ✓			
4	Norr: Anders Ersvägen	9-10	14.50 ✓	av stg.nr. 892 ✓	581	581 ✓
	Öster: tomt nr 5	10-11	40.03 ✓			
	Söder: ej spl.lagt omr.	11-12	14.50 ✓			
	Väster: tomt nr 3	12-9	40.06 ✓			
5	Norr Anders Ersvägen	10-1	16.56 ✓	av stg.nr. 892 ✓	846	846 ✓
	Nordost: parkmark	1-2	7.06 ✓			
	Öster: parkmark	2-3	35.00 ✓			
	Söder: ej spl.lagt omr.	3-11	21.33 ✓			
	Väster: tomt nr 4	11-10	40.03 ✓			
		Umeå den 3/3 1965.				
		<i>Karl Spjut</i>				
		distriktslantmätare.				
		Tillhör länsstyrelsens i Västerbottens				
		län beslut den 13/5 1965. Umeå i lands-				
		kansliet som ovan.				
		På tjänstens vägnar:				
		<i>Arvidsson</i>				