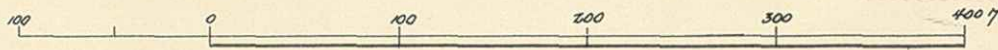


Karta
rörande förslag till tomtindelning av
kv RÄVEN

inom Holmsunds köping, Västerbottners län;
upprättad år 1960 av:

Evan Björkgren / Göte Jonsson
distriktsarkitektmätare

Skala 1:400



År 1960 den 26 november fastställdes å
denna karta angivna tomtindelning, vilket beslut
jämligt 150 § 3 st. byggnadslagen vunnit laga kraft;
betygar Umeå i landskansliet som ovan.

St. H. 1:3

På tjänstens vägnar:



Hemming Sandberg
Hemming Sandberg

Koordinatförteckning

Pkt	Mark	x	y
1	rg	67761.24	4044.12
2	"	755.43	4068.46
3	"	738.22	4063.75
4	"	698.46	4051.50
5	"	704.83	4029.79
6	"	731.33	4036.52
7	"	724.27	4059.45
4a	"	67694.52	4049.78

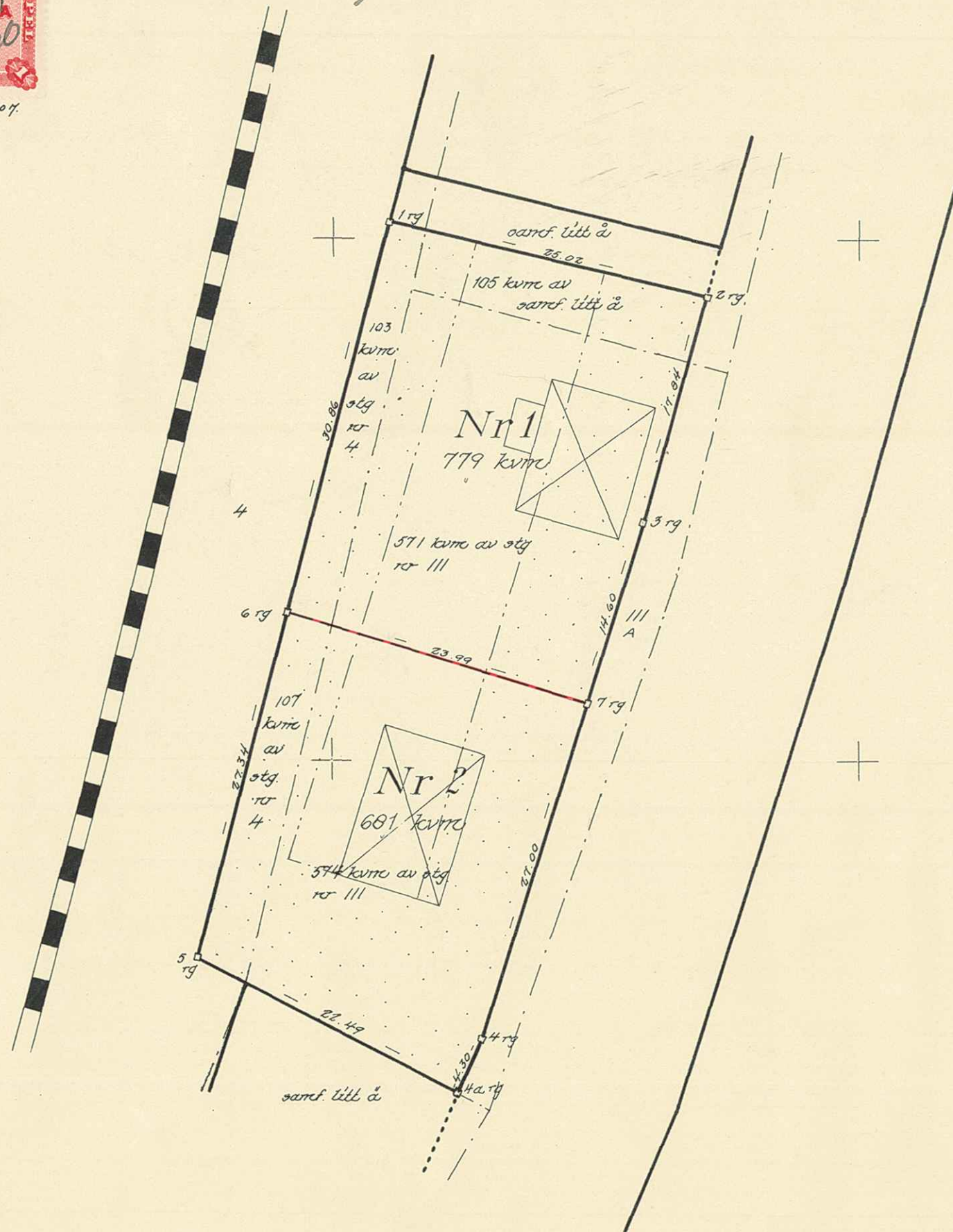
Beteckningar

- Kvarteregräns
- Tomtgräns
- Fastighetegräns
- Gräns mot allmän plats
- Område som ej får bebyggas
- Järnväg

Tillhör byggnadsnämnderens beslut
den 19 maj 1960 § 153 betygar:

W. H. Sandberg
byggnadsnämnderens sek.

Dnr H 43/57



Fastst 26.11.60 (Ho)

Holmsund nr 809
24-HOS-718 RÄVEN 1-2

3 98 38.69.60
III 93 108 60
Ink 22 AUG 1960
Landskansliet i Umeå

1/2 m, 2011 a
av Holmsund efter
beställning
därfor i samfundet
med m.p.

III 93 108 60
Ink 22 AUG 1960
Landskansliet i Umeå

BESKRIVNING

till tomtindelning av kvarteret R Ä V E N i Holmsunds köping.

Förutsättningar, motiv m. m.

Begränsningslinjerna för ifrågavarande kvarter äro angivna å en för kv. Råven inom köpingen ändr. stadsplan, fastställd den 30/10-58.

Kvarteret har tidigare ^{icke} varit tomtindelad. Kvarteret är avsett att bebyggas med bostadsfastigheter i fristående byggnadssätt. Närmare detaljer om hushöjd m.m. återfinnas i stadsplanebestämmelserna.

Nedanstående stadsägor och sakägare beröras av tomtindelningsförslaget (hämtade ur lagfartsböckerna).

Fastighet	Ägare	Adress
stg. nr 4	✓ Kungl. Maj:st och Kronan	
" 111	✓ Torsten Fältman	Holmsund
samf. litt å	✓ samf. för Lövo byamän	

Tillhör byggnadsnämndens i Holmsunds köping

beslut av den 19 maj 1960 § 153.

Tillhör länsstyrelsens i Västerbottens län beslut den 26/11 1960. Umeå i landskansliet som ovan.



Knut Leijonhufvud.
Byggnadsnämndens sekr.

På tjänstens vägnar:



Henning Sandberg

Genom den föreslagna tomtindelningen indelas kvarteret i tomter, vilka beskrivas sålunda:

Tomt nr	Tomten angränsar			I tomten ingår		Tomtens areal m ²
	tomt, gata, plats e. d.	mellan gräns-punkterna	med längd m	fastighet, fastighetsdel eller tomtområde	areal m ²	
1	2	3	4	5	6	7
1	Norr: parkmark	1-2	25.02 ✓	Av stg. nr 4	103 ✓	779 ✓
	Öster: gata	2-3	17.84 ✓	" " 111	571 ✓	
	" "	3-7	14.60 ✓			
	Söder: tomt nr 2	7-6	23.99 ✓	" samf. litt å	105 ✓	
	Väster: järnvägsområde	6-1	30.86 ✓			
2	Norr: tomt nr 1	6-7	23.99 ✓	Av stg. nr 4 ✓	107 ✓	681 ✓
	Öster: gata	7-4	27.00 ✓	" " 111 ✓	574 ✓	
	" "	4-4a	4.30 ✓			
	Söder: parkmark	4a-5	22.49 ✓			
	Väster: järnvägsområde	5-6	27.34 ✓			

Umeå den 11 februari 1960

Jan Björgerud / Göte Jonsson
 distriktslantmätare

LÄNSSTYRELSEN
I
VÄSTERBOTTENS LÄN

INKOM
den 29. NOV 1960
Byggnadskontoret

Nr

III G3 108 60

R E S O L U T I O N

Byggnadsnämnden i Holmsunds köping har den 19 maj 1960 antagit ett av distriktslantmätaren Lars Björkgren år 1960 upprättat förslag till tomtindelning av kvarteret Råven i köpingen, enligt vilket förslag kvarteret indelats i två tomter betecknade med nr 1 och 2.

Förslaget har underställts länsstyrelsens prövning.

Överlantmätaren och länsarkitekten i länet ha yttrat sig i ärendet.

Länsstyrelsen fastställer tomtindelningen.

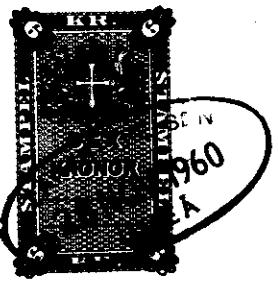
De nybildade tomterna skola betecknas med nr 1 och 2 enligt vad som framgår av den till ärendet hörande kartan.

Umeå i landskansliet den 26 november 1960.

På länsstyrelsens vägnar:

Mariquita Björnberg
Mariquita Björnberg

Henning Sandberg
Henning Sandberg



Stämpel 6:-
do å karta 1:-
24/11-60

Byggnadsnämnden.

24-HOS-718

10578

Utdrag ur protokoll fört vid byggnadsnämndens i Holmsunds köping sammanträde i Obbola den 19 maj 1960 kl. 13.00 - 16.00.

Närvarande: ledamöterna Assar Lövgren, Levi Johansson, Gösta Nyström, Rickard Nilsson samt suppleanterna Bertil Kriström och Sigvard Sjöblom. Vidare deltog lantmätare Lars Björkgren, stadsarkitekt Torkel Sjöström och kommunalingenjör Knut Leijonhufvud samt schaktmästare John Nilsson.

§141.

Till att jämte ordf. Assar Lövgren justera detta protokoll valdes Bertil Kriström.

§ 153.

Beträffande förslag till tomtindelning av kv. Råven i Holmsunds köping. Förslaget som upprättats av distriktlantmätare Lars Björkgren i februari 1960 har hållits utställt för granskning å byggnadskontoret i Holmsunds köping vardagar utom lördagar under tiden den 2 maj - 19 maj 1960. Någon anmärkning mot förslaget hade ej inkommit vid granskningstidens utgång. Nämnden antog förslaget och beslöt översända detsamma till länsstyrelsen för fastställelse.

Justerat:
Assar Lövgren
Bertil Kriström

Vid protokollet:
Knut Leijonhufvud

Rätt utdraget betygar:

Bertil Kriström