

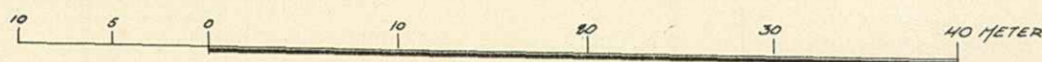
Karta

rörande förslag till tomtindelning av
Kv. Opalen

inom Holmsunds köping, Västerbottens län;
upprättad år 1959 av:

Sam Björkqvist / Erik Jönsson
distriktskartmätare

Skala 1:400



År 1959 den 20 oktober fastställdes å
denna karta angivna tomtindelning, vilket beslut
jämlikt 150 § 3 st. byggnadslagen vunnit laga kraft;
betygar Umeå i landskansliet som ovan.

St. kr. 1:--

På tjänstens vägnar:



Henning Sandberg
Henning Sandberg

Tillhör byggnadsnämndens beslut
den 1959 s. 116 betygar:

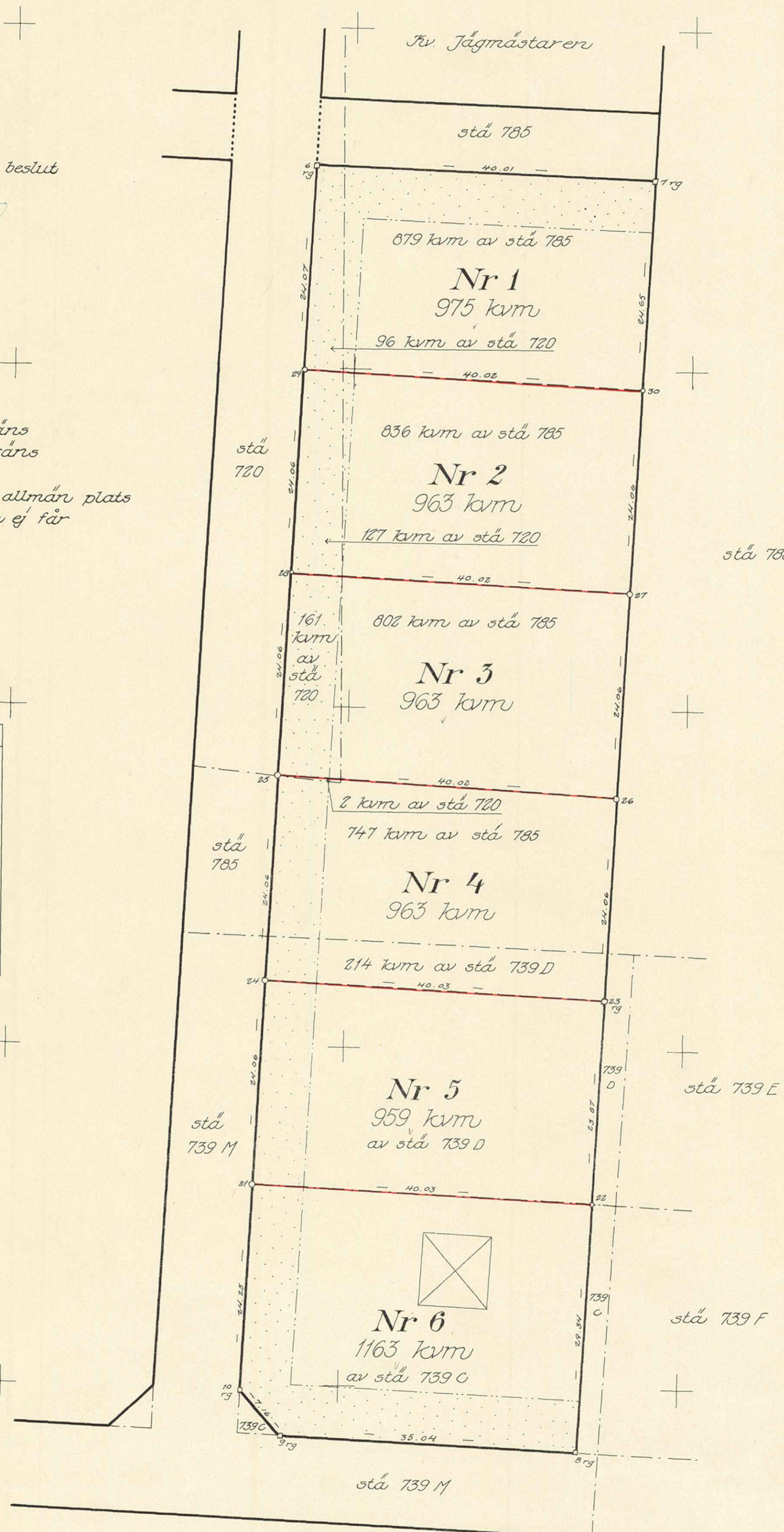
Henning Sandberg
byggnadsnämndens sek.

Beteckningar

- Kvarteregräns
- - - Fastighetsgräns
- - - Tomtgräns
- - - Gräns mot allmän plats
- ▨ Område som ej får bebyggas

Koordinatförteckning

Pkt.	Mark.	x	y
6	rg	65823.81	3355.44
7	"	822.48	395.44
8	"	672.61	388.35
9	"	674.04	353.34
10	"	679.41	348.60
21	"	703.63	349.75
22	"	701.92	389.74
23	rg	725.76	390.86
24	"	727.67	350.89
25	"	751.70	357.02
26	"	749.79	392.00
27	"	773.83	393.14
28	"	775.73	353.16
29	"	799.77	354.30
30	"	65797.86	3394.28



Tillhör Byggnadsnämndens i Holmsunds köping ⁸
beslut av den 9 juni 1959, § 116.

34-35-59.
106 59
1959

[Signature]
Byggnadsnämndens sekr.

BESKRIVNING

741
till tomtindelning av kvarteret **O P A L E N** inom Holmsunds köping.

Förutsättningar, motiv m. m.

Begränsningslinjerna för ifrågavarande kvarter äro angivna å en för samhället den 30 januari 1959 fastställd ändring och utvidgning av stadsplan för Eriksdalsområdet.

Ändring av planen är ej ifrågasatt.

Kvarteret har tidigare icke varit tomtindelad. Kvarteret är avsett att bebyggas med bostadsfastigheter i öppet byggnadssätt. Närmare detaljer om hushöjd m.m. återfinnas i stadsplanebestämmelserna. Nedanstående stadsägor och sakägare beröras av tomtindelningsförslaget (hämtade ur lagfartsböckerna).

Fastighet	Ägare	Adress
stä nr 720 ✓	Svenska Cellulosa AB ✓	Holmsund
" " 739 C ✓	Kjell Wahlström ✓	"
" " 739 D ✓	Artur Gabrielsson ✓	"
" " 785 ✓	Svenska Cellulosa AB ✓	"

Förslaget godkännes:

[Signature]
För Svenska Cellulosa A. & B.
Holmsundsgruppen, Holmsund.
Sty nr 785 & 786

[Signature]
Kjell Wahlström,
Holmsund.
Sty nr 739C

[Signature]
Artur Gabrielsson.
Sty nr 739D

HOLMSUNDS KÖPING
[Signature]
För kommunalhämden i Holmsunds köp.
Frans. A. Dahlberg. Kommunalkamrer.

Genom den föreslagna tomtindelningen indelas kvarteret i tomter, vilka beskrivas sålunda:

Tomt nr	Tomten angränsar			I tomten ingår		Tomtens areal m ²
	tomt, gata, plats e. d.	mellan gräns-punkterna	med längd m	fastighet, fastighetsdel eller tomtområde	areal m ²	
1	2	3	4	5	6	7
1	Norr: allmän plats	6-7	40.01	Av stä nr 720	96	975 ✓
	Öster: ej tomtindelad mark	7-30	24.65	" " " 785	879	
	Söder: tomt nr 2	30-29	40.02			
	Väster: gata	29-6	24.07 ✓			
2	Norr: tomt nr 1	29-30	40.02	Av stä nr 720	127	963 ✓
	Öster: ej tomtindelad mark	30-27	24.06	" " " 785	836	
	Söder: tomt nr 3	27-28	40.02			
	Väster: gata	28-29	24.06			
3	Norr: tomt nr 2	28-27	40.02	Av stä nr 720	161	963 ✓
	Öster: ej tomtindelad mark	27-26	24.06	" " " 785	802	
	Söder: tomt nr 4	26-25	40.02			
	Väster: gata	25-28	24.06			
4	Norr: tomt nr 3	25-26	40.02	Av stä nr 720	2	963 ✓
	Öster: ej tomtindelad mark	26-23	24.06	" " " 739 D	214	
	Söder: tomt nr 5	23-24	40.03	" " " 785	747	
	Väster: gata	24-25	24.06			
5	Norr: tomt nr 4	24-23	40.03	Av stä nr 739 D	959	959 ✓
	Öster: ej tomtindelad mark	23-22	23.87			
	Söder: tomt nr 6	22-21	40.03			
	Väster: gata	21-24	24.06			

Tomt nr	Tomten angränsar			I tomten ingår		Tomtens areal m ²
	tomt, gata, plats e. d.	mellan gräns-punkterna	med längd m	fastighet, fastighetsdel eller tomtområde	areal m ²	
1	2	3	4	5	6	7
6	Norr: tomt nr 5	21-22	40.03	Av stä nr 739 C	1163	
	Öster: ej tomtindelad mark	22-8	29.34			
	Söder: gata	8-9	35.04			
	Sydväst: gata	9-10	7.16			
	Väster: gata	10-21	24.25			1163
<p>Umeå den 9 mars 1959</p> <p><i>Erik Jönsson / Erik Jönsson</i> distriktslantmätare</p> <p>Tillhör länsstyrelsens i Västerbottens län beslut den 20/10 1959. Umeå i landskansliet som ovan.</p> <p>På tjänstens vägnar: <i>Hemming Sandberg</i> Hemming Sandberg</p>						

III G3 106 59

LÄNSSTYRELSENS I VÄSTERBOTTENS LÄN
 resolution i fråga om tomtindelning av
 kvarteret Opalen i Holmsunds köping; gi-
 ven efter anslag Umeå i landskansliet den
 20 oktober 1959.

Byggnadsnämnden i Holmsunds köping har den 9 juni 1959 antagit
 ett av distriktsläsmätaren Lars Björkgren år 1959 upprättat
 förslag till tomtindelning av kvarteret Opalen i köpingen, en-
 ligt vilket förslag kvarteret indelats i sex tomter betecknade
 med nr 1 - 6.

Förslaget har underställts länsstyrelsens prövning.

Överlantmätaren och länsarkitekten i länet ha yttrat sig i ären-
 det.

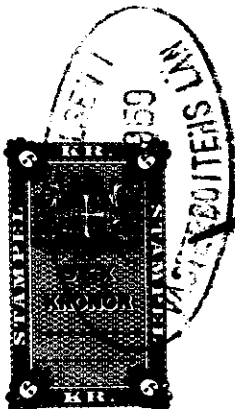
Länsstyrelsen fastställer tomtindelningen.

De nybildade tomterna skola betecknas med nr 1 - 6 enligt vad
 som framgår av den till ärendet hörande kartan.

På länsstyrelsens vägnar:

B. Svansson
 B Svansson

M. Collander
 M Collander



Stämpel 6:-
 do å karta 1:- *Slu 24/10-59*

10697

Byggnadsnämnden.

24-HOS-670

9
KOMMUNALKONTORET
HOLMSUND

Telefoner: Umeå
Kommunkamrer ... 403 36
Kassa 403 37
Socialassistent 401 87
Byggnadskontor 403 66
Kommunalingenjör . . 403 39
—
Postgirokonto 6 20 47

Till Länsstyrelsen i Västerbottens Län,
U M E Å .

Betr. förslag till tomtindelning av kvarteren Jägmästaren och
Spalen i Holmsunds köping.

Härmed översändes beskrivning och karta i berörda ärenden
för fastställelse.

Holmsund den 14 juli 1959.

HOLMSUNDS KÖPING
BYGGNADSKONTORET

.....
Knut Leijonhufvud.

Utdrag ur protokoll fört vid sammanträde
med byggnadsnämnden i Holmsunds köping
den 9 juni 1959.

Närvarande: Ledamöterna Assar Lövgren, Lars Hultman, Gösta Nyström, John
Dahlberg, Rickard Nilsson samt suppleanterna Bengt Forsberg och Bertil
Kriström. Vidare deltog distriktslantmätare Lars Björkgren och kommunal-
ingenjör Knut Leijonhufvud.

§ 112.

Till att jämte ordföranden Assar Lövgren justera detta protokoll valdes
John Dahlberg.

§ 116.

Nämnden antog ett av distriktslantmätare Lars Björkgren i mars 1959 upp-
rättat förslag till tomtindelning av kv. Opalen i Holmsunds köping.
Förslaget hade godkänts av berörda markägare.

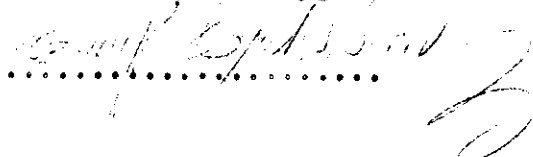
Justerat:

Assar Lövgren
John Dahlberg

Vid protokollet:

Knut Leijonhufvud

Rätt utdraget betygar:


.....