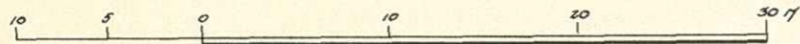


Karta
rörande förslag till tomtindelning av
kv. Säljägaren
i Öbboladelen av Holmsunds köping,
Västerbottens län;
upprättad år 1959 av:

Lenn Björkman / *Göte Jonsson*
distriktslantmätare

Skala 1:400



År 1959 den 18 juni fastställdes å
denna karta angivna tomtindelning, vilket beslut
jämligt 150 § 3 st. byggnadslagen vunnit laga kraft;
betygar Umeå i landskansliet som ovan.

St. kr. 1:—

På tjänstens vägnar:

S. Öqvist

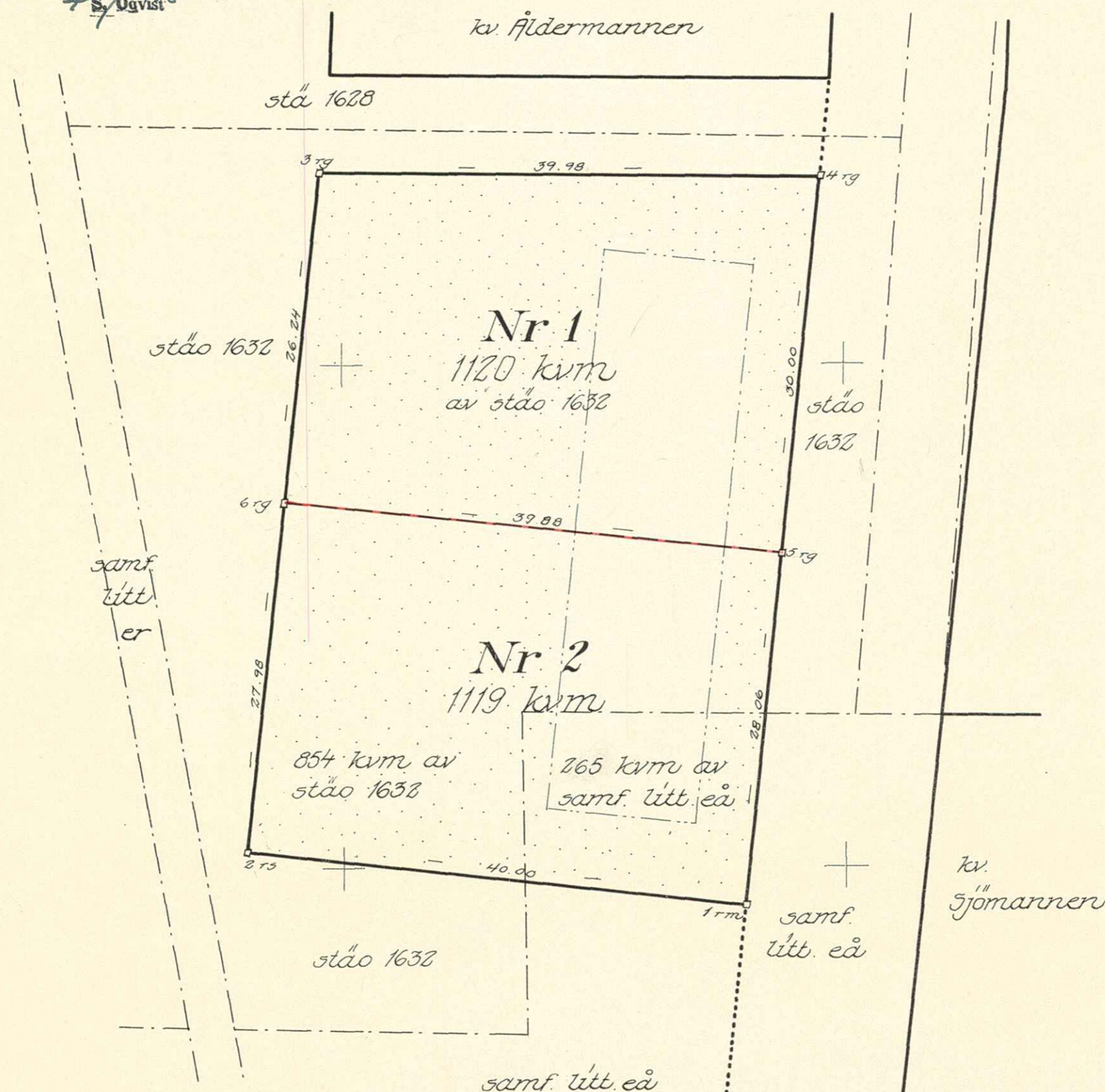


Koordinatförteckning:

Pkt	Mark	x	y
1	rm	66537.03	10972.10
2	rs	541.35	932.33
3	rg	595.23	938.40
4	rg	594.75	978.37
5	rg	564.93	975.12
6	rg	569.15	935.46

Beteckningar:

- Kvarteregräns
- - - Fastighetsgräns
- - - Tomtgräns
- · · Gräns mot allmän plats
- Område som ej får bebyggas



Tillhör byggnadsnämndens beslut
den 14/4 1959 § 83 betygar:

Umeå kommun
byggnadsnämndens sek.

Dnr H 8/59

24-H05-662

Fastst 18.6 59 (0)
SÄLJÄGAREN 1-2

93 61 89
 APR 28 1959
 Holmsunds köping

BESKRIVNING

till tomtindelning av kvarteret S Ä L J Ä G A R E N i Obboladelen av Holmsunds köping.

Förutsättningar, motiv m. m.

Begränsningslinjerna för ifrågavarande kvarter äro angivna å en för område vid fiskehamn i Obbola by den 13 april 1951 fastställd stadsplan. Ändring av stadsplanen är ej ifrågasatt.

Kvarteret har tidigare icke varit tomtindelad. Kvarteret är avsett att bebyggas med bostadsfastigheter i öppet byggnadssätt. Närmare detaljer om hushöjd m.m. återfinnas i stadsplanebestämmelserna. Nedanstående stadsägor och sakägare beröras av tomtindelningsförslaget (hämtade ur lagfartsböckerna).

Fastighet	Ägare	Adress
stä nr 1126+1127+1128+ 1129+1130+1131+1249+1250+ 1631+1632+1633+1634+1635+ 1701+1702+1703+1704+1705+ 1706	Gunnar Johannes Johansson och Beulhah Johans son	Obbola
samt. mark. litt. eå	Obbola bys skifteslag (gm byålderman Karl Andersson)	"

Tillhör Byggnadsnämndens i Holmsunds köping beslut av den 1 april 1959 i

§ 83 **HOLMSUNDS KÖPING**
BYGGNADSKÖNTORET



.....
 Knut Leijonhufvud.
 Byggnadsnämndens sekr.

Genom den föreslagna tomtindelningen indelas kvarteret i tomter, vilka beskrivas sålunda:

Tomt nr	Tomten angränsar			I tomten ingår		Tomtens areal m ²
	tomt, gata, plats e. d.	mellan gräns-punkterna	med längd m	fastighet, fastighetsdel eller tomtområde	areal m ²	
1	2	3	4	5	6	7
1	Norr: parkområde	3-4	39.98	Av stäo nr 1632	1120	1120
	Öster: gata	4-5	30.00			
	Söder: tomt nr 2	5-6	39.88			
	Väster: ej stadsplanelagt område	6-3	26.24			
2	Norr: tomt nr 1	6-5	39.88	Av stäo nr 1632	854	1119.
	Öster: gata	5-1	28.06			
	Söder: parkområde	1-2	40.00			
	Väster: ej stadsplanelagt område	2-6	27.98			

Umeå den 11 mars 1959

Carl Björkqvist/Carl Jonsson
distriktsgränsmätare

Undertecknade markägare godkänna härmed förestående förslag till tomtindelning och medgiva att detsamma av byggnadsnämnden antages utan särskilt utställningsförfarande enligt föreskrift i byggnadsstadgan.

Obbola den 21 mars 1959

Gunnar Johansson-Bolin

Beulah Johansson-Bolin

Gunnar Johansson-Bolin

Beulah Johansson-Bolin

äg. av stadsäg. 1126 m.fl.

Karl Andersson

Karl Andersson

byålderman

för Obbola by äg. av samf. litt. eå

Tomt nr	Tomten angränsar			I tomten ingår		Tomtens areal m ²
	tomt, gata, plats e. d.	mellan gräns-punkterna	med längd m	fastighet, fastighetsdel eller tomtområde	areal m ²	
1	2	3	4	5	6	7
	<p>Godkännes:</p> <p>För Kommunalnämnden i HOLMSUNDS KÖPING Holmsunds köping</p> <p><i>Frans A Dahlberg</i></p> <p>Frans A Dahlberg. Kommunalkamrer.</p> <p>Tillhör länsstyrelsens i Västerbottens län beslut den 18/6 1959. Umeå i landskansliet som ovan.</p> <p>På tjänstens vägnar:</p> <p><i>S. Öqvist</i></p> <p>S. Öqvist</p>					

den 26. JUNI 1959

Byggnadskontoret

III G3 61 59

LÄNSSTYRELSENS I VÄSTERBOTTENS LÄN
resolution i fråga om tomtindelning av
kvarteret Säljägaren i Obboladelen av
Holmsunds köping; given efter anslag
Umeå i landskansliet den 18 juni 1959.

Byggnadsnämnden i Holmsunds köping har den 1 april 1959 antagit
ett av distriktslantmätaren Lars Björkgren år 1959 upprättat
förslag till tomtindelning av kvarteret Säljägaren i Obboladelen
av Holmsunds köping, enligt vilket förslag kvarteret indelats i
två tomter betecknade med nr 1 och 2.

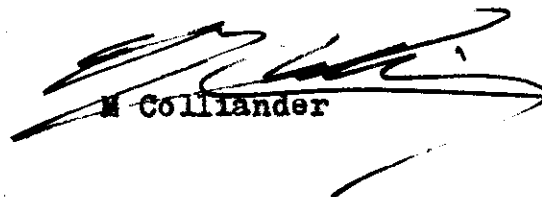
Förslaget har underställts länsstyrelsens prövning.

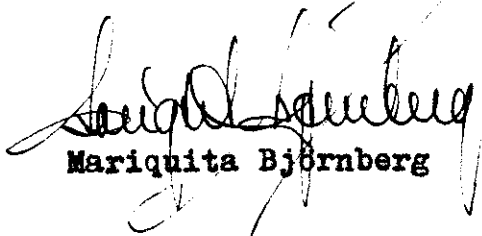
Överlantmätaren och länsarkitekten i länet ha yttrat sig i ären-
det.

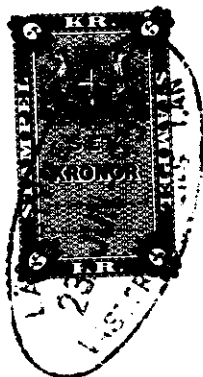
Länsstyrelsen fastställer tomtindelningen.

De nybildade tomterna skola betecknas med nr 1 och 2 enligt vad
som framgår av den till ärendet hörande kartan.

På länsstyrelsens vägnar:


N. Colliander


Mariquita Björnberg



Stämpel 6:-
do å kartal:- *del 65*

Byggnadsnämnden.

24-HOS-662

Expedierat

Utdrag ur protokoll fört vid sammanträde
med byggnadsnämnden i Holmsunds köping
den 23 februari 1960.

Närvarande: ledamöterna Assar Lövgren, Gösta Nyström, Lars Hultman,
Rickard Nilsson och John Dahlberg samt suppleanten Bertil Kriström.
Vidare deltog stadsarkitekt Torkel Sjöström och kommunalingenjör
Knut Leijonhufvud.

§ 35.

Till att jämte ordf. Assar Lövgren justera detta protokoll valdes
Gösta Nyström.

§ 47.

**Från Tore Bergman, Obbola, förelåg ansökan om tomtmätning av
tomt nr. 2 i kv. Säljägaren, Holmsunds köping. Nämnden beslöt
översända ärendet till förrättningsman för vederbörlig åtgärd.**

Justerat:

Assar Lövgren

Gösta Nyström

Vid protokollet:

Knut Leijonhufvud

Rätt utdraget betygar:

Einar Eriksson

KOMMUNALKONTORET
HOLMSUND

Telefoner: Umeå
Kommunkamrer ... 403 36
Kassa 403 37
Socialassistent 401 87
Byggnadskontor 403 66
Kommunalingenjör . 403 39
—
Postgirokonton 6 20 47

AVSKRIFT.

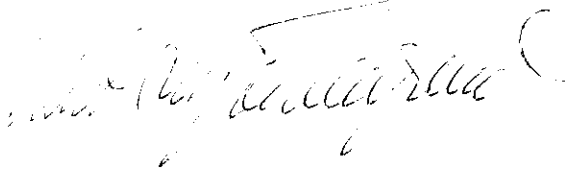
Till Byggnadsnämnden,
Holmsund.

Härmed anhålles om tomtmätning av tomten nr 2 i kv.
Säljägaren i Holmsunds köping.

Holmsund den 6/2 1960.

Tore Bergman, Obbola.

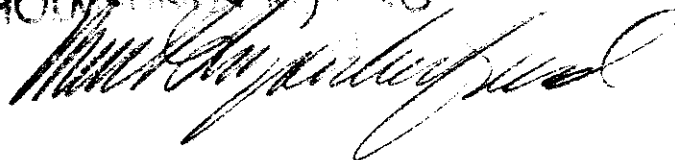
Rätt avskrivet betygar:



Översändes till förrättningsman för vederbörlig åtgärd.

Holmsund den 9/2 1960.

HOLMSUNDS KÖPING



HOLMSUND

Telefoner: Umeå

Kommunalkamrer ... 403 36

Kassa 403 37

Socialassistent 401 87

Byggnadskontor 403 66

Kommunalingenjör . 403 39

Postgirokonto 6 20 47

Till Länsstyrelsen i Västerbottens Län,

UMEÅ.

Betr.: Förslag till tomtindelning av kv. Säljägaren i Obbola By inom
Holmsunds köping.

För fastställelse översändes härmed följande handl. i
rubr. ärende:

1. Karta i tre ex.,
2. Beskrivning,
3. Utdrag av protokoll vid ordinarie byastämma med Obbola
byamän den 26 jan. 1957.
4. Utdrag ur protokoll från byggnadsnämndens sammanträde den
1 april 1959.

Holmsund den 24/4 1959.

HOLMSUNDS KÖPING
BYGGNADSKONTORET


.....
Knut Leijonhufvud.

Utdrag ur protokoll fört vid sammanträde
med byggnadsnämnden i Holmsunds köping
den 1 april 1959.

Närvarande: Ledamöterna Assar Lövgren, John Dahlberg, Gösta Nyström,
Lars Hultman och Rickard Nilsson. Vidare deltog lantmätare Hans Busck
och kommunalingenjör Knut Leijonhufvud.

§ 59.

Till att jämte ordf. Assar Lövgren justera detta protokoll valdes
Gösta Nyström.

§ 83.

**Nämnden antog ett av distriktslantmätare Lars Björkgren upprättat
förslag till tomtindelning av kv. Säljägaren i Obbola inom Holmsunds
köping.**

Justerat:
Assar Lövgren
Gösta Nyström

Vid protokollet:
Knut Leijonhufvud

Rätt utdraget betygar:

.....
/Veiny Byström/