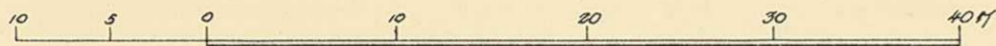


Karta
 rörande förslag till ny tomtindelning av
 kv. Ran
 inom Holmsunds köping, Västerbottens län;
 upprättad år 1959 av:

Arns Björkman / Göte Jonsson
 distriktslantmätare

Skala 1:400.



Koordinatförteckning

Pkt	Mark	x	y
1	rg	67194.32	2757.81
2	rg	215.17	2756.98
3	rg	231.24	2761.78
4	rg	249.76	2771.74
5	rg	262.62	2781.45
6	rg	271.76	2789.32
7	rg	275.90	2796.80
8	rg	275.24	2803.57
9	rg	271.70	2809.41
10	rg	265.96	2813.40
11	rg	205.08	2824.98
12		231.11	2820.03
13		199.70	2791.38
14		225.47	2786.41
15		246.07	2782.43
16		252.55	2773.85

Beteckningar

- Kvartersgräns
- Fastighetsgräns
- Tomtgräns
- Område som ej får bebyggas
- Område för garageändamål

Tillhör byggnadsnämndens beslut
 den 27/2 1959, § 40 betygat:

[Signature]
 byggnadsnämndens sekr.

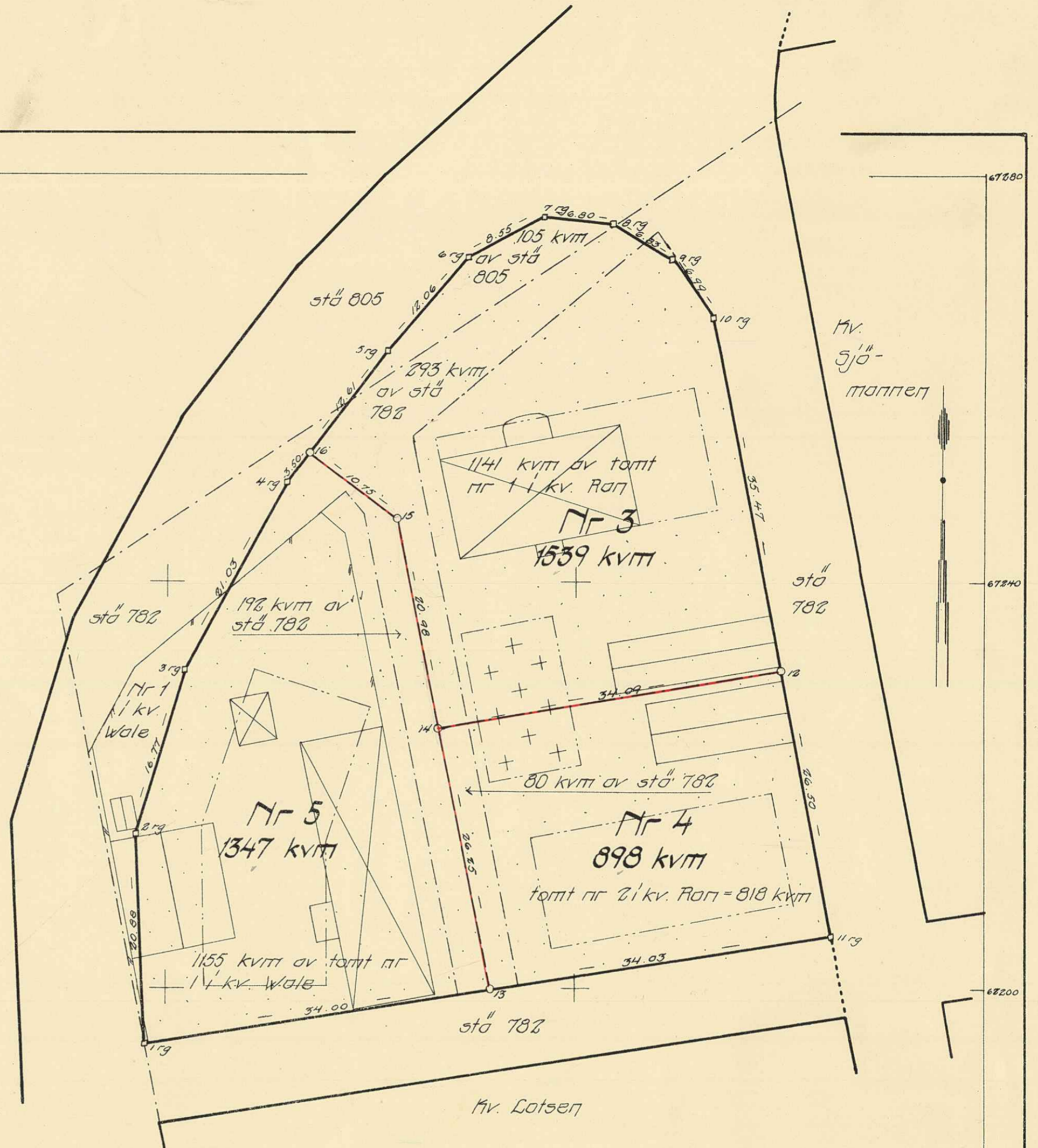


Ar 1959 den 25 april fastställdes å
 denna karta angivna tomtindelning, vilket beslut
 jämlikt 150 § 3 st. byggnadslagen vunnit laga kraft;
 betygat Umeå i landskansliet som ovan.

St. kr. 1:—

På tjänstens vägnar:

[Signature]
 K. Öqvist



Dnr H 39/58

Fastst 25.4.59 (Ho)

RAN 3-5

24-405-652

II 93 21 59
-7 MRS 14 59

BESKRIVNING

ny/
till tomtindelning av kvarteret R A N inom Holmsunds köping, Västerbottens län.

Förutsättningar, motiv m. m.

Begränsningslinjerna för ifrågavarande kvarter äro angivna å en för samhället den 22 april 1955 fastställd stadsplan.

I kvarteret ingår mark, som tidigare tomtindelats såsom ingående i kvarteren Wale och Ran, fastställda den 2 februari 1925.

Kvarteret är avsett att bebyggas med bostadsfastigheter. Närmare detaljer om hus-höjd m.m. återfinnas i stadsplanebestämmelserna.

Nedanstående stadsägor och sakägare beröras av tomtindelningsförslaget (hämtade ur lagfartsböckerna).

Fastighet	Ägare	Adress
stä nr 782	✓ Holmsunds köping ✓	Holmsund
" " 805	✓ Svenska Cellulosa AB ✓	"
tomt nr 1 i kv. Ran	✓ Tycko Alrik Verner Sandgren o.h.h. ✓	
" " 2 " " "	✓ Vega Svea Martina ✓	Box 307, Holmsund
" " 2 " " "	✓ Harald Kriström, 1/2 ✓	" 265, "
" " 1 " " "	✓ Marta Kriström, 1/2 ✓	" " "
" " 1 " " Wale	✓ Axel Åkerlund, ✓	" 311, "

Godkännes:

Tillhör Byggnadsnämndens i Holmsunds köping beslut av den 27 febr. 1959, § 40.

För Kommunalnämnden i Holmsunds köping.

HOLMSUNDS KÖPING
BYGGNADSKONTÖRET
[Signature]
Knut Leijonhufvud
Byggnadsnämndens sekr.

HOLMSUNDS KÖPING
[Signature]
Frans A. Dahlberg,
Kommunalkamrer.

Tillhör länsstyrelsens i Västerbottens län beslut den 25/4 1959. Umeå i landskansliet som ovan.

På tjänstens vägnar:

[Signature]
S. Öqvist

4

Genom den föreslagna tomtindelningen indelas kvarteret i tomter, vilka beskrivas sålunda:

Tomt nr	Tomten angränsar			I tomten ingår		Tomtens areal m ²
	tomt, gata, plats e. d.	mellan gräns-punkterna	med längd m	fastighet, fastighetsdel eller tomtområde	areal m ²	
1	2	3	4	5	6	7
3	Nordväst: gata	16-5	12.61	Av stä nr 782	293	1539
	" "	5-6	12.06	" " " 805	105	
	" "	6-7	8.55	" tomt nr 1 i kv.		
	Norr: "	7-8	6.80	Ran	1141	
	Nordöst: "	8-9	6.83			
	" "	9-10	6.99			
	Öster: "	10-12	35.47			
	Söder: tomt nr 4	12-14	34.09			
	Väster: " " 5	14-15	20.98			
Sydväst: " " 5	15-16	10.75				
4	Norr: tomt nr 3	14-12	34.09	Av stä nr 782	80	898
	Öster: gata	12-11	26.50	Tomt nr 2 i kv.		
	Söder: parkområde	11-13	34.03	Ran	818	
	Väster: tomt nr 5	13-14	26.25			
5	Nordöst: tomt nr 3	16-15	10.75	Av stä nr 782	192	1347
	Öster: tomt nr 3	15-14	20.98	" tomt nr 1 i kv.		
	" : " " 4	14-13	26.25	Wale	1155	
	Söder: parkområde	13-1	34.00			
	Väster: gata	1-2	20.88			
	" "	2-3	16.77			
	Nordväst: gata	3-4	21.03			
	" "	4-16	3.50			

Umeå den 20 januari 1959

Anders Björkstrand / Göte Jönsson
distriktslantmätare.

III 03 21 59

LÄNSSTYRELSENS I VÄSTERBOTTENS LÄN
 resolution i fråga om tomtindelning av
 kvarteret Ran i Holmsunds köping; given
 efter anslag Umeå i landskansliet den
 25 april 1959.

Byggnadsnämnden i Holmsunds köping har den 27 februari 1959 an-
 tagit ett av distriktslantmätaren Lars Björkgren år 1959 upp-
 rättat förslag till tomtindelning av kvarteret Ran inom köpingen
 enligt vilket förslag kvarteret indelats i tre tomter beteckna-
 de med nr 3 - 5.

Förslaget har underställts länsstyrelsens prövning.

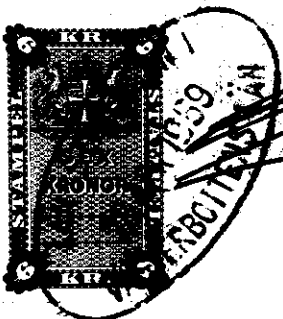
Överlantmätaren och länsarkitekten i länet ha yttrat sig i ären-
 det.

Länsstyrelsen fastställer tomtindelningen.

De nybildade tomterna skola betecknas med nr 3 - 5 enligt vad
 som framgår av den till ärendet hörande kartan.

På länsstyrelsens vägnar:

B. Svanström
 B Svanström



M. Collander
 M Collander

3336

Stämpel 6:-
 do på karta 1:-✓

Byggnadsnämnden.

24-H03-652

KOMMUNALKONTORET

HOLMSUND

Telefoner: Umeå

Kommunalkamrer ... 403 36

Kassa 403 37

Socialassistent 401 87

Byggnadskontor 403 66

Kommunalingenjör . 403 39

Postgirokonto 6 20 47

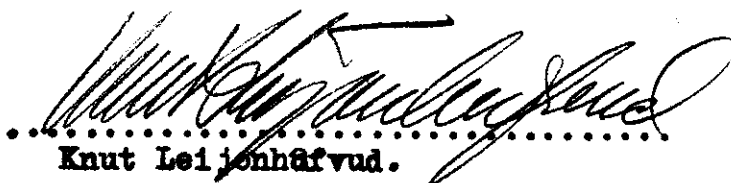
Till Länsstyrelsen i Västerbottens Län,

U M E Å .Betr. Förslag till Tomtindelning av kv. Ran i Holmsunds köping.

För fastställelse av rubr. tomtindelning översändes härmed följande handlingar:

1. Karta, 1 org. och 2 kopior.
2. Bestämmelser.Beskrivning.
3. Bevis om att kungörelsen om utställningen varit införd i ortspressen.
4. Inlämningsbevis rörande rek. försändelser jämte kungörelse.
5. Utdrag ur protokoll fört vid sammanträde med Byggnadsnämnden i Holmsunds köping den 27/2 1959, § 40.

Holmsund den 5/3 1959.



.....
Knut Leijonhålvud.

Utdrag ur protokoll fört vid sammanträde
med byggnadsnämnden i Holmsunds köping
den 27 febr. 1959.

Närvarande: Ledamöterna Assar Lövgren, Lars Hultman, Rickard Nilsson,
Gösta Nyström samt suppl. Bertil Kriström. Vidare deltog distrikts-
lantmätare Lars Björkgren och kommunalingenjör Knut Leijonhufvud.

§ 35.

Till att jämte ordf. Assar Lövgren justera detta protokoll valdes
Bertil Kriström.

§ 40.

Betr. ett av distriktlantmätare Lars Björkgren i jan. 1959 upp-
rättat förslag till tentindelning av kv. Ran inom Holmsunds
köping. Förslaget hade varit utställt för granskning å byggnads-
kontoret i Holmsunds köping under tiden den 9 febr. - 26 febr.
1959. Några anmärkningar mot förslaget hade ej inkommit vid
granskningstidens utgång. Nämnden antog förslaget och beslöt
översända detsamma till Länsstyrelsen för fastställelse.

Justerat:
Assar Lövgren
Bertil Kriström

Vid protokollet:
Knut Leijonhufvud

Rätt utdraget betygar:

.....
/Veiny Byström/