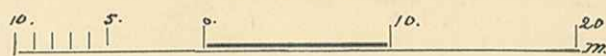


KARTA över Kvarteret Hammaren

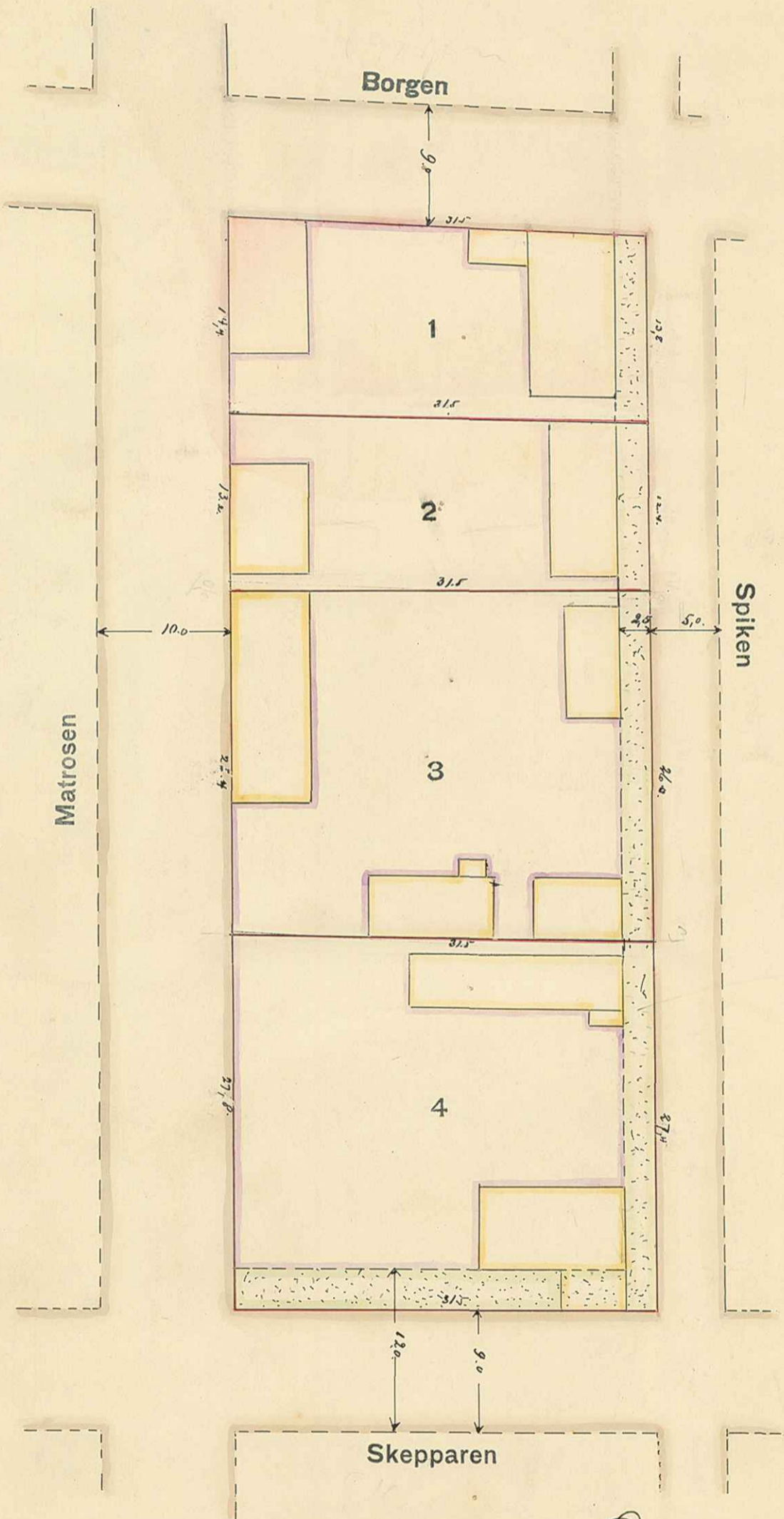
uti
Djupviks municipalsamhälle
Upprättad som förslag till tomtindelning
år 1924 av

Gösta Rindberg
f. f. Distriketsmätare.

SKALMÄTT:



1: 400 av verkliga längden.



BESKRIVNING

- Tomten nr.1
av Lövön 1 ³²⁸ 444,1 Kvm.
- Tomten nr.2
av Lövön 1 ³²⁸ 415,3 "
- Tomten nr.3
av Lövön 1 ³²⁸ 809,5 "
- Tomten nr.4
av Lövön 1 ³²⁸ 869,4 "

Enom resolution den 2 februari 1925 har
Landsstyrelsen i Värmdöbohus län fastställt byggnads-
nämndens i Djupviks municipalsamhälles beslut
den 26 november 1924 angående tomtindelning i
kvarteret Hammaren i Djupviks municipalsam-
samhälle i samband med denna karta; betygas.
Uttas i landskansliet om avseende.
På tjänstens vägnar:



Stämpel en krona.

M. Rindberg

Lösen Nr. 12:65

Fast 2/2 1925 (Ho)

HAMMAREN 1-4