

Karta  
 rörande förslag till tomtindelning för del av kvarteret  
 BOKEN  
 i Holmsunds kommun, Västerbottens län,  
 upprättad år 1971 av:

*Björn Almqvist* / *Bertil Larsson*  
 distriktslantmätare / ingenjör

Skala 1:400

Koordinatförteckning.

Pkt.	Mark.	X	Y
14		66965.71	3588.14
16		975.76	3641.74
24		960.34	3615.74
25		66975.95	3614.46
33		67005.64	3597.74
34		005.51	3641.95
35		001.56	3646.25
36		005.57	3623.24
1	RS	003.65	3594.81

Beteckningar.

- Kvarteregräns, sammanfallande med fastighetsgräns.
- · — · — " ej " " " "
- Tomtgräns.
- - - - - Fastighetsgräns.
- ⋯⋯⋯ Mark, som ej får bebyggas.

Tillhör byggnadsnämndens beslut  
 den 27.04.1971 § 142 betygar:

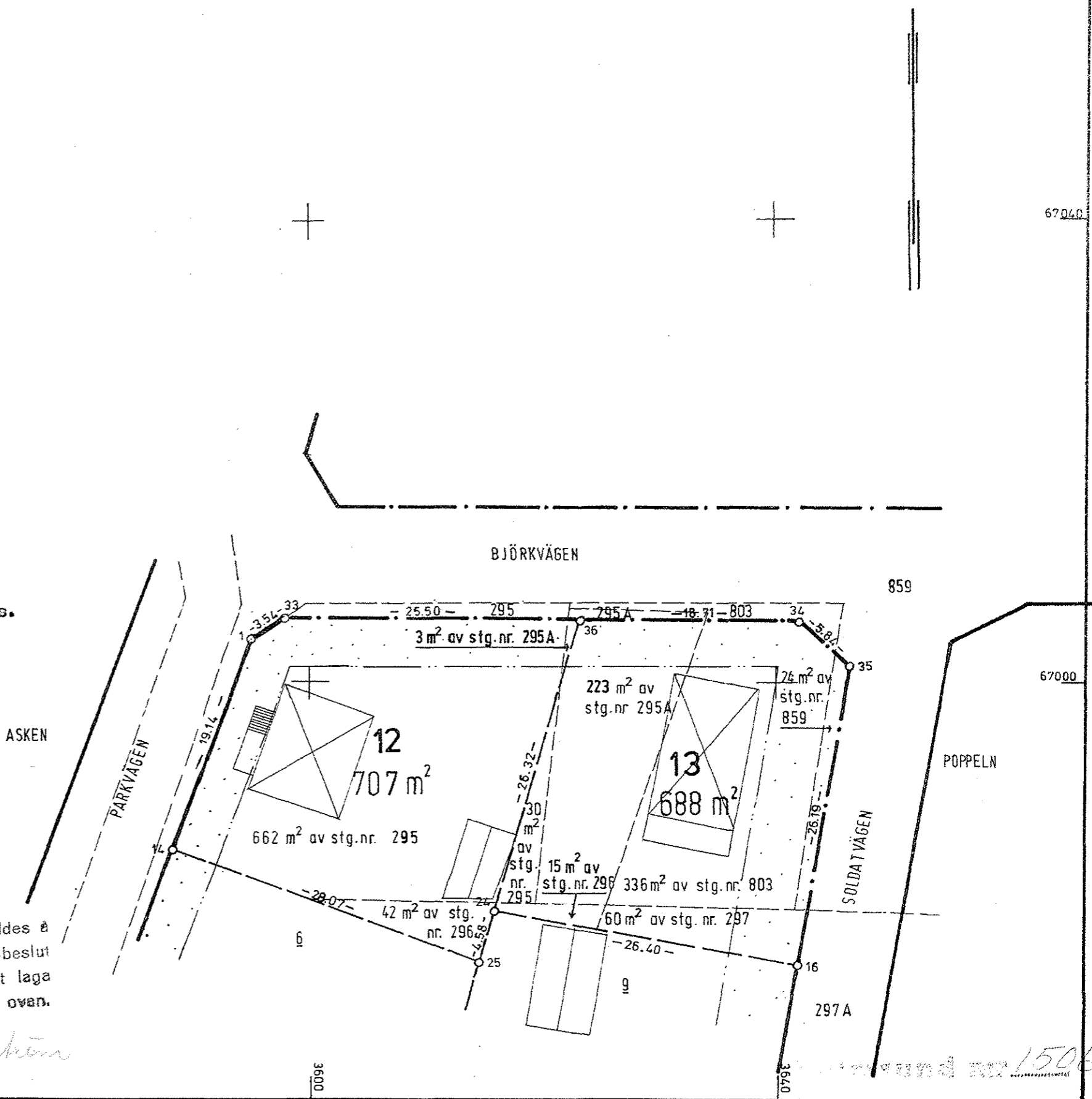
*M. Bertil Larsson*  
 byggnadsnämndens sekre.

År 1971 den 27 september fastställdes å  
 denna karta angivna tomtindelning, vilket beslut  
 jämlikt 150 § 3 st. byggnadslagen vunnit laga  
 kraft; betygar Umeå i landskapet som ovan.

På tjänstens vägnar

*Margaretha Vackström*

Dnr. 757/70.



Holmsund nr \_\_\_\_\_

UTSTÄLLNINGSEXEMPLAR

den <sup>29</sup>.../3... 19... - den <sup>19</sup>... 19... 71.**BESKRIVNING**

till tomtindelning <sup>för del/</sup> av kvarteret B O K E N i Holmsunds kommun,  
Västerbottens län.

**Förutsättningar, motiv m. m.**

Till grund för tomtindelningen ligger en den 29.4.1969 fastställd stadsplan.

Kvarteret har tidigare varit föremål för tomtindelning fastställd den 22.2.1962.

Kvarteret är avsett för bostadsändamål. Närmare detaljer om hushöjd m.m. återfinnas i stadsplanebestämmelserna.

Nedanstående fastigheter och sakägare beröras av tomtindelningsförslaget (hämtade ur lagfartsböckerna).

Fastighet                      Ägare, adress

---

Berörd del:

stg. nr 295	Rolf Lindberg Parkv. 11, 913 00 Holmsund
" " 295 A	Folke Höber o.h.h. Anna Lisa Soldatv. 2, 913 00 Holmsund
" " 296	Beda Nordling Box 990, 913 00 Holmsund
Ägare till 42 m <sup>2</sup> av stg. nr 296 ing. i Boken 7 (nuv. Boken 12)	Rolf Lindberg Parkv. 11, 913 00 Holmsund
stg. nr 297	Johan Gunnar Eriksson o.h.h. Eva Linnéa Soldatv. 3, 913 00 Holmsund
" " 803	Folke Höber o.h.h. Anna Lisa Soldatv. 2, 913 00 Holmsund
" " 859	Holmsunds kommun 913 00 Holmsund

Ej berörd del:

Boken 3	Bror Anton Olsson Parkv. 19, 913 00 Holmsund
" 6	Åke Göran Dyberg Parkv. 13, 913 00 Holmsund
" 9	d:o
" 10	Stig Arne Sandberg Skyttev. 6, 913 00 Holmsund

Genom den föreslagna tomtindelningen indelas kvarteret i tomter, vilka beskrivas sålunda:

Tomt nr	Tomten angränsar			I tomten ingår		Tomtens areal m²
	tomt, gata, plats e. d.	mellan gräns-punkterna	med längd m	fastighet, fastighetsdel eller tomtområde	areal m²	
1	2	3	4	5	6	7
12	Norr: Björkvägen	33-36	25.50	Av stg. nr 295	662	707
	Öster: tomt nr 13	36-24	26.32	" " " 295 A	3	
	Öster: tomt nr 9	24-25	4.58	" " " 296	42	
	Söder: tomt nr 6	25-14	28.07			
	Väster: Parkvägen	14-13	19.14			
	Nordväst, gatuhörn	1-33	3.54			
13	Norr: Björkvägen	36-34	18.71	Av stg. nr 295	30	688
	Nordost: gatuhörn	34-35	5.84	" " " 295 A	223	
	Öster: Soldatvägen	35-16	26.19	" " " 296	15	
	Söder: tomt nr 9	16-24	26.40	" " " 297	60	
	Väster: tomt nr 12	24-36	26.32	" " " 803	336	
				" " " 859	24	

Umeå den 17.3.1971

*Björn Gustafsson*  
 distriktslantmätare / ingenjör

Tillhör byggnadsnämndens beslut den 27.04.1971 § 142 beviljar:

*Olle Sjöström*  
 byggnadsnämndens sekt.

Tillhör länsstyrelsens i Västerbottens  
 län beslut den 27/9 1971, Umeå  
 som ovan.

*Alfred Wilhelm Zachariasson*

Fastighet	Ägare, adress
stg. nr 339	Bert Gunnar Lövgren Soldatv. 7, 913 00 Holmsund
" " 341	Alf Ronald Sandström Parkv. 15, 913 00 Holmsund
" " 342	Helge Daniel Bäckman Parkv. 17, 913 00 Holmsund
" " 343	Johan Erik Oskar Eriksson Soldatv. 8, 913 00 Holmsund
" " 344	d:o
" " 346	Bror Anton Olsson Parkv. 19, 913 00 Holmsund
lagf. om 22 m <sup>2</sup> av stg. nr 346 ing. i Boken 1	Manfred Kling o.h.h. Svea Lindv. 3, 913 00 Holmsund
stg. nr 795	d:o
" " 347	Ernst Georg Olsson Lindv. 1, 913 00 Holmsund
" " 858	Holmsunds kommun 913 00 Holmsund
sanf. litt. cj sanf. för:	
stg. nr 61+62+63+64+ 65+336	1/4 Kerstin Billfors 890 28 Gullängen 1/4 Greta Lindström Box 174, 910 28 Röbbäcksby 1/4 Eva Lindström Skravelsjö, 902 56 Umeå 1/4 Inga Björkman Nyg. 2, 902 47 Umeå
stg. nr 71+72+335	Carl Lindström Korpralsv. 4, 902 53 Umeå Gösta Johannes Lindström Skönsmog. 4, 852 42 Sundsvall
stg. nr 75+76+333+334	Henry Gustav Lindton Bastuholmsv. 1, 183 52 Täby

LÄNSSTYRELSEN

Västerbottens län  
Planeringsavdelningen  
Lantmäterienheten

bitr överlantmätare G Nilsson  
Sökande

Holmsund nr 1506

BESLUT

27.9.1971 28 SEP 1971 11.083- 645-71

Byggnadskontoret

Byggnadsnämnden i Holmsunds kommun

913 00 HOLMSUND

Fastställelse av förslag till tomtindelning för del av kv Boken, Holmsunds kommun.

Förslaget har antagits av byggnadsnämnden i Holmsunds kommun 27.4. 1971.

Förslaget är åskådliggjort på karta, upprättad av distriktslantmätare Björn Alquist med därtill hörande beskrivning.

Länsstyrelsen i Västerbottens län fastställer förslaget med stöd av 33 § byggnadslagen.

Enligt det fastställda förslaget indelas kvanteret/  
kvartersdelen i två tomter, betecknade nr 12 och 13.

Länsstyrelsen fastställer även de på kartan och i beskrivningen använda tomtbeteckningarna.

Jämlikt 150 § tredje stycket byggnadslagen får klagan över detta beslut ej föras.

I ärendets handläggning har, förutom undertecknad, deltagit bitr länsarkitekten Rune Teglund och förste länsassessor Stig Rönnblad.

  
Göran Nilsson

Utan avgift

Kopia till  
registerföraren 2 ex  
planenheten  
förrättningsmannen  
kommunstyrelsen  
handlingarna

24-HOS-1517