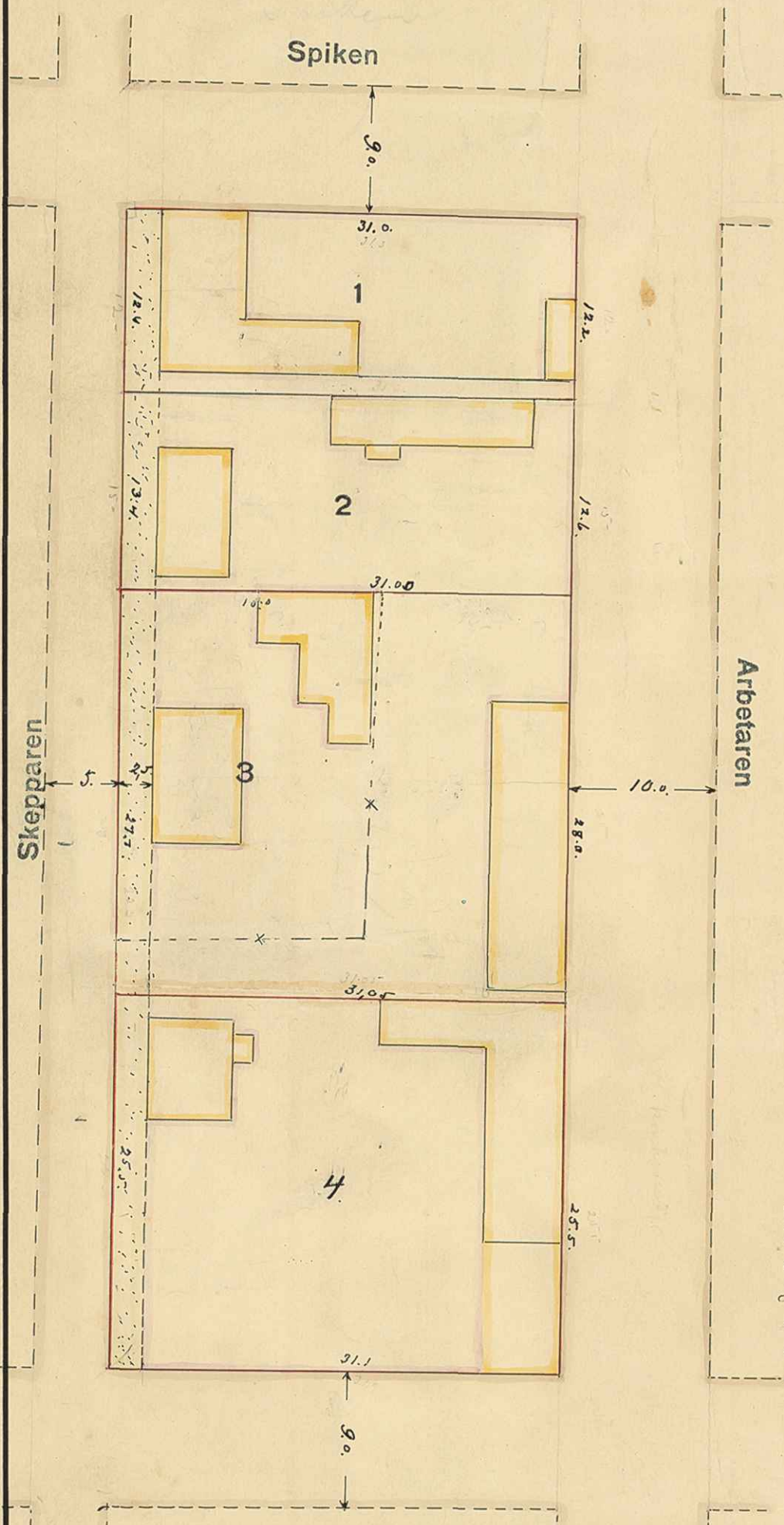


KARTA  
över  
**Kvarteret Stuvaren**

uti  
Djupviks municipalsamhälle  
Upprättad som förslag till tomtindelning  
år 1924 av

*Anders Rindberg*  
Distriktslantmätare.

SKALMÅTT:



BESKRIVNING

- Tomten nr. 1  
av Lövön 1 <sup>328</sup> 381,3 Kvm.
- Tomten nr. 2  
av Lövön 1 <sup>328</sup> 403,1 "
- Tomten nr. 3  
av Lövön 1 <sup>328</sup> 485,7 "
- Tomten nr. 3  
av Lövön 1 <sup>328</sup> 869,3 "
- Tomten nr. 4  
av Lövön 1 <sup>328</sup> 793,8 "



*Genom resolution den 2 februari 1925 har lövslyskalen i Västerbottens län fastslått byggvadsnamnen deus i Djupviks municipalsamhälle beslut den 26 nov. 1924 angående tomtindelning i kvarteret Stuvaren i Djupviks municipalsamhälle i enlighet med denna karta, betygade, också i landkansliet som ovan.*

*På tjänstens vägnar,*

*Anders Rindberg*

*Stämpel en krona.*

*Lösen 13:50 Kr.*