

SD. 3.B-6-57

Karta

över förslag till tomtindelning av del av

kv. Kvarnen

inom Backens municipalsamhälle, Umeå socken,
Västerbottens län;

upprättad år 1956 av:

Jan Björkgren
distriktslantmätare

Skala: 1:400



Koordinatförteckning

Antal	Mark	x	y
1	rg	80988.03	-6089.10
2	"	81003.00	69.72
3	"	80334.84	34.66
4	"	919.58	55.62
5	"	921.72	62.17
6	"	979.04	91.08
7	"	978.57	57.16
8	"	965.02	84.01
9	"	944.49	73.65
10	"	80958.12	-6046.64

Beteckningar

- kvartersgräns
- - - - - befintlig fastighetsgräns
- föreslagen tomtgräns
- område, som ej får bebyggas

Tillhör byggnadsnämndens beslut
den 12.12.1956, § 228, betygar:

Edvin Lundmark
Byggnadsnämndens ordf.

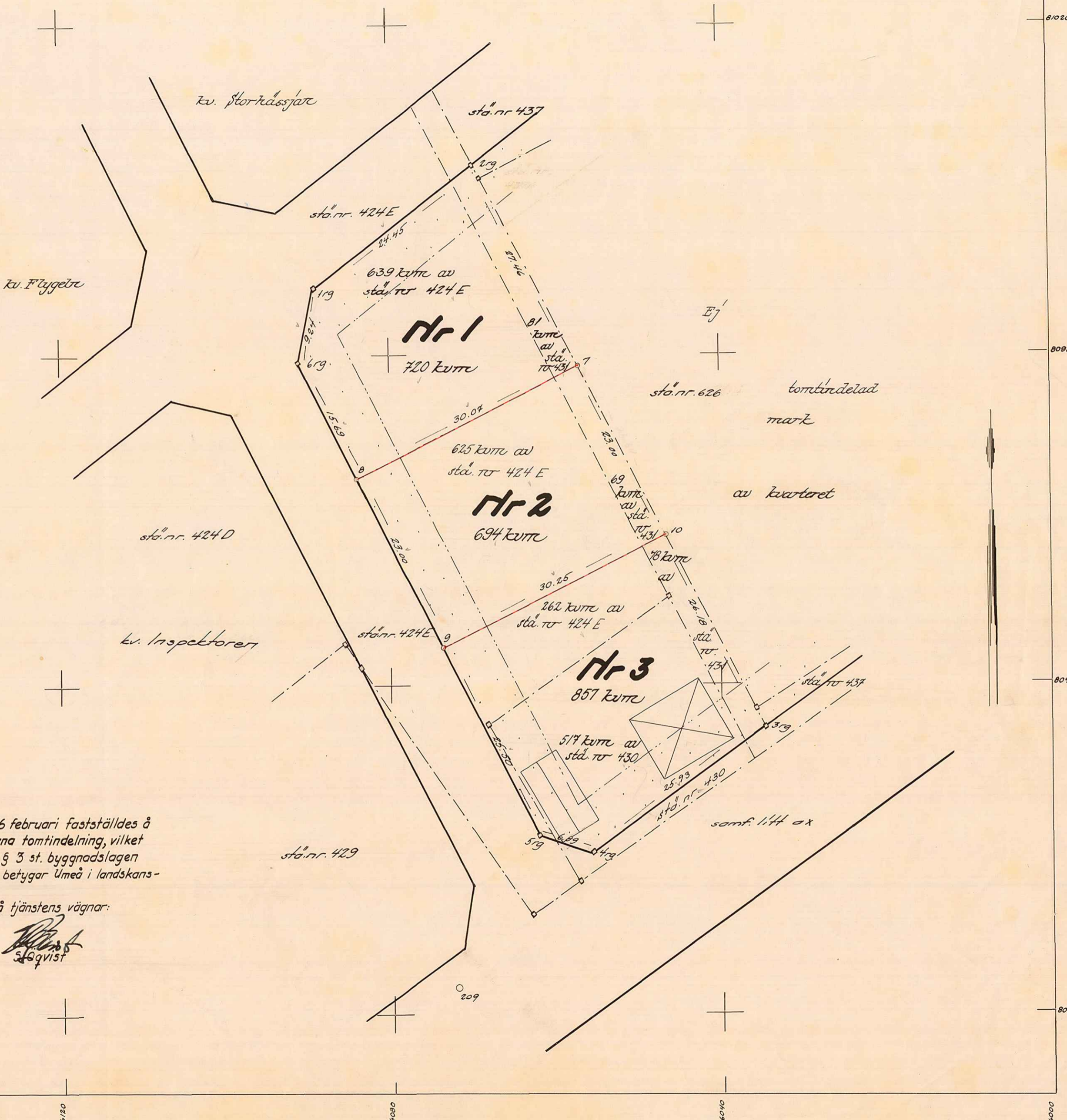


År 1957 den 16 februari fastställdes å
denna karta angivna tomtindelning, vilket
beslut jämlikt 150 § 3 st. byggnadslagen
vunnit laga kraft; betygar Umeå i landskans-
liet som ovan.

På tjänstens vägnar:

Stämpel kr. l:-

Stigqvist



ARKIVAKT 19

Kvarteret: _____
Tomten nr: _____
Stadsågun nr: _____

2480K-B 9/1956
Kvarnen 1-3 (B)

SD. 3.B-6-57

III G 3 14 57

Länsstyrelsens i Västerbottens
län resolution i fråga om tomtindelning
för del av kvarteret Kvarnen inom
Backens municipalsamhälle; given efter
anslag Umeå i landskansliet den 16
februari 1957.

Byggnadsnämnden i Backens municipalsamhälle har den
12 december 1956 antagit ett av distriktslantmätaren Lars
Björkgren år 1956 upprättat förslag till tomtindelning för
del av kvarteret Kvarnen i samhället, enligt vilket för-
slag kvartersdelen indelas i tre tomter, betecknade med
nr 1 - 3.

Förslaget har underställts länsstyrelsens prövning.

Överlantmätaren och länsarkitekten i länet ha yttrat
sig i ärendet.

Länsstyrelsen fastställer tomtindelningen.

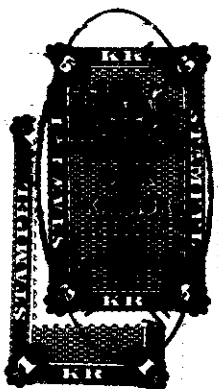
De nybildade tomterna skola betecknas med nr 1 - 3
enligt vad som framgår av den till ärendet hörande kartan.

Till statsverket skall utgå granskningsavgift med tio
kronor att gäldas av byggnadsnämnden.

2.

På länsstyrelsens vägnar:


M. Colliander



Stämpel	6:-
d:o å karta	1:- <i>lu</i>
<u>gr. avgift</u>	<u>10:-</u>
Summa kr	17:-

74

III	93	14	57
Ink 24 JAN 1957			
Landskansliet i Umeå			

BESKRIVNING

till tomtindelning av ^{del av/} Kvarteret K v a r n e n inom Backens municipalsamhälle i Västerbottens län.

Förutsättningar, motiv m. m.

Begränsningslinjerna för ifrågavarande kvarter äro angivna å en för denna del av samhället den 27/4 1956 fastställd stadsplan. Ändring av stadsplanen är ej ifrågasatt. Kvarteret har tidigare icke varit tomtindelad. Kvarteret är avsett att bebyggas med bostadsfastigheter i öppet byggnadssätt. Närmare detaljer om hushöjd m.m. återfinnas i stadsplanebestämmelserna.


Nedanstående stadsägor och sakägare beröras av tomtindelningsförslaget (hämtade ur lagfartsböckerna).

Fastighet	Ägare
Stadsägan nr 424 E	Umeå landskommun
" " 430	Johan Edvard Johansson
" " 431	Johan Evert Burwall

Umeå den 8 oktober 1956.

Lars Björksten
distriktslantmätare

Genom den föreslagna tomtindelningen indelas kvarteret i tomter, vilka beskrivas sålunda:

Tomt nr	Tomten angränsar			I tomten ingår		Tomtens areal m ²
	tomt, gata, plats e. d.	mellan gräns-punkterna	med längd m	fastighet, fastighetsdel eller tomtområde	areal m ²	
1	2	3	4	5	6	7
1	Nordväst: gatumark	1-2	24.45'	Del av stads- ägan nr 424 E'	639'	720'
	Nordost: ej tomtinde- lad del av kvarteret	2-7	27.46'			
	Sydost: tomt nr 2	7-8	30.07'	ägan nr 431'	81'	
	Sydväst: gatumark	8-6	15.69'			
	Väster: gatumark	6-1	9.24'			
2	Nordväst: tomt nr 1	8-7	30.07'	Del av stads- ägan 424 E'	625'	694'
	Nordost: ej tomtinde- lad del av kvarteret	7-10	23.00'			
	Sydost: tomt nr 3	10-9	30.25'	ägan nr 431'	69'	
	Sydväst: gatumark	9-8	23.00'			
	3	Nordväst: tomt nr 2	9-10	30.25'	Del av stads- ägan nr 424 E'	
Nordost: ej tomtinde- lad del av kvarteret		10-3	26.18'			
Sydost: gatumark		3-4	25.93'	ägan nr 431'	78'	
Söder: gatumark		4-5	6.89'			
Sydväst: gatumark		5-9	25.50'	ägan nr 430'	517'	
Umeå den 6 oktober 1956  distriktslantmätare						

Tomt nr	Tomten angränsar			I tomten ingår		Tomtens areal m ²
	tomt, gata, plats e. d.	mellan gränspunkterna	med längd m	fastighet, fastighetsdel eller tomtområde	areal m ²	
1	2	3	4	5	6	7
	<p>Förestående förslag till tomtindelning godkännes och medgiva vi, att byggnadsnämnden företager ärendet till avgörande utan förfarande, som sägs i 41 § 1 mom. byggnadsstadgan.</p> <p>Backen den 15 nov. 1956.</p> <p><i>Olis Karlqvist</i> för Backens municipalnämnd.</p> <p><i>Thure Jons son</i> för stadsägan nr 424 E. <i>Kommunalordf.</i></p> <p><i>J. Johansson</i> för stadsägan nr 430.</p> <p><i>Georg Årval</i> för stadsägan nr 431.</p> <p>Tillhör byggnadsnämndens beslut den 12 dec. 1956 § 22B, betygar:</p> <p><i>Edvin Lundman</i> Byggnadsnämndens ordf.</p> <p>Tillhör länsstyrelsens i Västerbottens län beslut den 16 / 2 1957. Umeå i landskansliet som ovan.</p> <p>På tjänstens vägnar:</p> <p><i>[Signature]</i> E. Oqvist</p>					