

UMCÅ LANDSKONMUN  
BYGGNADSKONTORET  
13 NOV. 1961  
Dnr:

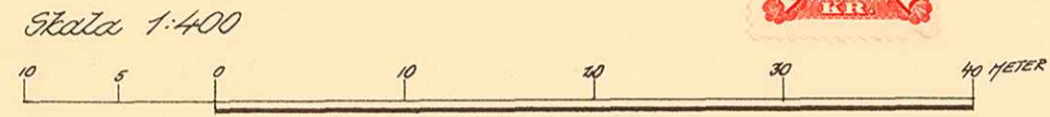
Karta  
förordade förslag till tomtindelning av  
**Kv. Hästhoven**  
inom Backen, Umeå socker, Västerbottens län;  
upprättad år 1961 av:

År 1961 den 21 oktober fastställdes å  
denna karta angivna tomtindelning, vilket beslut  
jämligt 150 § 3 st. byggnadslagen vunnit laga kraft;  
betygar Umeå i landskansliet som ovan.

*Elin Björklöv / Göte Jonsson*  
distriktsarkitekter



St. kr. 1:—  
På tjänstens vägnar:  
*Bertil Olofsson*  
Bertil Olofsson



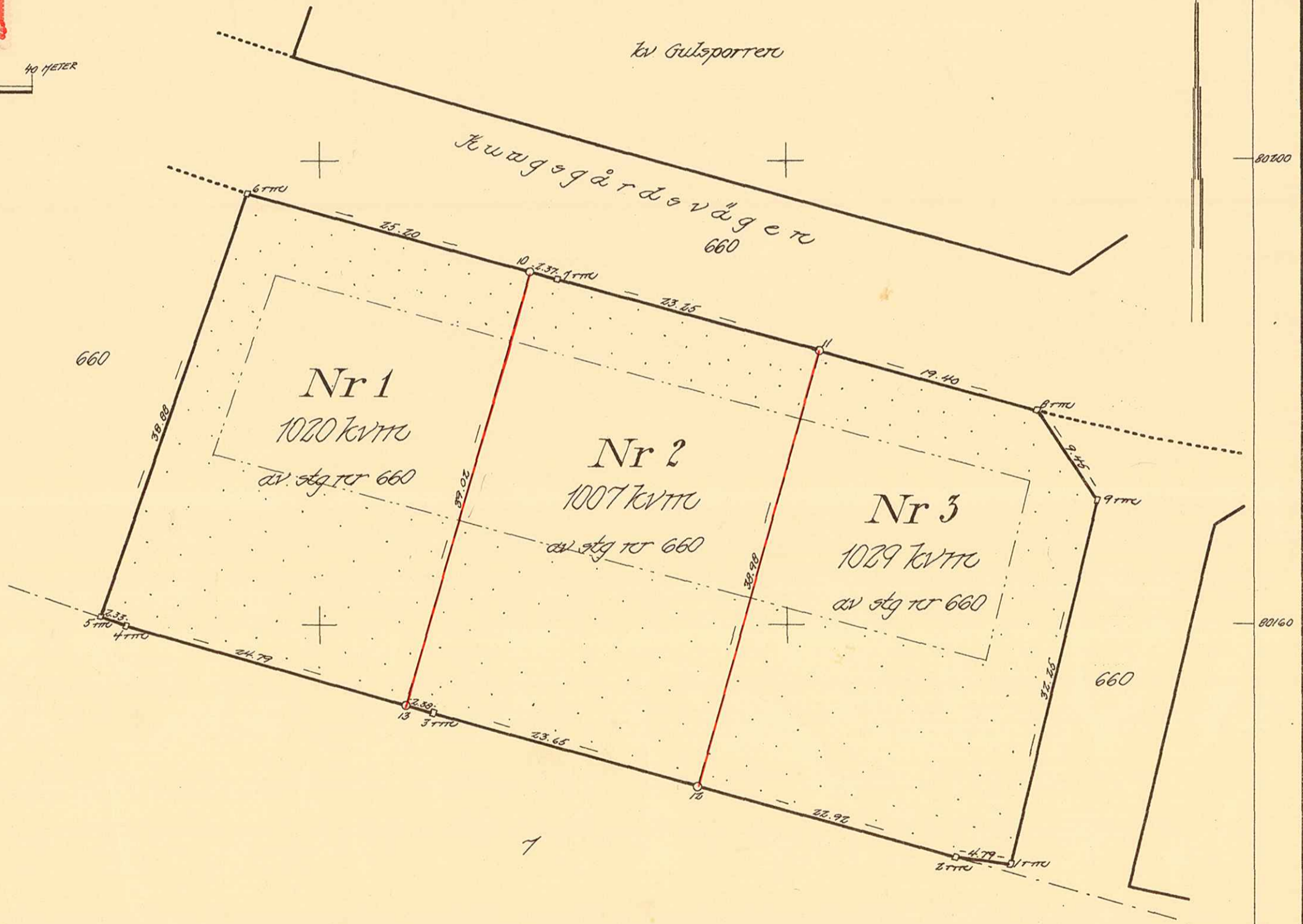
Koordinatförteckning

Pkt	Mark	x	y
1	rm	80139.16	-4620.76
2	"	140.07	4625.44
3	"	152.40	4670.35
4	"	159.98	4696.45
5	"	160.76	4698.65
6	"	197.54	4686.04
7	"	189.90	4659.55
8	"	178.52	4618.45
9	"	170.63	4613.25
10	"	190.56	4661.83
11	"	183.70	4637.14
12	"	146.13	4647.55
13	"	80153.07	-4672.64

- Beteckningar
- Kvartersgräns
  - ..... Gräns mot allmän plats
  - - - - - Tomtgräns
  - - - - - Fastighetsgräns
  - Område som ej får bebyggas

Fyllkor byggnadsnämndens beslut  
den 28.6.61 § 453 betygar:  
*Elin Lindqvist*  
byggnadsnämndens ordf.

Dnr B 8/60



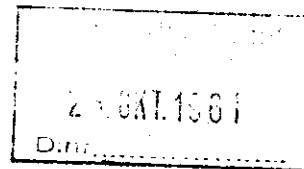
UMCÅ LANDSKONMUN  
BYGGNADSKONTORET  
13 AUG. 1961 Hästhoven 1-3(B)  
Dnr: 2480K-B 8/1960  
Statens Reproduktionsanstalt 1961

LÄNSSTYRELSEN

I  
VÄSTERBOTTENS LÄN

Nr.....

III G3 104 61



R E S O L U T I O N

Byggnadsnämnden i Umeå landskommun har den 28 juni 1961 antagit ett av distriktslantmätaren Lars Björkgren år 1961 upprättat förslag till tomtindelning av kvarteret Hästhoven i Backens samhälle i kommunen, enligt vilket kvarteret indelats i tre tomter betecknade med nr 1 - 3.

Förslaget har underställts länsstyrelsens prövning.

Länsarkitekten och överlantmätaren i länet ha yttrat sig i ärendet.

Länsstyrelsen fastställer tomtindelningen.

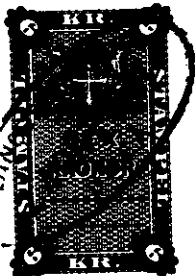
De nybildade tomterna skola betecknas med nr 1 - 3 enligt vad som framgår av den till ärendet hörande kartan.

Umeå i landskansliet den 21 oktober 1961.

På länsstyrelsens vägnar:

  
M Collander

  
Bertil Olofsson



9012

Stämpel 6:-

do å karta 1:-<sup>4</sup>

Byggnadsnämnden, Kommunalkontoret, Teg

24/10-61

2480K-B8/1960

UMEÅ LANDSKOMMUN  
BYGGNADSKONTORET  
19 JUN 1961  
Dnr: 112.15.SEP.1961

2rk.

UMEÅ LANDSKOMMUN  
BYGGNADSKONTORET  
13 NOV 1961

# BESKRIVNING

*till tomtindelning av kvarteret* Hästhoven inom Backen, Umeå socken, Västerbottens län.

## Förutsättningar, motiv m. m.

Begränsningslinjerna för ifrågavarande kvarter äro angivna å en för denna del av samhället den 8/5 - 61 fastställd ändring och utvidgning av stadsplanen.

Kvarteret har tidigare <sup>icke</sup> varit tomtindelad.

Kvarteret är avsett att bebyggas med bostadsfastigheter. Närmare detaljer om hur hushöjd m.m. återfinnas i stadsplanebestämmelserna.

Nedanstående stadsäga och sakägare berörs<sup>8)</sup> av tomtindelningsförslaget (hämtade ur lagfartsböckerna).

Fastighet	Ägare	Adress
stg nr 660	Umeå landskommun	Teg

Tillhör länsstyrelsens i Västerbottens län beslut den 21/10 1961. Umeå i landskansliet som ovan.

På tjänstens vägnar:

*Bertil Olofsson*  
Bertil Olofsson

Genom den föreslagna tomtindelningen indelas kvarteret i tomter, vilka beskrivas sålunda:

Tomt nr	Tomten angränsar			I tomten ingår		Tomtens areal m <sup>2</sup>
	tomt, gata, plats e. d.	mellan gräns-punkterna	med längd m	fastighet, fastighetsdel eller tomtområde	areal m <sup>2</sup>	
1	2	3	4	5	6	7
1	Norr: Kungsgårdsvägen	6-10	25.20	Av stg nr 660	1020	1020
	Öster: tomt nr 2	10-13	39.02			
	Söder: ej stadsplanelagt omr.	13-4	24.79			
	Söder: ej stadsplanelagt omr.	4-5	2.33			
	Väster: parkmark	5-6	38.88			
2	Norr: Kungsgårdsvägen	10-7	2.37	Av stg nr 660	1007	1007
	" "	7-11	23.25			
	Öster: tomt nr 3	11-12	38.98			
	Söder: ej stadsplanelagt omr.	12-3	23.65			
	Söder: ej stadsplanelagt omr.	3-13	2.38			
	Väster: tomt nr 1	13-10	39.02			
3	Norr: Kungsgårdsvägen	11-8	19.40	Av stg nr 660	1029	1029
	Nordöst: parkmark	8-9	9.45			
	Öster: "	9-1	32.25			
	Söder: ej stadsplanelagt omr.	1-2	4.79			
	Söder: ej stadsplanelagt omr.	2-12	22.92			
	Väster: tomt nr 2	12-11	38.98			

Umeå den 15 juni 1961

*Einar Björkman*  
distriktsarkitekten

