



År 1955 den 14 juli meddelades fastställelse & tomtindelning i enlighet med denna karta; betygar Umeå i landskansliet som ovan.  
Stämpel kr 1:— På tjänstens vägnar:

*Hessingforsberg*

Karta

över

# Kv. Renen

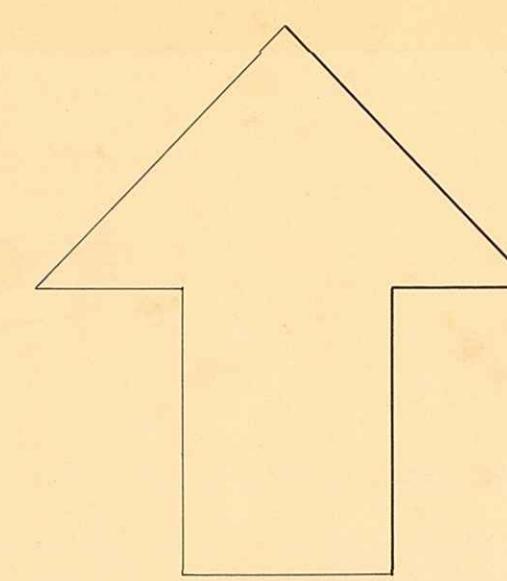
inom Backens municipalsamhälle

med förslag till tomtindelning

upprättad den 6 maj 1955 av:

*Per Mattson*  
Landsmätare

Skala 1:400.



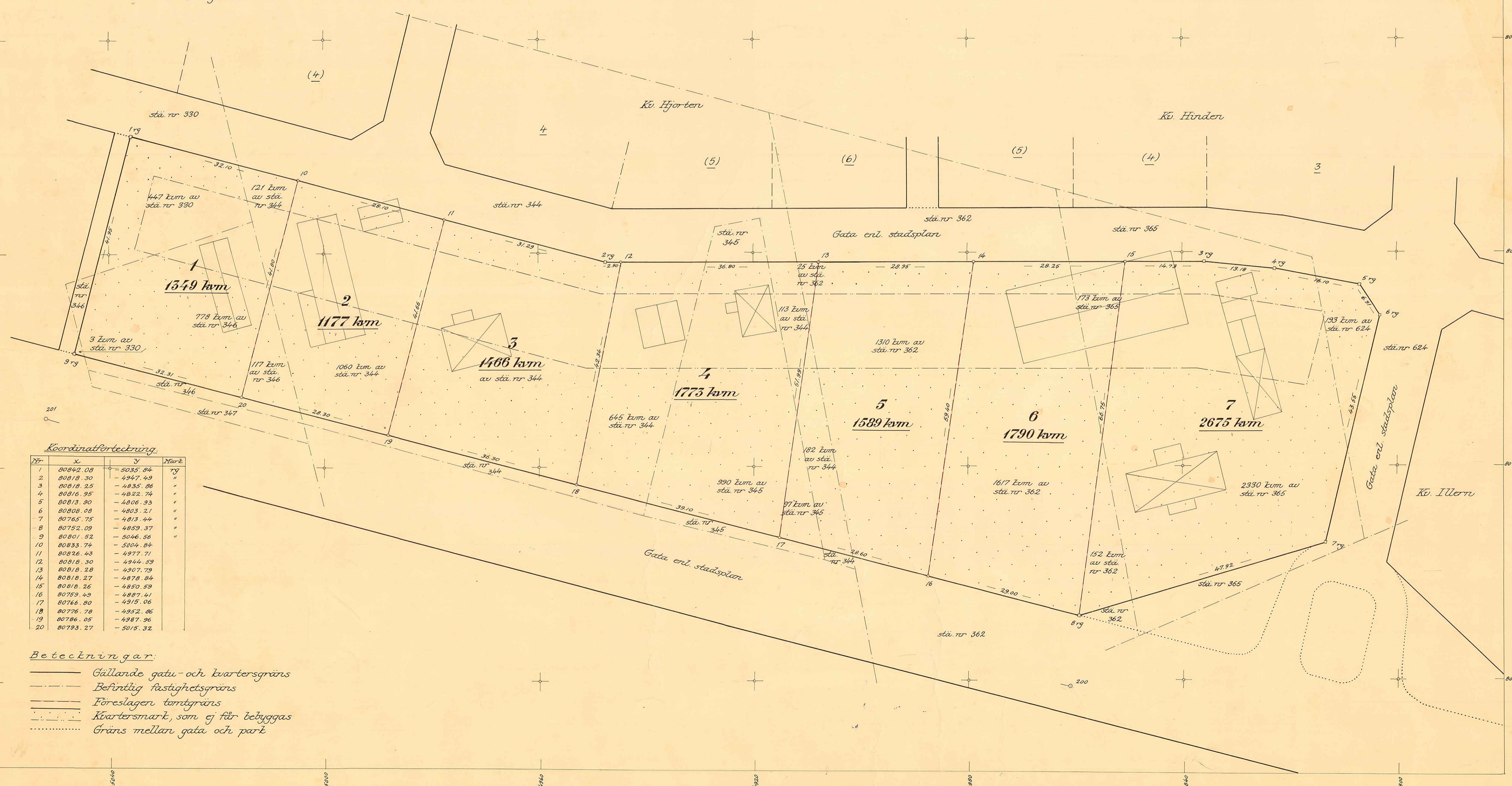
Tillhör byggnadsnämndens beslut den 13 maj 1955, § 166, betygar:  
*Sven Hultqvist*  
Byggnadsnämndens ordf.

Kv. Björnen

Kv. Hjorten

Kv. Hunden

Kv. Illern



Koordinatförteckning.

| Nr | X        | Y        | Mark |
|----|----------|----------|------|
| 1  | 80842.08 | -4835.84 | 79   |
| 2  | 80818.30 | -4847.49 | "    |
| 3  | 80818.25 | -4835.86 | "    |
| 4  | 80816.95 | -4822.74 | "    |
| 5  | 80813.30 | -4806.93 | "    |
| 6  | 80808.00 | -4803.21 | "    |
| 7  | 80765.75 | -4813.44 | "    |
| 8  | 80752.09 | -4859.37 | "    |
| 9  | 80801.52 | -5046.58 | "    |
| 10 | 80833.74 | -5004.84 | "    |
| 11 | 80824.43 | -4977.71 | "    |
| 12 | 80818.30 | -4944.59 | "    |
| 13 | 80818.28 | -4907.79 | "    |
| 14 | 80818.27 | -4878.84 | "    |
| 15 | 80818.26 | -4850.59 | "    |
| 16 | 80759.49 | -4897.41 | "    |
| 17 | 80766.80 | -4815.06 | "    |
| 18 | 80776.78 | -4852.86 | "    |
| 19 | 80786.05 | -4887.96 | "    |
| 20 | 80793.27 | -5018.32 | "    |

Beteckningar:

- Gällande gatu- och kvartersgräns
- - - - - Befintlig fastighetsgräns
- Förslagen tomtgräns
- ..... Kvartersmark, som ej får bebyggas
- ..... Gräns mellan gata och park

III G3-94-55.

Länsstyrelsens i Västerbot-  
tens län resolution i fråga om  
tomtindelning av kvarteret Renen  
i Backens municipalsamhälle; given  
efter anslag Umeå i landskansliet  
den 14 juli 1955.

Byggnadsnämnden i Backens municipalsamhälle har den  
13 maj 1955 antagit ett av lantmätaren Bengt Moström år  
1955 upprättat förslag till tomtindelning av kvarteret Re-  
nen i samhället, enligt vilket förslag kvarteret indelats  
i 7 tomter, betecknade med n:ris 1 - 7.

Tomtindelningsförslaget har därefter underställts  
länsstyrelsens prövning.

Överlantmätaren i länet har yttrat sig i ärendet.

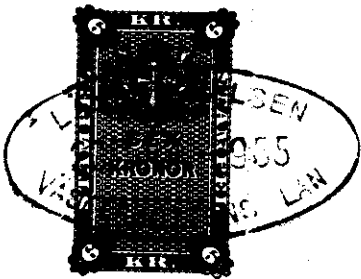
Länsstyrelsen finner skäligt fastställa ifrågavarande  
tomtindelning.

Länsstyrelsen föreskriver tillika, att de genom tomt  
indelningen bildade tomterna skola betecknas med n:ris 1 -  
7 i enlighet med vad som framgår av den till ärendet hörande  
kartan.

Till statsverket skall utgå granskningsavgift med  
aderton kronor, vilken avgift skall gäldas av byggnads-  
nämnden.

På länsstyrelsens vägnar:

*Åke Lundberg*  
Åke Lundberg.



Stämpel  
" å karta  
Granskningsavgift  
Summa.

6:- Kr.  
1:- " *72.*  
18:- "  
25:- Kr. *55b*

Byggnadsnämnden. *2480 K - B8 / 1954*

439455

-5-

50.3B-53-55.

$\frac{14}{6}$

Inkom till

11 JUN 1955

# BESKRIVNING

till tomtindelning av kvarteret Renen

i Backens municipalsamhälle.

## Förutsättningar, motiv m. m.

Begränsningslinjerna för ifrågavarande kvarter äro angivna å en för del av samhället den 5 december 1952 fastställd stadsplan. Ändring av stadsplanen i denna del har icke skett och är ej heller ifrågasatt.

Kvarteret har tidigare icke varit tomtindelad.

Kvarteret är avsett att bebyggas med bostadsfastigheter i öppet byggnadssätt. Närmare detaljer om hushöjd m.m. återfinnas i stadsplanebestämmelserna.

Nedanstående fastigheter och sakägare beröras av tomtindelningsförslaget (hämtade ur lagfartsböckerna):

| Fastighet          | Ägare                   |
|--------------------|-------------------------|
| Stadsägan nr 330 v | Gustav Karlsson         |
| Stadsägan nr 346 v | Nils Karlsson           |
| Stadsägan nr 344 v | Erik Albert Sjögren     |
| Stadsägan nr 345 v | John A. Lundström       |
| Stadsägan nr 362 v | Arne Ingemar Westermark |
| Stadsägan nr 365 v | Arne Ingemar Westermark |
| Stadsägan nr 624 v | Umeå landskommun        |

2480K-B 8/1954

Genom den föreslagna tomtindelningen indelas kvarteret i sju tomter, vilka beskrivas sålunda:

| Tomt nr | Tomten angränsar        |                       |                    | I tomten ingår                                     |   | Tomtens areal m <sup>2</sup> |
|---------|-------------------------|-----------------------|--------------------|--|---|------------------------------|
|         | tomt, gata, plats e. d. | mellan gränspunkterna | med längd m        | fastighet, fastighetsdel eller område              | areal m <sup>2</sup>                                    |                              |
| 1       | 2                       | 3                     | 4                  | 5  | 6   | 7                            |
| 1       | Gatemark i norr         | 1-10                  | 32,10 <sup>v</sup> | Del av stadsä-                                     | 450 <sup>v</sup><br>778<br>121 <sup>v</sup>             | 1349 <sup>v</sup>            |
|         | Tomt nr 2 i öster       | 10-20                 | 41,80 <sup>v</sup> | gan nr 330 <sup>v</sup>                            |   |                              |
|         | Gatemark i söder        | 20-9                  | 32,31 <sup>v</sup> | Del av stadsä-                                     |   |                              |
|         | Parkmark i väster       | 9-1                   | 41,95 <sup>v</sup> | gan nr 346 <sup>v</sup><br>gan nr 344 <sup>v</sup> |   |                              |
| 2       | Gatemark i norr         | 10-11                 | 28,10 <sup>v</sup> | Del av stadsä-                                     | 117 <sup>v</sup><br>1060                                | 1177 <sup>v</sup>            |
|         | Tomt nr 3 i öster       | 11-19                 | 41,66 <sup>v</sup> | gan nr 346 <sup>v</sup>                            |   |                              |
|         | Gatemark i söder        | 19-20                 | 28,30 <sup>v</sup> | Del av stadsä-                                     |   |                              |
|         | Tomt nr 1 i väster      | 20-10                 | 41,80 <sup>v</sup> | gan nr 344 <sup>v</sup>                            |   |                              |
| 3       | Gatemark i norr         | 11-2                  | 31,29 <sup>v</sup> | Del av stadsä-                                     | 1466 <sup>v</sup>                                       | 1466 <sup>v</sup>            |
|         | Gatemark i norr         | 2-12                  | 2,90 <sup>v</sup>  | gan nr 344 <sup>v</sup>                            |   |                              |
|         | Tomt nr 4 i öster       | 12-18                 | 42,34 <sup>v</sup> |  |   |                              |
|         | Gatemark i söder        | 18-19                 | 36,30 <sup>v</sup> |  |   |                              |
|         | Tomt nr 2 i väster      | 19-11                 | 41,66 <sup>v</sup> |  |   |                              |
| 4       | Gatemark i norr         | 12-13                 | 36,80 <sup>v</sup> | Del av stadsä-                                     | 758 <sup>v</sup><br>990 <sup>v</sup><br>25 <sup>v</sup> | 1773 <sup>v</sup>            |
|         | Tomt nr 5 i öster       | 13-17                 | 51,99 <sup>v</sup> | gan nr 344 <sup>v</sup>                            |   |                              |
|         | Gatemark i söder        | 17-18                 | 39,10 <sup>v</sup> | Del av stadsä-                                     |   |                              |
|         | Tomt nr 3 i väster      | 18-12                 | 42,34 <sup>v</sup> | gan nr 345 <sup>v</sup><br>gan nr 362 <sup>v</sup> |   |                              |
| 5       | Gatemark i norr         | 13-14                 | 28,95 <sup>v</sup> | Del av stadsä-                                     | 97 <sup>v</sup><br>182 <sup>v</sup><br>1310             | 1589                         |
|         | Tomt nr 6 i öster       | 14-16                 | 59,40 <sup>v</sup> | gan nr 345 <sup>v</sup>                            |   |                              |
|         | Gatemark i söder        | 16-17                 | 28,60 <sup>v</sup> | Del av stadsä-                                     |   |                              |
|         | Tomt nr 4 i väster      | 17-13                 | 51,99 <sup>v</sup> | gan nr 344 <sup>v</sup><br>gan nr 362 <sup>v</sup> |   |                              |

| Tomt nr   | Tomten angränsar        |                       |             | I tomten ingår                        |          | Tomtens areal m² |
|---|-------------------------|-----------------------|-------------|---------------------------------------|----------|------------------|
|   | tomt, gata, plats e. d. | mellan gränspunkterna | med längd m | fastighet, fastighetsdel eller område | areal m² |                  |
| 1   | 2                       | 3                     | 4           | 5                                     | 6        | 7                |
| 6   | Gatumark i norr         | 14-15                 | 28,25'      | Del av stadsägan nr 362'              | 1617'    | 1790             |
|   | Tomt nr 7 i öster       | 15-8                  | 66,75'      |                                       |          |                  |
|   | Gatumark i söder        | 8-16                  | 29,00'      | Del av stadsägan nr 365'              | 173'     |                  |
|   | Tomt nr 5 i väster      | 16-14                 | 59,40'      |                                       |          |                  |
| 7   | Gatumark i norr         | 15-3                  | 14,73'      | Del av stadsägan nr 362'              | 152'     | 2675'            |
|   | Gatumark i norr         | 3-4                   | 13,18'      |                                       |          |                  |
|   | Gatumark i norr         | 4-5                   | 16,10'      | Del av stadsägan nr 365'              | 2330'    |                  |
|   | Gatumark i nordost      | 5-6                   | 6,91'       |                                       |          |                  |
|   | Gatumark i öster        | 6-7                   | 43,55'      | Del av stadsägan nr 624'              | 193'     |                  |
|   | Parkmark i sydost       | 7-8                   | 47,92'      |                                       |          |                  |
|   | Tomt nr 6 i väster      | 8-15                  | 66,75'      |                                       |          |                  |
|   |                         |                       |             | Summa                                 |          | 11819            |
| Umeå den 23 mars 1955.  |                         |                       |             |                                       |          |                  |
| På tjänstens vägnar:  |                         |                       |             |                                       |          |                  |
| <i>Georg Mattson</i>  |                         |                       |             |                                       |          |                  |
| lantmätare  |                         |                       |             |                                       |          |                  |
| Tillhör byggnadsnämndens beslut   |                         |                       |             |                                       |          |                  |
| den 13 maj 1955 § 166, betygar:   |                         |                       |             |                                       |          |                  |
| <i>C. Svintunna</i>   |                         |                       |             |                                       |          |                  |
| Byggnadsnämndens ordförande.  |                         |                       |             |                                       |          |                  |
| Tillhör länsstyrelsens i Västerbottens län beslut den 14/7 1955. Umeå i landskansliet som ovan. |                         |                       |             |                                       |          |                  |
| På tjänstens vägnar:  |                         |                       |             |                                       |          |                  |
| <i>Henrik Jansson</i>   |                         |                       |             |                                       |          |                  |