

UMEÅ LANDSKOMMUN  
BYGGNADSKONTORET  
13 NOV. 1961  
Dnr:

*Karta*

rörande förslag till tomtindelning av del av

*kv Tistelru*

från Backen, Umeå socker, Västerbottens län;  
upprättad år 1961 av:

*Einar Björkqvist / Göte Jonsson*  
distriktskartmätare

Skala 1:400



Ar 19.61. den 31 oktober fastställdes å  
denna karta angivna tomtindelning, vilket beslut  
jämligt 150 § 3 st. byggnadslagen vunnit laga kraft;  
betygar Umeå i landskansliet som ovan.

St. kr. 1:—

På tjänstens vägnar:

*Bertil Olafsson*  
Bertil Olafsson

*Koordinatförteckning*

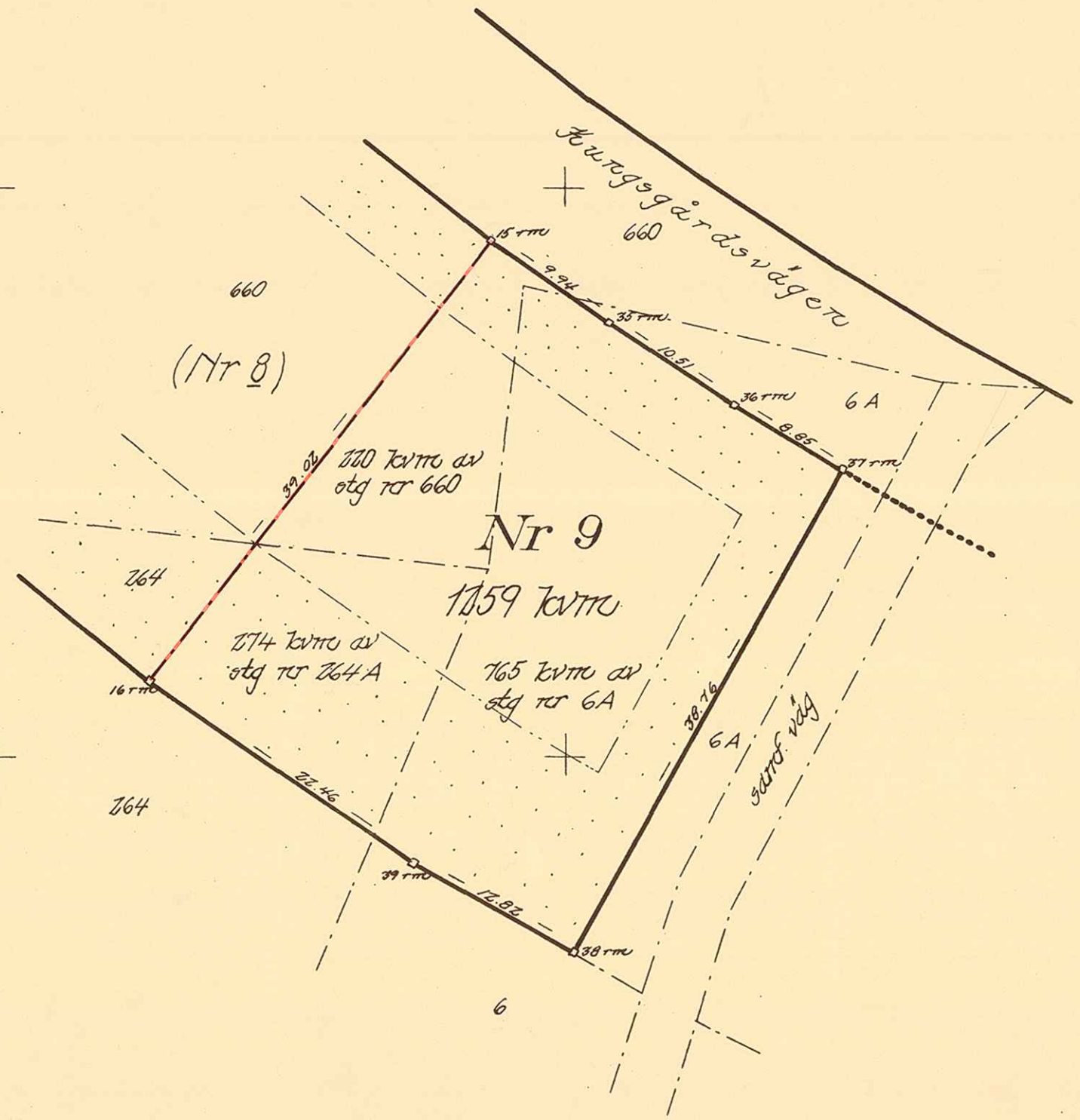
Plat	Mark	x	y
15	rm	80236.25	-4765.25
16	"	105.40	4789.15
35	"	230.58	4757.09
36	"	204.81	4748.80
37	"	280.26	4740.71
38	"	186.36	4759.51
39	"	192.60	-4770.70

*Beteckningar*

- Hvarteregränser
- ..... Gränser mot allmänna plats
- - - - - Fastighetsgränser
- □ □ □ Område som ej får bebyggas

Tillhör byggnadsrådets beslut  
den 28.6.61 § 455 betygar:

*Einar Björkqvist*  
byggnadsrådets ordf.



Dnr B73/61

2480K-B 93/1961

UMEÅ LANDSKOMMUN  
BYGGNADSKONTORET  
- 4 AUG. 1961  
Disteln 9 (B)  
Statens Reproduktionsanstalt 1961