

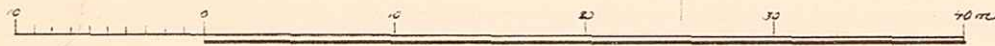
Karta

örörande förslag till ^{avgränsning av} tomtindelning av del av kv ÄLGEN

från Bäckers samhälle, Umeå socker, Västerbottens län
upprättad år 1964 av

Jan Björkman
distriktslantmätare

Skala 1:400



Beteckningar

- Kvarteregränser, sammanfallande med fastighetsgränser
- Tomtgränser
- Fastighetsgränser
- Mark som ej får byggas

Koordinatförteckning

Pkt	Mark	x	y
3	rg	80943.16	-5157.23
4	"	989.48	5151.18
5	"	950.64	5141.67
6	"	942.85	5141.68
28	"	928.19	5177.23
29	"	971.55	5173.70
30	"	950.76	5176.75
35	"	976.76	5148.06
36	"	970.44	-5173.26

Tillhör byggområdens beslut
den 11.11.1964 - § 704 - betyg

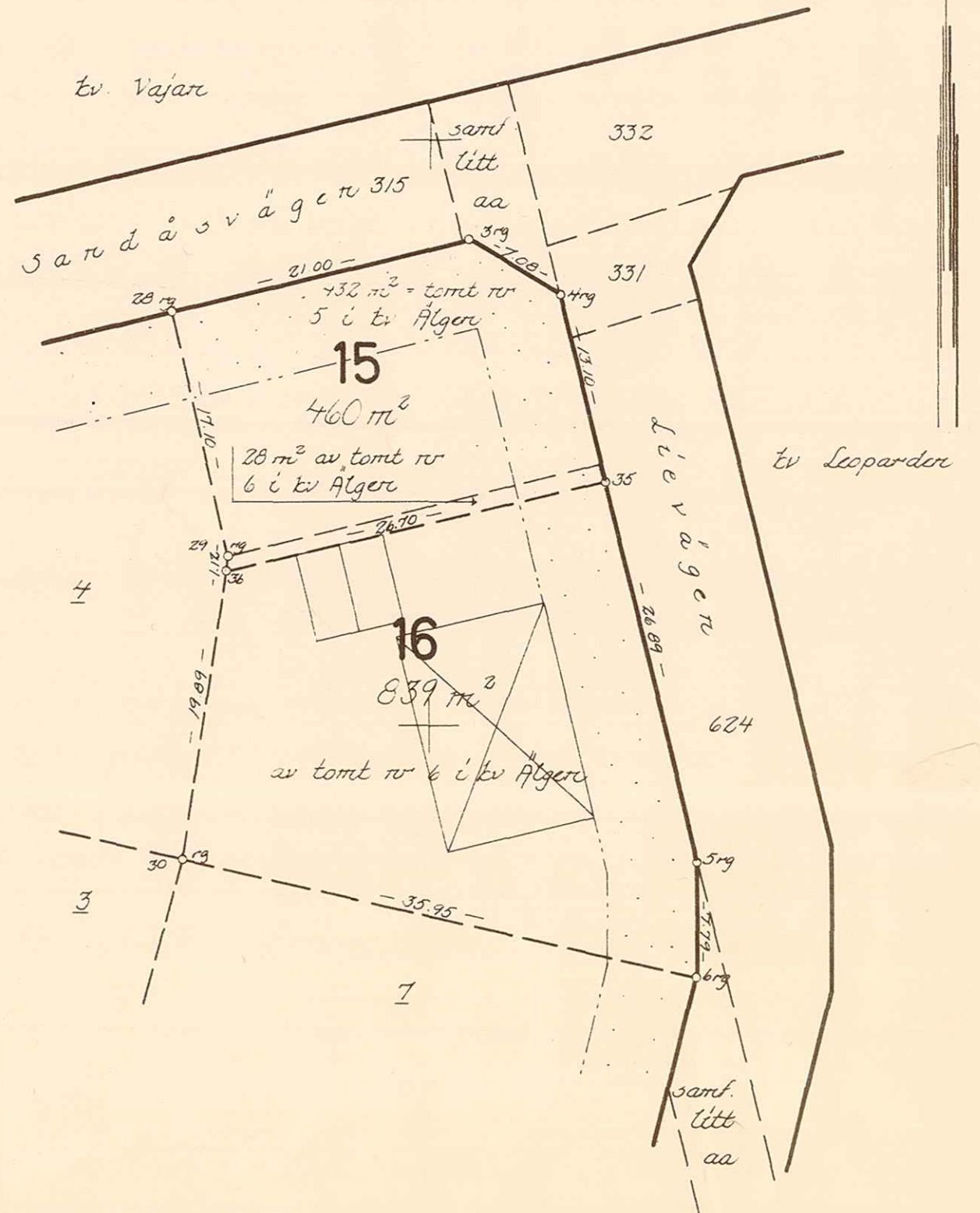
Peter Lundquist
byggnadsområdens ordf

Dr. B 72/64

Ar 1964 den 4 mars fastställes denna karta angivna tomtindelning, vilket beslut jämlikt 150 § 3 st. byggnadslagen vunnit laga kraft; betygas Umeå i landskansliet som ovan.

På tjänstens vägnar:

Stenman



ÄLGEN 15-16 (B)

2480K-B 92/1964

LÄNSSTYRELSEN

I

VÄSTERBOTTENS LÄN

Nr III G3 176 64

R E S O L U T I O N

Länsstyrelsen i Västerbottens län fastställer, med stöd av 33 § byggnadslagen, ett av byggnadsnämnden i dåvarande Umeå landskommun den 11 november 1964 antaget förslag till ändrad tomtindelning för del av kvarteret Älgen inom Backens samhälle i kommunen, numera Umeå stad, vilket förslag åskådliggjorts å en av distriktslantmätaren Lars Björkgren år 1964 upprättad karta med tillhörande beskrivning den 11 november 1964.

Enligt det sålunda fastställda förslaget indelas kvarteretsdelen i två tomter, betecknade nr 15 och 16.

Jämlikt 150 § tredje stycket byggnadslagen må klagan över detta beslut icke föras.

Länsstyrelsen fastställer tillika de å kartan och i beskrivningen använda tomtbeteckningarna.

Umeå i landskansliet den 4 mars 1965.

På länsstyrelsens vägnar:

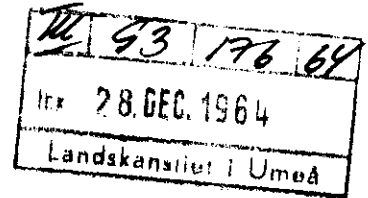

Ture Sandelin


Ruth Burgman

Utan avgift.

Byggnadsnämnden i Umeå stad

2480K-B72/1964



BESKRIVNING

ändring av/
till/tomtindelning av del av/ kvarteret ÄLGEN inom Bäckens samhälle
 Umeå socken, Västerbottens län

Förutsättningar, motiv m. m.

Till grund för tomtindelningen ligger en den 5 december 1952 fastställd stadsplan.

Kvarteret har tidigare varit föremål för tomtindelning, fastställd den 14 juli 1955.

Kvarteret är avsett för bostadsändamål. Närmare detaljer om hushöjd m.m. återfinnas i stadsplanebestämmelserna.

Nedanstående fastigheter och sakägare beröras av tomtindelningsförsalget (hämtade ur lagfartsböckerna).

Fastighet	Ägare, adress
Tomt nr 5 i kv Älgen	Umeå landskommun, Umeå 5
" " 6 " " "	Birger Landström, Lievägen 7, Grubbe

Genom den föreslagna tomtindelningen indelas kvarteret i tomter, vilka beskrivas sålunda:

Tomt nr	Tomten angränsar			I tomten ingår		Tomtens areal m ²
	tomt, gata, plats e. d.	melan gräns-punkterna	med längd m	fastighet, fastighetsdel eller tomtområde	areal m ²	
1	2	3	4	5	6	7
15	Norr: Sannäsvisken	28-3	21.00	Tomt nr 5 i kv.		
	Nordost: gatuhörn	3-4	7.08	Älgen	452	
	Öster: Lievägen	4-35	13.10	Av tomt nr 6 i kv.		
	Söder: tomt nr 15	35-36	26.70	Älgen	26	
	Väster: tomt nr 4	36-29	1.12			
	Väster: tomt nr 4	29-28	17.10			160 ✓
16	Norr: tomt nr 15	36-35	26.70	Av tomt nr 6 i kv.		
	Öster: Lievägen	35-5	26.89	Älgen	839	
	Öster: Lievägen	5-6	7.79			
	Söder: tomt nr 7	6-30	35.95			
	Väster: tomt nr 4	30-36	19.89			839 ✓
<p>Umeå den 11/11 1964</p> <p><i>Einar Björkqvist</i></p> <p>distriktslantmätare</p>						

Tomt nr	Tomten angränsar			I tomten ingår		Tomtens areal m ²
	tomt, gata, plats e. d.	mellan gräns-punkterna	med längd m	fastighet, fastighetsdel eller tomtområde	areal m ²	
1	2	3	4	5	6	7
	<p>Härmed medger undertecknade markägare att förslag, upprättad år 1964, ändring av del av till tomtindelning av kv. Älgen får antagas utan utställningsförfarande enligt § 34 BS.</p>					
	<p><i>[Signature]</i> Umeå landskommun, Umeå 5 Älgen 5</p>			<p><i>[Signature]</i> Birger Landström Lievägen 7 Grubbe Älgen 6</p>		
	<p>Tillhör byggnadsnämndens beslut den 11.11.1964 § 704 betygar:</p>					
	<p><i>[Signature]</i> byggnadsnämndens ordf.</p>					
	<p>Tillhör Länsstyrelsens i Västerbottens län beslut den 413 1965. Umeå i landskapsliet som ovan.</p>					
	<p>På tjänstens vägnar <i>[Signature]</i></p>					