



Ar 19. kl. den 27 februari... fastställdes A denna karta angivna tomtindelning, vilket beslut jämfört 150 § 3 st. byggnadslagen vunnit laga kraft; betygar Umeå i landskansliet som ovan.

St. kr. 1:— På tjänstens vägnar:

Henning Sandberg
Henning Sandberg

Koordinatförteckning

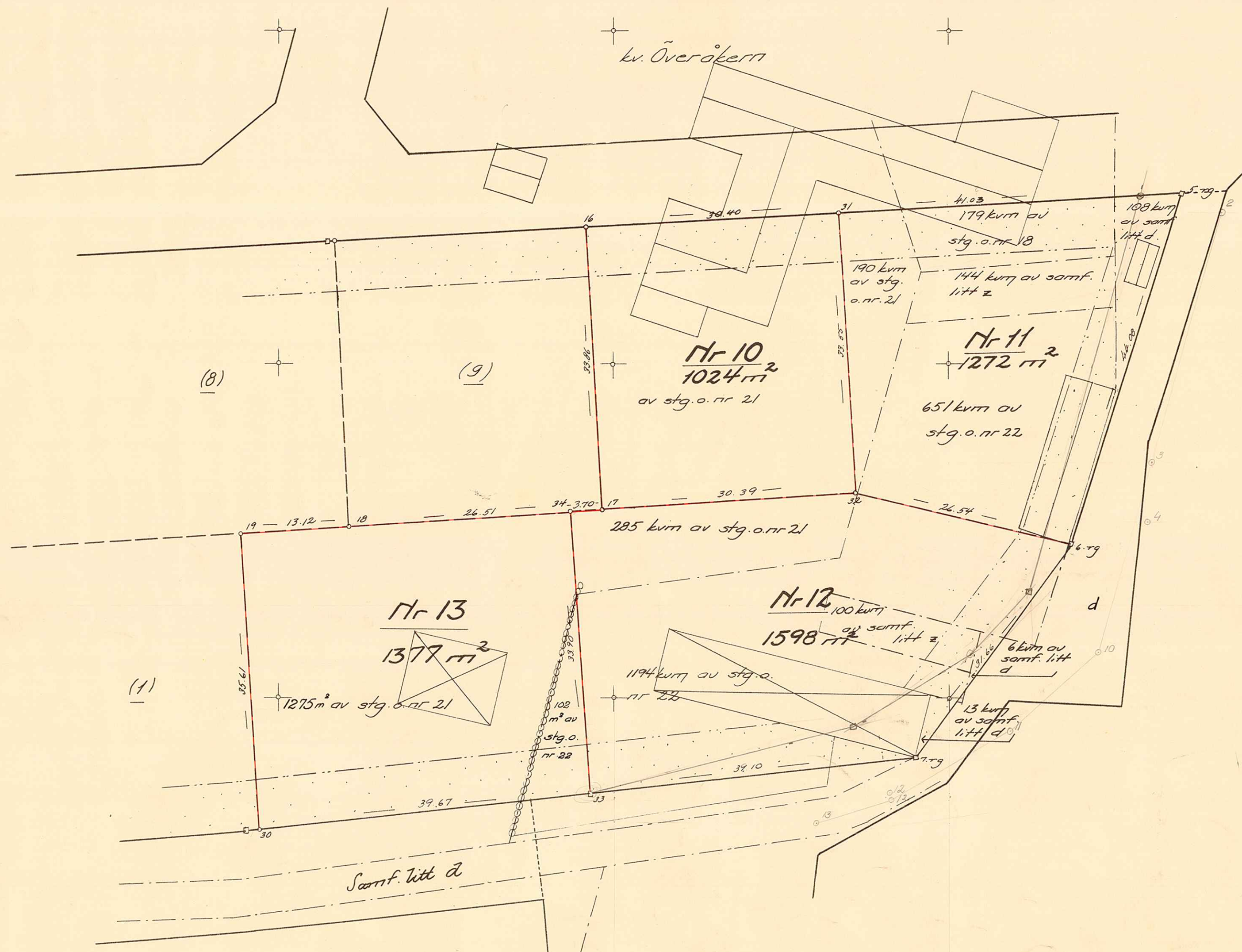
Punkt	Mark	x	y
5	rg	80240.43	-4172.02
6	"	218.40	4185.30
7	"	192.84	4203.99
17	"	222.60	4241.42
18	"	220.59	4271.56
19	"	219.72	4284.65
30	"	104.19	4292.38
31	"	258.12	4212.99
32	"	224.62	4211.10
33	"	188.54	4242.55
34	"	222.36	-4245.11

Beteckningar

- kvartersgräns
- - - fastighetsgräns
- tomtgräns
- område, som icke får bebyggas

Tillhör byggnadsnämndens beslut den 24.8.1960, § 362, betygar:

Byggnadsnämnden
Byggnadsnämndens ordf.



Karta

över förslag till tomtindelning av del av

kv. Tegen

inom Backen, Umeå socker, Västerbottens län, upprättad år 1960 av:

Lars Björkman / Bert Forsman
distriktslantmätare

Skala 1:400

Dnr B 7/60

