

Karta

rörande förslag till tomtindelning av del av

Kv. ÅKULLA

inom Backens samhälle

i Umeå socken, Västerbottens län;

Upprättad år 1962 av:

Einar Björkgrén

Distriktslantmätare, Lantmätare

B 67/59

AC 1

Tillhör byggnadsnämndens beslut den

28.3.1962

§ 153

betygar:

Einar Björkgrén
byggnadsnämndens ordförande



Beteckningar

- Kvarteregräns
- - - - - Tomtgräns
- · - · - Fastighetsgräns
- Område som ej får bebyggas

Koordinatförteckning

Pkt	Mark	x	y
1	rg	80260.66	-4160.61
2	rg	258.16	167.26
3	rg	228.17	175.64
4	rm	221.10	176.11
5	rg	217.08	142.27
6	rm	238.65	128.28
7	rm	245.91	137.77

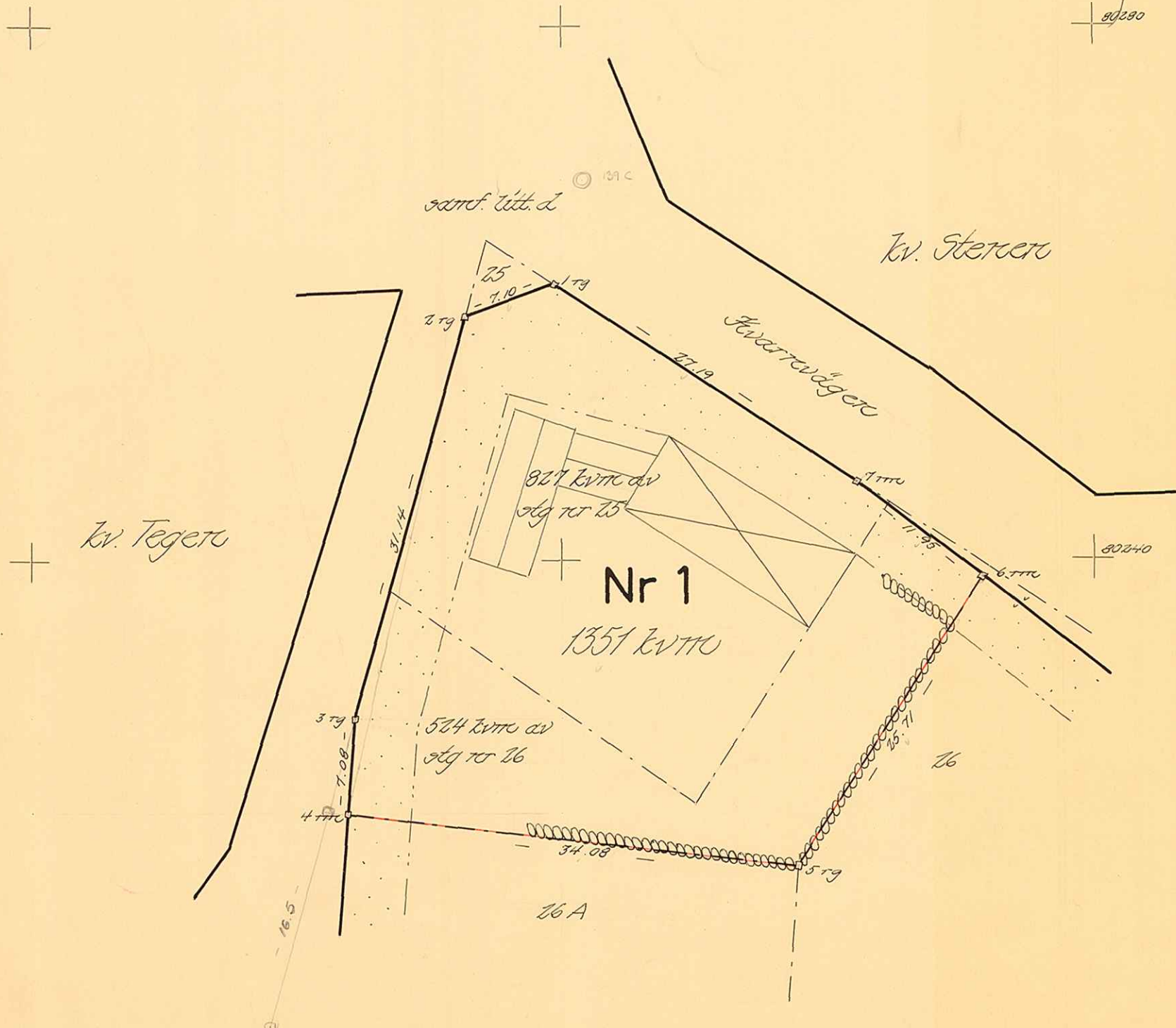


År 1962 den 17 juli fastställdes Å denna karta angivna tomtindelning, vilket beslut jämlikt 150 § 3 st. byggnadslagen vunnit laga kraft; betygar Umeå i landskansliet som ovan.

St. kr. 1:--

På tjänstens vägnar:

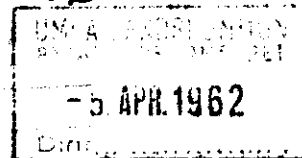
Harald Johansson



Åkulla 1 (B)

IV 63 49 62

APR 1962



BESKRIVNING

del av/
till tomtindelning av kvarteret

Å K U L L A inom Backens samhälle, Umeå socken, Västerbottens län.

Förutsättningar, motiv m. m.

Till grund för tomtindelningen ligger för sydöstra delen av Grisbackaområdet den 20 juli 1956 fastställd stadsplan.

Kvarteret har tidigare icke tomtindelats.

Kvarteret är avsett att bebyggas med bostadsfastigheter. Närmare detaljer om hushöjd m m återfinnas i stadsplanebestämmelserna.

Nedanstående fastigheter och sakägare beröras av tomtindelningsförslaget (hämtade ur lagfartsböckerna)

Fastighet	Ägare	Adress
stg nr 24	Edvard Nikanor Åberg ✓	V:a Åkulla, Grubbe
" " 25	Bengt Lidström ✓	Grisbacka, Grubbe
" " 26	Axel Lundberg ✓	Kvarnvägen, Grubbe
" " 26 A	Lars Kjellin ✓	Grubbe

Tillhör länsstyrelsens i Västerbottens län beslut den 17 / 7 1962. Umeå i landskansliet som ovan.

På tjänstens vägnar:

Kaj Johansson

Genom den föreslagna tomtindelningen indelas kvarteret i tomter, vilka beskrivas sålunda:

Tomt nr	Tomten angränsar			I tomten ingår		Tomtens areal m ²
	tomt, gata, plats e. d.	mellan gräns-punkterna	med längd m	fastighet, fastighetsdel eller tomtområde	areal m ²	
1	2	3	4	5	6	7
1	Norr: gatuhörn	2-1	7.10,	Av stg nr 25	827.	
	Nordöst: Kvarnvägen	1-7	27.19,	" " " 26	524.	
	Nordöst: Kvarnvägen	7-6	11.95,			
	Sydöst: ej tomtind. mark	6-5	25.71,			
	Söder: ej tomtind. mark	5-4	34.08,			
	Väster: gata	4-3	7.08.			
	Väster: gata	3-2	31.14.			1351.
<p>Umeå den 22 mars 1962</p> <p><i>Åke Björkqvist</i> distriktslantmätare</p>						
<p>Tillhör byggnadsnämndens beslut den 28.3.1962, § 153, betygar:</p> <p><i>Edvin Lundmark</i> byggnadsnämndens ordförande</p>						