

# Karta

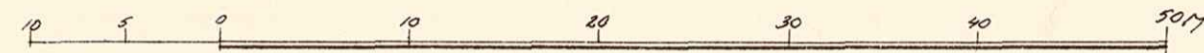
rörande förslag till tomtindelning av

## kv. KORPEN

inom Backens samhälle, Umeå landskommun  
Västerbottens län  
upprättad år 1964 av:

*Erik Björnsen* / Bert Forsman  
distriktslantmätare

Skala 1:400



Tillhör byggnadsnämndens beslut  
den 30.12.1964, 26.2.1965 § 850, 145, betygat

*Nil Örnberg*  
byggnadsnämndens ordf.  
Stadsingenjör

Ar 1965 den 30 mars fastställes i  
denna karta angiven tomtindelning, vilket består  
jämligt 150 § 3 st. byggnadslagen vunnit laga kraft.  
betygat Umeå i landskansliet som ovan.

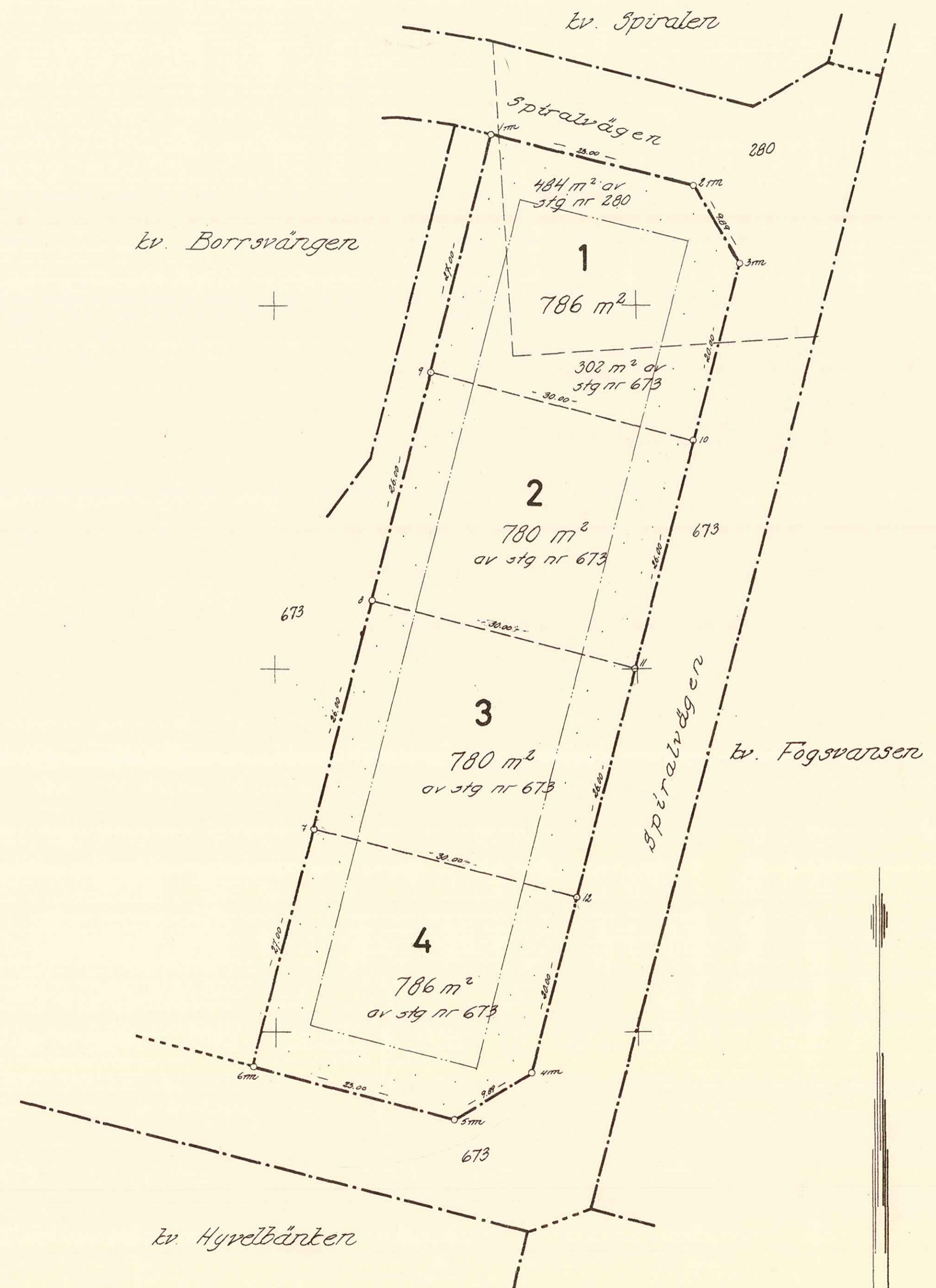
På tjänstens vägnar:  
*A. Örnberg*

### Koordinatförtäckning

Pkt	Höjd	x	y
1	rm	80.810.95	5775.03
2	"	813.15	5753.57
3	"	804.61	5748.56
4	"	715.59	5771.76
5	"	710.38	5780.30
6	"	716.38	5802.56
7	"	742.57	5795.75
8	"	767.67	5789.19
9	"	792.83	5782.64
10	"	785.26	5753.60
11	"	760.10	5760.16
12	"	734.94	5766.72

### Beleckningar

- · — · — Kvarteregräns ej sammanfallande med fastighetsgräns
- - - - - Parkgräns
- - - - - Tomtgräns
- - - - - Fastighetsgräns
- Hark som ej får bebyggas



Dnr B 33/64

U	73	49	65
Ink 18. MÅS. 1965			
Landskansliet i Umeå			

# BESKRIVNING

till tomtindelning av kvarteret KORPEN i Backens samhälle, Umeå socken, Västerbottens län.

## Förutsättningar, motiv m. m.

Till grund för tomtindelningen ligger en den 17/4 1964 fastställd stadsplan.

Kvarteret har tidigare icke varit tomtindelad.

Kvarteret är avsett för bostadsändamål. Närmare detaljer om hushöjd m.m. återfinnas i stadsplanebestämmelserna.

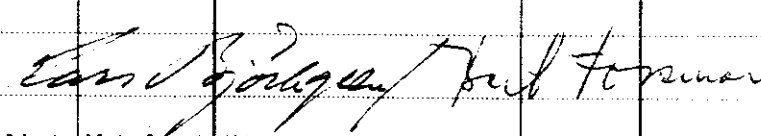
Nedanstående fastigheter och sakägare berörs av tomtindelningsförslaget (hämtade ur lagfartsböckerna).

Fastighet	Ägare	Adress
stg. 673.	Umeå landskommun	Umeå 5
" 280.	Nils Sigvard Fransson	Box 5044, Västerhiske

Filior byggnadsnämndens beslut av den 30.12.1964 § 850, 26.2.1965 § 145.  
Betygar på tjänstens vägnar:

18/3-65 Lark  
24/3-65 Olsson

Genom den föreslagna tomtindelningen indelas kvarteret i tomter, vilka beskrivas sålunda:

Tomt nr	Tomten angränsar			I tomten ingår		Tomtens areal m <sup>2</sup>
	tomt, gata, plats e. d.	mellan gräns-punkterna	med längd m	fastighet, fastighetsdel eller tomtområde	areal m <sup>2</sup>	
1	2	3	4	5	6	7
1	Norr: Spiralvägen	1-2	23.00	Av stg. 280	484	√ 786
	Nordöst: gatuhörn	2-3	9.89	" " 673	302	
	Öster: Spiralvägen	3-10	20.00			
	Söder: tomt nr 2	10-9	30.00			
	Väster: parkmark	9-1	27.00			
2	Norr: tomt nr 1	9-10	30.00	Av stg. 673	780	√ 780
	Öster: Spiralvägen	10-11	26.00			
	Söder: tomt nr 3	11-8	30.00			
	Väster: parkmark	8-9	26.00			
3	Norr: tomt nr 2	8-11	30.00	Av stg. 673		√ 780
	Öster: Spiralvägen	11-12	26.00			
	Söder: tomt nr 4	12-7	30.00			
	Väster: parkmark	7-8	26.00			
4	Norr: tomt nr 3	7-12	30.00	Av stg. 673		√ 786
	Öster: Spiralvägen	12-4	20.00			
	Sydöst: gatuhörn	4-5	9.89			
	Söder: Spiralvägen	5-6	23.00			
	Väster: parkmark	6-7	27.00			
Umeå den 29/12 1964						
 distriktslantmätare						



LÄNSARKITEKTEN

I VÄSTERBOTTENS LÄN

DNR 317 DEN 18/3 1965

Utdrag ur protokoll fört vid sammanträde

med byggnadsnämnden i Umeå landskommun,

onsdagen den 30 december 1964.

Sammanträdet påbörjades kl. 14<sup>00</sup>

och avslutades kl. 17<sup>00</sup>.

Närvarande:

Beslutande: Ordf. Edvin Lundmark  
Birger Persson  
Gunnar Lindén  
Nils Sandström (sekr.)  
Oliver Carlsson  
Arthur Åberg  
Dan Sandström

Ej beslutande: Ing. Anders Svanberg  
Stadsark. Torkel Sjöström  
Brandch. L.M. Eliasson  
Lantm. Olle Bobrink  
Ark. Tage Hörnqvist under §§ 839-841.  
§ 839.

Till att jämte ordföranden justera dagens protokoll valdes Birger Persson.

Protokolljusteringen utsattes att äga rum måndagen den 11/1 1965 kl. 17<sup>00</sup>.

=====  
=====

§ 850.

Ti Korpen (B)

Förelåg ett av distriktslantmätaren upprättat förslag till tomtindelning för kvarteret Korpen i Backens samhälle, enligt vilket kvarteret skulle komma att indelas i 4 tomter.

Beslut: Att på författningsenligt sätt låta utställa förslaget.

=====  
=====

Justeras:

Vid protokollet:

G. Edvin Lundmark

Nils Sandström

Birger Persson

Justeringen har tillkännagivits genom anslag den 30.1.1965.

Datum för anslagets nedtagande den 22.2.1965.

Rätt utdraget intyga:

*G. Edvin Lundmark*.....

*Oliver Carlsson*.....

Utdrag ur protokoll fört vid sammanträde  
med byggnadsnämnden i Umeå stad den 26  
februari 1965.

Närvarande:

Beslutande: ledamöterna

Aage Nilsson, ordförande  
Oliver Carlsson, v, ordf.  
Walter Andersson  
Folke Back  
Georg Linghede  
Bengt Persson  
Birger Persson  
Sture Utterström  
Arthur Åberg

Ej beslutande: suppleanterna

Bengt Andersson  
Bertil Lind  
Bengt Mannberg  
Holger Morén  
Henrik Åkerberg

=====  
§ 145.

Ti kv. Korpen  
(B).

Stadsingenjören Nils Orring företedde ett av distriktslantmätare  
Lars Björkgren år 1964 upprättat förslag till tomtindelning för  
kvarteret Korpen i Backens samhälle, enligt vilket kvartetet skulle  
komma att indelas i 4 st. tomter.

Under utställningstiden har icke inkommit några anmärkningskrivelser  
och förslaget har godkänts av drätselkammarens a.u.

Byggnadsnämnden beslöt antaga förslaget och hos länsstyrelsen an-  
hålla om dess fastställelse.

Utan avgift

=====  
Justerat: Aage Nilsson

Georg Linghede

Som ovan  
På byggnadsnämndens vägnar:  
Nils Sandström  
/Nils Sandström/

Rätt utdraget betygar:  
I tjänsten

*Ol. Carlsson*

Länsstyrelsen



Förslag till ändring och utvidgning av  
stadsplan för S Ö R Å K E R N,  
inom Backens samhälle,  
i Umeå landskommun,  
Västerbottens län.

Stadsplanebestämmelser.

§ 1.

STADSPLANEOMRÅDETS ANVÄNDNING

Mom. 1. Byggnadskvarter.

- a) Med A betecknat område får användas endast för allmänt ändamål.
- b) Med B betecknat område får användas endast för bostadsändamål.
- c) Med H betecknat område får användas endast för handelsändamål.
- d) Med G betecknat område får användas endast för garage- och parkeringsändamål.

Mom. 2. Specialområden.

- a) Med Tp betecknat område får användas endast för fordonsparkering.
- b) Med Es betecknat område får användas endast för transformatorstation och därmed samhörigt ändamål.

§ 2.

MARK SOM ICKE ELLER I ENDAST MINDRE OMFATTNING FÅR BEBYGGAS

Mom. 1. Med punktprickning betecknad mark får icke bebyggas.

Mom. 2. Med korsprickning betecknad mark får bebyggas endast med garage.

§ 3.

SÄRSKILDA FÖRESKRIFTER ANGÅENDE OMRÅDEN FÖR LEDNINGAR

Å med u betecknad mark få icke vidtagas anordningar som



hindra framdragande eller underhåll av underjordiska allmänna ledningar.

#### § 4.

##### BYGGNADS LÄGE

Å med F betecknat område skall med bostadshus sammanbyggd garagebyggnad placeras minst 3 meter från gräns mot granntomt. Byggnadsnämnden äger dock medgiva undantag, om det finnes påkallat av särskilda skäl samt kan ske utan men för granne eller fara för sundhet, brandsäkerhet eller trafiksäkerhet och utan att ett lämpligt bebyggande av området försvåras. Kan åtgärden inverka på förhållanden på angränsande tomt, skall dess ägare höras i saken.

#### § 5.

##### BYGGNADSSÄTT

- Mom. 1. Å med S betecknat område skall byggnad uppföras i gräns mot granntomt där sådan gräns förekommer inom området.
- Mom. 2. Med Sr betecknat område får bebyggas endast med radhus.
- Mom. 3. Med Sk betecknat område får bebyggas endast med sammanbyggda hus (kedjehus). Byggnadsnämnden må dock efter stadsarkitektens tillstyrkan, medgiva att området får användas för byggnader som uppföras fristående.
- Mom. 4. Med Ö betecknat område får bebyggas endast med hus som uppföras fristående. Dock få huvudbyggnader två och två sammanbyggas i gemensam tomtgräns.
- Mom. 5. Med F betecknat område får bebyggas endast med hus som uppföras fristående.

#### § 6.

##### ANTAL BYGGNADER OCH BYGGNADSYTA Å TOMT

- Mom. 1. Å tomt som omfattar med Ö, F eller Sk betecknat område får endast en huvudbyggnad jämte erforderliga gårdsbyggnader uppföras.
- Mom. 2. Å tomt som omfattar med F betecknat område får huvudbyggnad icke upptaga större areal än 150 m<sup>2</sup> samt uthus

eller andra gårdsbyggnader icke större sammanlagd areal än  $40 \text{ m}^2$ .

Mom. 3. Å tomt som omfattar med Ö betecknat område får huvudbyggnad icke upptaga större areal än  $250 \text{ m}^2$  samt uthus eller andra gårdsbyggnader icke större sammanlagd areal än  $100 \text{ m}^2$ . Av tomt får dock högst en femtedel bebyggas.

Mom. 4. Å med 70 eller 90 betecknat område får varje tomt bebyggas med respektive högst 70 och 90 % av dess byggnadstillåtna yta.

Mom. 5. Utnyttjas Å med Sk betecknat område får fristående hus, får huvudbyggnad icke upptaga större areal än  $150 \text{ m}^2$  samt uthus eller andra gårdsbyggnader icke större sammanlagd areal än  $40 \text{ m}^2$ .

#### § 7.

##### VÅNINGSAANTAL

Mom. 1. Å med I eller II betecknat område får byggnad uppföras med respektive högst en och två våningar.

Mom. 2. Å med n betecknat område får vind icke inredas utöver angivet våningsantal.

#### § 8.

##### BYGGNADS HÖJD

Mom. 1. Å med I eller II betecknat område får byggnad icke uppföras till större höjd än respektive 4,2 och 7,2 meter.

Mom. 2. Å med G betecknat område får byggnad icke uppföras till större höjd än 2,6 meter.

Mom. 3. Å med korsprickning respektive med Ö, F och Sk betecknat område, får garage- eller uthusbyggnad icke uppföras till större höjd än 2,6 meter.

#### § 9.

##### TAKLUTNING

Å med BSIIIn, BIIIn, BÖIIIn och HIIIn betecknat område, får tak givas en lutning mot horisontalplanet av högst  $30^\circ$ .

§ 10.

ANTAL LÄGENHETER

Mom. 1. Å med F eller Sk betecknat område får huvudbyggnad icke inrymma flera än två bostadslägenheter.

Mom. 2. Å med Ö, F eller Sk betecknat område får gårdsbyggnad icke inredas för bostad.

§ 11.

FÖRBUD MOT IN- OCH UTFART

Över gränslinje, som betecknats med punkter, får med hänsyn till trafiksäkerheten in- eller utfart icke ske. Där punkterad linje utgör områdesgräns skall fastighet förses med stängsel, vari ej får anordnas öppning, som medgiver utfart eller annan utgång mot gata eller allmän plats.

§ 12.

ÖVERGÅNGSBESTÄMMELSER

Å tomt får nybyggnad eller till nybyggnad hänförlig åtgärd icke vidtagas så länge åtomten befintlig bebyggelse ej överensstämmer med stadsplanen. Nybyggnad får dock företagas därest den befintliga bebyggelsen prövas ej förhindra ett ändamålsenligt bebyggande av kvarteret eller vålla olägenheter med hänsyn till sundhet, brandsäkerhet och trevnad.

Teg den 10 april 1963

Åke Lundberg  
Åke Lundberg  
Arkitekt SAR

Tage Hörnqvist  
Tage Hörnqvist

Tillhör kommunalfullmäktiges

beslut den 4.11.1963, § 178

betygar:

Holmfrid Nordström  
Holmfrid Nordström  
ordförande

Tillhör länsstyrelsen i Västerbot-  
tens län beslut den 17/4 1964. Umeå  
i landskansliet som ovan.

På tjänstens vägnar:

Bergman

### K u n g ö r e l s e

Jämlikt 34 § Byggnadsstadgan meddelas härmed att förslag till tomtindelning inom kvarteret Korpen i Backen inom Umeå stad upprättats, och finnes tillgängligt för granskning å stadsingenjörskontoret, Thulehuset, fr.o.m. den 25 jan. t.o.m. den 16 febr. 1965, måndag - fredag kl. 8<sup>30</sup> - 12<sup>00</sup>, 13<sup>00</sup> - 17<sup>00</sup>, lördag kl. 8<sup>30</sup> - 12<sup>00</sup>.

Anmärkingar mot förslaget skall ställas till Byggnadsnämnden och ingivas dit senast den 16 februari 1965.

Efter denna dag kommer nämnden att företaga ärendet till avgörande.

Umeå den 21 januari 1965

Byggnadsnämnden



KORPEN

Kvitto på inlämnade ass eller rek

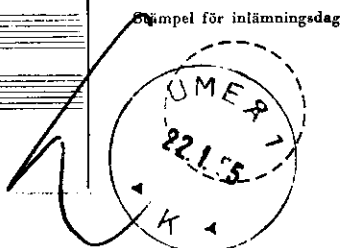
Ifylles av korrespondenten			Ifylles av postfunktionären				
Adressat och adresspostanstalt	Assbelopp <sup>1</sup>		Särskilda anteckningar (pf, x, flyg, mb m. m.) <sup>2</sup>	Inlämnings- nr	Vikt (för pak) kg	Postavgift	
	kr	öre				kr	öre
1 Umeå landskommun, Umeå 5 ✓				66707		1	40
2 Nils Sigvard Fransson, Västerhiske ✓				10		1	40
3							
4							
5							
6							
7							
8							
9							
10							
11							
12							
13							
14							
15							
16							
17							
18							
19							
20							
21							
22							
23							
24							
25							

Förvara detta inlämningskvitto till dess visshet vunnits, att försändelserna kommit vederbörande adressater tillhanda. Vid reklamation skall inlämningskvittot företes.

Ersättning för ett inrikes rek, som förkommit eller skadats, kan i intet fall utgå med högre belopp än 50 kronor. I fråga om ersättning för försändelse till utlandet gälla särskilda föreskrifter.

Uppllysning om sätt och tid för framställning om ersättning meddelas av postanstalterna.

Antal ass \_\_\_\_\_  
 Antal rek 2  
 Sign. \_\_\_\_\_



<sup>1</sup> Om assbelopp ej angivits, är försändelsen rekommenderad.  
<sup>2</sup> Pf = postförskott, x = expressutdelning, flyg = flygbefordran mot tilläggsavgift, mb = mottagningsbevis.  
 För postförskott anges även postförskottsbeloppet med siffror.  
 BI 302 (Juni 58)



**Stadskansliet**  
UMEÅ

Utdrag ur protokoll, hållet vid sammanträde med drätselkammarens arbetsutskott i Umeå den 11 januari 1965.

---

§ 138.

Stadsingenjörskontoret hade för yttrande översänt förslag till tomtindelning för kvarteret Korpen i Backen.

Till grund för tomtindelningen ligger en den 17 april 1964 fastställd stadsplan.

Enligt distriktslantmätarens den 29 december 1964 dagtecknade beskrivning skall nedanstående tomter med angiven areal bildas, nämligen

nr. 1	786 kvm.
2	780 "
3	780 "
4	786 "

Arbetsutskottet har intet att erinra mot föreliggande tomtindelningsförslag för kvarteret Korpen i Backen.

---

Som ovan.

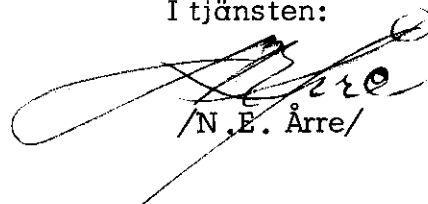
Vid protokollet:

N.E. Årre.

Justerat:

Gunnar Aspegren.

Rätt utdraget betygar  
I tjänsten:



/N.E. Årre/