

Karta

rörande förslag till tomtindelning av

kv. BORRSVÄNGEN

inom Backens samhälle, Umeå landkommun

Västerbottens län

upprättad år 1964 av

Karl Björngren / Bert Forsman
distriktslantmätare

Skala 1:400



Tillhör byggnadsnämndens beslut
den 12.2.1965 § 77 betygar:

Mikl Östberg
Byggnadsnämndens ordf.
Stadsingenjör

Beteckningar

- Kvarteregräns, sammanfallande med fastighetsgräns
- - - - - ej - - - - -
- Parkmark
- Tomtgräns
- Fastighetsgräns
- Mark som ej får bebyggas

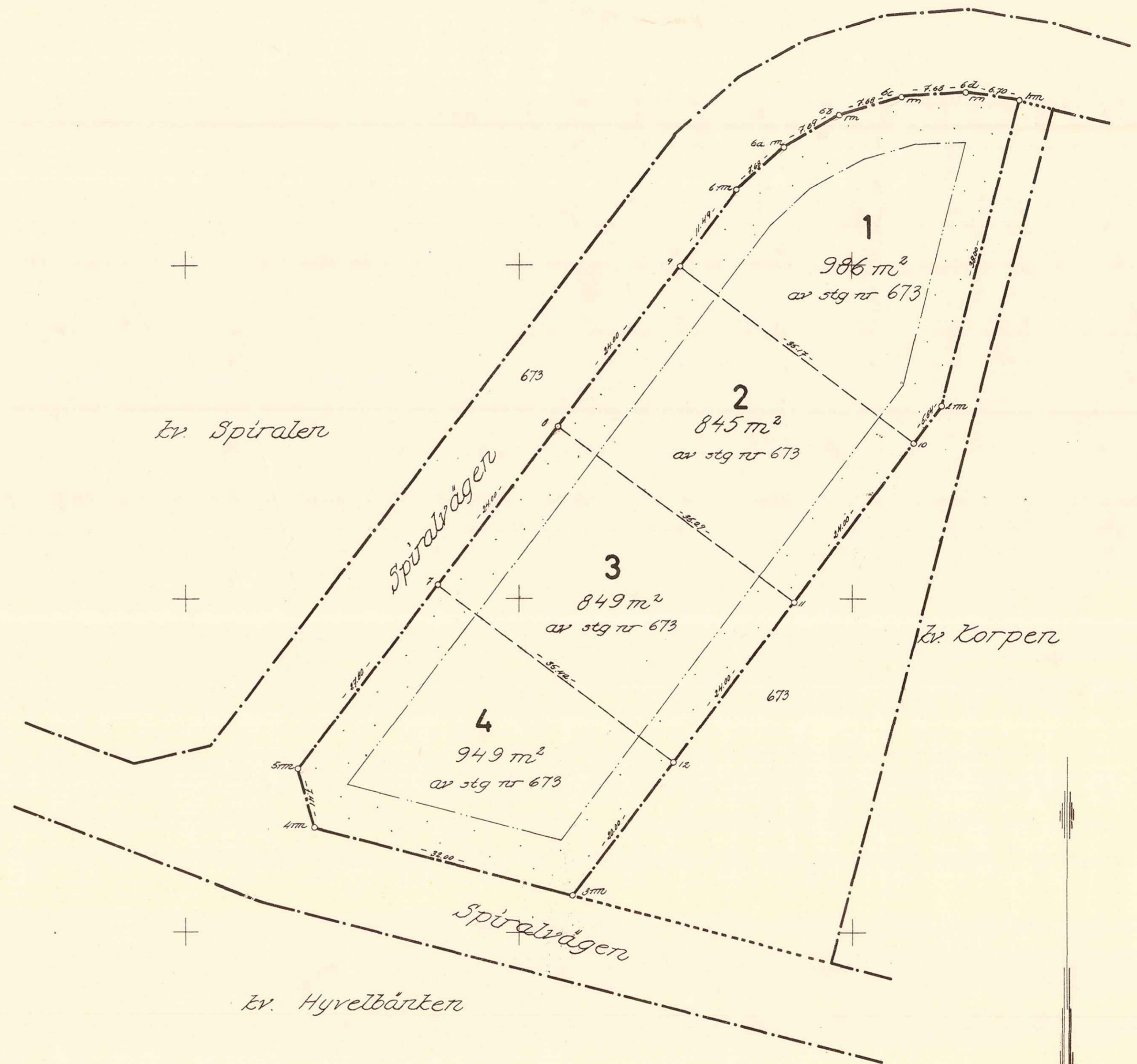
Koordinatförteckning

PL	Mark	x	y
1	rm	80 819.96	-5 779.70
2	"	783.19	5 789.28
3	"	724.45	5 833.52
4	"	732.52	5 864.49
5	"	739.62	5 866.62
6	"	809.07	5 813.74
6a	"	814.22	5 808.04
6b	"	818.01	5 801.35
6c	"	820.24	5 794.00
6d	"	820.82	5 786.34
7	"	761.74	5 849.78
8	"	780.83	5 835.24
9	"	799.93	5 820.70
10	"	778.77	5 792.61
11	"	759.60	5 807.05
12	"	740.42	-5 821.49

Ar 19.65 den 23 mars fastställdes å
samma karta angivna tomtindelning, vilket beslut
jämlikt 150 § 3 st. byggnadslagen vunnit laga kraft;
betygar Umeå i landskansliet som ovan.

På länstens vägnar:

[Signature]



B 32/64

43	35	65
Ink 17 MAR. 1965		
Landskansliet i Umeå		

BESKRIVNING

till tomtindelning av kvarteret **BORRSVÄNGEN** i Backens samhälle, Umeå socken, Västerbottens län.

Förutsättningar, motiv m. m.

Till grund för tomtindelningen ligger den 17/4 1964 fastställd stadsplan.

Kvarteret har tidigare icke varit tomtindelad.

Kvarteret är avsett för bostadsändamål. Närmare detaljer om hushöjd m.m. återfinnas i stadsplanebestämmelserna.

Nedanstående fastigheter och sakägare beröras av tomtindelningsförslaget (hämtade ur lagfartsböckerna).

Fastighet	Ägare	Adress
stg. 673	Umeå landskommun	Umeå 5

Tillhör byggnadsnämndens beslut av den 12.2.1965 § 77

Betygar på tjänstens vägnar:

Nils Östberg

Tillhör länsstyrelsens i Västerbottens län beslut den 23/3 1965. Umeå i landskansliet som ovan.

På tjänstens vägnar:

[Signature]

Genom den föreslagna tomtindelningen indelas kvarteret i tomter, vilka beskrivas sålunda:

Tomt nr	Tomten angränsar			I tomten ingår		Tomtens areal m ²
	tomt, gata, plats e. d.	mellan gräns-punkterna	med längd m	fastighet, fastighetsdel eller tomtområde	areal m ²	
1	2	3	4	5	6	7
1	Norr: Spiralvägen	6d-1	6.70	Av stg. 673	986	
	Öster: parkmark	1-2	38.00			
	Öster: parkmark	2-10	5.54			
	Söder: tomt nr 2	10-9	35.17			
	Väster: Spiralvägen	9-6	11.49			
	Nordväst: Spiralvägen	6-6a	7.68			
	" "	6a-6b	7.69			
	" "	6b-6c	7.68			
	" "	6c-6d	7.68			√986
2	Norr: tomt nr 1	9-10	35.17	Av stg. 673	845	
	Öster: parkmark	10-11	24.00			
	Söder: tomt nr 3	11-8	35.29			
	Väster: Spiralvägen	8-9	24.00			√845
3	Norr: tomt nr 2	8-11	35.29	Av stg. 673	849	
	Öster: parkmark	11-12	24.00			
	Söder: tomt nr 4	12-7	35.42			
	Väster: Spiralvägen	7-8	24.00			√849
4	Norr: tomt nr 3	7-12	35.42	Av stg. 673	949	
	Öster: parkmark	12-3	20.00			
	Söder: Spiralvägen	3-4	32.00			
	Sydväst: gatuhörn	4-5	7.41			
	Väster: Spiralvägen	5-7	27.80			√949

cut

Umeå den 29 dec. 1964

Evan Björkman *ford forman*

-7-
LANSARKITEKTEN
I VÄSTERBOTTENS LÄN
DNR G 294 DEN 17/3 1965

17. MARS 1965			
Länskansliet i Umeå			

1965 den 12 februari.

Utdrag ur protokoll fört vid sammanträde
med byggnadsnämnden i Umeå stad den 12
februari 1965.

Närvarande:

Beslutande: ledamöterna

Aage Nilsson, ordförande
Oliver Carlsson, v.ordf.
Walter Andersson
Folke Back
Georg Lingshede
Bengt Persson
Birger Persson
Sture Utterström
Holger Morén

suppleanten

Ej beslutande: suppleanterna

Bengt Andersson
Curt-Olof Holmbom
Gustav Jonsson
Bertil Lind
Bengt Mannberg

Övriga deltagande:

Hans Åkerlind, stadsarkitekt
Nils Orring, stadsingenjör
Gunnar Jonsson, bitr. stadsarkitekt
L.M. Eliasson, brandchef
Nils Sandström, sekreterare

=====
§ 77.

Ti kv. Borr-
svängen (B).

Stadsingenjören företedde ett av distriktslantmätare Lars Björkgren år
1964 upprättat förslag till tomtindelning av kvarteret Borrsvängen i
Backens samhälle, enligt vilket kvarteret skulle komma att indelas i
4 st. tomter.

Förslaget hade godkänts av berörda markägare och drätselkammarens a.u.
Byggnadsnämnden beslöt antaga förslaget och hos länsstyrelsen anhålla
om dess fastställelse.

Utan avgift.

=====
Justerat: Aage Nilsson
Bengt Persson

Som ovan

På byggnadsnämndens vägnar:

Nils Sandström
/Nils Sandström/

Länsstyrelsen.

Rätt utdraget betygar:
I tjänsten

Margareta Carlsson

Ink 17.MRS.1965			
Landskansliet i Umeå			

Förslag till ändring och utvidgning av
stadsplan för S Ö R I K E R N,
inom Backens område,
i Umeå landskommun,
Västerbottens län.

Stadsplanbestämmelser.

§ 1.

STADSPLANEOMRÅDETS ANVÄNDNING

Mom. 1. Byggnadskvarter.

- a) Med A betecknat område får användas endast för allmänt ändamål.
- b) Med B betecknat område får användas endast för bostadsändamål.
- c) Med H betecknat område får användas endast för handelsändamål.
- d) Med G betecknat område får användas endast för garage- och parkeringsändamål.

Mom. 2. Specialområden.

- a) Med Tp betecknat område får användas endast för fordonsparkering.
- b) Med Es betecknat område får användas endast för transformatorstation och därmed samhörigt ändamål.

§ 2.

MARK SOM ICKE ELLER I ENDAST MINDRE OMFATTNING FÅR BEBYGGAS

Mom. 1. Med punktprickning betecknad mark får icke bebyggas.

Mom. 2. Med korsprickning betecknad mark får bebyggas endast med garage.

§ 3.

SÄRSKILDA FÖRESKRIFTER ANGÅENDE OMRÅDEN FÖR LEDNINGAR

Å med u betecknad mark må icke vidtagas anordningar som

hindra framdragande eller underhåll av underjordiska allmänna ledningar.

§ 4.

BYGGNADS LÄGE

Å med F betecknat område skall med bostadshus sammanbyggd garagebyggnad placeras minst 3 meter från gräns mot granntomt. Byggnadsnämnden äger dock medgiva undantag, om det finnes påkallat av särskilda skäl samt kan skiljas utan men för granne eller fara för sundhet, brandsäkerhet eller trafiksäkerhet och utan att ett lämpligt bebyggande av området försvåras. Kan åtgärden inverka på förhållandena å angränsande tomt, skall dess ägare höras i saken.

§ 5.

BYGGNADSSÄTT

- Mom. 1. Å med S betecknat område skall byggnad uppföras i gräns mot granntomt där sådan gräns förekommer inom området.
- Mom. 2. Med Sr betecknat område får bebyggas endast med radhus.
- Mom. 3. Med Sk betecknat område får bebyggas endast med sammanbyggda hus (kedjehus). Byggnadsnämnden må dock efter stadsarkitektens tillstyrkan, medgiva att området får användas för byggnader som uppföras fristående.
- Mom. 4. Med Ö betecknat område får bebyggas endast med hus som uppföras fristående. Dock få huvudbyggnader två och två sammanbyggas i gemensam tomtgräns.
- Mom. 5. Med F betecknat område får bebyggas endast med hus som uppföras fristående.

§ 6.

ANTAL BYGGNADER OCH BYGGNADSYTA Å TOMT

- Mom. 1. Å tomt som omfattar med Ö, F eller Sk betecknat område får endast en huvudbyggnad jämte erforderliga gårdsbyggnader uppföras.
- Mom. 2. Å tomt som omfattar med F betecknat område får huvudbyggnad icke upptaga större areal än 150 m² samt uthus

eller andra gårdsbyggnader icke större sammanlagd areal än 40 m².

Mom. 3. Å tomt som omfattar med Ö betecknat område får huvudbyggnad icke upptaga större areal än 250 m² samt uthus eller andra gårdsbyggnader icke större sammanlagd areal än 100 m². Av tomt får dock högst en femtedel bebyggas.

Mom. 4. Å med 70 eller 90 betecknat område får varje tomt bebyggas med respektive högst 70 och 90 % av dess byggnadstillåtna yta.

Mom. 5. Utstyttjas å med Sk betecknat område får fristående hus, får huvudbyggnad icke upptaga större areal än 150 m² samt uthus eller andra gårdsbyggnader icke större sammanlagd areal än 40 m².

§ 7.

VÅNINGSAKTAL

Mom. 1. Å med I eller II betecknat område får byggnad uppföras med respektive högst en och två våningar.

Mom. 2. Å med n betecknat område får vind icke inredas utöver angivet våningsantal.

§ 8.

BYGGNADS HÖJD

Mom. 1. Å med I eller II betecknat område får byggnad icke uppföras till större höjd än respektive 4,2 och 7,2 meter.

Mom. 2. Å med G betecknat område får byggnad icke uppföras till större höjd än 2,6 meter.

Mom. 3. Å med korsprickning respektive med Ö, F och Sk betecknat område, får garage- eller uthusbyggnad icke uppföras till större höjd än 2,6 meter.

§ 9.

TAKLUTNING

Å med BSIIn, BIIIn, BÖIIIn och HIIIn betecknat område, får tak givas en lutning mot horisontalplanet av högst 30°.

§ 10.

ANTAL LÄGENHETER

- Mom. 1. Å med F eller Sk betecknat område får huvudbyggnad icke inrymma flera än två bostadslägenheter.
- Mom. 2. Å med Ö, F eller Sk betecknat område får gårdsbyggnad icke inredas för bostad.

§ 11.

FÖRBUD MOT IN- OCH UTFART

Över gränslinje, som betecknats med punkter, får med hänsyn till trafiksäkerheten in- eller utfart icke ske. Där punkterad linje utgör områdesgräns skall fastighet förses med stängsel, vari ej får anordnas öppning, som medger utfart eller annan utgång mot gata eller allmän plats.

§ 12.

ÖVERGÅNGSBESTÄMMELSER

Å tomt får nybyggnad eller till nybyggnad hänförlig åtgärd icke vidtagas så länge åtomten befintlig bebyggelse ej överrensstämmer med stadsplanen. Nybyggnad får dock företagas därest den befintliga bebyggelsen prövas ej förhindra ett ändamålsenligt bebyggande av kvarteret eller vålla olägenheter med hänsyn till sundhet, brandsäkerhet och trevnad.

Teg den 10 april 1963

Åke Lundberg
Åke Lundberg
Arkitekt SAR

Tage Hörnqvist
Tage Hörnqvist

Tillhör kommunalfullmäktiges

beslut den 4.11.1963, § 178

betygar:

Holmfrid Nordström
Holmfrid Nordström
ordförande

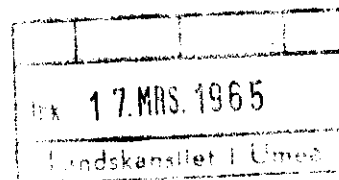
Tillhör länsstyrelsen i Västerbotens län beslut den 17/4 1964. Umeå i landskansliet som ovan.

På tjänstens vägnar:

Bergman



Stadskansliet
UMEÅ



Utdrag ur protokoll, hållet vid sammanträde med drätselkammarens arbetsutskott i Umeå den 8 februari 1965.

- - -

§ 272.

Stadsingenjörskontoret har för yttrande översänt förslag till tomtindelning för kvarteret Borrsvängen i Backen. Till grund för tomtindelningen ligger en den 17 april 1964 fastställd stadsplan. Enligt stadsingenjörskontorets skrivelse skal i nedanstående tomter med angiven areal bildas, nämligen

nr. 1	986 kvm.
2	845 "
3	849 "
4	949 " .

Arbetsutskottet har intet att erinra mot föreliggande tomtindelningsförslag för kvarteret Borrsvängen i Backen.

- - -

Som ovan.

Vid protokollet:

N.E. Årre.

Justerat:

Gunnar Aspegren.

Rätt utdraget betygar
I tjänsten:

N.E. Årre.