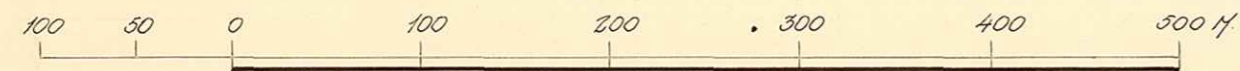


Karta
 rörande förslag till tomtindelning av del av
 kv Nejlikan

Storre Backen, Umeå socker,
 Västerbottens län;
 upprättad år 1959 av:

Ås Björkqvist
 distriktslantmätare

Skala 1:400



Koordinatsförteckning

PKt	Mark	x	y
1	rg	80607.56	-4749.25
2	rg	613.94	741.63
3	rg	610.28	700.46
8	rg	465.86	733.36
9	rg	468.00	754.35
10	rg	475.70	760.78
11		536.87	755.40
12		531.50	709.34
13		609.59	689.58
14		80464.61	-4766.27

Beteckningar

- Kvartersgränser
- Tomtgränser
- Fastighetsgränser
- Område som ej får byggas
- Område avsett för garageändamål

Förklarar byggnadsnämndens beslut
 den 13.4.1960 § 22 betygat:

Einar Lundman
 byggnadsnämndens ordf.

År 1960 den 8 april fastställdes å denna
 karta angivna tomtindelning, såvitt avser
 tomten nr 1; betygat Umeå i landskansliet
 som ovan.

På tjänstens vägnar:

Hening Sandberg
 Stpl. l.- Hening Sandberg

Dnr B 32/59

kv
 Blålockare

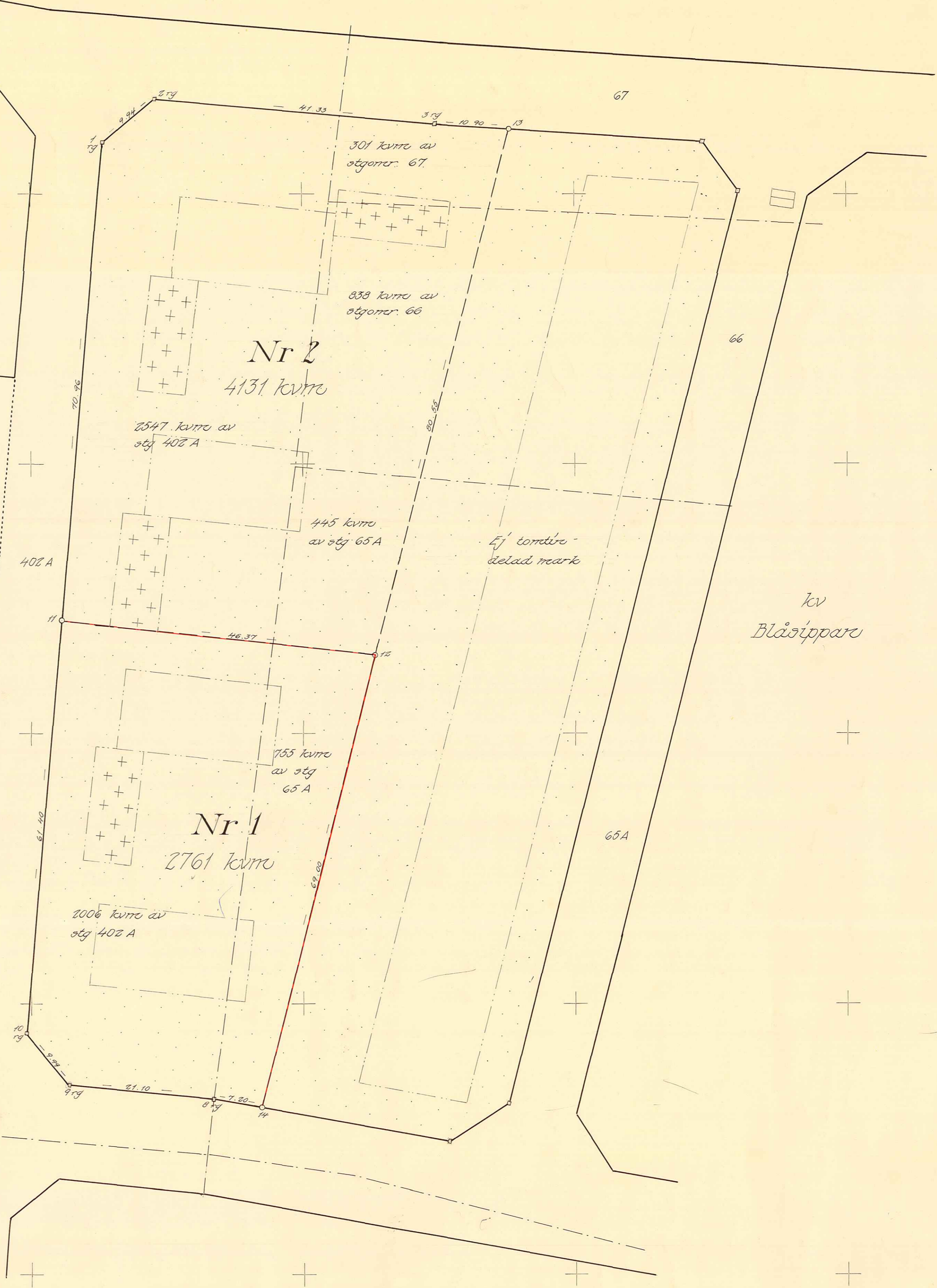
kv
 Blålockare

Nr 2
 4131 kvtr

Nr 1
 2761 kvtr

kv
 Blåsippare

kv
 Livöcar

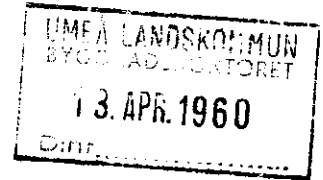


LÄNSSTYRELSEN

I

VÄSTERBOTTENS LÄN

III G3 22 60



Nr

R E S O L U T I O N

Distriktslantmätaren Lars Björkgren har år 1959 upprättat förslag till tomtindelning för del av kvarteret Nejlikan inom Backens samhälle i Umeå landskommun, enligt vilket förslaget kvartersdelen indelats i två tomter betecknade med nr 1 och 2.

Förslaget, som antagits av byggnadsnämnden såvitt avser tomten nr 1, har underställts länsstyrelsen för fastställelse.

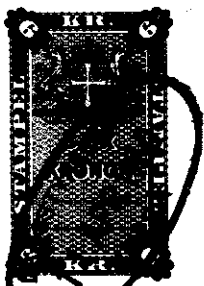
Länsarkitekten och överlantmätaren i länet ha yttrat sig i ärendet

Länsstyrelsen fastställer tomtindelningen såvitt avser tomten nr 1

Den nybildade tomten skall betecknas med nr 1 enligt vad som framgår av den till ärendet hörande kartan.

Den som är missnöjd med beslutet har att, vid talans förlust, inom en månad från denna dag däröver anföra besvär hos Konungen, vilka besvär skola ingivas eller i betalt brev insändas till Kungl. Kommunikationsdepartementet.

3086



Umeå i landskansliet den 8 april 1960

På länsstyrelsens vägnar:

[Handwritten signature]

M Colliander

[Handwritten signature]
Henning Sandberg

Stämpel
do & karta

6:-

1:- *84*
1/4.60

Byggnadsnämnden i Umeå landskommun

[Handwritten notes]

2480K-B32/1959

BESKRIVNING

för del/
till tomtindelning av kvarteret

Nejlikan inom Backen i Umeå socken.

Förutsättningar, motiv m. m.

Begränsningslinjerna för ifrågavarande del av kvarteret äro angivna å en för samhället den 30/9 1959 fastställd ändring och utvidgning av stadsplanen. Ny ändring av stadsplanen är ej ifrågasatt. Kvarteret är avsett för bostadsändamål.

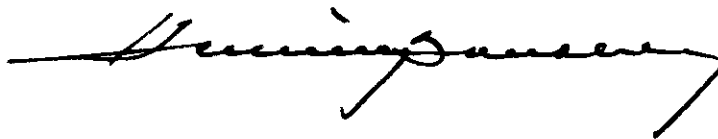
Närmare detaljer om hushöjd m.m. återfinnas i stadsplanebestämmelserna.

Nedanstående stadsägare och sakägare beröras av tomtindelningsförslaget (hämtade ur lagfartsböckerna).

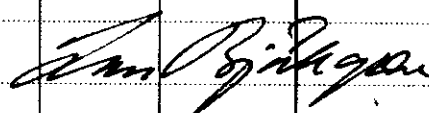
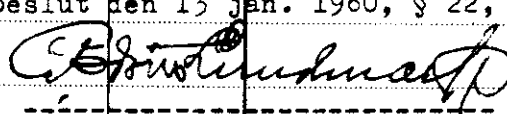
Fastighet	Ägare	Adress
stg. nr 65 A ✓	Umeå landskommun	Teg
" " 66+182+184+ 190+201+205+208+218	✓ Db efter Margareta Matilda Samuelsson	Box 2119, Grubbe
stg. nr 67+140	✓ Fanny Aurora Nilsson	" 2275, "
" " 402 A ✓	Umeå landskommun	Teg
stg. nr 65	✓ Tycko Plogner	Grubbe

Tillhör länsstyrelsens i Västerbottens
län beslut den 8/4 1960. Umeå i lands-
kansliet som ovan.

På tjänstens vägnar:



Genom den föreslagna tomtindelningen indelas kvarteret i tomter, vilka beskrivas sålunda:

Tomt nr	Tomten angränsar			I tomten ingår		Tomtens areal m ²
	tomt, gata, plats e. d.	mellan gräns-punkterna	med längd m	fastighet, fastighetsdel eller tomtområde	areal m ²	
1	2	3	4	5	6	7
2	Norr: gata	2-3	41.33	Av stg. nr 65 A	145	
	" " "	3-13	10.90	" stg.omr. nr		
	Öster: ej tomtindelad mark	13-12	80.55	66	838	
	Söder: tomt nr 2	12-11	46.37	67	301	
	Väster: gata	11-1	70.96	Av stg. nr 402 A	2547	
	Nordväst: gata	1-2	9.94			4131
1	<i>ej tomtindelad del av</i> Norr: tomt nr 1	11-12	46.37	Av stg. nr 65 A	755	
	Öster: ej tomtindelad mark	12-14	69.00	" " " 402 A	2006	
	Söder: gata	14-8	7.20			
	" "	8-9	21.10			
	Sydväst: gata	9-10	9.99			
	Väster: gata	10-11	61.40			2761
Umeå den 26 oktober 1959						
 distriktslantmätare						
Tillhör byggnadsnämndens beslut den 13 jan. 1960, § 22, betygar						
 Byggnadsnämndens ordf.						