

Koordinatforteckning

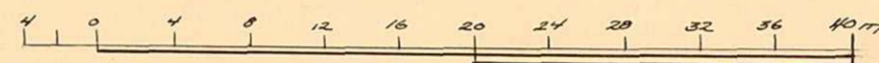
Punkt	Mark.	x	y
1	19	810 55.47	-4943.83
2	"	59.16	-4949.91
3	"	811 55.36	-4973.14
4	"	63.01	-4941.81
5	"	61.50	-4936.02
6	"	45.65	-4875.25
7	"	34.69	-4833.22
8	"	28.48	-4829.24
9	"	810 85.40	-4836.48
10	"	80.58	-4841.00
11	"	75.36	-4862.31
12	"	63.17	-4912.28
13	"	78.26	-4954.52
14	"	811 02.22	-4960.31
15	"	28.79	-4966.72
16	"	37.66	-4930.26
17	"	11.09	-4923.85
18	"	810 87.13	-4918.06
19	"	811 03.80	-4968.47
20	"	08.39	-4932.62

Karta

rörande förslag till tomtindelning av kv. Släggan

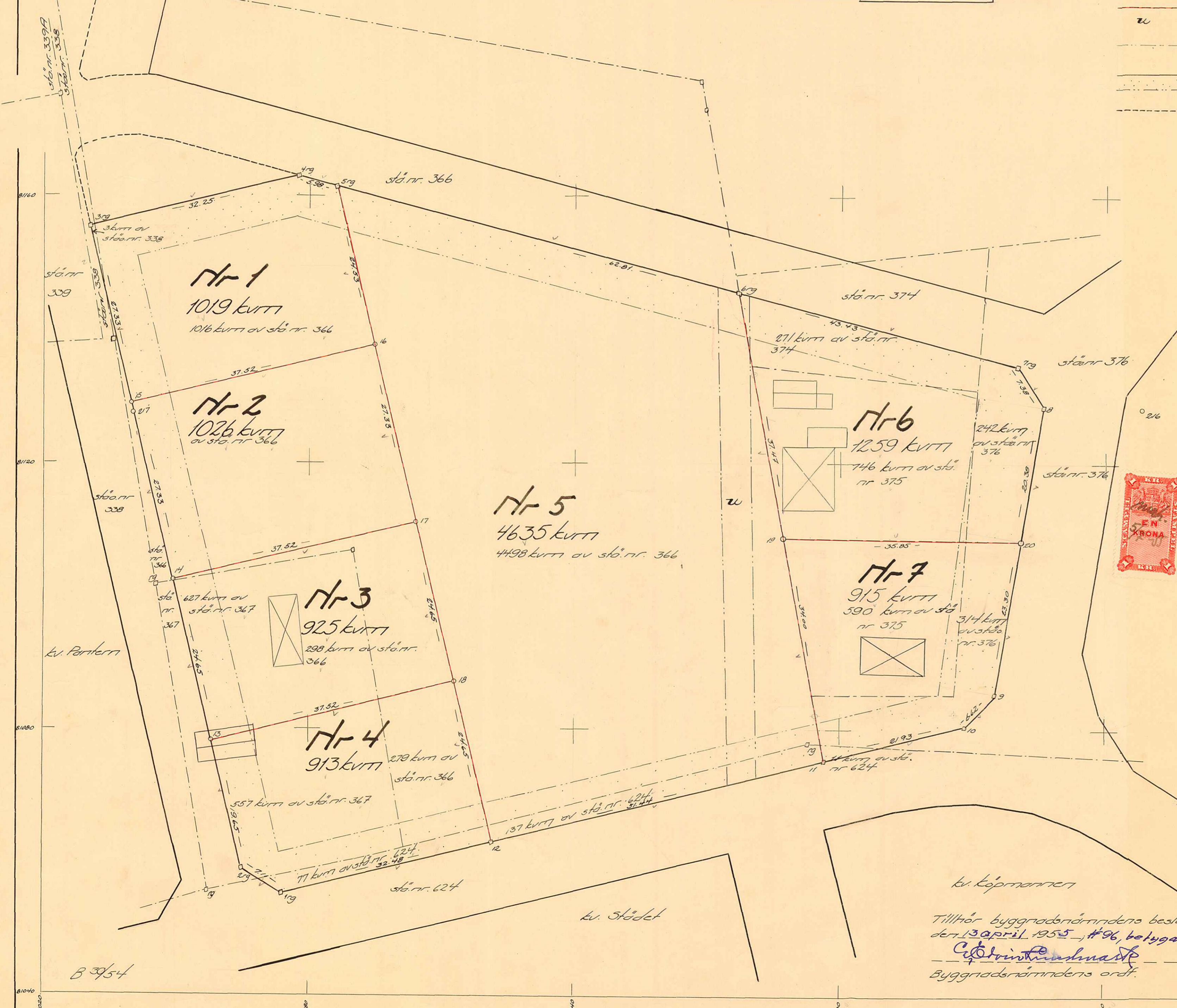
inom Bäckens municipalsamhälle
Västerbottens län,
upprättad år 1955 av:
Olof Mattsson
förmåtningsman

Skala 1:400



Beteckningar

- kvartersgräns
- - - fastighetsgräns
- - - föreslagen tomtgräns
- u mark tillgänglig för underjordiska ledningar
- - - gräns mellan olika bestämme/sectorrader
- - - område som ej får byggas
- - - gräns för allmän plats



År 1955 den 29 januari meddelades fastställelse & tomtindelning i enlighet med denna karta; betygar Umeå i landkanallet som ovan.



Stämpel kr 1:— På tjänstens vägnar:
Herman Jansson

ku Köpmannen
Tillhör byggnadsnämndens beslut den 13 april 1955, #96, betygar
C. Drinckmann
Byggnadsnämndens ordf.

III G 3-65-55.

Länsstyrelsens i Västerbot-
tens län resolution i fråga om
tomtindelning av kvarteret Släggan
i Backens municipalsamhälle; given
efter anslag
Umeå i landskansliet den 29 juni
1955.

Byggnadsnämnden i Backens municipalsamhälle har den
13 april 1955 antagit ett av lantmätare Bengt Moström år
1955 upprättat förslag till tomtindelning av kvarteret
Släggan i samhället, enligt vilket förslag ifrågavarande
kvarter indelats i sju tomter, betecknade med n:ris 1 - 7.

Tomtindelningsförslaget har därefter underställts
länsstyrelsens prövning.

Överlantmätaren i länet har yttrat sig i ärendet.

Länsstyrelsen finner skäligen fastställa ifrågavarand
tomtindelning.

Länsstyrelsen föreskriver tillika, att de genom tomt
indelningen nybildade tomterna skola betecknas med n:ris
1 - 7 i enlighet med vad som framgår av den till ärendet
hörande kartan.

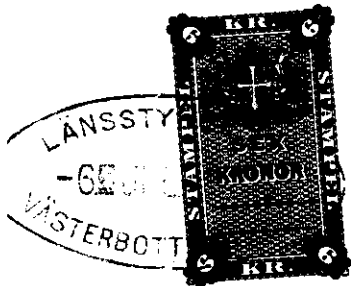
Till statsverket skall utgå granskningsavgift med
18 kronor, vilken avgift skall gäldas av byggnadsnämnden.

På länsstyrelsens vägnar:

Hjalmar Bergman
Hjalmar Bergman.

Stämpel
" å karta
Granskningsavgift

6:-Kr.
1:-" <
18:-"
25:-Kr.



BESKRIVNING

Inkom till
- 5 MAJ 1955
Landskansliet i Umeå

till tomtindelning av kvarteret Släggan
i Backens municipalsamhälle

Förutsättningar, motiv m. m.

Begränsningslinjerna för ifrågavarande kvarter äro angivna å en för en del av samhället den 5 december 1952 fastställd stadsplan. Ändring av stadsplanen i denna del har icke skett och är ej heller ifrågasatt.

Kvarteret har tidigare icke varit tomtindelad.

Kvarteret är till en del avsett att bebyggas med bostadsfastigheter i öppet byggnadssätt och till en del avsett för allmänt ändamål. Närmare detaljer om hushöjd m.m. återfinnas i stadsplanebestämmelserna.

Nedanstående fastigheter och sakägare beröras av tomtindelningsförslaget (hämtade ur lagfartsböckerna):

Fastighet	Ägare
Stadsägan nr 338+340+350 -	✓ Johan Erik Näslund
Stadsägan nr 366 -	Arne Ingemar Westermark
Stadsägan nr 367 ✓ -	Fritz Georg Nilsson
Stadsägan nr 372+376+388 -	Karl Olovssons dödsbo
Stadsägan nr 374 ✓ -	Umeå stads elverk
Stadsägan nr 375 ✓ -	Nils och Astrid Lindholm
Stadsägan nr 624 ✓ -	✓ Umeå landskommun

Genom den föreslagna tomtindelningen indelas kvarteret i sju tomter, vilka beskrivas sålunda:

Tomt nr	Tomten angränsar			I tomten ingår		Tomtens areal m ²
	tomt, gata, plats e. d.	mellan gränspunkterna	med längd m	fastighet, fastighetsdel eller område	areal m ²	
1	2	3	4	5	6	7
1	Parkområde i nordväst	3-4	32,25	Del av stadsä- gan nr 366	1016	1019
	Gatumark i nordost	4-5	5,98			
	Tomt nr 5 i öster	5-16	24,53	Del av stadsä- gomr nr 538	3	
	Tomt nr 2 i söder	16-15	37,52			
	Gatumark i väster	15-3	27,33			
2	Tomt nr 1 i norr	15-16	37,52	Del av stadsä- gan nr 366	1026	1026
	Tomt nr 5 i öster	16-17	27,33			
	Tomt nr 3 i söder	17-14	37,52			
	Gatumark i väster	14-15	27,33			
3	Tomt nr 2 i norr	14-17	37,52	Del av stadsä- gan nr 366	298	925
	Tomt nr 5 i öster	17-18	24,65			
	Tomt nr 4 i söder	18-13	37,52			
	Gatumark i väster	13-14	24,65			
4	Tomt nr 3 i norr	13-18	37,52	Del av stadsä- gan nr 366	279	913
	Tomt nr 5 i öster	18-12	24,65			
	Gatumark i söder	12-1	32,48	Del av stadsä- gan nr 367	557	
	Gatumark i sydväst	1-2	7,11			
	Gatumark i väster	2-13	19,65			
5	Gatumark i norr	5-6	62,81	Del av stadsä- gan nr 366	4498	4635
	Tomt nr 6 o 7 i öster	6-11	71,47			
	Gatumark i söder	11-12	51,44	Del av stadsä- gan nr 624	137	
	Tomt nr 1-4 i väster	12-5	101,16			

Tomt nr	Tomten angränsar			I tomten ingår		Tomtens areal m ²
	tomt, gata, plats e. d.	mellan gränspunkterna	med längd m	fastighet, fastighetsdel eller område	areal m ²	
1	2	3	4	5	6	7
6	Gatemark i norr ✓	6-7	43,43	Del av stadsägan nr 374 ✓	271 ✓	1259 ✓
	Gatemark i nordost ✓	7-8	7,38	Del av stadsägan nr 375 ✓	746 ✓	
	Gatemark i öster ✓	8-20	20,38	Del av stadsägomr nr 376 ✓	242 ✓	
	Tomt nr 7 i söder ✓	20,19	35,85			
	Tomt nr 5 i väster ✓	19-6	37,47			
7	Tomt nr 6 i norr ✓	19-20	35,85	Del av stadsägan nr 375 ✓	590 ✓	915 ✓
	Gatemark i öster ✓	20-9	23,30	Del av stadsägomr nr 376 ✓	314 ✓	
	Gatemark i sydost ✓	9-10	6,62	Del av stadsägan nr 624 ✓	11 ✓	
	Gatemark i söder ✓	10-11	21,93			
	Tomt nr 5 i väster ✓	11-19	34,00			
Summa						10692 ✓

Umeå den 7 februari 1955.

På tjänstens vägnar:

August Mesterton
lantmätare

Förestående förslag till tomtindelning godkännes och medgiva vi, att byggnadsnämnden företager ärendet till avgörande utan förfarande som sägs i 41 § 1 mom. byggnadsstadgan.

Backen den 20 februari 1955.

Boris Kuchner
.....
för Backens municipalnämnd

Johan Erik Petersen
.....
✓ för stadsägan nr 338+340+350

.....
för stadsägan nr 366

.....
för stadsägan nr 367

Hector Olsson
.....
för stadsägan nr 372+376+388
(enligt fullmakt) en av dödsfördragarna

.....
för stadsägan nr 374

.....
för stadsägan nr 375

Wilhelm Lindholm
.....
för stadsägan nr 375 ✓

Thure Jonsson
.....
för stadsägan nr 624

Kommitt. nr 115.

Tomt nr	Tomten angränsar			I tomten ingår		Tomtens areal m ²
	tomt, gata, plats e. d.	mellan gränspunkterna	med längd m	fastighet, fastighetsdel eller område	areal m ²	
1	2	3	4	5	6	7
	Tillhör byggnadsnämndens beslut den 13 april 1955 § 96, betygat: <i>E. Eriksson</i> Byggnadsnämndens ordförande.					
	Tillhör länsstyrelsens i Västerbottens län beslut den 29/6 1955. Umeå i landskansliet som ovan.					
				På tjänstens vägnar: <i>H. Gunnarsson</i>		