

Beteckningar.

- Gällande gatu- och kvartersgränso.
- - - Fastighetsgränso.
- - - Föreslaget tomtgränso.
- Orrråde, som ej får bebyggas.
- - - Gränso för allmän plats

Koordinatförteckning.

Antal	Mark	x	y
1	19	811 57.68	5045.57
2	"	53.23	4981.89
3	"	810 57.05	4958.64
4	"	8096	62.29
5	"	37.78	5046.34
6	"	41.45	22.33
7	"	44.37	4989.32
8	"	811 45.45	5043.73
9	"	810 78.07	4977.46
10	"	811 11.76	5005.39
11	"	810 70.30	39.30
12	"	811 03.99	37.43
13	"	19.54	4973.75
14	"	810 85.85	65.60

Karta

förande förslag till tomtindelning av

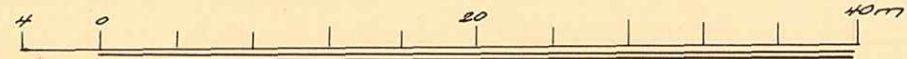
Kv. Pantern

inom Backens municipalsamhälle
i Västerbottens län,
upprättad år 1954 av:

Georg Mathsson

lantmätare

Skala 1:400



B 29/54



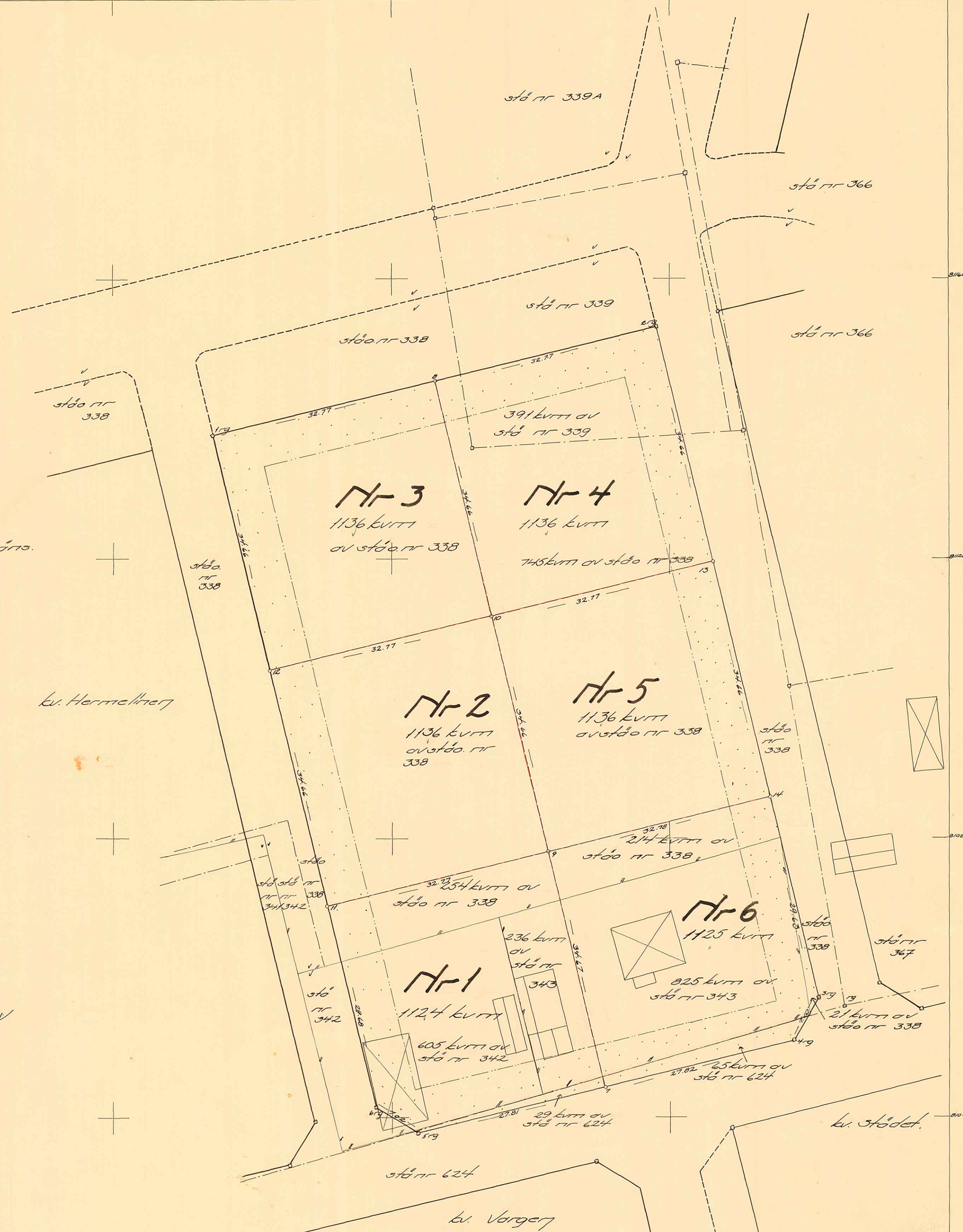
År 1954 den 19 mars meddelades fastställelse å tomtindelning i enlighet med denna karta; betygar Umeå i landskansliet som ovan.

Stämpel kr 1:— På tjänstens vägnar:

[Signature]
S. Öqvist

Tillhör byggnadsnämndens beslut den 14 jan 1955, 3-3, betygar:

[Signature]
Byggnadsnämndens ordf.



III G 3-15-55.

Länsstyrelsens i Västerbottens

län resolution i fråga om tomtindelning av kvarteret Pantern i Backens municipalsamhälle; given efter anslag Umeå i landskansliet den 19 mars 1955

Byggnadsnämnden i Backens municipalsamhälle har den 14 januari 1955 antagit ett av lantmätaren Bengt Moström år 1954 upprättat förslag till tomtindelning av kvarteret Pantern i samhället, enligt vilket förslag kvarteret indelats i sex tomter, betecknade med n:ris 1, 2, 3, 4, 5 och 6.

Tomtindelningsförslaget har därefter underställts länsstyrelsens prövning.

Överlantmätaren i länet har yttrat sig i ärendet.

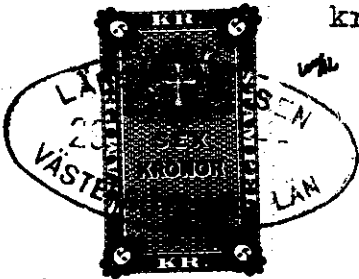
Länsstyrelsen finner skäligt fastställa ifrågavarande tomtindelning.

Länsstyrelsen föreskriver tillika, att de genom tomtindelningen bildade tomterna skola betecknas med n:ris 1 - 6 i enlighet med vad som framgår av den till ärendet hörande kartan.

Till statsverket skall utgå granskningsavgift med sexton kronor, vilken avgift skall gäldas av byggnadsnämnden.

På länsstyrelsens vägnar:

Hjalmar Bergman
Hjalmar Bergman



Stämpel	Kr.	6:-
Do å karta	"	1:- //
Granskningsavgift		16:-
Summa Kr.		23:-

III 9 3 15 55

92.3B-19-55.

Inkom till

17 FEB 1955

Landskansliet i Umeå

BESKRIVNING

till tomtindelning av kvarteret Pantern
i Backens municipalsamhälle.

Förutsättningar, motiv m. m.

Begränsningslinjerna för ifrågavarande kvarter äro angivna å en för samhället den 5 december 1952 fastställd stadsplan. Ändring av stadsplanen i denna del har icke skett och är ej heller ifrågasatt.

Kvarteret har tidigare icke varit tomtindelad.

Kvarteret är avsett att bebyggas med bostadsfastigheter i öppet byggnadssätt. Närmare detaljer om hushöjd m.m. återfinnas i stadsplanbestämmelserna.

Nedanstående fastigheter och sakägare beröras av tomtindelningsförslaget (hämtade ur lagfartsböckerna):

Fastighet	Ägare
Stadsägan nr 338+340+350	Johan Erik Näslund ✓
Stadsägan nr 339	Olov Artur Almkvist ✓
Stadsägan nr 342	Axel Mattsson ✓
Stadsägan nr 343	Knut Gustav Eriksson ✓
Stadsägan nr 624	Umeå landskommun ✓

18753

2480K-B29/1954

Genom den föreslagna tomtindelningen indelas kvarteret i sex tomter, vilka beskrivas sålunda:

Tomt nr	Tomten angränsar			I tomten ingår		Tomtens areal m ²
	tomt, gata, plats e. d.	mellan gränspunkterna	med längd m	fastighet, fastighetsdel eller område	areal m ²	
1	2	3	4	5	6	7
1	Tomt nr 2 i norr	11-9	32,77	Del av stä nr		
	Tomt nr 6 i öster	9-7	34,67	624	29	
	Gatemark i söder	7-5	27,81	Del av stä nr		
	Gatemark i sydväst	5-6	7,02	342	605	
	Gatemark i väster	6-11	29,68	Del av stä nr		
				343	236	
				Del av stä nr		
				338	254	1124
2	Tomt nr 3 i norr	12-10	32,77	Del av stä nr		
	Tomt nr 5 i öster	10-9	34,66	338	1136	
	Tomt nr 1 i söder	9-11	32,77			
	Gatemark i väster	11-12	34,66			1136
3	Gatemark i väster	12-1	34,66	Del av stä nr		
	Parkmark i norr	1-8	32,77	338	1136	
	Tomt nr 4 i öster	8-10	34,66			
	Tomt nr 2 i söder	10-12	32,77			1136
4	Parkmark i norr	8-2	32,77	Del av stä nr		
	Gatemark i öster	2-13	34,66	339	391	
	Tomt nr 5 i söder	13-10	32,77	Del av stä nr		
	Tomt nr 3 i väster	10-8	34,66	338	745	1136
5	Tomt nr 4 i norr	10-13	32,77	Del av stä nr		
	Gatemark i öster	13-14	34,66	338	1136	
	Tomt nr 6 i söder	14-9	32,78			
	Tomt nr 2 i väster	9-10	34,66			1136

Tomt nr	Tomten angränsar			I tomten ingår		Tomtens areal m ²
	tomt, gata, plats e. d.	mellan gränspunkterna	med längd m	fastighet, fastighetsdel eller område	areal m ²	
1	2	3	4	5	6	7
6	Tomt nr 5 i norr ✓	9-14	32,78 ✓	Del av stä nr		
	Gatemark i öster ✓	14-3	29,63 ✓	338 ✓	235	
	Gatemark i sydost ✓	3-4	7,10 ✓	Del av stä nr		
	Gatemark i söder ✓	4-7	27,82 ✓	343 ✓	825	
	Tomt nr 1 i väster ✓	7-9	34,67 ✓	Del av stä nr		
				624 ✓	65	1125 ✓
				Summa		6793 ✓
Umeå den 11 november 1954.						
På tjänstens vägnar:						
<i>Booq. Mastom</i> lantmätare						
Förestående förslag till tomtindelning godkännes och medgiva vi, att byggnadsnämnden företager ärendet till avgörande utan förfarande, som sägs i 41 § 1 mom. byggnadsstadgan.						
Backen den 22 november 1954.						
	<i>Olis Berggren</i> för Backens municipalsamfund					för stä nr 338+340+350
	<i>Peter J. M. ...</i> för stä nr 339					för stä nr 342
				<i>Thure Jonsen</i> för stä nr 624		
Tillhör byggnadsnämndens beslut den 14 jan. 1955 § 3, betygar:						
<i>E. ...</i> Byggnadsnämndens ordf.						
Tillhör länsstyrelsens i Västerbottens län beslut den 19/3 1955. Umeå i landskansliet som ovan.						
På tjänstens vägnar: <i>[Signature]</i> S. Öqvist						