

# Karta

förslaget till tomindelning av kv. PIONEN

inom Backen i Umeå socker, Västerbottens län, upprättad år 1962 av:

*Åke Björkman*  
distriktslantmätare

Skala 1:400



## Koordinater för beteckning

Plat.	Mark.	X	Y
1	rnc	80649.89	-4938.18
2	rnc	640.71	4932.30
3	rnc	592.46	4939.70
4	rnc	530.76	4946.11
5	rnc	495.12	4948.86
6	rnc	438.80	4956.55
7	rnc	492.58	4993.37
8	rnc	535.88	4991.82
9	rnc	597.59	4985.40
10	rnc	636.59	4977.05
11	rnc	557.45	4943.34
12	rnc	523.28	4946.69
13	rnc	527.56	4992.12
14	rnc	80561.59	-4989.14

## Beteckningar

- Jordbruksgränser
- ..... Parkmark
- - - - - Fastlagsgränser
- Tomtegränser
- + + + + Mark för utrensning
- Mark som inte får byggas

Följande byggnadsrådets beslut  
den 10.10.62 § 701 betygat:

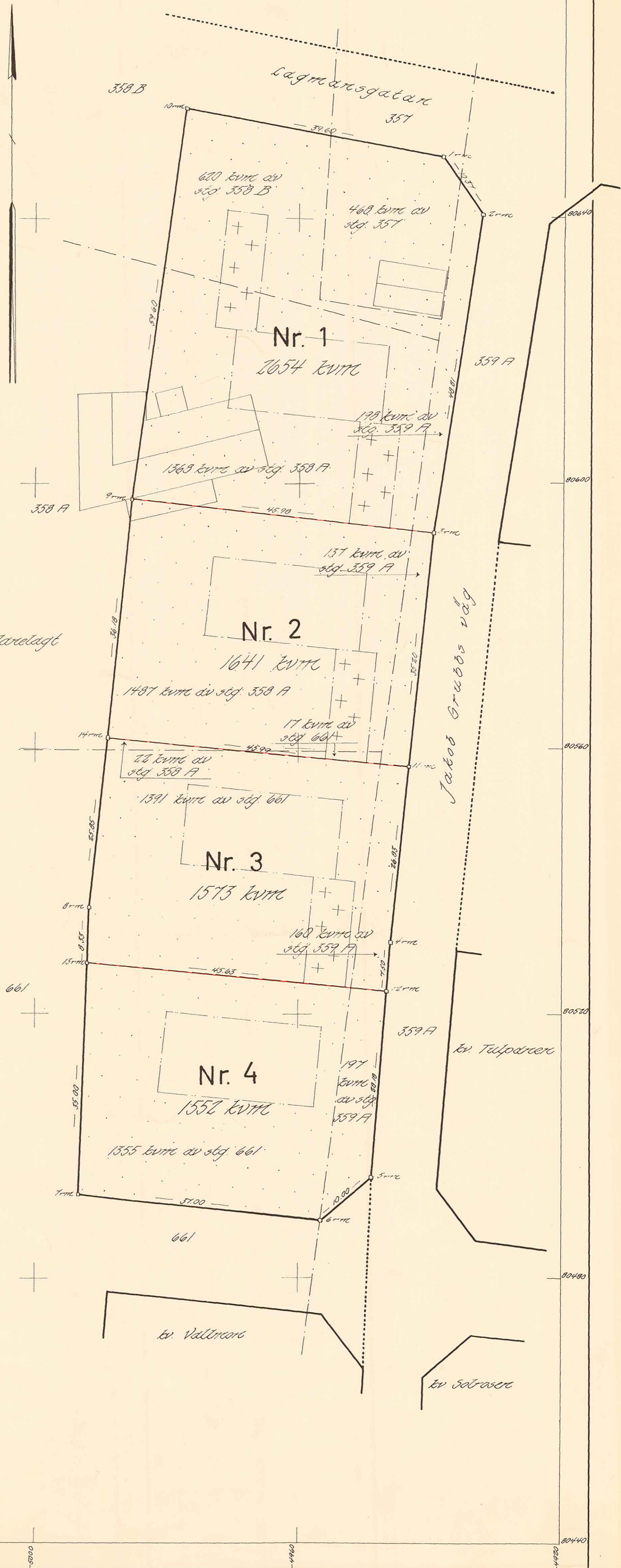
*Eldon Sundman*  
byggnadsrådets ordf.



År 1962 den 4 december fastställdes å denna karta angivna tomindelning, vilket beslut jämlikt 150 § 3 st. byggnadslagen vunnit laga kraft; betygat Umeå i landstämman som ovan.

St. kr. 1:— På tjänstens vägnar:  
*Åke Björkman*

Dnr. B 19/60.

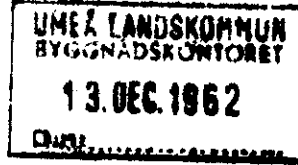


LÄNSSTYRELSEN

I

VÄSTERBOTTENS LÄN G3 136 62

Nr .....



R E S O L U T I O N

Länsstyrelsen i Västerbottens län fastställer, med stöd av 33 § byggnadslagen, ett av byggnadsnämnden i Umeå landskommun den 10 oktober 1962 antaget förslag till tomtindelning för kvarteret Pionen inom Backens samhälle i kommunen vilket förslag åskådliggjorts å en av distriktslantmätaren Lars Björkgren år 1962 upprättad karta med tillhörande beskrivning den 15 augusti 1962.

Enligt det sålunda fastställda förslaget indelas kvarteret i fyra tomter, betecknade nr 1 - 4.

Jämlikt 150 § tredje stycket byggnadslagen må klagan över detta beslut icke föras.

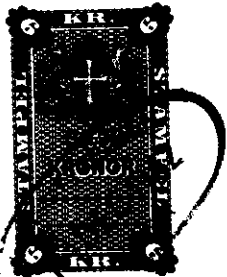
Länsstyrelsen fastställer tillika de å kartan och i beskrivningen använda tomtbeteckningarna.

Umeå i landkansliet den 4 december 1962.

På länsstyrelsens vägnar:

Jure Sandelin

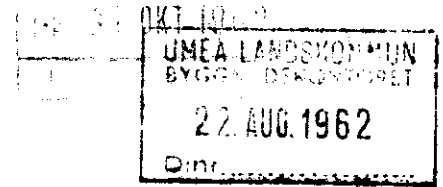
Leopold Nilsson



Stämpel å res 6:-  
do å karta 1:- *1/2-62 k/b*  
Summa 7:-kronor

10639

1/11



## BESKRIVNING

till tomtindelning av kvarteret PIONEN inom Backen i Umeå socken, Västerbottens län.

### Förutsättningar, motiv m. m.

Begränsningslinjerna för ifrågavarande kvarter äro angivna å en för samhället den 30/9 1959 fastställd ändr. och utvidgning av stadsplanen för Sydvästra Grisbacka.

Kvarteret är avsett för bostadsändamål.

Närmare detaljer om hushöjd m.m. återfinnas i stadsplanebestämmelserna.

Nedanstående sakägare och stadsägare beröras av tomtindelningsförslaget (hämtade ur lagfartsböckerna).

Fastighet	Ägare, adress
Stg. nr 357 ✓	Umeå landskommun, Teg
" " 358 A ✓	Arvid Johansson, Box 2257, Grabbe ✓
" " 358 B ✓	Umeå landskommun, Teg
" " 359 A ✓	d:o
" " 661 ✓	d:o

Genom den föreslagna tomtindelningen indelas kvarteret i tomter, vilka beskrivas sålunda:

Tomt nr	Tomten angränsar			I tomten ingår		Tomtens areal m <sup>2</sup>
	tomt, gata, plats e. d.	melan gräns-punkterna	med längd m	fastighet, fastighetsdel eller tomtområde	areal m <sup>2</sup>	
1	2	3	4	5	6	7
1	Norr: Lagmansgatan	10-1	39.60	Av str. 358 B	620	
	Nordost: gatuhörn	1-2	10.37	" " 357	468	
	Öster: Jakob Grubbs väg	2-3	48.81	" " 358 A	1368	
	Söder: tomt nr 2	3-9	45.98	" " 359 A	198	
	Väster: ej stadsplanlagt område	9-10	59.60			2654 ✓
2	Norr: tomt nr 1	9-3	45.98	Av str. 358 A	1487	
	Öster: Jakob Grubbs väg	3-11	35.20	" " 359 A	137	
	Söder: tomt nr 3	11-14	45.99	" " 661	17	
	Väster: ej stadsplanlagt område	14-9	36.18			1641 ✓
3	Norr: tomt nr 2	14-11	45.99	Av str. 661	1391	
	Öster: Jakob Grubbs väg	11-4	26.83	" " 359 A	160	
	Öster: Jakob Grubbs väg	4-12	7.50	" " 358 A	22	
	Söder: tomt nr 4	12-13	45.63			
	Väster: ej stadsplanlagt område	13-8	8.33			
	Väster: ej stadsplanlagt område	8-14	25.85			1573 ✓
4	Norr: tomt nr 3	13-12	45.63	Av str. 661	1355	
	Öster: Jakob Grubbs väg	12-5	28.18	" " 359 A	197	
	Sydost: <del>gatuhörn</del> park	5-6	10.00			
	Söder: parkmark	6-7	37.00			
	Väster: ej stadsplanlagt område	7-13	35.00			1552 ✓

Umeå den 15 augusti 1962


  
distriktslantmätare

Tomt nr	Tomten angränsar			I tomten ingår		Tomtens areal m <sup>2</sup>
	tomt, gata, plats e. d.	mellan gräns-punkterna	med längd m	fastighet, fastighetsdel eller tomtområde	areal m <sup>2</sup>	
1	2	3	4	5	6	7
	<p>Förslaget godkännes, och medgiva vi att byggnadsnämnden får företaga ärendet till avgörande utan åtgärd som angives i 34 §, 2 mom. Byggnadsstadgan.</p>					
	<p><i>Alf Sjögren</i>            Umeå landskommun            ägare av stg 357, 358 B, 359 A och 661.</p>			<p><i>Arvid Johansson</i>            Arvid Johansson            ägare av stg 358 A</p>		
				<p><i>Edvin Lundquist</i>            byggnadsnämndens ordförande</p>		
	<p>Tillhör byggnadsnämndens beslut den 10.10.1962, § 701, betygår:</p>					
	<p><i>En starkblaskdelägare vidk. sig till solen Sverige            intas till den jordslaget / BHB</i></p>					
	<p><i>✓ Elsa Berber + 20            Hagar ångvad f 15</i></p>					
	<p>Tillhör länsstyrelsens i Västerbottens län beslut den 4/12 1962. Umeå i landskansliet som ovan.</p>					
	<p>På tjänstens vägnar:  <i>Alf Sjögren</i></p>					