

# Karta

rörande förslag till tomtindelning av

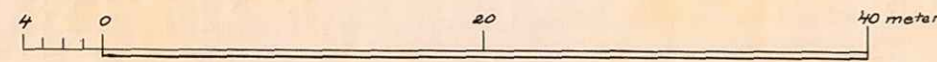
## kv. Överåkern

inom Bockens municipalsamhälle, Västerbottens län

upprättad år 1957 av

*Lars Björkman*  
distriktslantmätare / *Karl Jönsson*

Skala 1:400

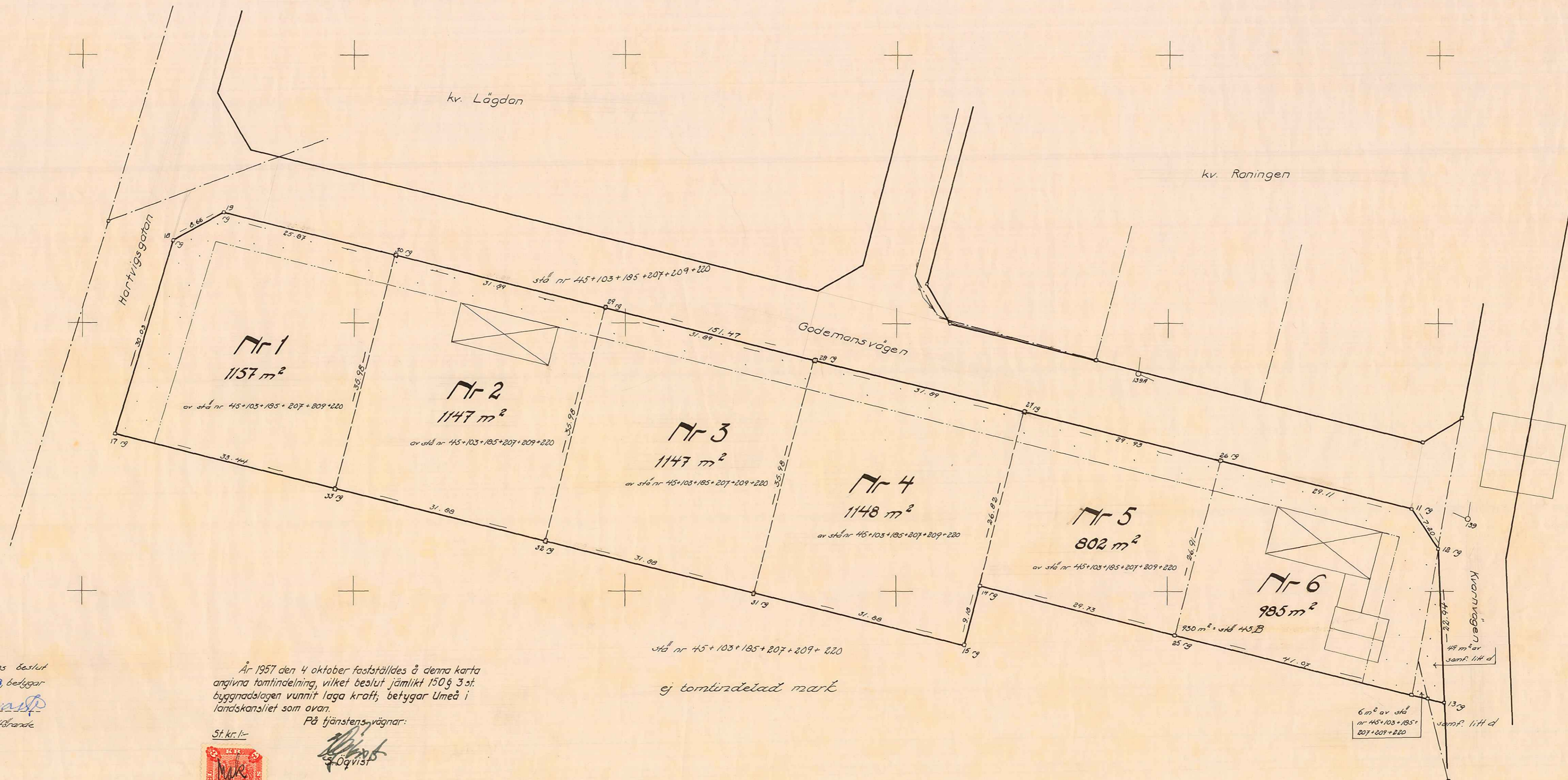


### Koordinatförteckning

PK:1	Mark	x	y
11	19	80372.25	-4164.00
12	19	366.16	4160.12
13	19	345.84	4159.09
14	19	360.74	4227.78
15	19	351.84	4230.00
17	19	383.35	4335.16
18	19	442.15	4346.84
19	19	416.40	4339.09
25	19	353.38	4188.89
26	19	379.44	4192.20
27	19	386.74	4221.23
28	19	394.33	4252.15
29	19	402.31	4283.08
30	19	410.09	4314.00
31	19	359.62	4260.92
32	19	367.41	4291.85
33	19	375.19	4322.75

### Beaktningar

- Avarkegränser
- Delvisligt fasthetsgränser
- Förslagen tomtgränser
- Område, som ej får bebyggas



Tillhör byggnadsnämndens beslut av den 17.8.1957, 82.13 betygat *Östlundman* Byggnadsnämndens ordförande

År 1957 den 4 oktober fastställdes å denna karta angivna tomtindelning, vilket beslut jämnt 150 § 3 st. byggnadslagen vunnit laga kraft; betygat Umeå i landskansliet som ovan.

På tjänstens vägnar:  
*[Signature]*  
St.kr. l-  
*[Signature]*



ej tomtindelad mark

6 m² av st. nr 45+103+185+207+209+220 samt 1/4 d

Dir B 15/56

III G3 141 57

LÄNSSTYRELSENS I VÄSTERBOTTENS LÄN  
resolution i fråga om tomtindelning av  
kvarteret Överåkern i Backens municipal  
samhälle; given efter anslag Umeå i  
landskansliet den 4 oktober 1957.

Byggnadsnämnden i Backens municipalsamhälle har den 14 augusti  
1957 antagit ett av distriktslantmätaren Lars Björkgren år 1957  
upprättat förslag till tomtindelning av kvarteret Överåkern i  
samhället, enligt vilket förslaget kvarteret indelats i sex tomtar  
betecknade med nr 1 - 6.

Förslaget har underställts länsstyrelsens prövning.

Överlantmätaren och länsarkitekten i länet ha yttrat sig i ärendet

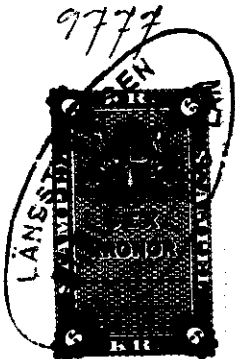
---

Länsstyrelsen fastställer tomtindelningen.

De nybildade tomterna skola betecknas med nr 1 - 6 enligt vad som  
framgår av den till ärendet hörande kartan.

På länsstyrelsens vägnar:

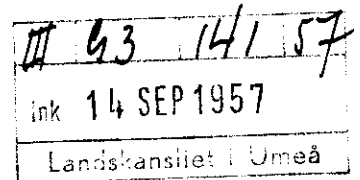
  
M. Colliander



Stämpel 6:-  
do å karta 1:-*cu*

Summa Kr. 7:-

Byggnadsnämnden. 2480K-B15/1956



## BESKRIVNING

till tomtindelning av kvarteret ÖVERÅKERN inom Backens

municipalsamhälle i Umeå socken, Västerbottens län,

Förutsättningar, motiv m. m.

Begränsningslinjerna för ifrågavarande kvarter äro angivna å en för denna del av samhället den 20/7 1956 fastställd stadsplan. Ändring av stadsplanen är ej ifrågasatt. Kvarteret har tidigare icke varit tomtindelad. Kvarteret är avsett att bebyggas med bostadsfastigheter i öppet byggnadssätt. Närmare detaljer om hushöjd m.m. återfinnas i stadsplanebestämmelserna.

Nedanstående stadsägare och sakägare beröras av tomtindelningsförslaget (hämtade ur lagfartsböckerna).

Fastighet	Ägare	Adress
stä nr 45+103+185+ 207+209+220	Hedvig Sandström	Box 2073, Grubbe
stä nr 45 B	Klas Järholm	Grubbe
samf. litt d	Grisbacka byamän	

Genom den föreslagna tomtindelningen indelas kvarteret i tomter, vilka beskrivas sålunda:

Tomt nr	Tomten angränsar			I tomten ingår		Tomtens areal m <sup>2</sup>
	tomt, gata, plats e. d.	mellan gräns-punkterna	med fängd m	fastighet, fastighetsdel eller tomtområde	areal m <sup>2</sup>	
1	2	3	4	5	6	7
1	Norr:gata	19-30	25.87 ✓	Av stadsägan nr		
	Öster:tomt nr 2	30-33	35.98 ✓	45+103+185+207+		
	Söder:ej tomtindelad mark	33-17	33.44 ✓	209+220	1157	
	Väster:gata	17-18	30.03 ✓			
	Nordväst:gata	18-19	8.66 ✓			1157 ✓
2	Norr:gata	30-29	31.89 ✓	Av stadsägan nr		
	Öster:tomt nr 3	29-32 ✓	35.98 ✓	45+103+185+207+		
	Söder:ej tomtindelad mark	32-33	31.88 ✓	209+220	1147	
	Väster:tomt nr 1	33-30	35.98 ✓			1147 ✓
3	Norr:gata	29-28	31.89 ✓	Av stadsägan nr		
	Öster:tomt nr 4	28-31 ✓	35.98 ✓	45+103+185+207+		
	Söder:ej tomtindelad mark	31-32	31.88 ✓	209+220	1147	
	Väster:tomt nr 2	32-29	35.98 ✓			1147 ✓
4	Norr:gata	28-27	31.89 ✓	Av stadsägan nr		
	Öster:tomt nr 5	27-14 ✓	26.82 ✓	45+103+185+207+		
	Öster:ej tomtindelad mark	14-15	9.18 ✓	209+220	1148	
	Söder: ej tomtindelad mark	15-31	31.88 ✓			
	Väster:tomt nr 3	31-28	35.98 ✓			1148 ✓
5	Norr:gata	27-26	29.93 ✓	Av stadsägan nr		
	Öster:tomt nr 6	26-25 ✓	26.91 ✓	45+103+185+207+		
	Söder:ej tomtindelad mark	25-14	29.73 ✓	209+220	802	
	Väster:tomt nr 4	14-27	26.82 ✓			802 ✓

Tomt nr	Tomten angränsar			I tomten ingår		Tomtens areal m <sup>2</sup>
	tomt, gata, plats e. d.	mellan gränspunkterna	med längd m	fastighet, fastighetsdel eller tomtområde	areal m <sup>2</sup>	
1	2	3	4	5	6	7
6	Norr:gata	26-11	29.11 ✓	Stadsägan nr 45	930	
	Nordöst:gata	11-12	7.20 ✓	Av samf. litt d	49	
	Öster:gata	12-13	22.94 ✓	Av stadsägan nr 45		
	Söder:ej tomtindelad mark	13-25	41.07 ✓	103+185+207+209+		
	Väster:tomt nr 5	25-26	26.91 ✓	220	6	985 ✓

Umeå den 18 juli 1957.

*Jan Björkman*  
 distriktslantmätare. *H. Franzen*

Ovanstående förslag till tomtindelning godkännes, och medgiva vi att byggnadsnämnden får företaga ärendet till avgörande utan förfarande, som sägs i 41 § byggnadsstadgan.

*Kais Lindqvist*  
 för Backens municipalnämnd

*Lodvig Paulström*  
 för stä. 45+103+185+207+209+220

*Sten Eriksson*  
 för stä. 45 B

*Solm Ockertson*  
 Byålderman  
 för samf. litt d.

Tillhör byggnadsnämndens beslut  
 den 14 aug. 1957 § 218, betygar:  
*Edvin Lundman*  
 Byggnadsnämndens ordförande.

Tillhör länsstyrelsens i Västerbottens  
 län beslut den 4 / 10 1957. Umeå i lands-  
 kansliet som ovan.

På tjänstens vägnar:

*Åke*  
 Öqvist