

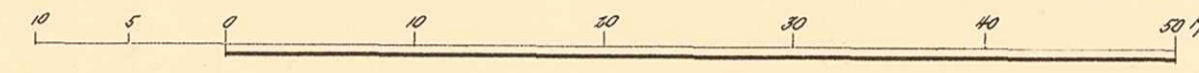
# Karta

rörande förslag till tomtdelning av del av kv LINDEN

från Backens samtälle i Umeå socker, västerbottners lära, upprättad år 1961 av

*Einar Björns* / *Bud Foraman*  
distriktsarkitekter

Skala 1:400



## Koordinatförteckning

Plat	Norð	Ö	Y
1	74	80493.69	-3843.82
2	"	801.87	847.34
3	"	366.04	813.79
4	"	559.34	760.83
5	"	651.34	727.98
6	"	549.31	790.79
7	"	485.01	814.37
8	"	648.48	773.70
9	"	626.46	740.86
10	"	601.37	753.74
11	"	618.61	786.57
12	"	576.41	799.07
13	"	579.35	765.24
14	"	554.47	778.12
15	"	571.54	810.94
16	"	549.37	823.30
17	"	532.23	769.72
18	"	510.08	801.31
19	"	527.22	834.09

## Beteckningar

- Jordergräns
- Gräns mot allmän plats
- Fasthetsgräns
- Tomtgräns
- Område som ej får byggas

Tillhör byggnadsrådets beslut den 15.2.62 § 61, betygat:

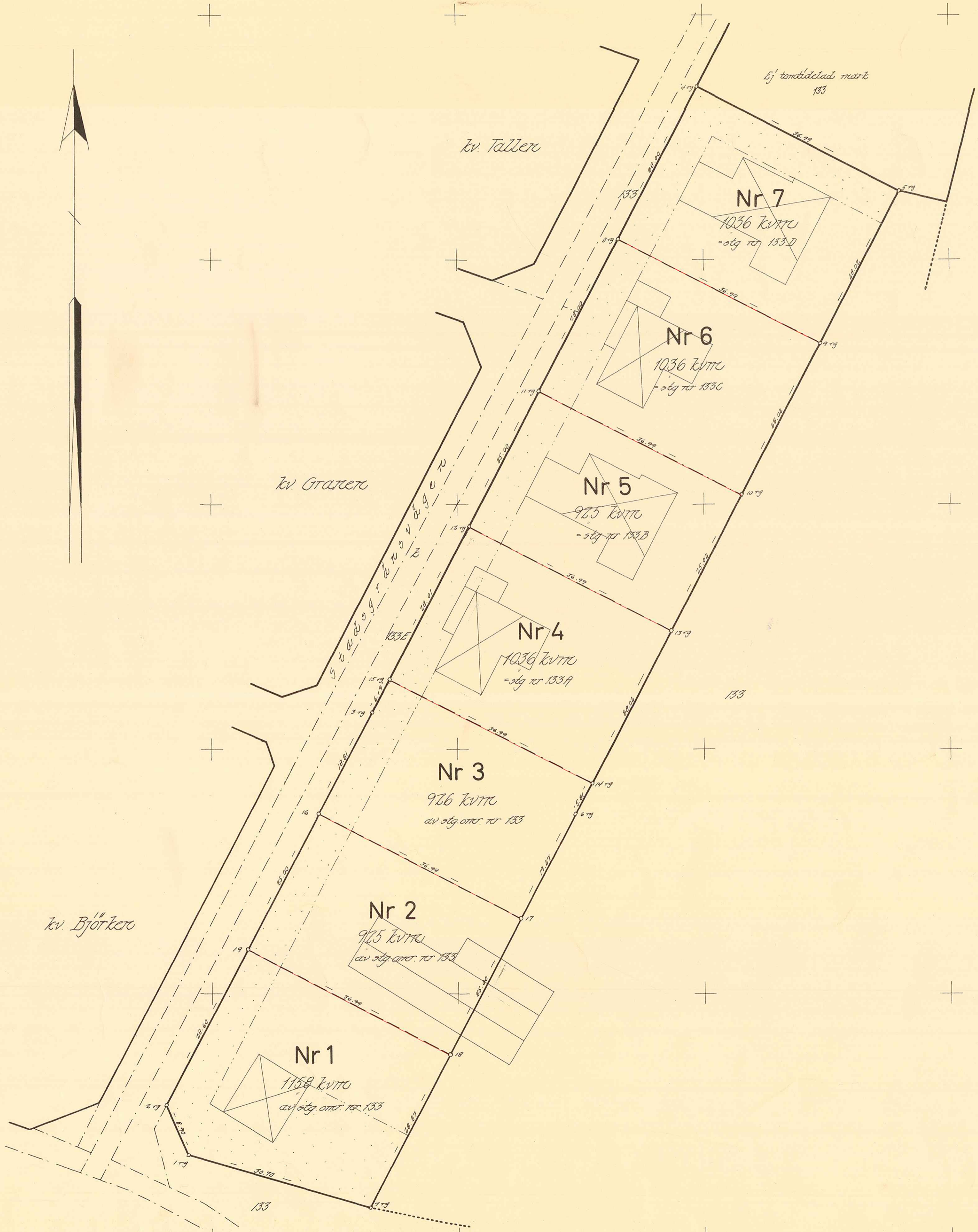
*Einar Björns*  
byggnadsrådets ordf.



År 1962 den 19. mars inställdes å denna karta angivna tomtindelning, vilket beslut sammanfattas i 150 § 2 st. byggnadslagen samt låga kraft; betygat Umeå i notisskiftet som ovan.

St. kr. 1:— På tjänstens vägnar:  
*Harald Johansson*

Dnr B 134/61

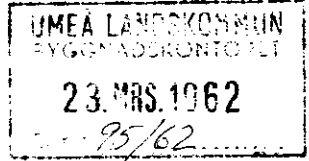


UMEÅ LINDEN 1-7  
12 JAN 1962

LÄNSSTYRELSEN

I

VÄSTERBOTTENS LÄN



Nr.....

III G3 15 62

R E S O L U T I O N

Byggnadsnämnden i Umeå landskommun har den 15 februari 1962 antagit ett av distriktslantmätaren Lars Björkgren år 1961 upprättat förslag till tomtindelning för del av kvarteret Linden inom Backens samhälle i kommunen, enligt vilket förslag kvarterdelen indelats i sju tomter betecknade med nr 1 - 7.

Förslaget har underställts länsstyrelsens prövning.

Överlantmätaren och länsarkitekten i länet ha yttrat sig i ärendet.

Länsstyrelsen fastställer tomtindelningen.

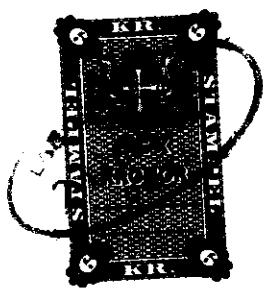
De nybildade tomterna skola betecknas med nr 1 - 7 enligt vad som framgår av den till ärendet hörande kartan.

Umeå i landskansliet den 19 mars 1962.

På länsstyrelsens vägnar:

*Ture Sandelin*  
Ture Sandelin

*Bertil Olofsson*  
Bertil Olofsson



2497

III G 3 15 62  
 Ink. + 1 MÅG 1962

## BESKRIVNING

del av/  
 till tomtindelning av kvarteret L I N D E N inom Backens samhälle, Umeå  
 socken, Västerbottens län.

### Förutsättningar, motiv m. m.

Begränsningslinjerna för ifrågavarande kvarter äro angivna å en den 27/5  
 1960 fastställd stadsplan.

Kvarteret har tidigare icke varit tomtindelad.

Kvarteret är avsett att bebyggas med bostadsfastigheter. Närmare detaljer  
 om hushöjd m.m. återfinnas i stadsplanebestämmelserna.

Nedanstående fastigheter och sakägare beröras av tomtindelningsförslaget  
 (hämtade ur lagfartsböckerna)

Fastighet	Ägare	Adress
Stg nr 131+133+214	Ernst Oscar Pettersson ✓	Grisbacka, Grubbe
" " 133 A	Knut Sandström ✓	Stadsgränsväg. 6, Grubbe
" " 133 B	Måns Sandström ✓	" 8, "
" " 133 C	Tage Sandberg ✓	" 10, "
" " 133 D	Ingemar Lindqvist ✓	" 12, "

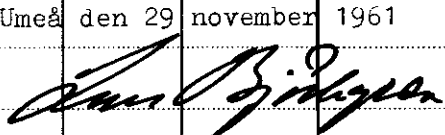
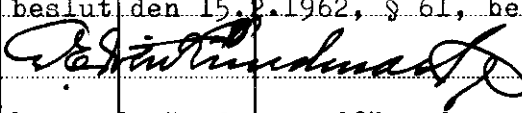
Tillhör länsstyrelsens i Västerbottens  
 län beslut den 19 / 3 1962. Umeå i lands-  
 kansliet som ovan.

På tjänstens vägnar:

*Margit Johansson*

Genom den föreslagna tomtindelningen indelas kvarteret i tomter, vilka beskrivas sålunda:

Tomt nr	Tomten angränsar			I tomten ingår		Tomtens areal m <sup>2</sup>
	tomt, gata, plats e. d.	mellan gräns-punkterna	med längd m	fastighet, fastighetsdel eller tomtområde	areal m <sup>2</sup>	
1	2	3	4	5	6	7
1	Nordost: tomt nr 2	19-18	36.99	Av stg.omr. nr 133	1158	1158
	Sydost: parkmark	18-7	28.27			
	Söder: gata	7-1	30.70			
	Sydväst: gatunörn	1-2	8.90			
	Nordväst: Stadsgränsvägen	2-19	28.60			
2	Nordost: tomt nr 3	16-17	36.99	Av stg.omr nr 133	925	925
	Sydost: parkmark	17-18	25.00			
	Sydväst: tomt nr 1	18-19	36.99			
	Nordväst: Stadsgränsvägen	19-16	25.00			
3	Nordost: tomt nr 4	15-14	36.99	Av stg.omr nr 133	926	926
	Sydost: parkmark	14-6	5.81			
	Sydost: parkmark	6-17	19.27			
	Sydväst: tomt nr 2	17-16	36.99			
	Nordväst: Stadsgränsvägen	16-3	18.81			
	Nordväst: Stadsgränsvägen	3-15	6.19			
4	Nordost: tomt nr 5	12-13	36.99	Stg nr 133 A	1036	1036
	Sydost: parkmark	13-14	28.02			
	Sydväst: tomt nr 3	14-15	36.99			
	Nordväst: Stadsgränsvägen	15-12	28.01			
5	Nordost: tomt nr 6	11-10	36.99	Stg nr 133 B	925	925
	Sydost: parkmark	10-13	25.02			
	Sydväst: tomt nr 4	13-12	36.99			
	Nordväst: Stadsgränsvägen	12-11	25.00			

Tomt nr	Tomten angränsar			I tomten ingår		Tomtens areal m <sup>2</sup>
	tomt, gata, plats e. d.	mellan gräns-punkterna	med längd m	fastighet, fastighetsdel eller tomtområde	areal m <sup>2</sup>	
1	2	3	4	5	6	7
6	Nordost: tomt nr 7	8-9	36.99	Stg nr 133 C	1036	1036
	Sydost: parkmark	9-10	28.02			
	Sydväst: tomt nr 5	10-11	36.99			
	Nordväst: Stadsgränsvägen	11-8	28.00			
7	Nordost: ej tomtindelad mark	4-5	36.99	Stg nr 133 D	1036	1036
	Sydost: parkmark	5-9	28.02			
	Sydväst: tomt nr 6	9-8	36.99			
	Nordväst: Stadsgränsvägen	8-4	28.00			
Umeå den 29 november 1961  distriktslantmätare						
Tillhör byggnadsnämndens beslut den 15.2.1962, § 61, betygar:  byggnadsnämndens ordförande						