

Karta  
över

till expropriation föreslagna områden av  
Västerteg 2<sup>27</sup>, Västerteg 2<sup>28</sup>, Västerteg 6<sup>8</sup>  
inom Umeå stad

Arkivakt 99/1965

upprättad den 4/6 1965 av

Håkan Stjernholm

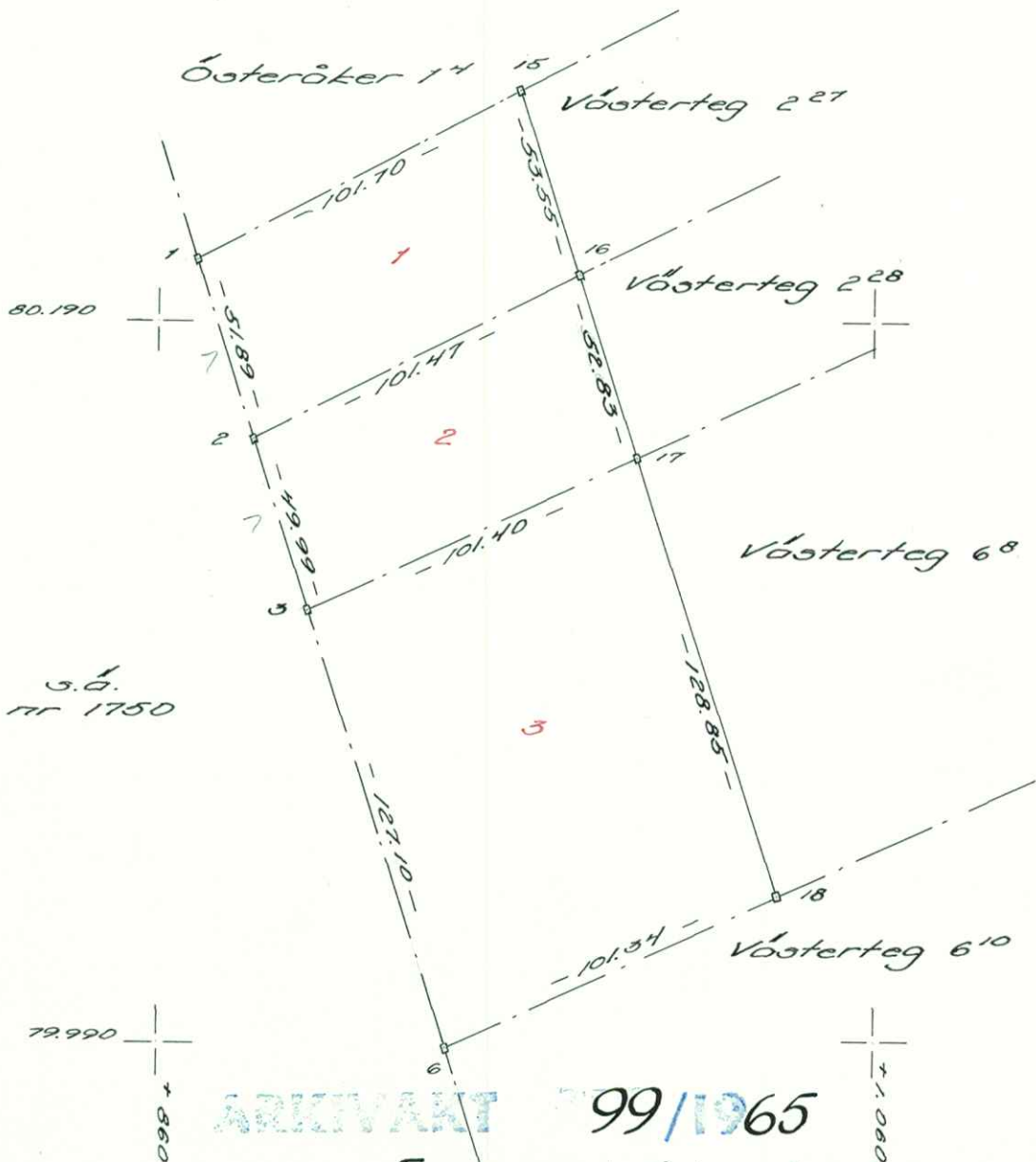
Mättningsman, stadsingenjör

0 50 100 150 200 meter Skala 1:2000

Förteckning över koordinater och gränsmärken

Nr	x	y	Markering
1	80.207.12	+ 870.93	rm
2	.157.68	886.70	"
3	.110.06	901.90	"
6	79.988.97	940.53	"
15	80.254.21	960.97	"
16	.203.24	977.37	rs
17	.152.95	993.57	rm
18	.030.30	1.033.06	"

Fig 1: 5281 m<sup>2</sup> av V-teg 2<sup>27</sup>  
Fig 2: 5158 m<sup>2</sup> av V-teg 2<sup>28</sup>  
Fig 3: 12869 m<sup>2</sup> av V-teg 6<sup>8</sup>



ARKIVAKT 99/1965  
Ärendet: Expropriationskarta  
Lantets nr:  
Stadsågen nr: V-teg 2<sup>27</sup>, 2<sup>28</sup> och 6<sup>8</sup>